

# VerbanoNews

Le news del Lago Maggiore

## Coronavirus: i nuovi positivi sono 100 nel Varesotto, 1923 in Lombardia

Tomaso Bassani · Saturday, February 6th, 2021

Secondo il report sulla diffusione del contagio di Regione Lombardia di **sabato 6 febbraio** risultano **100 nuovi casi** di cittadini **positivi a SarsCov-2 nel Varesotto**.

*Ti stai chiedendo dove troviamo i dati di questo bollettino? Come mai non diciamo quanti tamponi fanno a Varese? Perché non comunichiamo quanti sono gli asintomatici? Sei convinto che “facciamo terrorismo”? **Forse è meglio se prima di proseguire nella lettura leggi tutte le FAQ sul bollettino serale dei contagi***

---

### DATI PRINCIPALI

Nuovi tamponi positivi in provincia di Varese: **+100**

Nuovi positivi in Lombardia: **+1923**

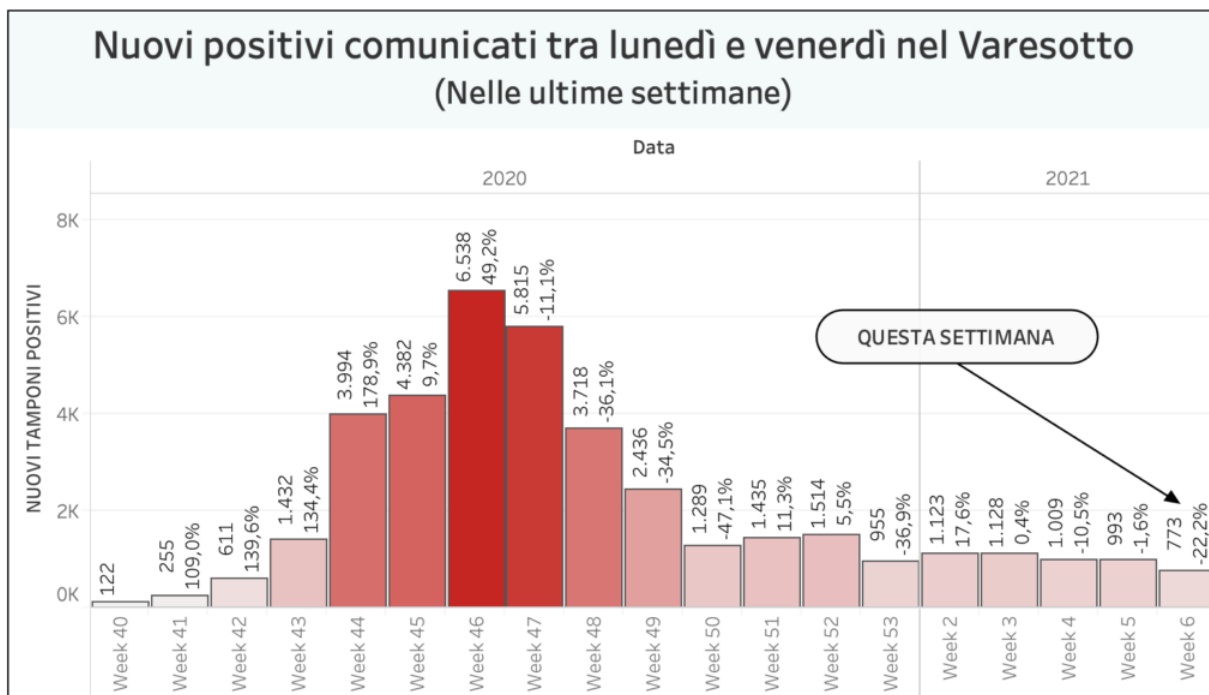
Ricoveri per Covid in Lombardia: **-5**

Ricoveri in terapia intensiva in Lombardia: **-9**

Decessi in Lombardia **+50**

### Andamento settimanale dei tamponi positivi in provincia

*Vista l'oscillazione del numero di tamponi comunicati quotidianamente, che non è mai uniforme nei giorni della settimana, abbiamo costruito una visualizzazione che permette di confrontare i dati comunicati giorno per giorno con quelli degli stessi giorni della settimana precedente. In provincia di Varese quelli comunicati tra lunedì e venerdì della settimana scorsa erano 993 questa settimana sono 773. **È il 22% in meno.***



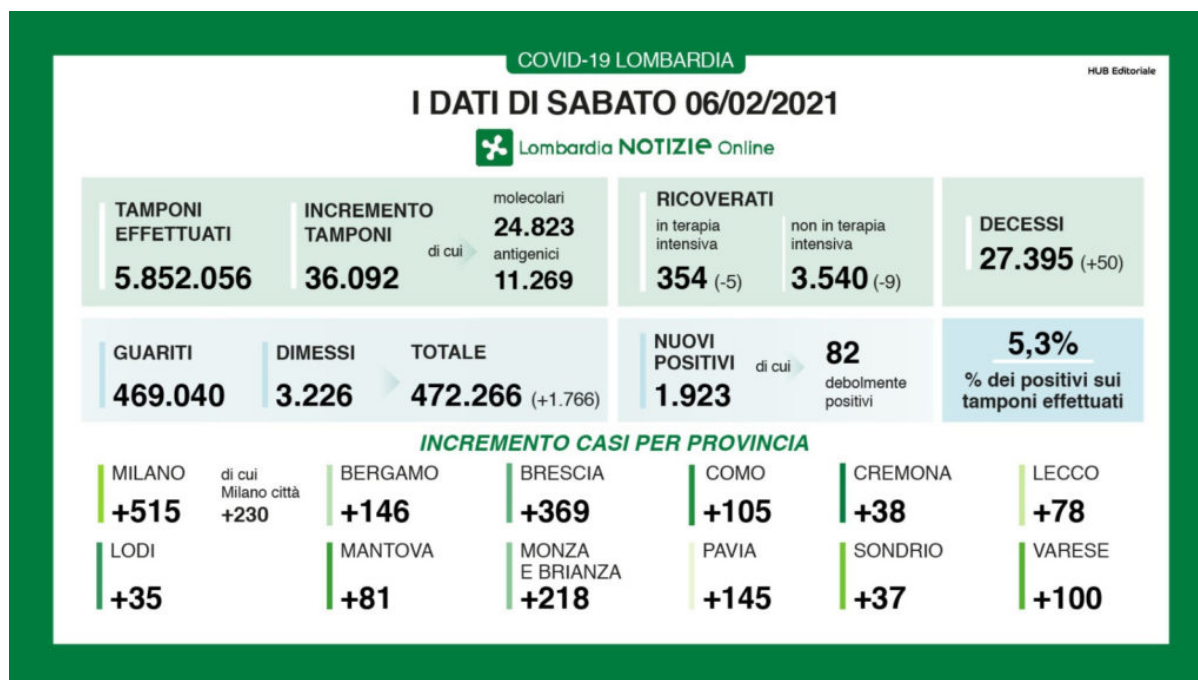
Un altro parametro che può essere molto indicativo di un aspetto importante dell'emergenza è quello delle chiamate alle centrali operative del 118 per richieste di intervento su eventi classificati come "problemi respiratori o infettivi". Si tratta in sostanza degli interventi delle ambulanze per casi all'interno dei quali è molto probabile siano trattati "sospetti Covid". La provincia di Varese ricade sotto l'area di competenza della SOREU dei Laghi, il riferimento per i territori di Como, Varese, Lecco e l'area del Legnanese. All'interno di questo grafico si possono osservare gli interventi per "problemi respiratori o infettivi" registrati da febbraio ad oggi.

## Decessi Covid in provincia di Varese

Diminuiscono i ricoverati in terapia intensiva (-5) e nei reparti (-9). A fronte di 36.092 tamponi effettuati, sono 1.923 i nuovi positivi (5,3%). I guariti/dimessi sono 1.766.

### I dati di oggi:

- i tamponi effettuati: 36.092 (di cui 24.823 molecolari e 11.269 antigenici) totale complessivo: 5.852.056
- i nuovi casi positivi: 1.923 (di cui 82 'debolmente positivi')
- i guariti/dimessi totale complessivo: 472.266 (+1.766), di cui 3.226 dimessi e 469.040 guariti
- in terapia intensiva: 354 (-5)
- i ricoverati non in terapia intensiva: 3.540 (-9)
- i decessi, totale complessivo: 27.395 (+50)



## Andamento degli ospedalizzati in Lombardia

### Nuovi casi nelle province lombarde

**Milano: 515 di cui 230 a Milano città;**

**Bergamo: 146;**

**Brescia: 369;**

**Como: 105;**

**Cremona: 38;**

**Lecco: 78;**

**Lodi: 35;**

**Mantova: 81;**

**Monza e Brianza: 218;**

**Pavia: 145;**

**Sondrio: 37;**

**Varese: 100.**

### Aumenti nei 10 comuni con più contagi

### Primi 10 comuni per contagi

Comune	Totale contagi	Contagi su pop
BUSTO ARSIZIO	5.566	6,66%
VARESE	4.973	6,17%
GALLARATE	3.398	6,37%
SARONNO	2.878	7,30%
CASSANO MAGNAGO	1.394	6,41%
TRADATE	1.375	7,24%
MALNATE	1.294	7,73%
CARONNO PERTUSELLA	1.229	6,85%
LUINO	1.117	7,81%
SOMMA LOMBARDO	1.069	5,96%

### Prim 10 comuni per n. contagi/ popolazione (solo comuni con n. contagi > 30)

Comune	Totale contagi	Contagi su pop
BARASSO	186	10,85%
VEDANO OLONA	749	10,08%
BARDELLO	162	9,94%
VIGGIU'	475	9,02%
PORTO CERESIO	264	8,97%
BODIO LOMNAGO	191	8,62%
CASSANO VALCUVIA	57	8,49%
MESENZANA	133	8,46%
BRENTA	140	8,38%
LAVENO-MOMBELLO	725	8,35%

## I dati in Italia

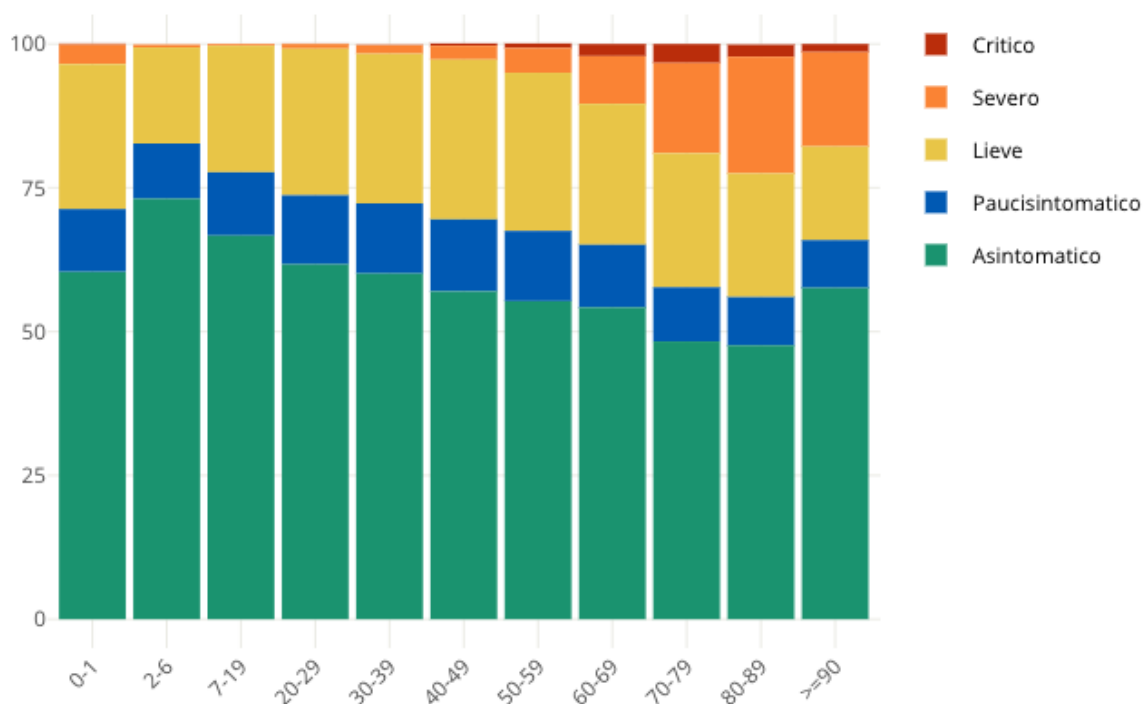
### Regioni – totale casi, attuali, **incremento**

Lombardia: 547.970 (48.309) **(1.923)**  
 Veneto: 316.340 (27.217) **(831)**  
 Campania: 230.392 (64.240) **(1.546)**  
 Piemonte: 227.655 (12.182) **(717)**  
 Emilia-Romagna: 225.545 (42.648) **(1.383)**  
 Lazio: 211.500 (56.443) **(1.014)**  
 Sicilia: 140.980 (39.266) **(836)**  
 Toscana: 137.950 (10.265) **(708)**  
 Puglia: 128.325 (51.075) **(926)**  
 Liguria: 71.385 (4.594) **(276)**  
 Friuli Venezia Giulia: 69.827 (10.872) **(413)**  
 Marche: 57.747 (7.625) **(436)**  
 Abruzzo: 44.972 (10.552) **(509)**  
 P.A. Bolzano: 44.011 (4.992) **(802)**  
 Sardegna: 39.373 (14.648) **(125)**  
 Umbria: 38.102 (6.582) **(351)**  
 Calabria: 34.064 (8.142) **(197)**  
 P.A. Trento: 28.733 (2.624) **(278)**  
 Basilicata: 13.609 (3.277) **(85)**  
 Molise: 8.776 (1.313) **(78)**  
 Valle d'Aosta: 7.842 (168) **(8)**

## Insorgenza di sintomi nei positivi: casi degli ultimi 30 giorni in Italia

Come noto siamo in una fase nella quale i positivi al virus spesso emergono nell'ambito di campagne sierologiche, controlli dei contatti e in caso di rientro dall'estero. Questo fa emergere un numero di positivi privo di sintomatologia molto più alto rispetto a quanto avveniva durante la prima ondata di SarsCov-2 quando i tamponi veniva fatti soprattutto a persone che presentavano una sintomatologia evidente. **Il grafico seguente è elaborato da Epicentro.iss.**

Proporzione (%) di casi di COVID-19 segnalati in Italia negli ultimi 30 giorni per stato clinico e classe di età (dato disponibile per 345.154 casi)



This entry was posted on Saturday, February 6th, 2021 at 6:11 pm and is filed under [Salute](#). You can follow any responses to this entry through the [Comments \(RSS\)](#) feed. Responses are currently closed, but you can [trackback](#) from your own site.