

# VerbanoNews

Le news del Lago Maggiore

## Coronavirus: i nuovi positivi sono 267 nel Varesotto, 2.340 in Lombardia

Tomaso Bassani · Friday, April 23rd, 2021

Secondo il report sulla diffusione del contagio di Regione Lombardia di **venerdì 23 aprile** risultano **267 nuovi casi** di cittadini **positivi a SarsCov-2 nel Varesotto**.

*Ti stai chiedendo dove troviamo i dati di questo bollettino? Come mai non diciamo quanti tamponi fanno a Varese? Perché non comunichiamo quanti sono gli asintomatici? Sei convinto che “facciamo terrorismo”? **Forse è meglio se prima di proseguire nella lettura leggi tutte le FAQ sul bollettino serale dei contagi***

---

### DATI PRINCIPALI

Nuovi tamponi positivi in provincia di Varese: **+267**

Nuovi positivi in Lombardia: **+2.340**

Ricoveri per Covid in Lombardia: **saldo -167**

Ricoveri in terapia intensiva in Lombardia: **saldo -9**

Decessi in Lombardia **+57**

**NUOVO: Tutti i dati sulle vaccinazioni nel Varesotto comune per comune**

---

Andamento dell'occupazione posti letto ospedalieri pazienti Covid negli ospedali della provincia di Varese

---

Serie storica tamponi comunicati in provincia di Varese

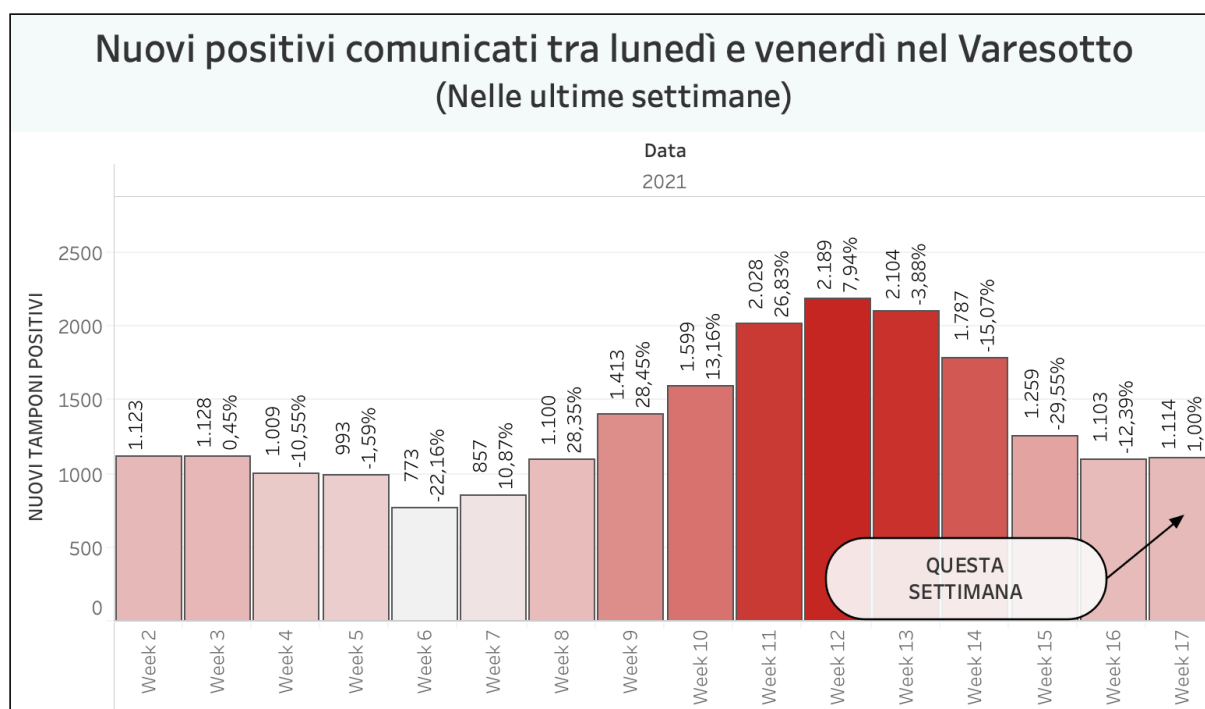
---

**APPROFONDIMENTO:** *In questi mesi abbiamo arricchito questo articolo di nuovi grafici e tabelle per cercare di fornire un'informazione sempre più puntuale. Per aggiungere un ulteriore momento di approfondimento stiamo pensando ad un appuntamento in diretta Facebook per spiegare come raccogliamo i dati di questo articolo e rispondere alle vostre domande. Se è*

un'iniziativa che trovate interessante fatecelo sapere **attraverso questo modulo** lasciandoci anche le vostre domande o curiosità su questo lavoro alle quali proveremo a dare risposta (**Inviacele qui**).

### Andamento settimanale dei tamponi positivi in provincia

Vista l'oscillazione del numero di tamponi comunicati quotidianamente, che non è mai uniforme nei giorni della settimana, abbiamo costruito una visualizzazione che permette di confrontare i dati comunicati giorno per giorno con quelli degli stessi giorni della settimana precedente. In provincia di Varese quelli comunicati tra lunedì e venerdì della settimana scorsa erano 1103 questa settimana sono 1114. **È il 15% in meno.**



Un altro parametro che può essere molto indicativo di un aspetto importante dell'emergenza è quello delle chiamate alle centrali operative del 118 per richieste di intervento su eventi classificati come "problemi respiratori o infettivi". Si tratta in sostanza degli interventi delle ambulanze per casi all'interno dei quali è molto probabile siano trattati "sospetti Covid". La provincia di Varese ricade sotto l'area di competenza della SOREU dei Laghi, il riferimento per i territori di Como, Varese, Lecco e l'area del Legnanese. All'interno di questo grafico si possono osservare gli interventi per "problemi respiratori o infettivi" registrati da febbraio ad oggi.

Nella regione Lombardia il numero dei tamponi comunicato oggi è di 46.840. **I nuovi positivi sono 2.340**, il rapporto è pari **al 4,9%** sul totale dei tamponi comunicati.

### I dati di Regione Lombardia di venerdì 23 aprile

- i tamponi effettuati: 46.840 (di cui 30.166 molecolari e 16.674 antigenici) totale complessivo: 9.171.176
- i nuovi casi positivi: 2.304 (di cui 97 'debolmente positivi')
- i guariti/dimessi totale complessivo: 702.119 (+3.545), di cui 4.221 dimessi e 697.898 guariti

- in terapia intensiva: 644 (-9)
- i ricoverati non in terapia intensiva: 4.185 (-167)
- i decessi, totale complessivo: 32.569 (+57)



## Decessi Covid in provincia di Varese

## Andamento degli ospedalizzati in Lombardia

## Nuovi casi nelle province lombarde

Milano: **+645** di cui 242 a Milano città

Bergamo: **+236**

Brescia: **+295**

Como: **+158**

Cremona: **+70**

Lecco: **+57**

Lodi: **+40**

Mantova: **+115**

Monza e Brianza: **+222**

Pavia: **+111**

Sondrio: **+35**

Varese: **+267**

## Aumenti nei 10 comuni con più contagi

(In aggiornamento)

## I dati in Italia

Casi totali – Attualmente positivi – **incremento giornalieri**

Abruzzo: 70.203 (9.236) **(+158)**

Basilicata: 22.968 (6.098) **(+189)**

Calabria: 57.078 (14.573) **(+610)**

Campania: 379.262 (92.026) **(+1.970)**

Emilia-Romagna: 362.801 (54.549) **(+1.104)**

Friuli Venezia Giulia: 104.049 (8.631) **(+124)**

Lazio: 316.047 (46.802) **(+1.221)**

Liguria: 97.650 (6.266) **(+370)**

Lombardia: 791.137 (56.449) **(+2.304)**

Marche: 95.834 (6.886) **(+326)**

Molise: 13.028 (620) **(+19)**

P.A. Bolzano: 70.730 (672) **(+65)**

P.A. Trento: 43.468 (1.239) **(+96)**

Piemonte: 339.052 (18.445) **(+1.099)**

Puglia: 226.723 (49.197) **(+1.692)**

Sardegna: 52.911 (17.792) **(+267)**

Sicilia: 201.420 (25.284) **(+930)**

Toscana: 220.973 (23.507) **(+1.003)**

Umbria: 53.705 (3.123) **(+134)**

Valle d'Aosta: 10.598 (841) **(+45)**

Veneto: 406.066 (23.307) **(+1.035)**

## I dati in Piemonte

(In aggiornamento)

## I dati nel mondo

Nel grafico è possibile selezionare i paesi e anche i dati: tra casi totali, casi giornalieri, decessi, casi ogni milione di abitanti, decessi ogni milione di abitanti e tasso di positività

## Insorgenza di sintomi nei positivi: casi degli ultimi 30 giorni in Italia

Come noto siamo in una fase nella quale i positivi al virus spesso emergono nell'ambito di campagne sierologiche, controlli dei contatti e in caso di rientro dall'estero. Questo fa emergere un numero di positivi privo di sintomatologia molto più alto rispetto a quanto avveniva durante la prima ondata di SarsCov-2 quando i tamponi venivano fatti soprattutto a persone che presentavano una sintomatologia evidente. **Il grafico seguente è elaborato da Epicentro.iss.**

Proporzione (%) di casi di COVID-19 segnalati in Italia negli ultimi 30 giorni per stato clinico e classe di età (dato disponibile per 345.154 casi)

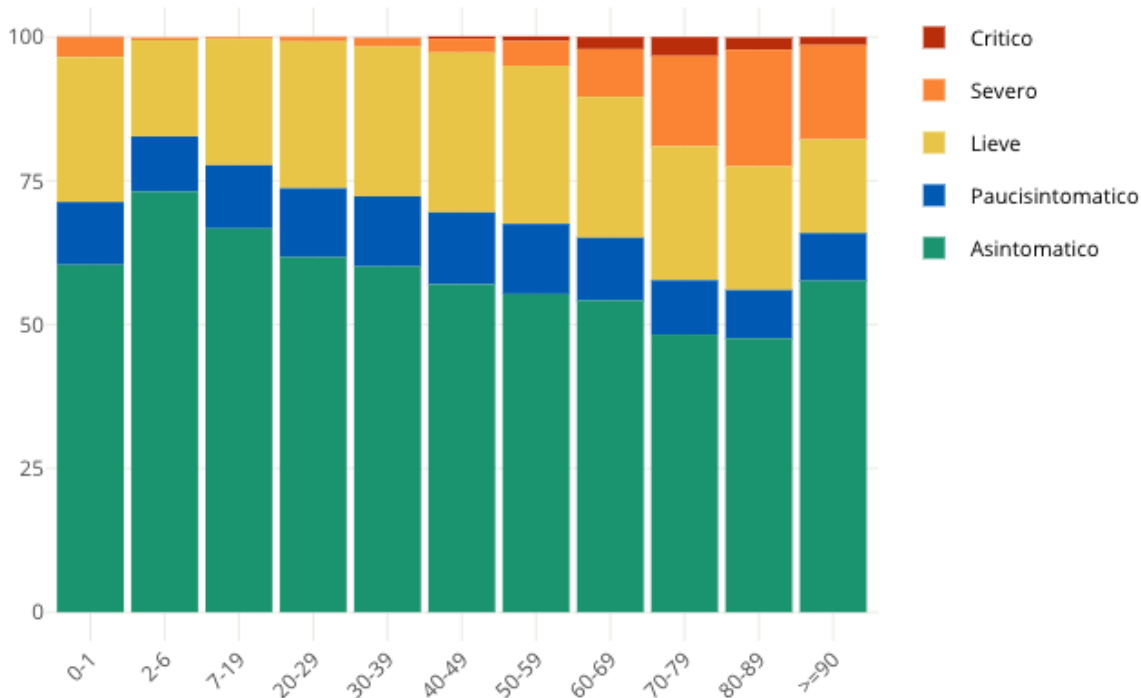


Photo by [WENCHENG JIANG](#) from [Pexels](#)

This entry was posted on Friday, April 23rd, 2021 at 5:38 pm and is filed under [Lombardia](#), [Salute](#). You can follow any responses to this entry through the [Comments \(RSS\)](#) feed. Responses are

---

currently closed, but you can [trackback](#) from your own site.