

# VerbanoNews

Le news del Lago Maggiore

## Coronavirus: i nuovi positivi sono 291 nel Varesotto, 1.670 in Lombardia

Tomaso Bassani · Tuesday, April 20th, 2021

Secondo il report sulla diffusione del contagio di Regione Lombardia di **martedì 20 aprile** risultano **291 nuovi casi** di cittadini **positivi a SarsCov-2 nel Varesotto**.

*Ti stai chiedendo dove troviamo i dati di questo bollettino? Come mai non diciamo quanti tamponi fanno a Varese? Perché non comunichiamo quanti sono gli asintomatici? Sei convinto che “facciamo terrorismo”? Forse è meglio se prima di proseguire nella lettura leggi tutte le [FAQ sul bollettino serale dei contagi](#)*

---

### DATI PRINCIPALI

Nuovi tamponi positivi in provincia di Varese: **+291**

Nuovi positivi in Lombardia: **+1.670**

Ricoveri per Covid in Lombardia: **saldo +16**

Ricoveri in terapia intensiva in Lombardia: **saldo -33**

Decessi in Lombardia **+67**

---

**ANALISI DEI DATI:** mentre continua il **calo dei nuovi tamponi positivi**, in Lombardia così come nel Varesotto, oggi emergono **due segnali in controtendenza** rispetto al calo positivo registrato negli ultimi giorni: si tratta dei posti letto occupati nei reparti covid degli ospedali lombardi e degli interventi per problemi respiratori e infettivi gestiti dalle sale operative regionali. Entrambi questi indicatori. Si tratta per ora solo di un segnale che andrà verificato meglio nei prossimi giorni, anche perché possono dipendere da un ritardo nella comunicazione dei dati, ma oggi **il saldo dei posti letto è tornato a salire** così come **gli interventi per problemi respiratori e infettivi**. Un trend da verificare con attenzione nei prossimi giorni.

---

Andamento dell'occupazione posti letto ospedalieri pazienti Covid negli ospedali della provincia di Varese

Serie storica tamponi comunicati in provincia di Varese

**APPROFONDIMENTO:** *In questi mesi abbiamo arricchito questo articolo di nuovi grafici e tabelle per cercare di fornire un'informazione sempre più puntuale. Per aggiungere un ulteriore momento di approfondimento stiamo pensando ad un appuntamento in diretta Facebook per spiegare come raccogliamo i dati di questo articolo e rispondere alle vostre domande. Se è un'iniziativa che trovate interessante fatecelo sapere **attraverso questo modulo** lasciandoci anche le vostre domande o curiosità su questo lavoro alle quali proveremo a dare risposta (**Inviacele qui**).*

Un altro parametro che può essere molto indicativo di un aspetto importante dell'emergenza è quello delle chiamate alle centrali operative del 118 per richieste di intervento su eventi classificati come "problemi respiratori o infettivi". Si tratta in sostanza degli interventi delle ambulanze per casi all'interno dei quali è molto probabile siano trattati "sospetti Covid". La provincia di Varese ricade sotto l'area di competenza della SOREU dei Laghi, il riferimento per i territori di Como, Varese, Lecco e l'area del Legnanese. All'interno di questo grafico si possono osservare gli interventi per "problemi respiratori o infettivi" registrati da febbraio ad oggi.

Nella regione Lombardia il numero dei tamponi comunicato oggi è di 46.901. **I nuovi positivi sono 1.670**, il rapporto è pari **al 3,6%** sul totale dei tamponi comunicati.

### **I dati di Regione Lombardia di martedì 20 aprile**

i tamponi effettuati: 46.901 (di cui 20.864 molecolari e 26.037 antigenici) totale complessivo: 9.022.749

i nuovi casi positivi: 1.670 (di cui 72 'debolmente positivi')

i guariti/dimessi totale complessivo: 693.524 (+2.816), di cui 4.183 dimessi e 689.341 guariti in terapia intensiva: 675 (-33)

i ricoverati non in terapia intensiva: 4.639 (+16)

i decessi, totale complessivo: 32.386 (+67)



## **Decessi Covid in provincia di Varese**

## **Andamento degli ospedalizzati in Lombardia**

## **Nuovi casi nelle province lombarde**

Milano: 254.798 **(+454)**

Brescia: 99.829 **(+174)**

Varese: 79.203 **(+291)**

Monza e della Brianza: 74.287 **(+129)**

Como: 55.808 **(+194)**

Bergamo: 48.234 **(+108)**  
 Pavia: 41.270 **(+78)**  
 Mantova: 32.716 **(+69)**  
 Cremona: 24.828 **(+30)**  
 Lecco: 23.298 **(+53)**  
 Lodi: 15.836 **(+36)**  
 Sondrio: 14.170 **(+11)**

## Aumenti nei 10 comuni con più contagi

Busto Arsizio 7499 casi totali da inizio pandemia +25 rispetto a ieri  
 Varese 6633 casi totali da inizio pandemia +27 rispetto a ieri  
 Gallarate 4512 casi totali da inizio pandemia +9 rispetto a ieri  
 Saronno 3690 casi totali da inizio pandemia +11 rispetto a ieri  
 Cassano Magnago 1869 casi totali da inizio pandemia +11 rispetto a ieri  
 Caronno Pertusella 1685 casi totali da inizio pandemia +4 rispetto a ieri  
 Malnate 1686 casi totali da inizio pandemia +8 rispetto a ieri  
 Tradate 1730 casi totali da inizio pandemia +1 rispetto a ieri  
 Samarate 1442 casi totali da inizio pandemia +4 rispetto a ieri  
 Luino 1551 casi totali da inizio pandemia +2 rispetto a ieri

## I dati in Italia

Casi totali – Attualmente positivi – **incremento giornalieri**

Abruzzo: 69.650 (9.505) **(+170)**  
 Basilicata: 22.400 (5.786) **(+146)**  
 Calabria: 55.595 (14.034) **(+450)**  
 Campania: 373.499 (91.787) **(+1.750)**  
 Emilia-Romagna: 359.941 (60.963) **(+740)**  
 Friuli Venezia Giulia: 103.452 (8.958) **(+277)**  
 Lazio: 312.354 (49.176) **(+926)**  
 Liguria: 96.683 (6.483) **(+292)**  
 Lombardia: 784.229 (58.319) **(+1.670)**  
 Marche: 94.848 (7.261) **(+211)**  
 Molise: 12.888 (585) **(+3)**  
 P.A. Bolzano: 70.455 (413) **(+56)**  
 P.A. Trento: 43.148 (1.253) **(+85)**  
 Piemonte: 335.463 (20.764) **(+988)**  
 Puglia: 221.995 (49.799) **(+1.180)**  
 Sardegna: 52.013 (17.979) **(+271)**  
 Sicilia: 197.790 (24.899) **(+1.148)**  
 Toscana: 217.993 (25.071) **(+644)**  
 Umbria: 53.322 (3.304) **(+102)**  
 Valle d'Aosta: 10.468 (921) **(+35)**  
 Veneto: 402.877 (25.455) **(+930)**

## I dati in Piemonte

(In aggiornamento)

## I dati nel mondo

Nel grafico è possibile selezionare i paesi e anche i dati: tra casi totali, casi giornalieri, decessi, casi ogni milione di abitanti, decessi ogni milione di abitanti e tasso di positività

## Insorgenza di sintomi nei positivi: casi degli ultimi 30 giorni in Italia

Come noto siamo in una fase nella quale i positivi al virus spesso emergono nell'ambito di campagne sierologiche, controlli dei contatti e in caso di rientro dall'estero. Questo fa emergere un numero di positivi privo di sintomatologia molto più alto rispetto a quanto avveniva durante la prima ondata di SarsCov-2 quando i tamponi venivano fatti soprattutto a persone che presentavano una sintomatologia evidente. **Il grafico seguente è elaborato da Epicentro.iss.**

Proporzione (%) di casi di COVID-19 segnalati in Italia negli ultimi 30 giorni per stato clinico e classe di età (dato disponibile per 345.154 casi)

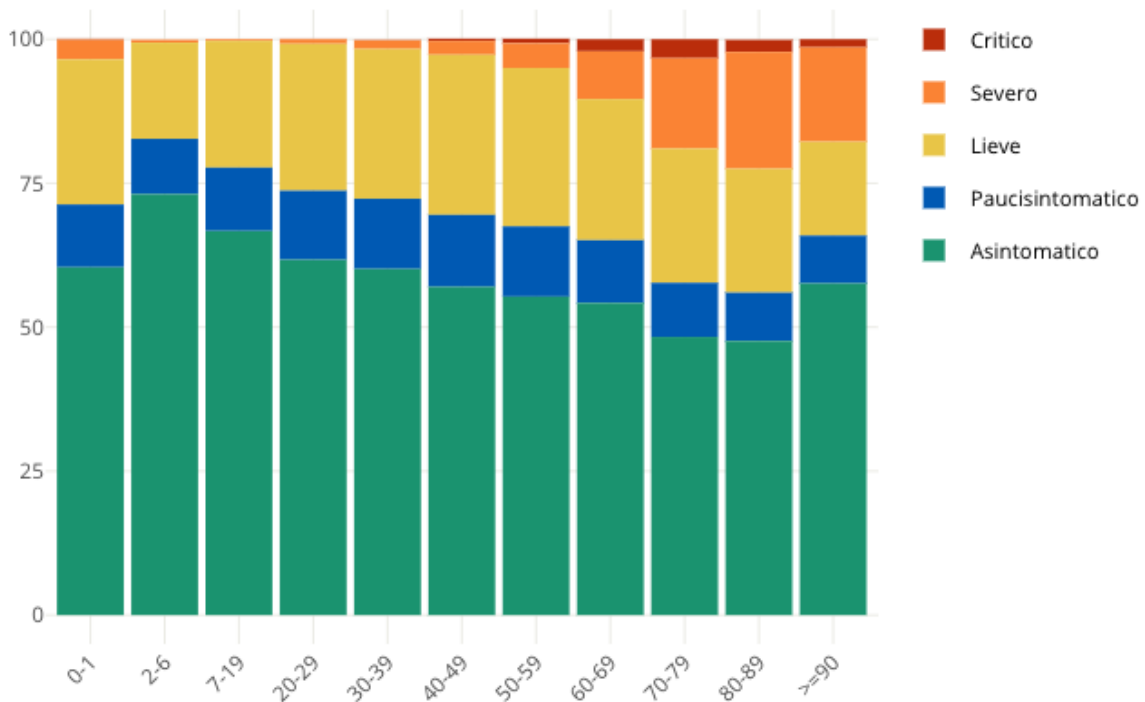


Photo by [Anna Shvets](#) from [Pexels](#)

This entry was posted on Tuesday, April 20th, 2021 at 5:49 pm and is filed under [Lombardia](#), [Salute](#). You can follow any responses to this entry through the [Comments \(RSS\)](#) feed. Responses are currently closed, but you can [trackback](#) from your own site.

