

VerbanoNews

Le news del Lago Maggiore

Coronavirus: i nuovi positivi sono 15 nel Varesotto, 1.040 in Lombardia

Tomaso Bassani · Monday, April 19th, 2021

Secondo il report sulla diffusione del contagio di Regione Lombardia di **lunedì 19 aprile** risultano **15 nuovi casi** di cittadini **positivi a SarsCov-2 nel Varesotto**.

*Ti stai chiedendo dove troviamo i dati di questo bollettino? Come mai non diciamo quanti tamponi fanno a Varese? Perché non comunichiamo quanti sono gli asintomatici? Sei convinto che “facciamo terrorismo”? **Forse è meglio se prima di proseguire nella lettura leggi tutte le FAQ sul bollettino serale dei contagi***

DATI PRINCIPALI

Nuovi tamponi positivi in provincia di Varese: **+15**

Nuovi positivi in Lombardia: **+1.040**

Ricoveri per Covid in Lombardia: **saldo -93**

Ricoveri in terapia intensiva in Lombardia: **saldo -14**

Decessi in Lombardia **+35**

Andamento dell'occupazione posti letto ospedalieri pazienti Covid negli ospedali della provincia di Varese

Serie storica tamponi comunicati in provincia di Varese

APPROFONDIMENTO: *In questi mesi abbiamo arricchito questo articolo di nuovi grafici e tabelle per cercare di fornire un'informazione sempre più puntuale. Per aggiungere un ulteriore momento di approfondimento stiamo pensando ad un appuntamento in diretta Facebook per spiegare come raccogliamo i dati di questo articolo e rispondere alle vostre domande. Se è un'iniziativa che trovate interessante fatecelo sapere **attraverso questo modulo** lasciandoci anche le vostre domande o curiosità su questo lavoro alle quali proveremo a dare risposta (**Inviacele***

qui).

Un altro parametro che può essere molto indicativo di un aspetto importante dell'emergenza è quello delle chiamate alle centrali operative del 118 per richieste di intervento su eventi classificati come "problemi respiratori o infettivi". Si tratta in sostanza degli interventi delle ambulanze per casi all'interno dei quali è molto probabile siano trattati "sospetti Covid". La provincia di Varese ricade sotto l'area di competenza della SOREU dei Laghi, il riferimento per i territori di Como, Varese, Lecco e l'area del Legnanese. All'interno di questo grafico si possono osservare gli interventi per "problemi respiratori o infettivi" registrati da febbraio ad oggi.

Nella regione Lombardia il numero dei tamponi comunicato oggi è di 18.754. **I nuovi positivi sono 1.040**, il rapporto è pari **al 5,5%** sul totale dei tamponi comunicati.

I dati di Regione Lombardia di lunedì 19 aprile

- i tamponi effettuati: 18.754 (di cui 15.056 molecolari e 3.698 antigenici) totale complessivo: 8.975.848
- i nuovi casi positivi: 1.040 (di cui 56 'debolmente positivi')
- i guariti/dimessi totale complessivo: 690.708 (+7.850), di cui 4.269 dimessi e 686.439 guariti
- in terapia intensiva: 708 (-14)
- i ricoverati non in terapia intensiva: 4.623 (-93)
- i decessi, totale complessivo: 32.319 (+35)



Decessi Covid in provincia di Varese

Andamento degli ospedalizzati in Lombardia

Nuovi casi nelle province lombarde

Milano: 254.344 **(+406)**

Brescia: 99.655 **(+113)**

Varese: 78.912 **(+15)**

Monza e della Brianza: 74.158 **(+131)**

Como: 55.614 **(+23)**

Bergamo: 48.126 **(+127)**

Pavia: 41.192 **(+44)**

Mantova: 32.647 **(+61)**

Cremona: 24.798 **(+13)**

Lecco: 23.245 **(+40)**

Lodi: 15.800 **(+4)**

Sondrio: 14.159 **(+31)**

Aumenti nei 10 comuni con più contagi

Busto Arsizio 7474 casi totali da inizio pandemia +1 rispetto a ieri

Varese 6606 casi totali da inizio pandemia +0 rispetto a ieri

Gallarate 4503 casi totali da inizio pandemia +1 rispetto a ieri
 Saronno 3679 casi totali da inizio pandemia +0 rispetto a ieri
 Cassano Magnago 1858 casi totali da inizio pandemia +1 rispetto a ieri
 Caronno Pertusella 1681 casi totali da inizio pandemia +0 rispetto a ieri
 Malnate 1678 casi totali da inizio pandemia +0 rispetto a ieri
 Tradate 1729 casi totali da inizio pandemia +0 rispetto a ieri
 Samarate 1438 casi totali da inizio pandemia +0 rispetto a ieri
 Luino 1549 casi totali da inizio pandemia +0 rispetto a ieri

I dati in Italia

Casi totali – Attualmente positivi – **incremento giornalieri**

Abruzzo: 69.480 (9.758) **(+97)**
 Basilicata: 22.254 (5.746) **(+47)**
 Calabria: 55.145 (13.863) **(+156)**
 Campania: 371.749 (92.201) **(+1.334)**
 Emilia-Romagna: 359.206 (63.287) **(+877)**
 Friuli Venezia Giulia: 103.175 (9.395) **(+52)**
 Lazio: 311.428 (50.458) **(+950)**
 Liguria: 96.391 (6.699) **(+202)**
 Lombardia: 782.559 (59.532) **(+1.040)**
 Marche: 94.637 (7.386) **(+137)**
 Molise: 12.885 (642) **(+7)**
 P.A. Bolzano: 70.399 (358) **(+10)**
 P.A. Trento: 43.063 (1.315) **(+13)**
 Piemonte: 334.475 (21.584) **(+687)**
 Puglia: 220.815 (50.426) **(+584)**
 Sardegna: 51.742 (18.007) **(+199)**
 Sicilia: 196.642 (26.322) **(+1.123)**
 Toscana: 217.349 (25.713) **(+771)**
 Umbria: 53.220 (3.296) **(+14)**
 Valle d'Aosta: 10.433 (979) **(+67)**
 Veneto: 401.947 (26.522) **(+497)**

I dati in Piemonte

(In aggiornamento)

I dati nel mondo

Nel grafico è possibile selezionare i paesi e anche i dati: tra casi totali, casi giornalieri, decessi, casi ogni milione di abitanti, decessi ogni milione di abitanti e tasso di positività

Insorgenza di sintomi nei positivi: casi degli ultimi 30 giorni in Italia

Come noto siamo in una fase nella quale i positivi al virus spesso emergono nell'ambito di campagne sierologiche, controlli dei contatti e in caso di rientro dall'estero. Questo fa emergere un

numero di positivi privo di sintomatologia molto più alto rispetto a quanto avveniva durante la prima ondata di SarsCov-2 quando i tamponi veniva fatti soprattutto a persone che presentavano una sintomatologia evidente. **Il grafico seguente è elaborato da Epicentro.iss.**

Proporzione (%) di casi di COVID-19 segnalati in Italia negli ultimi 30 giorni per stato clinico e classe di età (dato disponibile per 345.154 casi)

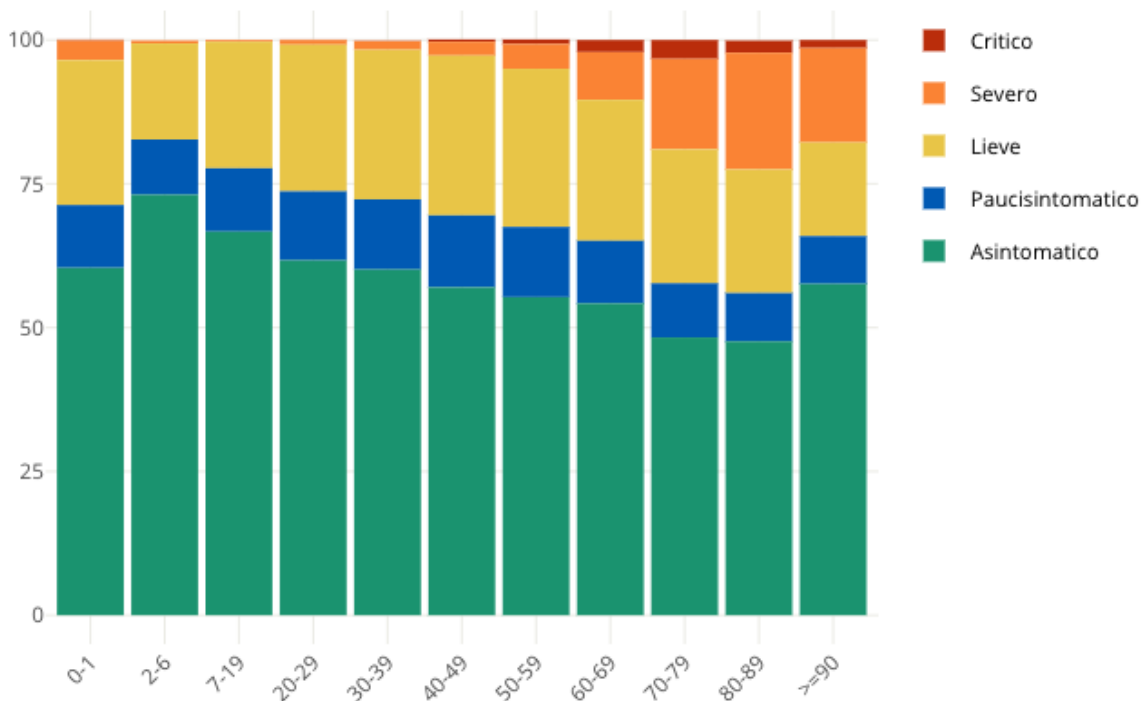


Photo by Uriel Mont from Pexels

This entry was posted on Monday, April 19th, 2021 at 6:00 pm and is filed under [Lombardia](#), [Salute](#). You can follow any responses to this entry through the [Comments \(RSS\)](#) feed. Responses are currently closed, but you can [trackback](#) from your own site.