

VerbanoNews

Le news del Lago Maggiore

Coronavirus: i nuovi positivi sono 651 nel Varesotto, 3.271 in Lombardia

Tomaso Bassani · Tuesday, March 30th, 2021

Secondo il report sulla diffusione del contagio di Regione Lombardia di **martedì 30 marzo** risultano **651 nuovi casi** di cittadini **positivi a SarsCov-2 nel Varesotto**. (Foto: fb ASST Grande Ospedale Metropolitano Niguarda)

Ti stai chiedendo dove troviamo i dati di questo bollettino? Come mai non diciamo quanti tamponi fanno a Varese? Perché non comunichiamo quanti sono gli asintomatici? Sei convinto che “facciamo terrorismo”? Forse è meglio se prima di proseguire nella lettura leggi tutte le FAQ sul bollettino serale dei contagi

DATI PRINCIPALI

Nuovi tamponi positivi in provincia di Varese: **+651**

Nuovi positivi in Lombardia: **+3.271**

Ricoveri per Covid in Lombardia: **saldo +115**

Ricoveri in terapia intensiva in Lombardia: **saldo -8**

Decessi in Lombardia **+85**

LA SESTA PUNTATA: Senza fiato è il sesto episodio di Kronos e Kairòs e racconta la rinascita dopo l'abisso del covid per quattro uomini che senza avere alcuna patologia precedente sono stati tra la vita e la morte. Il covid non guarda in faccia nessuno e colpisce al di là delle condizioni sociali:

Un altro parametro che può essere molto indicativo di un aspetto importante dell'emergenza è quello delle chiamate alle centrali operative del 118 per richieste di intervento su eventi classificati come “problemi respiratori o infettivi”. Si tratta in sostanza degli interventi delle ambulanze per casi all'interno dei quali è molto probabile siano trattati “sospetti Covid”. La provincia di Varese ricade sotto l'area di competenza della SOREU dei Laghi, il riferimento per i territori di Como, Varese, Lecco e l'area del Legnanese. All'interno di questo grafico si possono osservare gli interventi per “problemi respiratori o infettivi” registrati da febbraio ad oggi.

Decessi Covid in provincia di Varese

Nella regione Lombardia il numero dei tamponi comunicato oggi è di 44.289. **I nuovi positivi sono 3.271**, il rapporto è pari **al 7,3%** sul totale dei tamponi comunicati.

I dati di **martedì 30 marzo** in Lombardia

- i tamponi effettuati: 44.289 (di cui 23.728 molecolari e 20.561 antigenici) totale complessivo: 8.113.066
- i nuovi casi positivi: 3.271 (di cui 75 ‘debolmente positivi’)
- i guariti/dimessi totale complessivo: 604.384 (+2.469), di cui 5.763 dimessi e 598.621 guariti
- in terapia intensiva: 862 (-8)
- i ricoverati non in terapia intensiva: 7.109 (+115)
- i decessi, totale complessivo: 30.635 (+85)

Andamento degli ospedalizzati in Lombardia

Nuovi casi nelle province lombarde

Milano: **+897** di cui 394 a Milano città

Bergamo: **+130**

Brescia: **+431**

Como: **+368**

Cremona: **+135**

Lecco: **+83**

Lodi: **+61**

Mantova: **+134**

Monza e Brianza: **+204**

Pavia: **+95**

Sondrio: **+24**

Varese: **+651**

Aumenti nei 10 comuni con più contagi

Busto Arsizio 7096 casi totali da inizio pandemia +70 rispetto a ieri

Varese 6118 casi totali da inizio pandemia +34 rispetto a ieri

Gallarate 4257 casi totali da inizio pandemia +34 rispetto a ieri

Saronno 3484 casi totali da inizio pandemia +34 rispetto a ieri

Cassano Magnago 1721 casi totali da inizio pandemia +19 rispetto a ieri

Caronno Pertusella 1606 casi totali da inizio pandemia +9 rispetto a ieri

Malnate 1589 casi totali da inizio pandemia +14 rispetto a ieri

Tradate 1649 casi totali da inizio pandemia +14 rispetto a ieri

Samarate 1344 casi totali da inizio pandemia +17 rispetto a ieri

Luino 1420 casi totali da inizio pandemia +16 rispetto a ieri

I dati in Italia

Casi totali – Attualmente positivi – **incremento giornalieri**

Abruzzo: 64.924 (10.260) **(+153)**

Basilicata: 19.309 (4.718) **(+128)**
Calabria: 46.611 (10.402) **(+300)**
Campania: 335.273 (94.205) **(+1.573)**
Emilia-Romagna: 334.343 (73.080) **(+1.187)**
Friuli Venezia Giulia: 96.846 (15.373) **(+447)**
Lazio: 283.647 (51.098) **(+1.593)**
Liguria: 88.941 (6.987) **(+489)**
Lombardia: 731.541 (96.522) **(+3.271)**
Marche: 87.563 (9.384) **(+333)**
Molise: 12.253 (933) **(+2)**
P.A. Bolzano: 68.837 (719) **(+180)**
P.A. Trento: 41.044 (3.006) **(+196)**
Piemonte: 306.982 (35.417) **(+1.861)**
Puglia: 191.050 (46.776) **(+1.527)**
Sardegna: 45.059 (14.031) **(+205)**
Sicilia: 172.450 (17.417) **(+0)**
Toscana: 193.836 (27.890) **(+1.180)**
Umbria: 50.746 (5.045) **(+186)**
Valle d'Aosta: 9.236 (902) **(+76)**
Veneto: 380.521 (38.667) **(+1.130)**

I dati in Piemonte

(In aggiornamento)

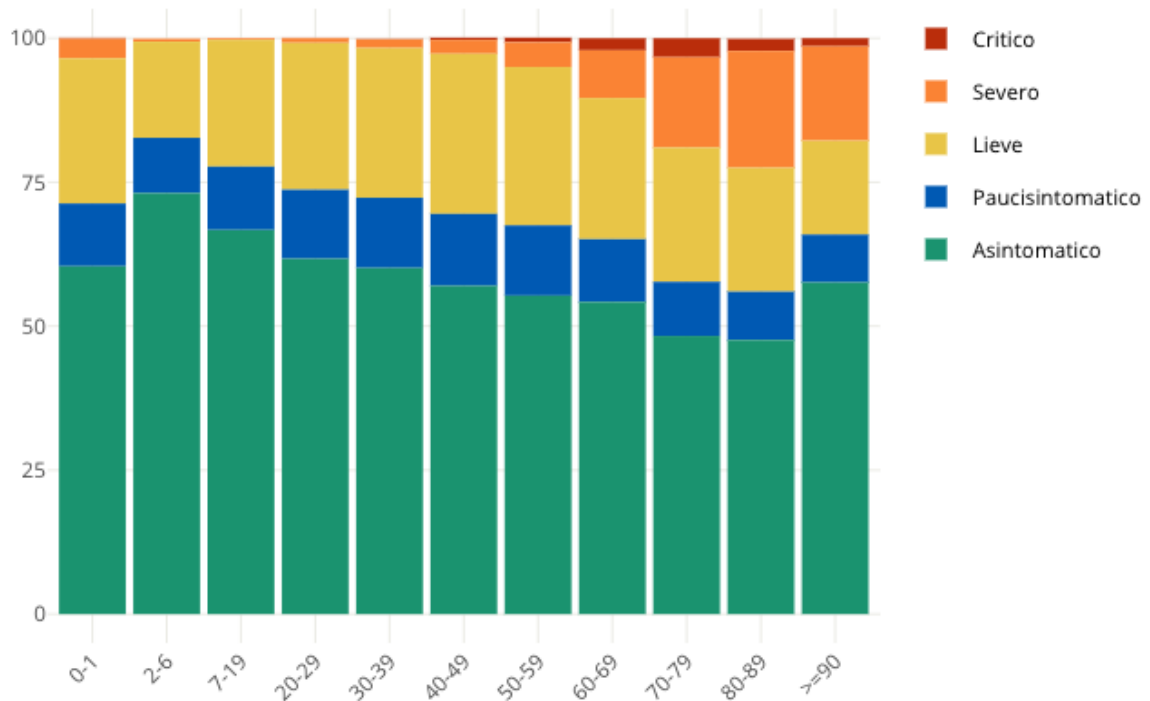
I dati nel mondo

Nel grafico è possibile selezioni i paesi e anche i dati: tra casi totali, casi giornalieri, decessi, casi ogni milione di abitanti, decessi ogni milione di abitanti e tasso di positività

Insorgenza di sintomi nei positivi: casi degli ultimi 30 giorni in Italia

Come noto siamo in una fase nella quale i positivi al virus spesso emergono nell'ambito di campagne sierologiche, controlli dei contatti e in caso di rientro dall'estero. Questo fa emergere un numero di positivi privo di sintomatologia molto più alto rispetto a quanto avveniva durante la prima ondata di SarsCov-2 quando i tamponi veniva fatti soprattutto a persone che presentavano una sintomatologia evidente. **Il grafico seguente è elaborato da Epicentro.iss.**

Proporzione (%) di casi di COVID-19 segnalati in Italia negli ultimi 30 giorni per stato clinico e classe di età (dato disponibile per 345.154 casi)



This entry was posted on Tuesday, March 30th, 2021 at 5:50 pm and is filed under [Lombardia, Salute](#). You can follow any responses to this entry through the [Comments \(RSS\)](#) feed. Responses are currently closed, but you can [trackback](#) from your own site.