

VerbanoNews

Le news del Lago Maggiore

Coronavirus: i nuovi positivi sono 495 nel Varesotto, 4.282 in Lombardia

Tomaso Bassani · Wednesday, March 24th, 2021

Secondo il report sulla diffusione del contagio di Regione Lombardia di **mercoledì 24 marzo** risultano **495 nuovi casi** di cittadini **positivi a SarsCov-2 nel Varesotto**.

*Ti stai chiedendo dove troviamo i dati di questo bollettino? Come mai non diciamo quanti tamponi fanno a Varese? Perché non comunichiamo quanti sono gli asintomatici? Sei convinto che “facciamo terrorismo”? **Forse è meglio se prima di proseguire nella lettura leggi tutte le FAQ sul bollettino serale dei contagi***

DATI PRINCIPALI

Nuovi tamponi positivi in provincia di Varese: **+495**

Nuovi positivi in Lombardia: **+4.282**

Ricoveri per Covid in Lombardia: **saldo +13**

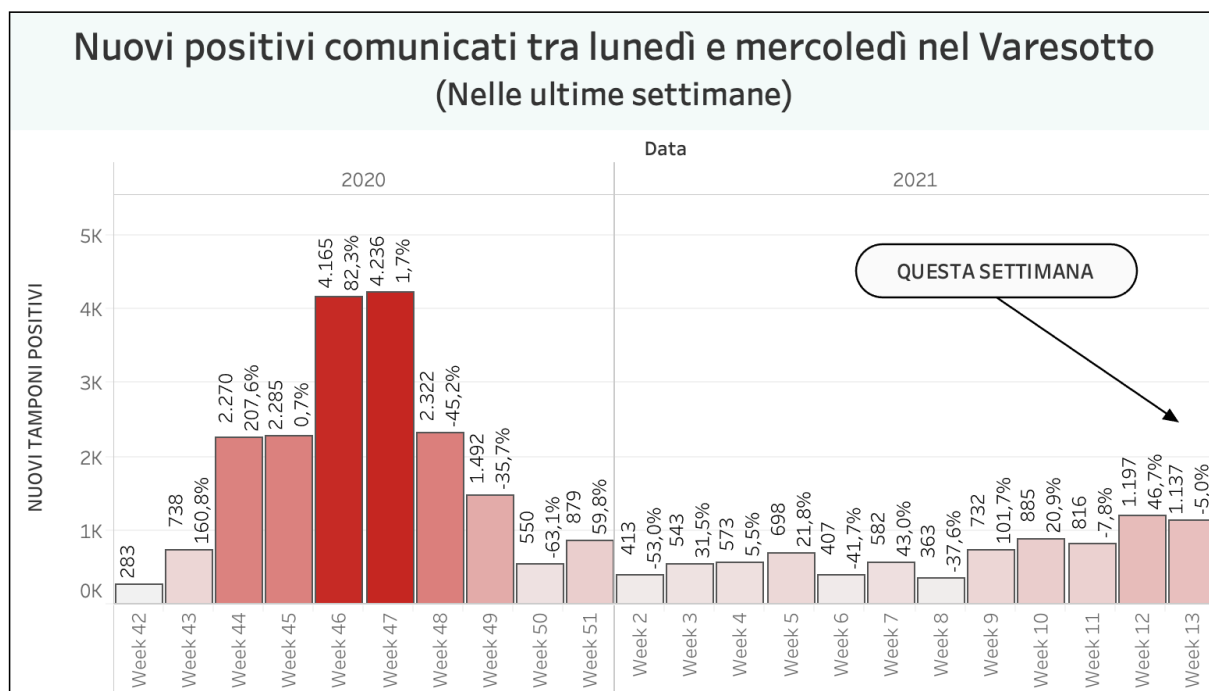
Ricoveri in terapia intensiva in Lombardia: **saldo +9**

Decessi in Lombardia **+110**

LA QUINTA PUNTATA: *Varesenews* ha realizzato un podcast che ad un anno dalla scoperta del coronavirus in Lombardia ricostruisce attraverso i ricordi dei protagonisti le tappe di questi mesi che hanno stravolto la nostra vita. Potete ascoltare qui **la quinta puntata**:

Andamento settimanale dei tamponi positivi in provincia

*Vista l'oscillazione del numero di tamponi comunicati quotidianamente, che non è mai uniforme nei giorni della settimana, abbiamo costruito una visualizzazione che permette di confrontare i dati comunicati giorno per giorno con quelli degli stessi giorni della settimana precedente. In provincia di Varese quelli comunicati tra lunedì e mercoledì della settimana scorsa erano 1197 questa settimana sono 1137. **È il 5% in meno.** (In una prima versione di questo articolo era stato indicato un dato sbagliato, ringraziamo un attento lettore per la segnalazione)*



Un altro parametro che può essere molto indicativo di un aspetto importante dell'emergenza è quello delle chiamate alle centrali operative del 118 per richieste di intervento su eventi classificati come "problemi respiratori o infettivi". Si tratta in sostanza degli interventi delle ambulanze per casi all'interno dei quali è molto probabile siano trattati "sospetti Covid". La provincia di Varese ricade sotto l'area di competenza della SOREU dei Laghi, il riferimento per i territori di Como, Varese, Lecco e l'area del Legnanese. All'interno di questo grafico si possono osservare gli interventi per "problemi respiratori o infettivi" registrati da febbraio ad oggi.

Decessi Covid in provincia di Varese

Nella regione Lombardia il numero dei tamponi comunicato oggi è di 59.626. **I nuovi positivi sono 4.282**, il rapporto è pari **al 7,1%** sul totale dei tamponi comunicati.

I dati di **mercoledì 24 marzo** in Lombardia

- i tamponi effettuati: 59.626 (di cui 39.623 molecolari e 20.003 antigenici) totale complessivo: 7.822.337
- i nuovi casi positivi: 4.282 (di cui 160 'debolmente positivi')
- i guariti/dimessi totale complessivo: 577.693 (+2.256), di cui 5.778 dimessi e 571.915 guariti
- in terapia intensiva: 845 (+9)
- i ricoverati non in terapia intensiva: 7.178 (+13)
- i decessi, totale complessivo: 30.085 (+110)



Andamento degli ospedalizzati in Lombardia

Nuovi casi nelle province lombarde

Milano: **+1.062** di cui 401 a Milano città

Bergamo: **+240**

Brescia: **+790**

Como: **+279**
Cremona: **+195**
Lecco: **+92**
Lodi: **+60**
Mantova: **+199**
Monza e Brianza: **+301**
Pavia: **+357**
Sondrio: **+88**
Varese: **+495**

Aumenti nei 10 comuni con più contagi

Busto Arsizio 6863 casi totali da inizio pandemia +37 rispetto a ieri
Varese 5978 casi totali da inizio pandemia +38 rispetto a ieri
Gallarate 4133 casi totali da inizio pandemia +30 rispetto a ieri
Saronno 3373 casi totali da inizio pandemia +18 rispetto a ieri
Cassano Magnago 1662 casi totali da inizio pandemia +14 rispetto a ieri
Caronno Pertusella 1561 casi totali da inizio pandemia +11 rispetto a ieri
Malnate 1549 casi totali da inizio pandemia +8 rispetto a ieri
Tradate 1596 casi totali da inizio pandemia +15 rispetto a ieri
Samarate 1281 casi totali da inizio pandemia +6 rispetto a ieri
Luino 1357 casi totali da inizio pandemia +17 rispetto a ieri

I dati in Italia

Casi totali – Attualmente positivi – **incremento giornalieri**

Abruzzo: 63.231 (10.651) **(+329)**
Basilicata: 18.618 (4.498) **(+115)**
Calabria: 44.349 (9.068) **(+365)**
Campania: 324.212 (98.048) **(+2.045)**
Emilia-Romagna: 322.337 (71.856) **(+1.725)**
Friuli Venezia Giulia: 93.370 (16.740) **(+762)**
Lazio: 272.929 (48.791) **(+1.709)**
Liguria: 86.213 (5.793) **(+420)**
Lombardia: 707.950 (100.172) **(+4.282)**
Marche: 84.475 (10.096) **(+632)**
Molise: 12.054 (1.118) **(+29)**
P.A. Bolzano: 68.168 (870) **(+162)**
P.A. Trento: 39.972 (3.376) **(+308)**
Piemonte: 294.739 (34.948) **(+2.223)**
Puglia: 180.746 (44.157) **(+1.709)**
Sardegna: 43.730 (13.229) **(+153)**
Sicilia: 168.021 (16.387) **(+765)**
Toscana: 185.755 (26.511) **(+1.197)**
Umbria: 49.694 (5.244) **(+225)**
Valle d'Aosta: 8.755 (627) **(+70)**
Veneto: 371.544 (39.128) **(+2.042)**

I dati in Piemonte

Coronavirus: in Piemonte 2223 nuovi casi

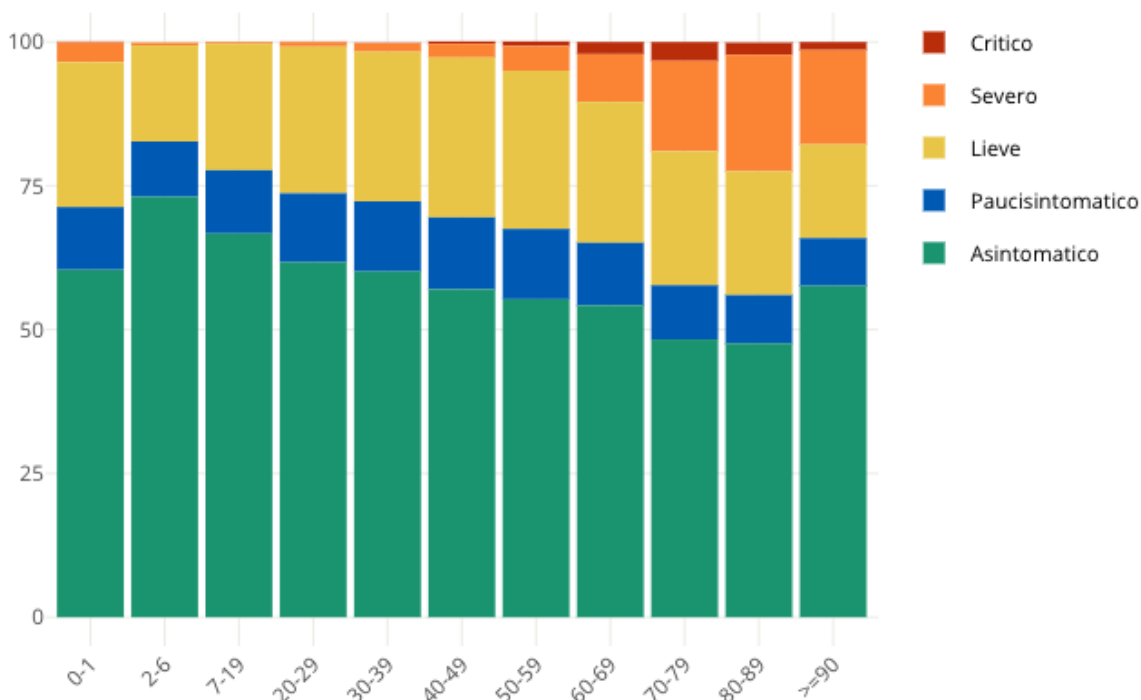
I dati nel mondo

Nel grafico è possibile selezionare i paesi e anche i dati: tra casi totali, casi giornalieri, decessi, casi ogni milione di abitanti, decessi ogni milione di abitanti e tasso di positività

Insorgenza di sintomi nei positivi: casi degli ultimi 30 giorni in Italia

Come noto siamo in una fase nella quale i positivi al virus spesso emergono nell'ambito di campagne sierologiche, controlli dei contatti e in caso di rientro dall'estero. Questo fa emergere un numero di positivi privo di sintomatologia molto più alto rispetto a quanto avveniva durante la prima ondata di SarsCov-2 quando i tamponi venivano fatti soprattutto a persone che presentavano una sintomatologia evidente. **Il grafico seguente è elaborato da Epicentro.iss.**

Proporzione (%) di casi di COVID-19 segnalati in Italia negli ultimi 30 giorni per stato clinico e classe di età (dato disponibile per 345.154 casi)



This entry was posted on Wednesday, March 24th, 2021 at 5:32 pm and is filed under [Lombardia](#), [Salute](#)

You can follow any responses to this entry through the [Comments \(RSS\)](#) feed. Responses are currently closed, but you can [trackback](#) from your own site.

