

VerbanoNews

Le news del Lago Maggiore

Coronavirus: i nuovi positivi sono 512 nel Varesotto, 3.643 in Lombardia

Tomaso Bassani · Tuesday, March 23rd, 2021

Secondo il report sulla diffusione del contagio di Regione Lombardia di **martedì 23 marzo** risultano **512 nuovi casi** di cittadini **positivi a SarsCov-2 nel Varesotto**.

*Ti stai chiedendo dove troviamo i dati di questo bollettino? Come mai non diciamo quanti tamponi fanno a Varese? Perché non comunichiamo quanti sono gli asintomatici? Sei convinto che “facciamo terrorismo”? **Forse è meglio se prima di proseguire nella lettura leggi tutte le FAQ sul bollettino serale dei contagi***

DATI PRINCIPALI

Nuovi tamponi positivi in provincia di Varese: **+512**

Nuovi positivi in Lombardia: **+3.643**

Ricoveri per Covid in Lombardia: **saldo +213**

Ricoveri in terapia intensiva in Lombardia: **saldo +14**

Decessi in Lombardia **+99**

LA QUINTA PUNTATA: *Varesenews* ha realizzato un podcast che ad un anno dalla scoperta del coronavirus in Lombardia ricostruisce attraverso i ricordi dei protagonisti le tappe di questi mesi che hanno stravolto la nostra vita. Potete ascoltare qui **la quinta puntata:**

Un altro parametro che può essere molto indicativo di un aspetto importante dell'emergenza è quello delle chiamate alle centrali operative del 118 per richieste di intervento su eventi classificati come “problemi respiratori o infettivi”. Si tratta in sostanza degli interventi delle ambulanze per casi all'interno dei quali è molto probabile siano trattati “sospetti Covid”. La provincia di Varese ricade sotto l'area di competenza della SOREU dei Laghi, il riferimento per i territori di Como, Varese, Lecco e l'area del Legnanese. All'interno di questo grafico si possono osservare gli interventi per “problemi respiratori o infettivi” registrati da febbraio ad oggi.

Decessi Covid in provincia di Varese

Nella regione Lombardia il numero dei tamponi comunicato oggi è di 47.175. **I nuovi positivi sono 3.643**, il rapporto è pari **al 7,7%** sul totale dei tamponi comunicati.

I dati di **martedì 23 marzo** in Lombardia

- i tamponi effettuati: 47.175 (di cui 29.996 molecolari e 17.179 antigenici) totale complessivo: 7.762.711
- i nuovi casi positivi: 3.643 (di cui 103 ‘debolmente positivi’)
- i guariti/dimessi totale complessivo: 575.437 (+3.851), di cui 5.458 dimessi e 569.979 guariti
- in terapia intensiva: 836 (+14)
- i ricoverati non in terapia intensiva: 7.165 (+213)
- i decessi, totale complessivo: 29.975 (+99)



Andamento degli ospedalizzati in Lombardia

Nuovi casi nelle province lombarde

Milano: 232.056 **(+907)**
 Brescia: 87.818 **(+510)**
 Varese: 71.126 **(+512)**
 Monza e della Brianza: 67.011 **(+263)**
 Como: 50.031 **(+370)**
 Bergamo: 42.233 **(+200)**
 Pavia: 37.300 **(+203)**
 Mantova: 28.422 **(+283)**
 Cremona: 21.831 **(+160)**
 Lecco: 20.663 **(+62)**
 Lodi: 14.459 **(+64)**
 Sondrio: 12.580 **(+25)**

Aumenti nei 10 comuni con più contagi

Busto Arsizio 6826 casi totali da inizio pandemia +69 rispetto a ieri
 Varese 5940 casi totali da inizio pandemia +35 rispetto a ieri
 Gallarate 4103 casi totali da inizio pandemia +29 rispetto a ieri
 Saronno 3355 casi totali da inizio pandemia +31 rispetto a ieri
 Cassano Magnago 1648 casi totali da inizio pandemia +12 rispetto a ieri
 Caronno Pertusella 1550 casi totali da inizio pandemia +10 rispetto a ieri
 Malnate 1541 casi totali da inizio pandemia +3 rispetto a ieri
 Tradate 1581 casi totali da inizio pandemia +10 rispetto a ieri
 Samarate 1275 casi totali da inizio pandemia +14 rispetto a ieri
 Luino 1340 casi totali da inizio pandemia +15 rispetto a ieri

I dati in Italia

Casi totali – Attualmente positivi – **incremento giornalieri**

Abruzzo: 62.902 (10.895) **(+188)**
Basilicata: 18.503 (4.502) **(+121)**
Calabria: 43.984 (8.913) **(+317)**
Campania: 322.167 (98.135) **(+1.862)**
Emilia-Romagna: 320.632 (73.596) **(+1.578)**
Friuli Venezia Giulia: 92.608 (16.280) **(+548)**
Lazio: 271.220 (48.826) **(+1.491)**
Liguria: 85.793 (5.955) **(+360)**
Lombardia: 703.668 (98.256) **(+3.643)**
Marche: 83.843 (9.956) **(+405)**
Molise: 12.025 (1.172) **(+27)**
P.A. Bolzano: 68.007 (912) **(+148)**
P.A. Trento: 39.664 (3.450) **(+191)**
Piemonte: 292.516 (34.883) **(+2.080)**
Puglia: 179.037 (43.594) **(+1.664)**
Sardegna: 43.577 (13.167) **(+159)**
Sicilia: 167.256 (16.489) **(+751)**
Toscana: 184.558 (26.638) **(+1.062)**
Umbria: 49.469 (5.383) **(+174)**
Valle d'Aosta: 8.685 (569) **(+30)**
Veneto: 369.502 (39.083) **(+1.966)**

I dati in Piemonte

Coronavirus: in Piemonte 2080 nuovi casi positivi e 75 decessi

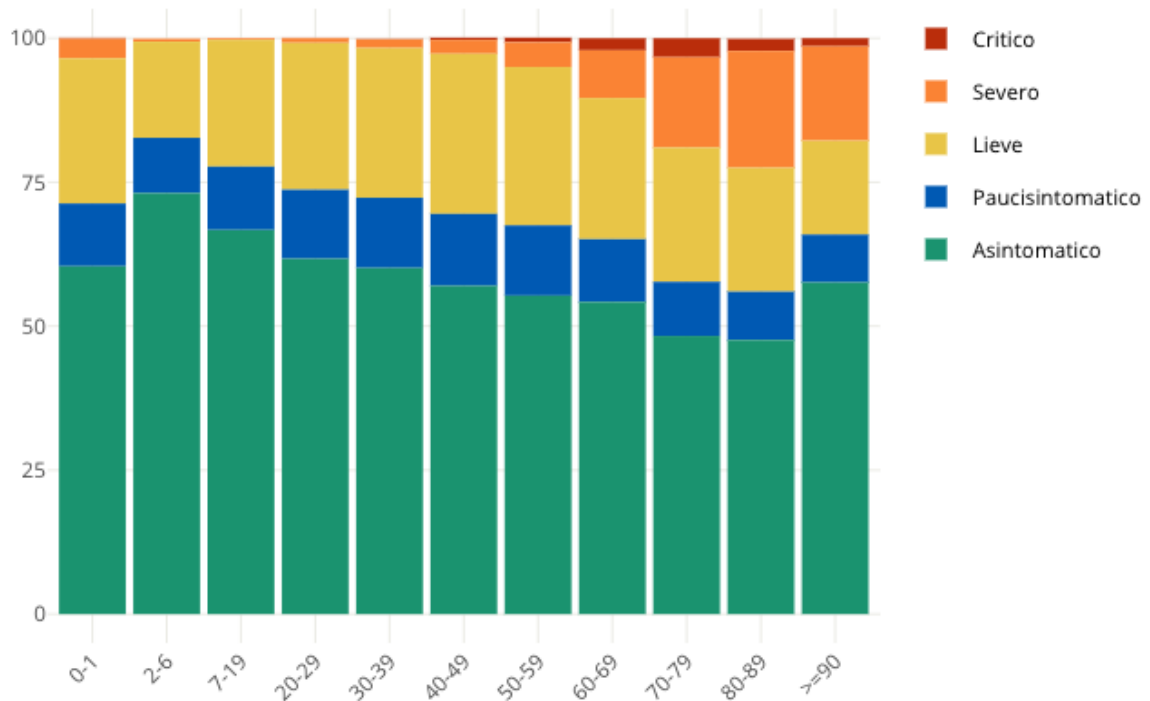
I dati nel mondo

Nel grafico è possibile selezionare i paesi e anche i dati: tra casi totali, casi giornalieri, decessi, casi ogni milione di abitanti, decessi ogni milione di abitanti e tasso di positività

Insorgenza di sintomi nei positivi: casi degli ultimi 30 giorni in Italia

Come noto siamo in una fase nella quale i positivi al virus spesso emergono nell'ambito di campagne sierologiche, controlli dei contatti e in caso di rientro dall'estero. Questo fa emergere un numero di positivi privo di sintomatologia molto più alto rispetto a quanto avveniva durante la prima ondata di SarsCov-2 quando i tamponi venivano fatti soprattutto a persone che presentavano una sintomatologia evidente. **Il grafico seguente è elaborato da Epicentro.iss.**

Proporzione (%) di casi di COVID-19 segnalati in Italia negli ultimi 30 giorni per stato clinico e classe di età (dato disponibile per 345.154 casi)



This entry was posted on Tuesday, March 23rd, 2021 at 5:42 pm and is filed under [Lombardia, Salute](#). You can follow any responses to this entry through the [Comments \(RSS\)](#) feed. Responses are currently closed, but you can [trackback](#) from your own site.