

VerbanoNews

Le news del Lago Maggiore

Coronavirus: i nuovi positivi sono 407 nel Varesotto, 5.658 in Lombardia

Tomaso Bassani · Saturday, March 6th, 2021

Secondo il report sulla diffusione del contagio di Regione Lombardia di **sabato 6 marzo** risultano **407 nuovi casi** di cittadini **positivi a SarsCov-2 nel Varesotto** (Foto: ASST Grande Ospedale Metropolitano Niguarda).

Ti stai chiedendo dove troviamo i dati di questo bollettino? Come mai non diciamo quanti tamponi fanno a Varese? Perché non comunichiamo quanti sono gli asintomatici? Sei convinto che “facciamo terrorismo”? Forse è meglio se prima di proseguire nella lettura leggi tutte le FAQ sul bollettino serale dei contagi

DATI PRINCIPALI

Nuovi tamponi positivi in provincia di Varese: **+407**

Nuovi positivi in Lombardia: **+5.658**

Ricoveri per Covid in Lombardia: **saldo +130**

Ricoveri in terapia intensiva in Lombardia: **saldo +22**

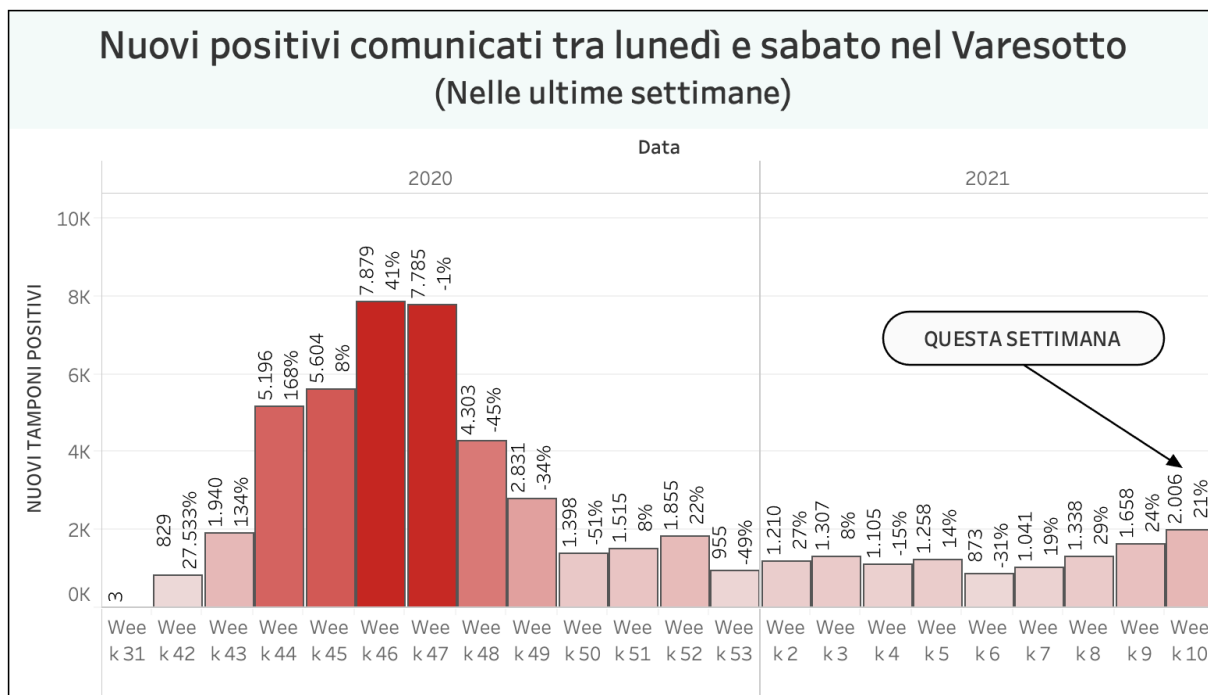
Decessi in Lombardia **+67**

LA TERZA PUNTATA: Varesenews ha realizzato un podcast che ad un anno dalla scoperta del coronavirus in Lombardia ricostruisce attraverso i ricordi dei protagonisti le tappe di questi mesi che hanno stravolto la nostra vita. Potete ascoltare qui **la terza puntata:**

?

Andamento settimanale dei tamponi positivi in provincia

Vista l'oscillazione del numero di tamponi comunicati quotidianamente, che non è mai uniforme nei giorni della settimana, abbiamo costruito una visualizzazione che permette di confrontare i dati comunicati giorno per giorno con quelli degli stessi giorni della settimana precedente. In provincia di Varese quelli comunicati tra lunedì e sabato della settimana scorsa erano 1658 questa settimana sono 2006. È il 21% in più.



Un altro parametro che può essere molto indicativo di un aspetto importante dell'emergenza è quello delle chiamate alle centrali operative del 118 per richieste di intervento su eventi classificati come "problemi respiratori o infettivi". Si tratta in sostanza degli interventi delle ambulanze per casi all'interno dei quali è molto probabile siano trattati "sospetti Covid". La provincia di Varese ricade sotto l'area di competenza della SOREU dei Laghi, il riferimento per i territori di Como, Varese, Lecco e l'area del Legnanese. All'interno di questo grafico si possono osservare gli interventi per "problemi respiratori o infettivi" registrati da febbraio ad oggi.

Decessi Covid in provincia di Varese

Nella regione Lombardia il numero dei tamponi comunicato oggi è di 58.505. **I nuovi positivi sono 5.658**, il rapporto è pari al **9,6%** sul totale dei tamponi comunicati.

I dati di sabato 6 marzo in Lombardia

(In aggiornamento)

Andamento degli ospedalizzati in Lombardia

Nuovi casi nelle province lombarde

Milano: 212.745 **(+1450)**

Brescia: 73.714 **(+1210)**

Varese: 65.225 **(+407)**

Monza e della Brianza: 59.631 **(+537)**

Como: 45.197 **(+363)**

Bergamo: 37.094 **(+394)**

Pavia: 33.182 **(+366)**

Mantova: 24.577 **(+261)**

Cremona: 18.877 **(+200)**

Lecco: 18.224 **(+264)**

Lodi: 13.336 **(+75)**

Sondrio: 11.301 **(+29)**

Aumenti nei 10 comuni con più contagi

Busto Arsizio 6153 casi totali da inizio pandemia **+41 rispetto a ieri**

Varese 5494 casi totali da inizio pandemia **+26 rispetto a ieri**

Gallarate 3798 casi totali da inizio pandemia **+20 rispetto a ieri**

Saronno 3093 casi totali da inizio pandemia **+16 rispetto a ieri**

Cassano Magnago 1494 casi totali da inizio pandemia **+10 rispetto a ieri**

Caronno Pertusella 1373 casi totali da inizio pandemia **+7 rispetto a ieri**

Malnate 1439 casi totali da inizio pandemia **+7 rispetto a ieri**

Tradate 1459 casi totali da inizio pandemia **+3 rispetto a ieri**

Somma Lombardo 1183 casi totali da inizio pandemia **+7 rispetto a ieri**

Luino 1197 casi totali da inizio pandemia **+5 rispetto a ieri**

I dati in Italia

Casi totali – Attualmente positivi – **incremento giornalieri**

Abruzzo: 56.944 (13.107) **(+442)**

Basilicata: 16.445 (3.954) **(+178)**

Calabria: 39.142 (6.585) **(+293)**

Campania: 282.661 (87.433) **(+2.843)**

Emilia-Romagna: 276.601 (52.442) **(+3.232)**

Friuli Venezia Giulia: 80.283 (11.686) **(+661)**

Lazio: 242.770 (37.169) **(+1.563)**

Liguria: 80.016 (5.860) **(+272)**

Lombardia: 629.610 (80.654) **(+5.658)**

Marche: 72.259 (10.290) **(+836)**

Molise: 11.108 (1.693) **(+49)**

P.A. Bolzano: 55.142 (5.611) **(+218)**

P.A. Trento: 35.651 (4.059) **(+324)**

Piemonte: 257.678 (21.455) **(+1.793)**

Puglia: 154.302 (34.853) **(+1.483)**

Sardegna: 41.650 (12.646) **(+73)**

Sicilia: 155.812 (19.727) **(+592)**

Toscana: 163.096 (20.698) **(+1.293)**

Umbria: 46.197 (7.425) **(+283)**

Valle d'Aosta: 8.114 (173) **(+16)**

Veneto: 341.281 (28.292) **(+1.539)**

I dati in Piemonte

(In aggiornamento)

I dati nel mondo

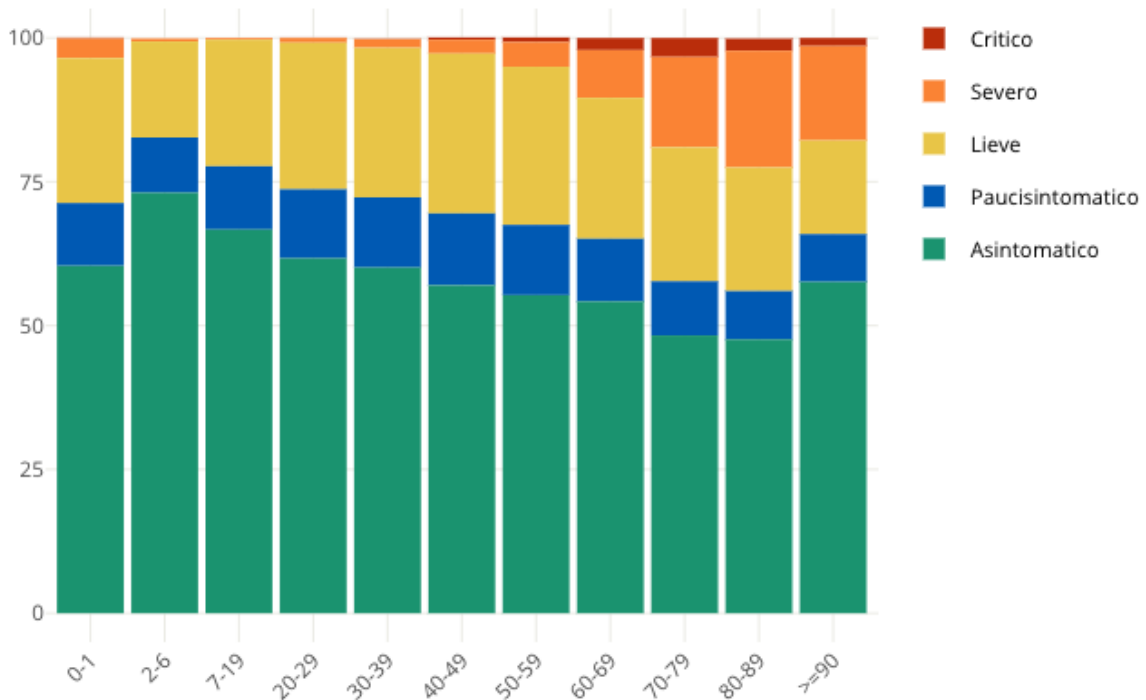
Nel grafico è possibile selezionare i paesi e anche i dati: tra casi totali, casi giornalieri, decessi, casi

ogni milione di abitanti, decessi ogni milione di abitanti e tasso di positività

Insorgenza di sintomi nei positivi: casi degli ultimi 30 giorni in Italia

Come noto siamo in una fase nella quale i positivi al virus spesso emergono nell'ambito di campagne sierologiche, controlli dei contatti e in caso di rientro dall'estero. Questo fa emergere un numero di positivi privo di sintomatologia molto più alto rispetto a quanto avveniva durante la prima ondata di SarsCov-2 quando i tamponi veniva fatti soprattutto a persone che presentavano una sintomatologia evidente. **Il grafico seguente è elaborato da Epicentro.iss.**

Proporzione (%) di casi di COVID-19 segnalati in Italia negli ultimi 30 giorni per stato clinico e classe di età (dato disponibile per 345.154 casi)



?

This entry was posted on Saturday, March 6th, 2021 at 5:41 pm and is filed under [Lombardia](#), [Salute](#). You can follow any responses to this entry through the [Comments \(RSS\)](#) feed. Responses are currently closed, but you can [trackback](#) from your own site.