

VerbanoNews

Le news del Lago Maggiore

Coronavirus: i nuovi positivi sono 528 nel Varesotto, 3.724 in Lombardia

Tomaso Bassani · Friday, February 19th, 2021

Secondo il report sulla diffusione del contagio di Regione Lombardia di **venerdì 19 febbraio** risultano **528 nuovi casi** di cittadini **positivi a SarsCov-2 nel Varesotto**.

*Ti stai chiedendo dove troviamo i dati di questo bollettino? Come mai non diciamo quanti tamponi fanno a Varese? Perché non comunichiamo quanti sono gli asintomatici? Sei convinto che “facciamo terrorismo”? **Forse è meglio se prima di proseguire nella lettura leggi tutte le FAQ sul bollettino serale dei contagi***

DATI PRINCIPALI

Nuovi tamponi positivi in provincia di Varese: **+528**

Nuovi positivi in Lombardia: **+3.724**

Ricoveri per Covid in Lombardia: **saldo +17**

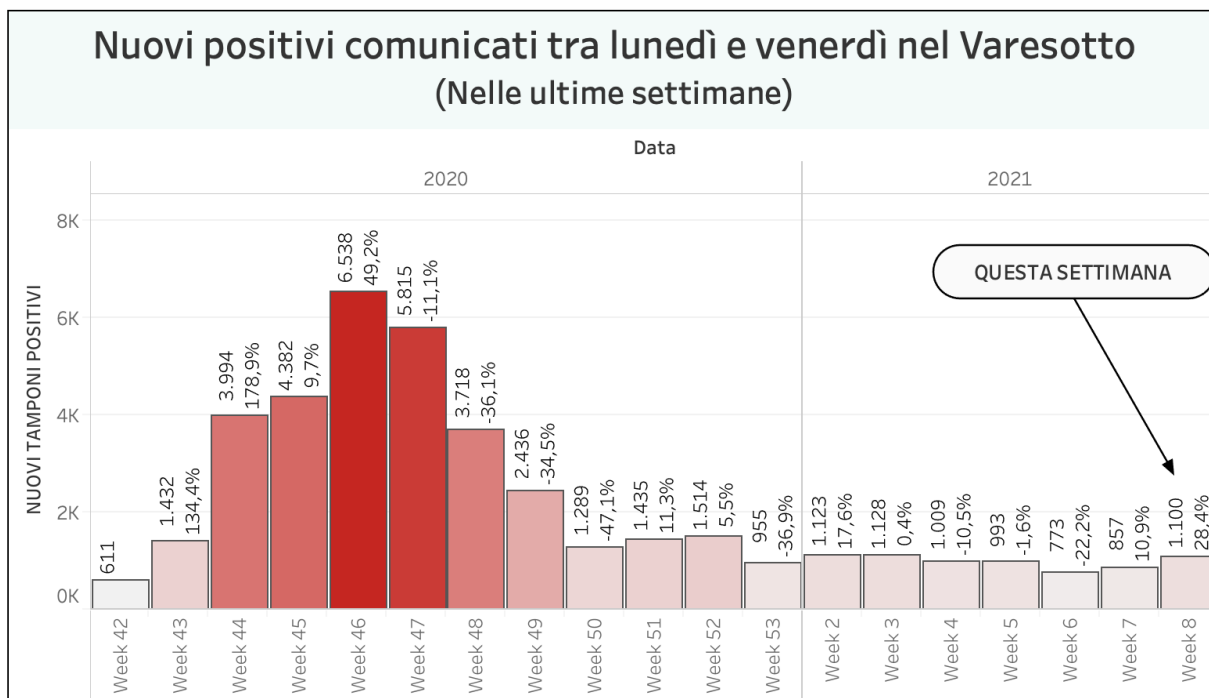
Ricoveri in terapia intensiva in Lombardia: **saldo +5**

Decessi in Lombardia **+33**

Varesenews ha realizzato un podcast che ad un anno dalla scoperta del coronavirus in Lombardia ricostruisce attraverso i ricordi dei protagonisti le tappe di questi mesi che hanno stravolto la nostra vita. Potete ascoltare qui la prima puntata:

Andamento settimanale dei tamponi positivi in provincia

*Vista l'oscillazione del numero di tamponi comunicati quotidianamente, che non è mai uniforme nei giorni della settimana, abbiamo costruito una visualizzazione che permette di confrontare i dati comunicati giorno per giorno con quelli degli stessi giorni della settimana precedente. In provincia di Varese quelli comunicati tra lunedì e venerdì della settimana scorsa erano 857 questa settimana sono 1100. **È il 28% in più.***



Un altro parametro che può essere molto indicativo di un aspetto importante dell'emergenza è quello delle chiamate alle centrali operative del 118 per richieste di intervento su eventi classificati come "problemi respiratori o infettivi". Si tratta in sostanza degli interventi delle ambulanze per casi all'interno dei quali è molto probabile siano trattati "sospetti Covid". La provincia di Varese ricade sotto l'area di competenza della SOREU dei Laghi, il riferimento per i territori di Como, Varese, Lecco e l'area del Legnanese. All'interno di questo grafico si possono osservare gli interventi per "problemi respiratori o infettivi" registrati da febbraio ad oggi.

Decessi Covid in provincia di Varese

Nella regione Lombardia il numero dei tamponi comunicato oggi è di 51.894. **I nuovi positivi sono 3.724**, il rapporto è pari **al 7,2%** sul totale dei tamponi comunicati.

I dati di venerdì 19 febbraio in Lombardia

- i tamponi effettuati: 51.894 (di cui 38.842 molecolari e 13.052 antigenici) totale complessivo: 6.287.867
- i nuovi casi positivi: 3.724 (di cui XXX 'debolmente positivi')
- i guariti/dimessi totale complessivo: 493.987 (+1.875), di cui 3.414 dimessi e 490.573 guariti
- in terapia intensiva: 373 (+5)
- i ricoverati non in terapia intensiva: 3.733 (+17)
- i decessi, totale complessivo: 27.971 (+33)



Andamento degli ospedalizzati in Lombardia

Nuovi casi nelle province lombarde

Milano: 198.303 **(+785)**

Varese: 61.141 **(+528)**

Brescia: 60.436 **(+787)**

Monza e della Brianza: 54.745 **(+462)**
Como: 41.466 **(+295)**
Bergamo: 33.117 **(+240)**
Pavia: 30.318 **(+166)**
Mantova: 22.227 **(+140)**
Cremona: 17.116 **(+100)**
Lecco: 16.471 **(+108)**
Lodi: 12.533 **(+27)**
Sondrio: 10.673 **(+24)**

Aumenti nei 10 comuni con più contagi

Busto Arsizio 5730 casi totali da inizio pandemia **+44 rispetto a ieri**
Varese 5198 casi totali da inizio pandemia **+36 rispetto a ieri**
Gallarate 3542 casi totali da inizio pandemia **+32 rispetto a ieri**
Saronno 2962 casi totali da inizio pandemia **+11 rispetto a ieri**
Cassano Magnago 1415 casi totali da inizio pandemia **+5 rispetto a ieri**
Caronno Pertusella 1262 casi totali da inizio pandemia **+7 rispetto a ieri**
Malnate 1354 casi totali da inizio pandemia **+20 rispetto a ieri**
Tradate 1398 casi totali da inizio pandemia **+7 rispetto a ieri**
Somma Lombardo 1109 casi totali da inizio pandemia **+9 rispetto a ieri**
Luino 1164 casi totali da inizio pandemia **+6 rispetto a ieri**

I dati in Italia

Casi totali – Attualmente positivi – **incremento giornalieri**

Abruzzo: 50.204 (12.377) **(+494)**
Basilicata: 14.692 (3.535) **(+136)**
Calabria: 36.198 (6.500) **(+177)**
Campania: 249.781 (69.229) **(+1.616)**
Emilia-Romagna: 242.462 (34.937) **(+1.821)**
Friuli Venezia Giulia: 73.353 (9.361) **(+310)**
Lazio: 223.845 (35.608) **(+990)**
Liguria: 75.147 (4.832) **(+274)**
Lombardia: 573.747 (51.789) **(+3.724)**
Marche: 62.704 (8.501) **(+488)**
Molise: 9.914 (1.683) **(+114)**
P.A. Bolzano: 50.800 (7.278) **(+524)**
P.A. Trento: 31.411 (2.884) **(+256)**
Piemonte: 237.382 (12.437) **(+1.307)**
Puglia: 138.796 (33.330) **(+874)**
Sardegna: 40.582 (13.329) **(+44)**
Sicilia: 148.105 (31.569) **(+440)**
Toscana: 146.900 (13.210) **(+924)**
Umbria: 42.359 (8.439) **(+301)**
Valle d'Aosta: 7.955 (133) **(+8)**
Veneto: 324.545 (21.487) **(+657)**

I dati in Piemonte

1307 nuovi positivi in Piemonte

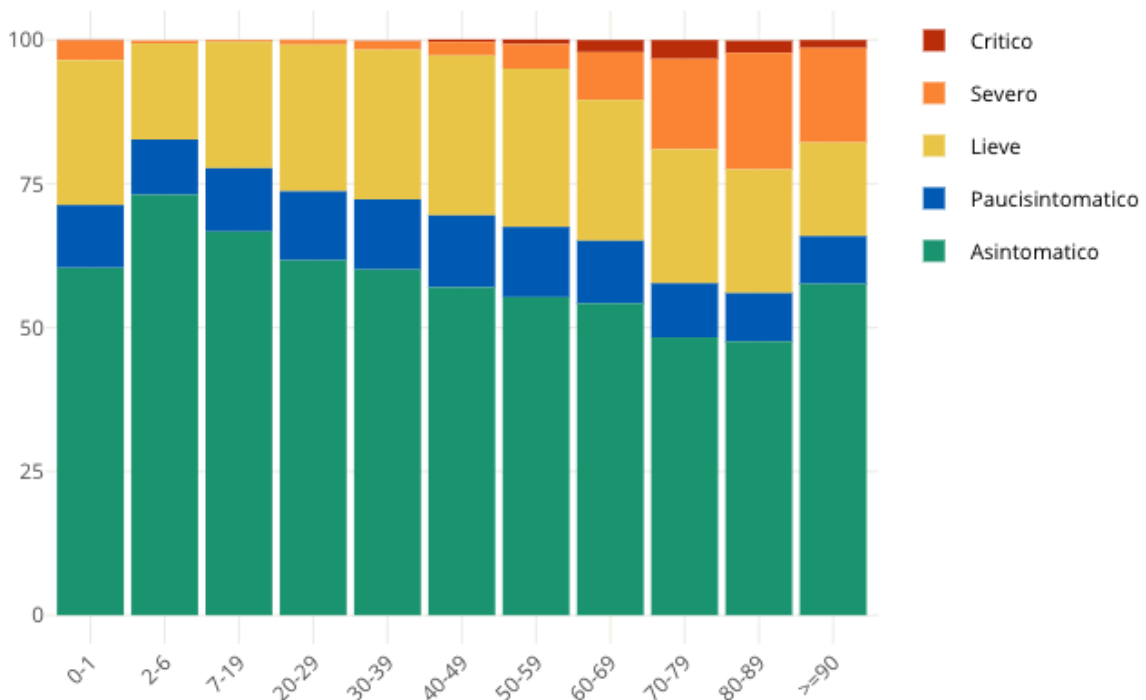
I dati nel mondo

Nel grafico è possibile selezionare i paesi e anche i dati: tra casi totali, casi giornalieri, decessi, casi ogni milione di abitanti, decessi ogni milione di abitanti e tasso di positività

Insorgenza di sintomi nei positivi: casi degli ultimi 30 giorni in Italia

Come noto siamo in una fase nella quale i positivi al virus spesso emergono nell'ambito di campagne sierologiche, controlli dei contatti e in caso di rientro dall'estero. Questo fa emergere un numero di positivi privo di sintomatologia molto più alto rispetto a quanto avveniva durante la prima ondata di SarsCov-2 quando i tamponi venivano fatti soprattutto a persone che presentavano una sintomatologia evidente. **Il grafico seguente è elaborato da Epicentro.iss.**

Proporzione (%) di casi di COVID-19 segnalati in Italia negli ultimi 30 giorni per stato clinico e classe di età (dato disponibile per 345.154 casi)



This entry was posted on Friday, February 19th, 2021 at 5:20 pm and is filed under [Lombardia](#), [Salute](#). You can follow any responses to this entry through the [Comments \(RSS\)](#) feed. Responses are currently closed, but you can [trackback](#) from your own site.

