

# VerbanoNews

Le news del Lago Maggiore

## Coronavirus: i nuovi positivi sono 55 nel Varesotto, 1.764 in Lombardia

Tomaso Bassani · Wednesday, February 17th, 2021

Secondo il report sulla diffusione del contagio di Regione Lombardia di **mercoledì 17 febbraio** risultano **55 nuovi casi** di cittadini **positivi a SarsCov-2 nel Varesotto**.

*Ti stai chiedendo dove troviamo i dati di questo bollettino? Come mai non diciamo quanti tamponi fanno a Varese? Perché non comunichiamo quanti sono gli asintomatici? Sei convinto che “facciamo terrorismo”? Forse è meglio se prima di proseguire nella lettura leggi tutte le [FAQ sul bollettino serale dei contagi](#)*

---

### DATI PRINCIPALI

Nuovi tamponi positivi in provincia di Varese: **+55**

Nuovi positivi in Lombardia: **+1764**

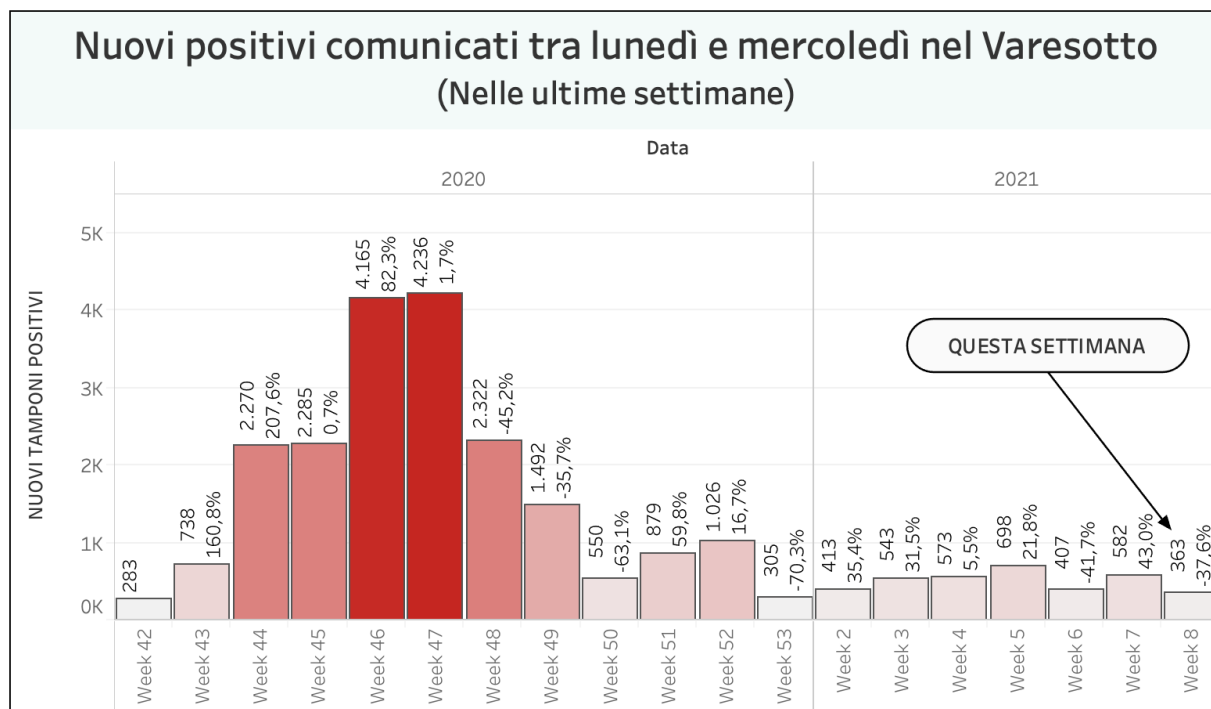
Ricoveri per Covid in Lombardia: **saldo +47**

Ricoveri in terapia intensiva in Lombardia: **saldo -10**

Decessi in Lombardia **+29**

### Andamento settimanale dei tamponi positivi in provincia

*Vista l'oscillazione del numero di tamponi comunicati quotidianamente, che non è mai uniforme nei giorni della settimana, abbiamo costruito una visualizzazione che permette di confrontare i dati comunicati giorno per giorno con quelli degli stessi giorni della settimana precedente. In provincia di Varese quelli comunicati tra lunedì e mercoledì della settimana scorsa erano 582 questa settimana sono 363. È il 37% in meno.*



Un altro parametro che può essere molto indicativo di un aspetto importante dell'emergenza è quello delle chiamate alle centrali operative del 118 per richieste di intervento su eventi classificati come "problemi respiratori o infettivi". Si tratta in sostanza degli interventi delle ambulanze per casi all'interno dei quali è molto probabile siano trattati "sospetti Covid". La provincia di Varese ricade sotto l'area di competenza della SOREU dei Laghi, il riferimento per i territori di Como, Varese, Lecco e l'area del Legnanese. All'interno di questo grafico si possono osservare gli interventi per "problemi respiratori o infettivi" registrati da febbraio ad oggi.

## Decessi Covid in provincia di Varese

Nella regione Lombardia il numero dei tamponi comunicato oggi è di 38.296. **I nuovi positivi sono 1.764**, il rapporto è pari **al 4,6%** sul totale dei tamponi comunicati.

### I dati di mercoledì 17 febbraio in Lombardia

- i tamponi effettuati: 38.296 (di cui 24.740 molecolari e 13.556 antigenici) totale complessivo: 6.193.465
- i nuovi casi positivi: 1.764 (di cui 103 'debolmente positivi')
- i guariti/dimessi totale complessivo: 490.907 (+1.715), di cui 3.186 dimessi e 487.721 guariti
- in terapia intensiva: 363 (-10)
- i ricoverati non in terapia intensiva: 3.740 (+47)
- i decessi, totale complessivo: 27.883 (+29)



## Andamento degli ospedalizzati in Lombardia

### Nuovi casi nelle province lombarde

Milano: 196.745 **(+500)**

Varese: 60.404 **(+55)**

Brescia: 59.090 **(+381)**

Monza e della Brianza: 54.187 **(+105)**  
Como: 41.029 **(+107)**  
Bergamo: 32.639 **(+121)**  
Pavia: 30.033 **(+115)**  
Mantova: 21.966 **(+117)**  
Cremona: 16.923 **(+57)**  
Lecco: 16.272 **(+58)**  
Lodi: 12.453 **(+37)**  
Sondrio: 10.639 **(+43)**

## Aumenti nei 10 comuni con più contagi

Busto Arsizio 5656 casi totali da inizio pandemia +7 rispetto a ieri  
Varese 5146 casi totali da inizio pandemia +5 rispetto a ieri  
Gallarate 3494 casi totali da inizio pandemia +5 rispetto a ieri  
Saronno 2943 casi totali da inizio pandemia +2 rispetto a ieri  
Cassano Magnago 1410 casi totali da inizio pandemia +0 rispetto a ieri  
Caronno Pertusella 1251 casi totali da inizio pandemia +2 rispetto a ieri  
Malnate 1329 casi totali da inizio pandemia +1 rispetto a ieri  
Tradate 1391 casi totali da inizio pandemia +1 rispetto a ieri  
Somma Lombardo 1098 casi totali da inizio pandemia +0 rispetto a ieri  
Luino 1153 casi totali da inizio pandemia +0 rispetto a ieri

## I dati in Italia

Casi totali – Attualmente positivi – **incremento giornalieri**

Abruzzo: 49.229 (12.207) **(+438)**  
Basilicata: 14.445 (3.453) **(+85)**  
Calabria: 35.855 (6.531) **(+170)**  
Campania: 246.592 (69.679) **(+1.575)**  
Emilia-Romagna: 239.091 (35.268) **(+1.025)**  
Friuli Venezia Giulia: 72.781 (9.412) **(+333)**  
Lazio: 221.830 (36.607) **(+871)**  
Liguria: 74.539 (4.856) **(+309)**  
Lombardia: 567.483 (48.693) **(+1.764)**  
Marche: 61.684 (8.155) **(+471)**  
Molise: 9.651 (1.554) **(+120)**  
P.A. Bolzano: 49.798 (7.812) **(+450)**  
P.A. Trento: 30.863 (2.787) **(+311)**  
Piemonte: 235.574 (12.167) **(+959)**  
Puglia: 137.078 (38.034) **(+883)**  
Sardegna: 40.438 (13.658) **(+109)**  
Sicilia: 147.185 (33.655) **(+484)**  
Toscana: 145.020 (12.396) **(+773)**  
Umbria: 41.739 (8.431) **(+438)**  
Valle d'Aosta: 7.936 (131) **(+14)**  
Veneto: 322.846 (23.378) **(+492)**

## I dati in Piemonte

Coronavirus: in Piemonte 959 nuovi casi positivi

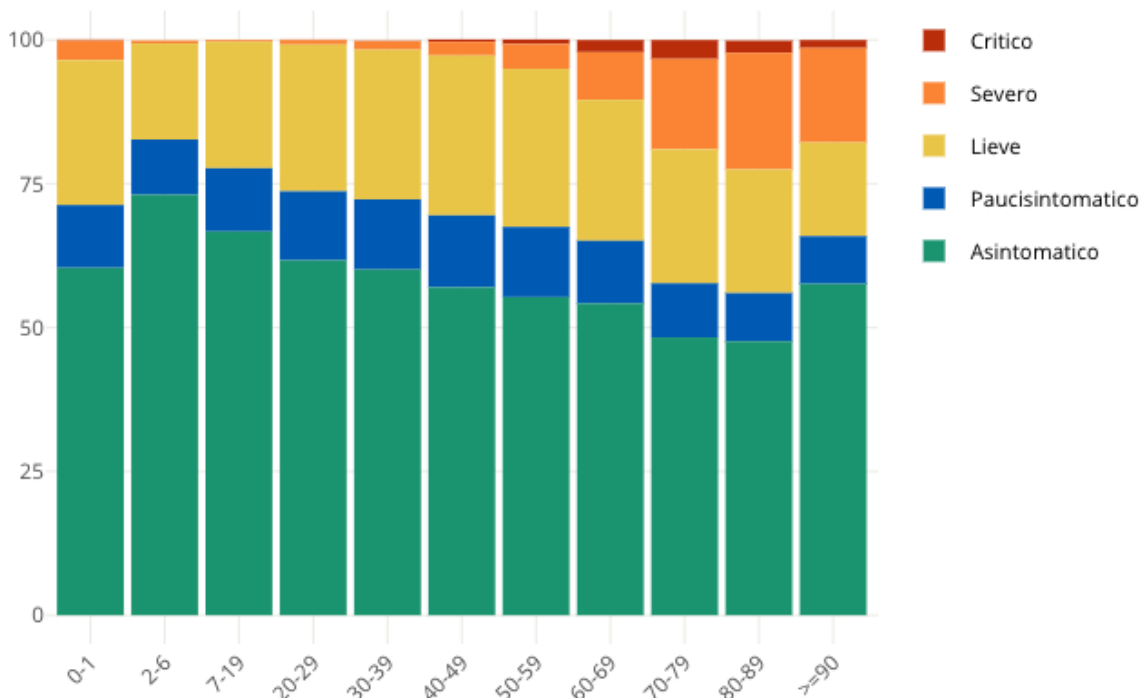
## I dati nel mondo

Nel grafico è possibile selezionare i paesi e anche i dati: tra casi totali, casi giornalieri, decessi, casi ogni milione di abitanti, decessi ogni milione di abitanti e tasso di positività

## Insorgenza di sintomi nei positivi: casi degli ultimi 30 giorni in Italia

Come noto siamo in una fase nella quale i positivi al virus spesso emergono nell'ambito di campagne sierologiche, controlli dei contatti e in caso di rientro dall'estero. Questo fa emergere un numero di positivi privo di sintomatologia molto più alto rispetto a quanto avveniva durante la prima ondata di SarsCov-2 quando i tamponi venivano fatti soprattutto a persone che presentavano una sintomatologia evidente. **Il grafico seguente è elaborato da Epicentro.iss.**

Proporzione (%) di casi di COVID-19 segnalati in Italia negli ultimi 30 giorni per stato clinico e classe di età (dato disponibile per 345.154 casi)



This entry was posted on Wednesday, February 17th, 2021 at 5:53 pm and is filed under [Lombardia](#), [Salute](#)

You can follow any responses to this entry through the [Comments \(RSS\)](#) feed. Responses are currently closed, but you can [trackback](#) from your own site.

