

VerbanoNews

Le news del Lago Maggiore

Coronavirus: i nuovi positivi sono 22 nel Varesotto, 945 in Lombardia

Tomaso Bassani · Monday, February 15th, 2021

Secondo il report sulla diffusione del contagio di Regione Lombardia di **lunedì 15 febbraio** risultano **22 nuovi casi** di cittadini **positivi a SarsCov-2 nel Varesotto**.

*Ti stai chiedendo dove troviamo i dati di questo bollettino? Come mai non diciamo quanti tamponi fanno a Varese? Perché non comunichiamo quanti sono gli asintomatici? Sei convinto che “facciamo terrorismo”? **Forse è meglio se prima di proseguire nella lettura leggi tutte le FAQ sul bollettino serale dei contagi***

DATI PRINCIPALI

Nuovi tamponi positivi in provincia di Varese: **+22**

Nuovi positivi in Lombardia: **+945**

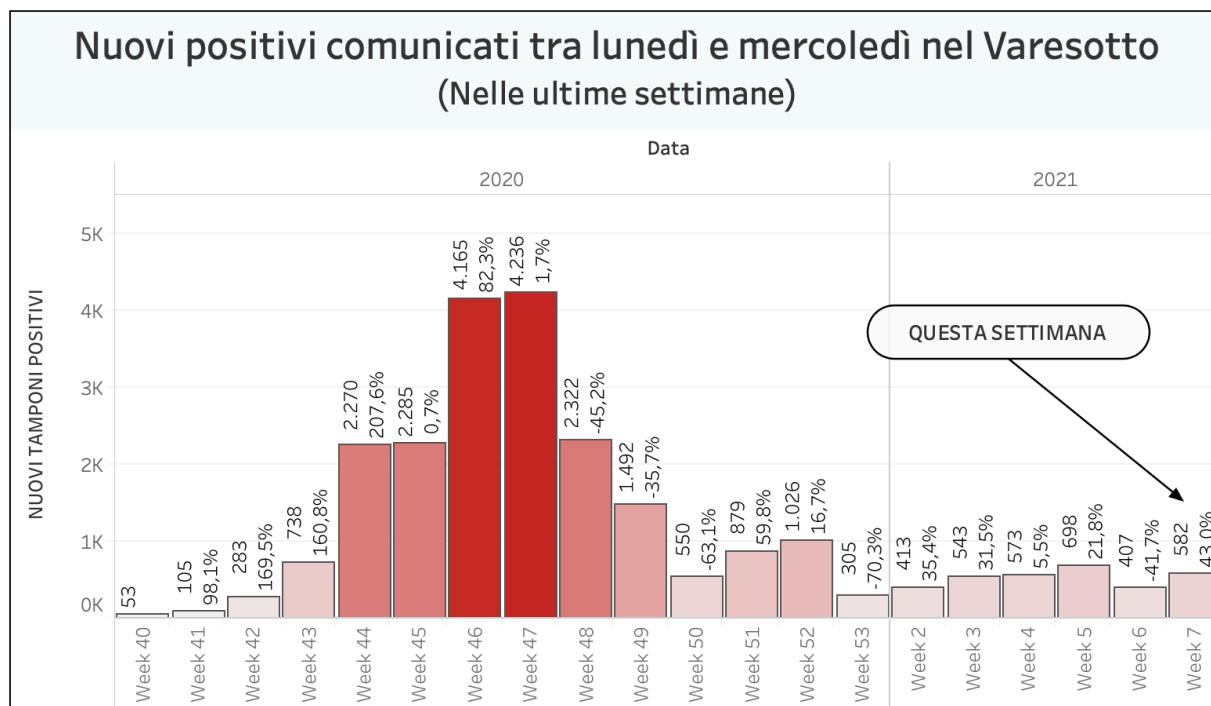
Ricoveri per Covid in Lombardia: **saldo +10**

Ricoveri in terapia intensiva in Lombardia: **saldo +2**

Decessi in Lombardia **+35**

Andamento settimanale dei tamponi positivi in provincia

*Vista l'oscillazione del numero di tamponi comunicati quotidianamente, che non è mai uniforme nei giorni della settimana, abbiamo costruito una visualizzazione che permette di confrontare i dati comunicati giorno per giorno con quelli degli stessi giorni della settimana precedente. In provincia di Varese quelli comunicati tra lunedì e mercoledì della settimana scorsa erano 407 questa settimana sono 582. **È il 43% in più.***



Un altro parametro che può essere molto indicativo di un aspetto importante dell'emergenza è quello delle chiamate alle centrali operative del 118 per richieste di intervento su eventi classificati come "problemi respiratori o infettivi". Si tratta in sostanza degli interventi delle ambulanze per casi all'interno dei quali è molto probabile siano trattati "sospetti Covid". La provincia di Varese ricade sotto l'area di competenza della SOREU dei Laghi, il riferimento per i territori di Como, Varese, Lecco e l'area del Legnanese. All'interno di questo grafico si possono osservare gli interventi per "problemi respiratori o infettivi" registrati da febbraio ad oggi.

Decessi Covid in provincia di Varese

Nella regione Lombardia il numero dei tamponi comunicato oggi è di 14.260. **I nuovi positivi sono 945**, il rapporto è pari al **6,6%** sul totale dei tamponi comunicati.

I dati di lunedì 15 febbraio in Lombardia

- i tamponi effettuati: 14.260 (di cui 12.071 molecolari e 2.189 antigenici) totale complessivo: 6.125.323
- i nuovi casi positivi: 945 (di cui 101 'debolmente positivi')
- i guariti/dimessi totale complessivo: 487.577 (+2.897), di cui 3.173 dimessi e 484.404 guariti
- in terapia intensiva: 366 (+2)
- i ricoverati non in terapia intensiva: 3.572 (+10)
- i decessi, totale complessivo: 27.816 (+35)



Andamento degli ospedalizzati in Lombardia

Nuovi casi nelle province lombarde

Milano: 195.845 **(+303)**

Varese: 60.063 **(+22)**

Brescia: 58.409 **(+357)**

Monza e della Brianza: 54.010 **(+59)**
Como: 40.740 **(+8)**
Bergamo: 32.428 **(+83)**
Pavia: 29.846 **(+16)**
Mantova: 21.746 **(+3)**
Cremona: 16.810 **(+18)**
Lecco: 16.152 **(+27)**
Lodi: 12.394 **(+21)**
Sondrio: 10.583 **(+1)**

Aumenti nei 10 comuni con più contagi

Busto Arsizio 5633 casi totali da inizio pandemia +0 rispetto a ieri
Varese 5114 casi totali da inizio pandemia +3 rispetto a ieri
Gallarate 3477 casi totali da inizio pandemia +0 rispetto a ieri
Saronno 2923 casi totali da inizio pandemia +0 rispetto a ieri
Cassano Magnago 1405 casi totali da inizio pandemia +0 rispetto a ieri
Caronno Pertusella 1247 casi totali da inizio pandemia +1 rispetto a ieri
Malnate 1322 casi totali da inizio pandemia +0 rispetto a ieri
Tradate 1388 casi totali da inizio pandemia +0 rispetto a ieri
Somma Lombardo 1093 casi totali da inizio pandemia +0 rispetto a ieri
Luino 1148 casi totali da inizio pandemia +0 rispetto a ieri

I dati in Italia

Casi totali – Attualmente positivi – **incremento giornalieri**

Abruzzo: 48.299 (11.977) **(+533)**
Basilicata: 14.280 (3.435) **(+29)**
Calabria: 35.564 (6.746) **(+128)**
Campania: 243.882 (69.056) **(+966)**
Emilia-Romagna: 237.123 (37.570) **(+1.391)**
Friuli Venezia Giulia: 72.188 (9.759) **(+40)**
Lazio: 220.065 (38.430) **(+760)**
Liguria: 74.009 (5.051) **(+194)**
Lombardia: 564.023 (48.630) **(+945)**
Marche: 60.936 (8.144) **(+128)**
Molise: 9.524 (1.566) **(+41)**
P.A. Bolzano: 48.784 (8.331) **(+212)**
P.A. Trento: 30.357 (2.683) **(+26)**
Piemonte: 233.844 (12.326) **(+438)**
Puglia: 135.501 (40.464) **(+345)**
Sardegna: 40.263 (13.945) **(+56)**
Sicilia: 146.076 (34.549) **(+332)**
Toscana: 143.803 (12.336) **(+428)**
Umbria: 41.068 (8.152) **(+109)**
Valle d'Aosta: 7.918 (138) **(+9)**
Veneto: 321.716 (24.810) **(+241)**

I dati in Piemonte

Coronavirus: in Piemonte 438 nuovi casi positivi

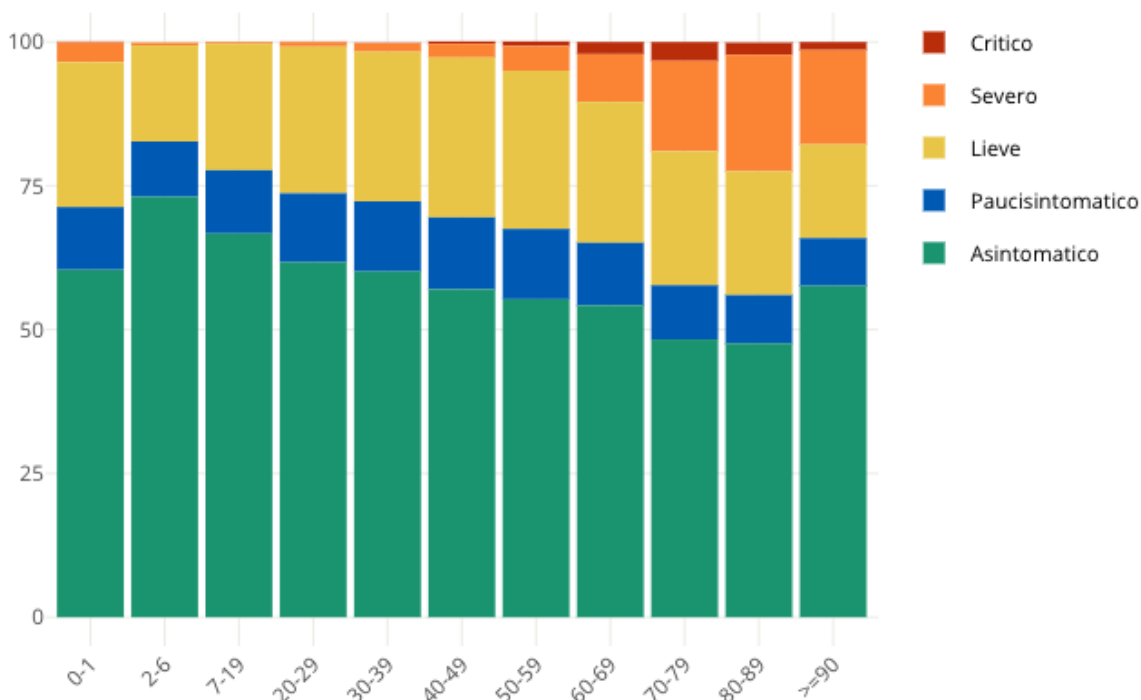
I dati nel mondo

Nel grafico è possibile selezionare i paesi e anche i dati: tra casi totali, casi giornalieri, decessi, casi ogni milione di abitanti, decessi ogni milione di abitanti e tasso di positività

Insorgenza di sintomi nei positivi: casi degli ultimi 30 giorni in Italia

Come noto siamo in una fase nella quale i positivi al virus spesso emergono nell'ambito di campagne sierologiche, controlli dei contatti e in caso di rientro dall'estero. Questo fa emergere un numero di positivi privo di sintomatologia molto più alto rispetto a quanto avveniva durante la prima ondata di SarsCov-2 quando i tamponi venivano fatti soprattutto a persone che presentavano una sintomatologia evidente. **Il grafico seguente è elaborato da Epicentro.iss.**

Proporzione (%) di casi di COVID-19 segnalati in Italia negli ultimi 30 giorni per stato clinico e classe di età (dato disponibile per 345.154 casi)



This entry was posted on Monday, February 15th, 2021 at 5:41 pm and is filed under [Lombardia](#), [Salute](#)

You can follow any responses to this entry through the [Comments \(RSS\)](#) feed. Responses are currently closed, but you can [trackback](#) from your own site.

