

VerbanoNews

Le news del Lago Maggiore

Coronavirus: i nuovi positivi sono 64 nel Varesotto, 2.434 in Lombardia

Tomaso Bassani · Thursday, February 11th, 2021

Secondo il report sulla diffusione del contagio di Regione Lombardia di **giovedì 11 febbraio** risultano **64 nuovi casi** di cittadini **positivi a SarsCov-2 nel Varesotto**.

Ti stai chiedendo dove troviamo i dati di questo bollettino? Come mai non diciamo quanti tamponi fanno a Varese? Perché non comunichiamo quanti sono gli asintomatici? Sei convinto che “facciamo terrorismo”? Forse è meglio se prima di proseguire nella lettura leggi tutte le [FAQ sul bollettino serale dei contagi](#)

DATI PRINCIPALI

Nuovi tamponi positivi in provincia di Varese: **+64**

Nuovi positivi in Lombardia: **+2.434**

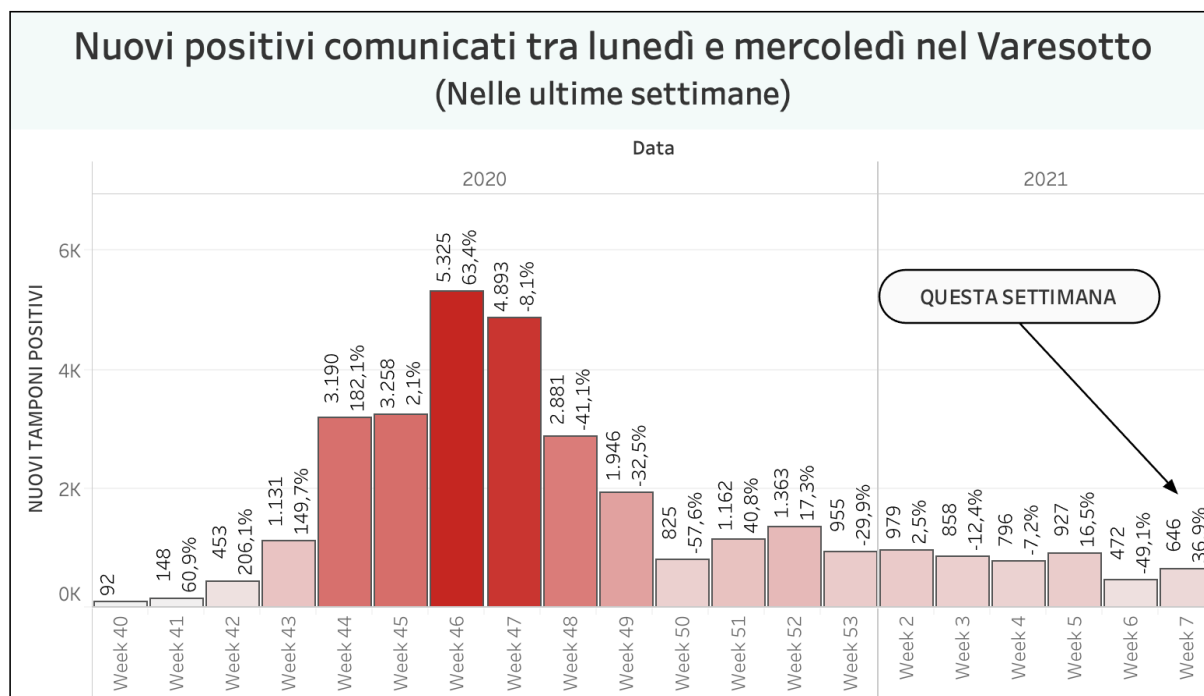
Ricoveri per Covid in Lombardia: **-14**

Ricoveri in terapia intensiva in Lombardia: **saldo -3 (nuovi ingressi 13)**

Decessi in Lombardia **+54**

Andamento settimanale dei tamponi positivi in provincia

Vista l'oscillazione del numero di tamponi comunicati quotidianamente, che non è mai uniforme nei giorni della settimana, abbiamo costruito una visualizzazione che permette di confrontare i dati comunicati giorno per giorno con quelli degli stessi giorni della settimana precedente. In provincia di Varese quelli comunicati tra lunedì e giovedì della settimana scorsa erano 472 questa settimana sono 646. È il 37% in più.



Un altro parametro che può essere molto indicativo di un aspetto importante dell'emergenza è quello delle chiamate alle centrali operative del 118 per richieste di intervento su eventi classificati come "problemi respiratori o infettivi". Si tratta in sostanza degli interventi delle ambulanze per casi all'interno dei quali è molto probabile siano trattati "sospetti Covid". La provincia di Varese ricade sotto l'area di competenza della SOREU dei Laghi, il riferimento per i territori di Como, Varese, Lecco e l'area del Legnanese. All'interno di questo grafico si possono osservare gli interventi per "problemi respiratori o infettivi" registrati da febbraio ad oggi.

Decessi Covid in provincia di Varese

Nella regione Lombardia il numero dei tamponi comunicato oggi è di 41.935 (di cui 31.858 molecolari e 10.077 antigenici). **I nuovi positivi sono 2.434**, il rapporto è pari **al 5,8%** sul totale dei tamponi comunicati.

I dati di giovedì 11 febbraio in Lombardia

- i tamponi effettuati: 41.935 (di cui 31.858 molecolari e 10.077 antigenici) totale complessivo: 6.001.331
- i nuovi casi positivi: 2.434 (di cui 132 'debolmente positivi')
- i guariti/dimessi totale complessivo: 481.626 (+1.981), di cui 3.086 dimessi e 478.540 guariti
- in terapia intensiva: 368 (-3)
- i ricoverati non in terapia intensiva: 3.550 (-14)
- i decessi, totale complessivo: 27.652 (+54)



Andamento degli ospedalizzati in Lombardia

Nuovi casi nelle province lombarde

Milano: 193.844 **(+606)**

Varese: 59.597 **(+64)**

Brescia: 56.375 **(+795)**
Monza e della Brianza: 53.302 **(+145)**
Como: 40.261 **(+60)**
Bergamo: 31.835 **(+197)**
Pavia: 29.458 **(+133)**
Mantova: 21.480 **(+119)**
Cremona: 16.624 **(+57)**
Lecco: 15.940 **(+105)**
Lodi: 12.275 **(+50)**
Sondrio: 10.491 **(+41)**

Aumenti nei 10 comuni con più contagi

(In aggiornamento)

I dati in Italia

Casi totali – Attualmente positivi – **incremento giornalieri**

Abruzzo: 46.686 (10.874) **(+540)**
Basilicata: 14.003 (3.292) **(+102)**
Calabria: 34.933 (6.964) **(+198)**
Campania: 237.925 (66.293) **(+1.694)**
Emilia-Romagna: 231.415 (40.672) **(+1.345)**
Friuli Venezia Giulia: 71.285 (10.237) **(+409)**
Lazio: 216.347 (43.144) **(+1.271)**
Liguria: 72.909 (4.797) **(+319)**
Lombardia: 556.288 (47.010) **(+2.434)**
Marche: 59.533 (7.708) **(+530)**
Molise: 9.191 (1.501) **(+75)**
P.A. Bolzano: 46.926 (7.949) **(+680)**
P.A. Trento: 29.696 (2.684) **(+253)**
Piemonte: 231.239 (12.190) **(+1.189)**
Puglia: 132.459 (44.178) **(+1.248)**
Sardegna: 39.950 (14.191) **(+125)**
Sicilia: 144.231 (36.655) **(+760)**
Toscana: 141.159 (11.361) **(+894)**
Umbria: 39.827 (7.553) **(+363)**
Valle d'Aosta: 7.886 (148) **(+9)**
Veneto: 319.515 (25.618) **(+708)**

I dati in Piemonte

(In aggiornamento)

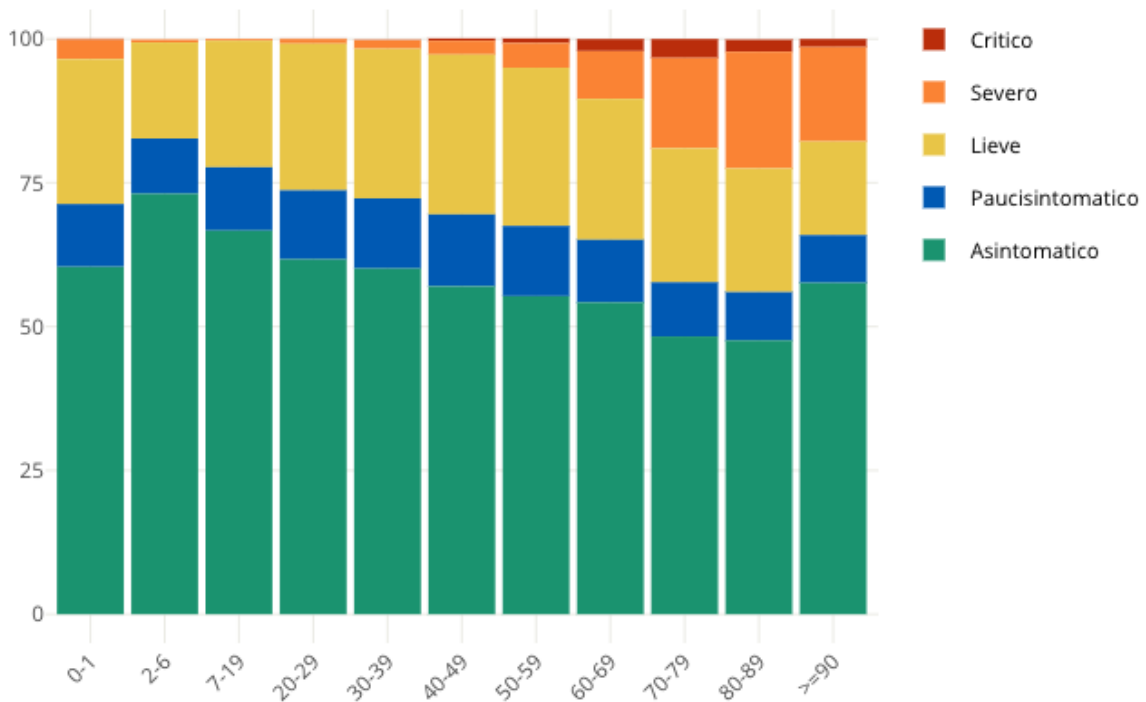
I dati nel mondo

Nel grafico è possibile selezionare i paesi e anche i dati: tra casi totali, casi giornalieri, decessi, casi ogni milione di abitanti, decessi ogni milione di abitanti e tasso di positività

Insorgenza di sintomi nei positivi: casi degli ultimi 30 giorni in Italia

Come noto siamo in una fase nella quale i positivi al virus spesso emergono nell'ambito di campagne sierologiche, controlli dei contatti e in caso di rientro dall'estero. Questo fa emergere un numero di positivi privo di sintomatologia molto più alto rispetto a quanto avveniva durante la prima ondata di SarsCov-2 quando i tamponi veniva fatti soprattutto a persone che presentavano una sintomatologia evidente. **Il grafico seguente è elaborato da Epicentro.iss.**

Proporzione (%) di casi di COVID-19 segnalati in Italia negli ultimi 30 giorni per stato clinico e classe di età (dato disponibile per 345.154 casi)



This entry was posted on Thursday, February 11th, 2021 at 5:34 pm and is filed under [Lombardia, Salute](#)

You can follow any responses to this entry through the [Comments \(RSS\)](#) feed. Responses are currently closed, but you can [trackback](#) from your own site.