

# VerbanoNews

Le news del Lago Maggiore

## Coronavirus: i nuovi positivi sono 194 nel Varesotto, 1.849 in Lombardia

Tomaso Bassani · Wednesday, February 10th, 2021

Secondo il report sulla diffusione del contagio di Regione Lombardia di **mercoledì 10 febbraio** risultano **194 nuovi casi** di cittadini **positivi a SarsCov-2 nel Varesotto**.

*Ti stai chiedendo dove troviamo i dati di questo bollettino? Come mai non diciamo quanti tamponi fanno a Varese? Perché non comunichiamo quanti sono gli asintomatici? Sei convinto che “facciamo terrorismo”? **Forse è meglio se prima di proseguire nella lettura leggi tutte le FAQ sul bollettino serale dei contagi***

### DATI PRINCIPALI

Nuovi tamponi positivi in provincia di Varese: **+194**

Nuovi positivi in Lombardia: **+1849**

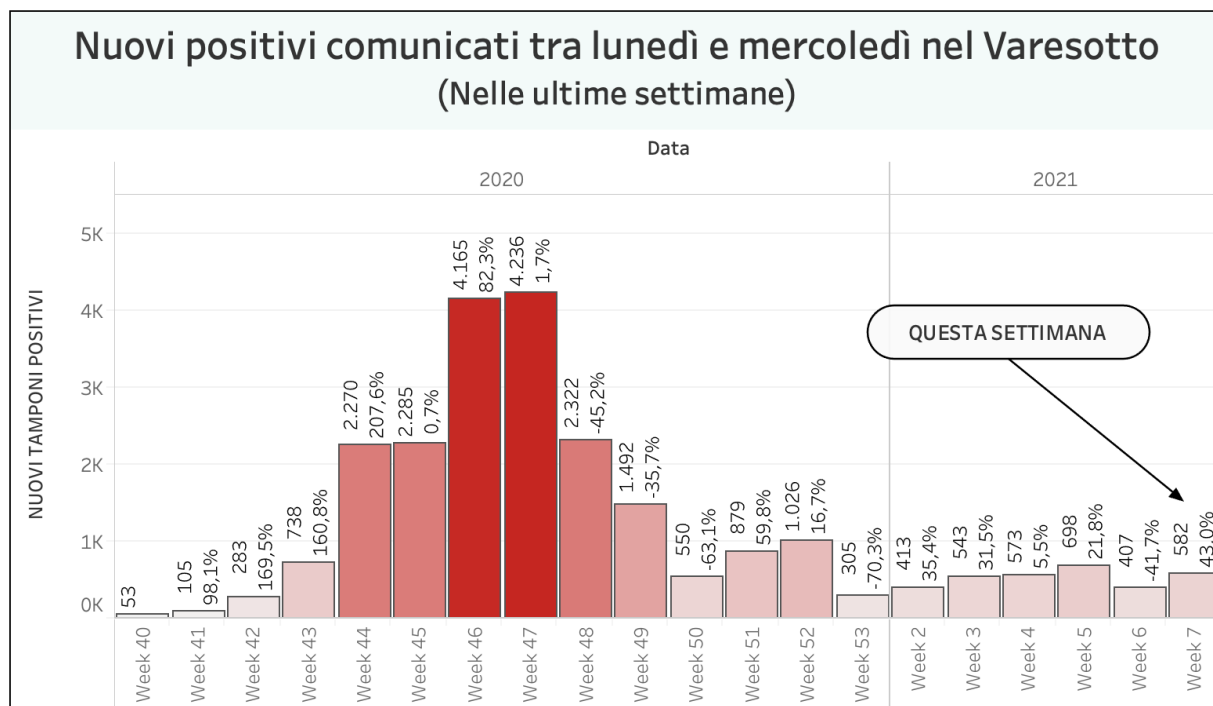
Ricoveri per Covid in Lombardia: **+11**

Ricoveri in terapia intensiva in Lombardia: **saldo +8 (nuovi ingressi 29)**

Decessi in Lombardia **+39**

### Andamento settimanale dei tamponi positivi in provincia

*Vista l'oscillazione del numero di tamponi comunicati quotidianamente, che non è mai uniforme nei giorni della settimana, abbiamo costruito una visualizzazione che permette di confrontare i dati comunicati giorno per giorno con quelli degli stessi giorni della settimana precedente. In provincia di Varese quelli comunicati tra lunedì e mercoledì della settimana scorsa erano 407 questa settimana sono 582. **È il 43% in più.***



Un altro parametro che può essere molto indicativo di un aspetto importante dell'emergenza è quello delle chiamate alle centrali operative del 118 per richieste di intervento su eventi classificati come "problemi respiratori o infettivi". Si tratta in sostanza degli interventi delle ambulanze per casi all'interno dei quali è molto probabile siano trattati "sospetti Covid". La provincia di Varese ricade sotto l'area di competenza della SOREU dei Laghi, il riferimento per i territori di Como, Varese, Lecco e l'area del Legnanese. All'interno di questo grafico si possono osservare gli interventi per "problemi respiratori o infettivi" registrati da febbraio ad oggi.

## Decessi Covid in provincia di Varese

Nella regione Lombardia il numero dei tamponi comunicato oggi è di 36.317. **I nuovi positivi sono 1.849**, il rapporto è pari **al 5%** sul totale dei tamponi comunicati.

### I dati di mercoledì 10 febbraio in Lombardia

- i tamponi effettuati: 36.317 (di cui 25.238 molecolari e 11.079 antigenici) totale complessivo: 5.959.396
- i nuovi casi positivi: 1.849 (di cui 82 'debolmente positivi')
- i guariti/dimessi totale complessivo: 479.645 (+2.238), di cui 3.118 dimessi e 476.527 guariti
- in terapia intensiva: 371 (+8)
- i ricoverati non in terapia intensiva: 3.564 (+11)
- i decessi, totale complessivo: 27.598 (+39)

## Andamento degli ospedalizzati in Lombardia

### Nuovi casi nelle province lombarde

Milano: **+451** di cui 173 a Milano città

Bergamo: **+134**

Brescia: **+308**

Como: **+110**

Cremona: **+65**  
 Lecco: **+76**  
 Lodi: **+56**  
 Mantova: **+124**  
 Monza e Brianza: **+143**  
 Pavia: **+101**  
 Sondrio: **+46**  
 Varese: **+194**

## Aumenti nei 10 comuni con più contagi

**Busto Arsizio** 5602 casi totali da inizio pandemia **+7 rispetto a ieri**  
**Varese** 5053 casi totali da inizio pandemia **+25 rispetto a ieri**  
**Gallarate** 3447 casi totali da inizio pandemia **+11 rispetto a ieri**  
**Saronno** 2910 casi totali da inizio pandemia **+3 rispetto a ieri**  
**Cassano Magnago** 1400 casi totali da inizio pandemia **+3 rispetto a ieri**  
**Caronno Pertusella** 1240 casi totali da inizio pandemia **+5 rispetto a ieri**  
**Malnate** 1308 casi totali da inizio pandemia **+7 rispetto a ieri**  
**Tradate** 1383 casi totali da inizio pandemia **+1 rispetto a ieri**  
**Somma Lombardo** 1079 casi totali da inizio pandemia **+4 rispetto a ieri**  
**Luino** 1132 casi totali da inizio pandemia **+1 rispetto a ieri**

## I dati in Italia

Casi totali – Attualmente positivi – **incremento giornalieri**

Abruzzo: 46.147 (10.807) **(+314)**  
 Basilicata: 13.901 (3.337) **(+94)**  
 Calabria: 34.735 (7.217) **(+214)**  
 Campania: 236.231 (65.751) **(+1.635)**  
 Emilia-Romagna: 230.078 (41.713) **(+930)**  
 Friuli Venezia Giulia: 70.876 (10.319) **(+361)**  
 Lazio: 215.076 (44.834) **(+1.027)**  
 Liguria: 72.590 (4.681) **(+364)**  
 Lombardia: 553.854 (46.611) **(+1.849)**  
 Marche: 59.003 (7.512) **(+421)**  
 Molise: 9.116 (1.463) **(+144)**  
 P.A. Bolzano: 46.246 (7.708) **(+789)**  
 P.A. Trento: 29.443 (2.666) **(+305)**  
 Piemonte: 230.050 (12.049) **(+669)**  
 Puglia: 131.211 (47.106) **(+1.063)**  
 Sardegna: 39.825 (14.312) **(+161)**  
 Sicilia: 143.471 (37.587) **(+695)**  
 Toscana: 140.265 (10.923) **(+671)**  
 Umbria: 39.464 (7.397) **(+415)**  
 Valle d'Aosta: 7.877 (147) **(+7)**  
 Veneto: 318.807 (25.971) **(+828)**

## I dati in Piemonte

Coronavirus: in Piemonte 669 nuovi casi positivi

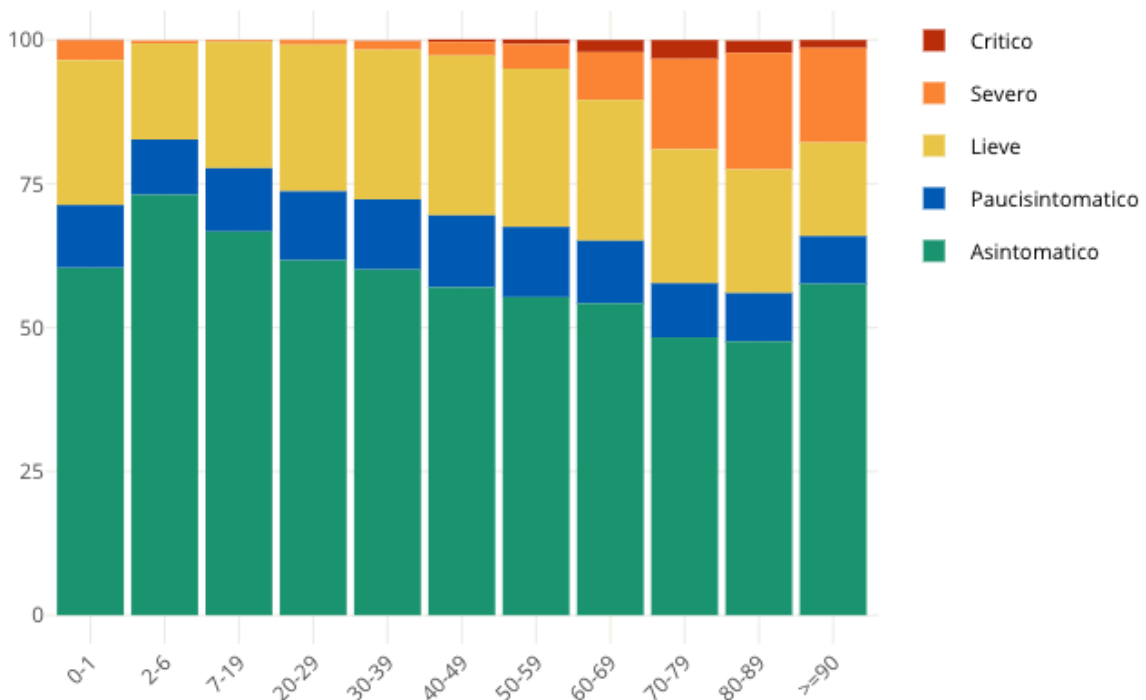
## I dati nel mondo

Nel grafico è possibile selezionare i paesi e anche i dati: tra casi totali, casi giornalieri, decessi, casi ogni milione di abitanti, decessi ogni milione di abitanti e tasso di positività

## Insorgenza di sintomi nei positivi: casi degli ultimi 30 giorni in Italia

Come noto siamo in una fase nella quale i positivi al virus spesso emergono nell'ambito di campagne sierologiche, controlli dei contatti e in caso di rientro dall'estero. Questo fa emergere un numero di positivi privo di sintomatologia molto più alto rispetto a quanto avveniva durante la prima ondata di SarsCov-2 quando i tamponi venivano fatti soprattutto a persone che presentavano una sintomatologia evidente. **Il grafico seguente è elaborato da Epicentro.iss.**

Proporzione (%) di casi di COVID-19 segnalati in Italia negli ultimi 30 giorni per stato clinico e classe di età (dato disponibile per 345.154 casi)



This entry was posted on Wednesday, February 10th, 2021 at 5:49 pm and is filed under [Lombardia](#), [Salute](#)

You can follow any responses to this entry through the [Comments \(RSS\)](#) feed. Responses are currently closed, but you can [trackback](#) from your own site.

