

VerbanoNews

Le news del Lago Maggiore

Coronavirus: i nuovi positivi sono 31 nel Varesotto, 895 in Lombardia

Tomaso Bassani · Monday, February 8th, 2021

Secondo il report sulla diffusione del contagio di Regione Lombardia di **lunedì 8 febbraio** risultano **31 nuovi casi** di cittadini **positivi a SarsCov-2 nel Varesotto**. Nel complesso in Lombardia è stato comunicato un numero molto basso di tamponi analizzati.

Ti stai chiedendo dove troviamo i dati di questo bollettino? Come mai non diciamo quanti tamponi fanno a Varese? Perché non comunichiamo quanti sono gli asintomatici? Sei convinto che “facciamo terrorismo”? Forse è meglio se prima di proseguire nella lettura leggi tutte le [FAQ sul bollettino serale dei contagi](#)

DATI PRINCIPALI

Nuovi tamponi positivi in provincia di Varese: **+31**

Nuovi positivi in Lombardia: **+895**

Ricoveri per Covid in Lombardia: **+24**

Ricoveri in terapia intensiva in Lombardia: **+4**

Decessi in Lombardia **+51**

Un altro parametro che può essere molto indicativo di un aspetto importante dell'emergenza è quello delle chiamate alle centrali operative del 118 per richieste di intervento su eventi classificati come “problemi respiratori o infettivi”. Si tratta in sostanza degli interventi delle ambulanze per casi all'interno dei quali è molto probabile siano trattati “sospetti Covid”. La provincia di Varese ricade sotto l'area di competenza della SOREU dei Laghi, il riferimento per i territori di Como, Varese, Lecco e l'area del Legnanese. All'interno di questo grafico si possono osservare gli interventi per “problemi respiratori o infettivi” registrati da febbraio ad oggi.

Decessi Covid in provincia di Varese

Nella regione Lombardia il numero dei tamponi comunicato oggi è di 13.920 (di cui 11.836 molecolari e 2.084 antigenici). **I nuovi positivi sono 895**, il rapporto è pari **al 6,4%** sul totale dei tamponi comunicati.

I dati di lunedì 8 febbraio in Lombardia

- i tamponi effettuati: 13.920 (di cui 11.836 molecolari e 2.084 antigenici) totale complessivo: 5.893.600
- i nuovi casi positivi: 895 (di cui 43 ‘debolmente positivi’)
- i guariti/dimessi totale complessivo: 476.502 (+3.310), di cui 3.092 dimessi e 473.410 guariti
- in terapia intensiva: 362 (+4)
- i ricoverati non in terapia intensiva: 3.491 (+24)
- i decessi, totale complessivo: 27.504 (+51)



Andamento degli ospedalizzati in Lombardia

Nuovi casi nelle province lombarde

Milano: 192.436 **(+327)**
 Varese: 58.982 **(+31)**
 Brescia: 55.033 **(+222)**
 Monza e della Brianza: 52.921 **(+102)**
 Como: 39.880 **(+14)**
 Bergamo: 31.438 **(+73)**
 Pavia: 29.132 **(+21)**
 Mantova: 21.166 **(+7)**
 Cremona: 16.477 **(+14)**
 Lecco: 15.717 **(+45)**
 Lodi: 12.145 **(+21)**
 Sondrio: 10.394 **(0)**

Aumenti nei 10 comuni con più contagi

Busto Arsizio 5578 casi totali da inizio pandemia +1 rispetto a ieri
 Varese 4996 casi totali da inizio pandemia +4 rispetto a ieri
 Gallarate 3411 casi totali da inizio pandemia +2 rispetto a ieri
 Saronno 2891 casi totali da inizio pandemia +3 rispetto a ieri
 Cassano Magnago 1396 casi totali da inizio pandemia +0 rispetto a ieri
 Caronno Pertusella 1233 casi totali da inizio pandemia +0 rispetto a ieri
 Malnate 1298 casi totali da inizio pandemia +0 rispetto a ieri
 Tradate 1376 casi totali da inizio pandemia +1 rispetto a ieri
 Somma Lombardo 1072 casi totali da inizio pandemia +0 rispetto a ieri
 Luino 1126 casi totali da inizio pandemia +0 rispetto a ieri

I dati in Italia

Casi totali – Attualmente positivi – **incremento giornalieri**

Abruzzo: 45.592 (10.954) **(+184)**
 Basilicata: 13.701 (3.268) **(+15)**
 Calabria: 34.333 (7.564) **(+142)**
 Campania: 233.322 (65.708) **(+1.189)**
 Emilia-Romagna: 228.198 (42.773) **(+1.273)**

Friuli Venezia Giulia: 70.244 (10.742) **(+132)**
Lazio: 213.202 (49.550) **(+782)**
Liguria: 71.969 (4.794) **(+220)**
Lombardia: 550.380 (46.374) **(+895)**
Marche: 58.312 (7.669) **(+171)**
Molise: 8.951 (1.404) **(+84)**
P.A. Bolzano: 44.736 (5.456) **(+255)**
P.A. Trento: 28.974 (2.597) **(+66)**
Piemonte: 228.762 (12.291) **(+483)**
Puglia: 129.467 (50.285) **(+377)**
Sardegna: 39.583 (14.527) **(+56)**
Sicilia: 142.032 (38.932) **(+478)**
Toscana: 139.141 (10.719) **(+523)**
Umbria: 38.674 (6.902) **(+190)**
Valle d'Aosta: 7.856 (165) **(+13)**
Veneto: 317.278 (26.930) **(+442)**

I dati in Piemonte

(In aggiornamento)

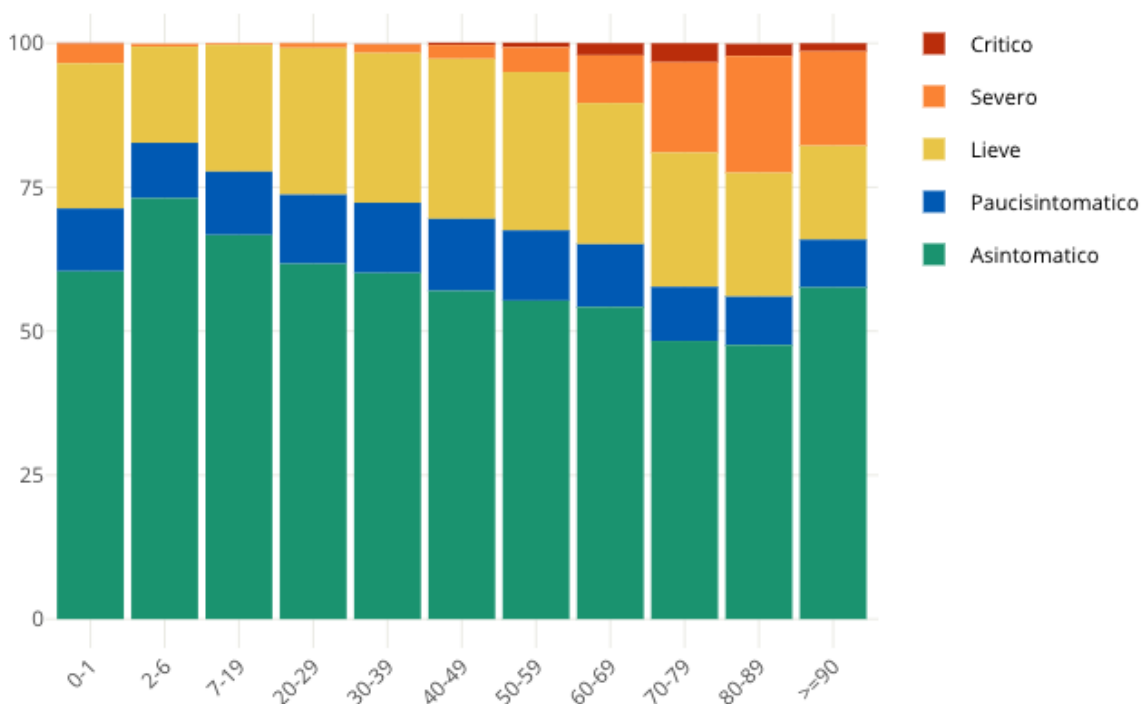
I dati nel mondo

Nel grafico è possibile selezionare i paesi e anche i dati: tra casi totali, casi giornalieri, decessi, casi ogni milione di abitanti, decessi ogni milione di abitanti e tasso di positività

Insorgenza di sintomi nei positivi: casi degli ultimi 30 giorni in Italia

Come noto siamo in una fase nella quale i positivi al virus spesso emergono nell'ambito di campagne sierologiche, controlli dei contatti e in caso di rientro dall'estero. Questo fa emergere un numero di positivi privo di sintomatologia molto più alto rispetto a quanto avveniva durante la prima ondata di SarsCov-2 quando i tamponi venivano fatti soprattutto a persone che presentavano una sintomatologia evidente. **Il grafico seguente è elaborato da Epicentro.iss.**

Proporzione (%) di casi di COVID-19 segnalati in Italia negli ultimi 30 giorni per stato clinico e classe di età (dato disponibile per 345.154 casi)



This entry was posted on Monday, February 8th, 2021 at 5:46 pm and is filed under [Lombardia](#), [Salute](#). You can follow any responses to this entry through the [Comments \(RSS\)](#) feed. Responses are currently closed, but you can [trackback](#) from your own site.