

# VerbanoNews

Le news del Lago Maggiore

## Coronavirus: i nuovi positivi sono 301 nel Varesotto, 2.504 in Lombardia

Tomaso Bassani · Friday, February 5th, 2021

Secondo il report sulla diffusione del contagio di Regione Lombardia di **venerdì 5 febbraio** risultano **301 nuovi casi** di cittadini **positivi a SarsCov-2 nel Varesotto**.

*Ti stai chiedendo dove troviamo i dati di questo bollettino? Come mai non diciamo quanti tamponi fanno a Varese? Perché non comunichiamo quanti sono gli asintomatici? Sei convinto che “facciamo terrorismo”? **Forse è meglio se prima di proseguire nella lettura leggi tutte le FAQ sul bollettino serale dei contagi***

---

### DATI PRINCIPALI

Nuovi tamponi positivi in provincia di Varese: **+301**

Nuovi positivi in Lombardia: **+2.504**

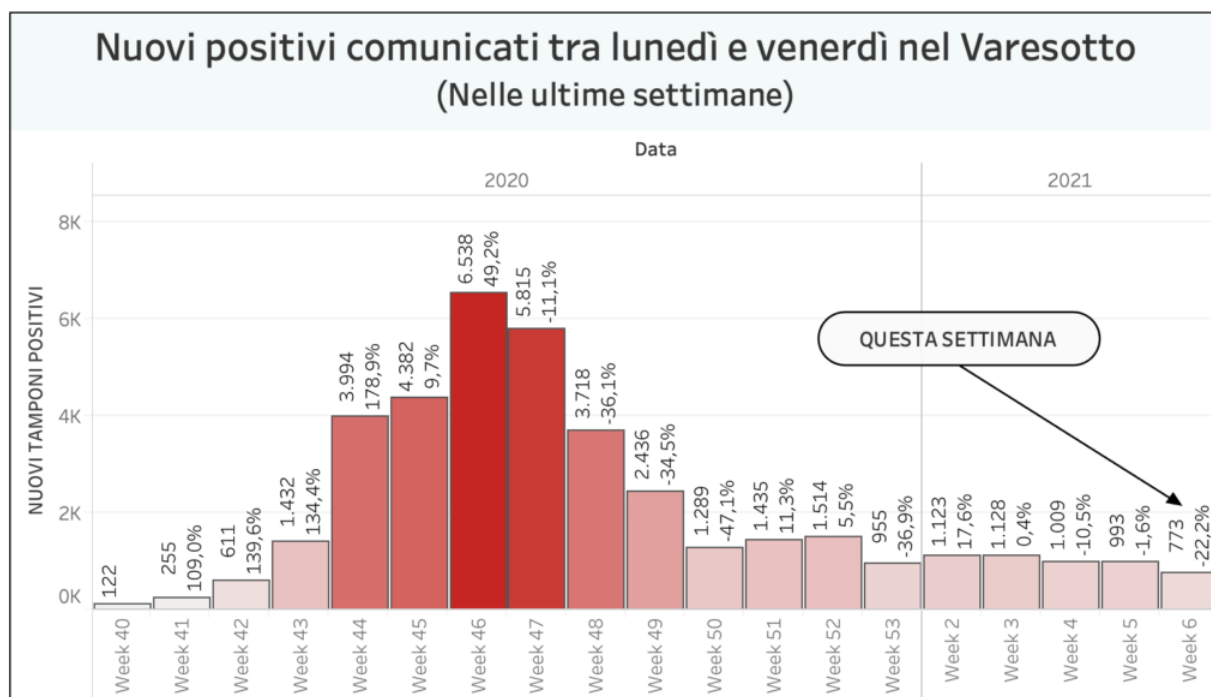
Ricoveri per Covid in Lombardia: **+10**

Ricoveri in terapia intensiva in Lombardia: **-3**

Decessi in Lombardia **+46**

### Andamento settimanale dei tamponi positivi in provincia

*Vista l'oscillazione del numero di tamponi comunicati quotidianamente, che non è mai uniforme nei giorni della settimana, abbiamo costruito una visualizzazione che permette di confrontare i dati comunicati giorno per giorno con quelli degli stessi giorni della settimana precedente. In provincia di Varese quelli comunicati tra lunedì e venerdì della settimana scorsa erano 993 questa settimana sono 773. **È il 22% in meno.***



Un altro parametro che può essere molto indicativo di un aspetto importante dell'emergenza è quello delle chiamate alle centrali operative del 118 per richieste di intervento su eventi classificati come "problemi respiratori o infettivi". Si tratta in sostanza degli interventi delle ambulanze per casi all'interno dei quali è molto probabile siano trattati "sospetti Covid". La provincia di Varese ricade sotto l'area di competenza della SOREU dei Laghi, il riferimento per i territori di Como, Varese, Lecco e l'area del Legnanese. All'interno di questo grafico si possono osservare gli interventi per "problemi respiratori o infettivi" registrati da febbraio ad oggi.

## Decessi Covid in provincia di Varese

Nella regione Lombardia il numero dei tamponi comunicato oggi è di 39.003 . **I nuovi positivi sono 2.504**, il rapporto è pari al **6,4%** sul totale dei tamponi comunicati.

### I dati di venerdì 5 febbraio in Lombardia

- i tamponi effettuati: 39.003 (di cui 29.462 molecolari e 9.541 antigenici) totale complessivo: 5.815.964
- i nuovi casi positivi: 2.504 (di cui 84 'debolmente positivi')
- i guariti/dimessi totale complessivo: 470.500 (+1.152), di cui 3.225 dimessi e 467.275 guariti
- in terapia intensiva: 359 (-3)
- i ricoverati non in terapia intensiva: 3.549 (+10)
- i decessi, totale complessivo: 27.345 (+46)



## Andamento degli ospedalizzati in Lombardia

### Nuovi casi nelle province lombarde

Milano: 191.202 **(+600)**

Varese: 58.778 **(+301)**

Brescia: 54.012 **(+488)**

Monza e della Brianza: 52.471 **(+140)**  
Como: 39.683 **(+311)**  
Bergamo: 31.169 **(+124)**  
Pavia: 28.888 **(+110)**  
Mantova: 20.987 **(+111)**  
Cremona: 16.371 **(+44)**  
Lecco: 15.551 **(+106)**  
Lodi: 12.053 **(+31)**  
Sondrio: 10.330 **(+77)**

## Aumenti nei 10 comuni con più contagi

Busto Arsizio 5566 casi totali da inizio pandemia **+22 rispetto a ieri**  
Varese 4973 casi totali da inizio pandemia **+43 rispetto a ieri**  
Gallarate 3398 casi totali da inizio pandemia **+21 rispetto a ieri**  
Saronno 2878 casi totali da inizio pandemia **+14 rispetto a ieri**  
Cassano Magnago 1394 casi totali da inizio pandemia **+4 rispetto a ieri**  
Caronno Pertusella 1229 casi totali da inizio pandemia **+2 rispetto a ieri**  
Malnate 1294 casi totali da inizio pandemia **+4 rispetto a ieri**  
Tradate 1375 casi totali da inizio pandemia **+7 rispetto a ieri**  
Somma Lombardo 1069 casi totali da inizio pandemia **+4 rispetto a ieri**  
Luino 1117 casi totali da inizio pandemia **+5 rispetto a ieri**

## I dati in Italia

Casi totali – Attualmente positivi – **incremento giornalieri**

Abruzzo: 44.464 (10.226) **(+276)**  
Basilicata: 13.524 (3.341) **(+89)**  
Calabria: 33.867 (8.347) **(+239)**  
Campania: 228.846 (63.319) **(+1.665)**  
Emilia-Romagna: 224.164 (43.136) **(+1.364)**  
Friuli Venezia Giulia: 69.414 (11.055) **(+446)**  
Lazio: 210.486 (56.821) **(+1.141)**  
Liguria: 71.109 (4.487) **(+332)**  
Lombardia: 546.047 (48.202) **(+2.504)**  
Marche: 57.311 (7.927) **(+414)**  
Molise: 8.698 (1.293) **(+101)**  
P.A. Bolzano: 43.209 (6.373) **(+687)**  
P.A. Trento: 28.455 (2.515) **(+202)**  
Piemonte: 226.938 (12.195) **(+936)**  
Puglia: 127.399 (51.026) **(+1.215)**  
Sardegna: 39.248 (14.706) **(+169)**  
Sicilia: 140.144 (39.554) **(+616)**  
Toscana: 137.242 (10.092) **(+703)**  
Umbria: 37.751 (6.398) **(+443)**  
Valle d'Aosta: 7.834 (179) **(+8)**  
Veneto: 315.509 (27.926) **(+668)**

## I dati in Piemonte

(In aggiornamento)

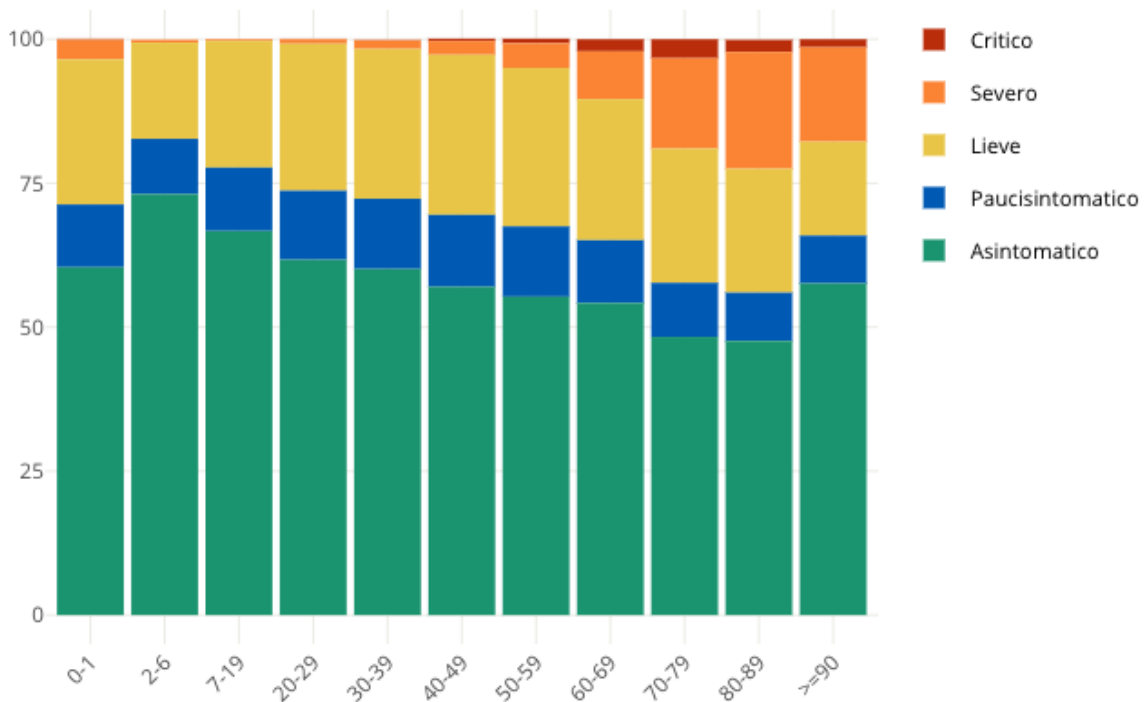
## I dati nel mondo

Nel grafico è possibile selezionare i paesi e anche i dati: tra casi totali, casi giornalieri, decessi, casi ogni milione di abitanti, decessi ogni milione di abitanti e tasso di positività

## Insorgenza di sintomi nei positivi: casi degli ultimi 30 giorni in Italia

Come noto siamo in una fase nella quale i positivi al virus spesso emergono nell'ambito di campagne sierologiche, controlli dei contatti e in caso di rientro dall'estero. Questo fa emergere un numero di positivi privo di sintomatologia molto più alto rispetto a quanto avveniva durante la prima ondata di SarsCov-2 quando i tamponi venivano fatti soprattutto a persone che presentavano una sintomatologia evidente. **Il grafico seguente è elaborato da Epicentro.iss.**

Proporzione (%) di casi di COVID-19 segnalati in Italia negli ultimi 30 giorni per stato clinico e classe di età (dato disponibile per 345.154 casi)



This entry was posted on Friday, February 5th, 2021 at 5:43 pm and is filed under [Lombardia](#), [Salute](#). You can follow any responses to this entry through the [Comments \(RSS\)](#) feed. Responses are currently closed, but you can [trackback](#) from your own site.

