

# VerbanoNews

Le news del Lago Maggiore

## Coronavirus: i nuovi positivi sono 118 nel Varesotto, 1.738 in Lombardia

Tomaso Bassani · Wednesday, February 3rd, 2021

Secondo il report sulla diffusione del contagio di Regione Lombardia di **mercoledì 3 febbraio** risultano **118 nuovi casi** di cittadini **positivi a SarsCov-2 nel Varesotto**.

*Ti stai chiedendo dove troviamo i dati di questo bollettino? Come mai non diciamo quanti tamponi fanno a Varese? Perché non comunichiamo quanti sono gli asintomatici? Sei convinto che “facciamo terrorismo”? **Forse è meglio se prima di proseguire nella lettura leggi tutte le FAQ sul bollettino serale dei contagi***

---

### DATI PRINCIPALI

Nuovi tamponi positivi in provincia di Varese: **+118**

Nuovi positivi in Lombardia: **+1.738**

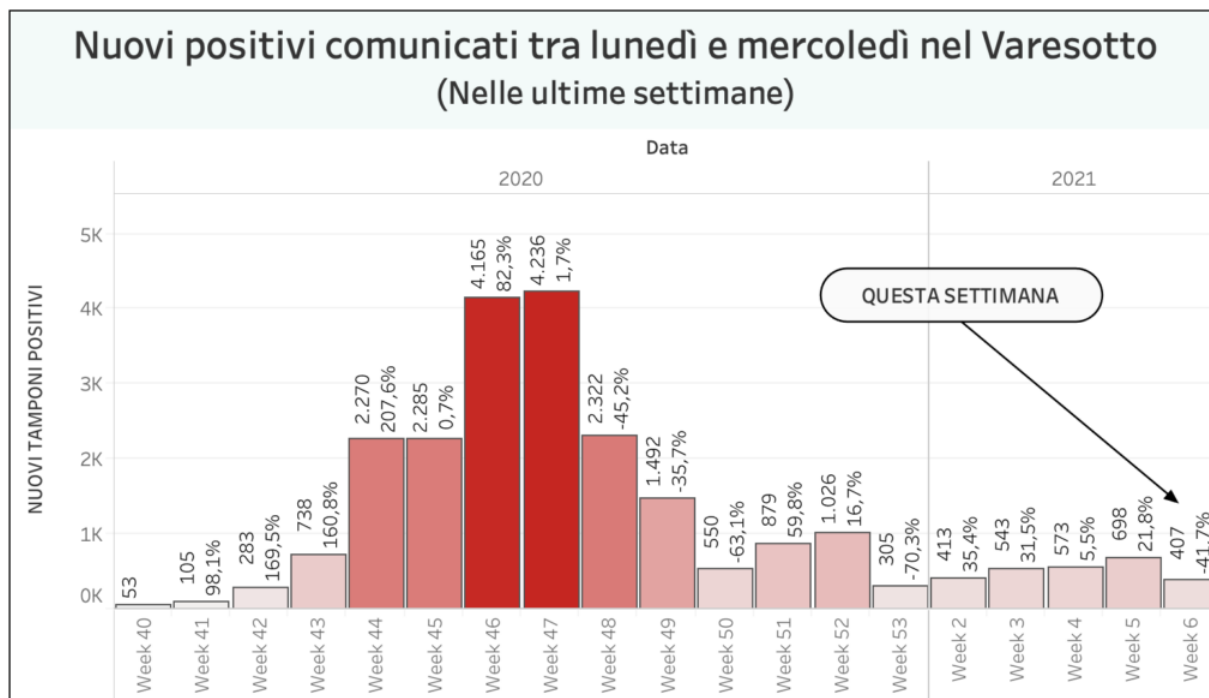
Ricoveri per Covid in Lombardia: **+–**

Ricoveri in terapia intensiva in Lombardia: **—**

Decessi in Lombardia **+46**

### Andamento settimanale dei tamponi positivi in provincia

*Vista l'oscillazione del numero di tamponi comunicati quotidianamente, che non è mai uniforme nei giorni della settimana, abbiamo costruito una visualizzazione che permette di confrontare i dati comunicati giorno per giorno con quelli degli stessi giorni della settimana precedente. In provincia di Varese quelli comunicati tra lunedì e mercoledì della settimana scorsa erano 698 questa settimana sono 407. **È il 41,7% in meno.***



Un altro parametro che può essere molto indicativo di un aspetto importante dell'emergenza è quello delle chiamate alle centrali operative del 118 per richieste di intervento su eventi classificati come "problemi respiratori o infettivi". Si tratta in sostanza degli interventi delle ambulanze per casi all'interno dei quali è molto probabile siano trattati "sospetti Covid". La provincia di Varese ricade sotto l'area di competenza della SOREU dei Laghi, il riferimento per i territori di Como, Varese, Lecco e l'area del Legnanese. All'interno di questo grafico si possono osservare gli interventi per "problemi respiratori o infettivi" registrati da febbraio ad oggi.

Nella regione Lombardia il numero dei tamponi comunicato oggi è di 38.651 (di cui 28.390 molecolari e 10.261 antigenici). **I nuovi positivi sono 1.738**, il rapporto è pari al **4,4%** sul totale dei tamponi comunicati.

### I dati di mercoledì 3 febbraio in Lombardia

- i tamponi effettuati: 38.651 (di cui 28.390 molecolari e 10.261 antigenici) totale complessivo: 5.743.914.
- i nuovi casi positivi: 1.738 (di cui 80 'debolmente positivi')
- i guariti/dimessi totale complessivo: 467.193 (+906), di cui 3.164 dimessi e 464.029 guariti
- in terapia intensiva: 359 (-2)
- i ricoverati non in terapia intensiva: 3.554 (+10)
- i decessi, totale complessivo: 27.259 (+46)



## Andamento degli ospedalizzati in Lombardia

### Nuovi casi nelle province lombarde

**Milano:** 190.136 (+395)  
**Varese:** 58.412 (+118)  
**Brescia:** 53.087 (+429)

**Monza e della Brianza:** 52.243 **(+121)**

**Como:** 39.282 **(+97)**

**Bergamo:** 30.899 **(+81)**

**Pavia:** 28.663 **(+125)**

**Mantova:** 20.759 **(+110)**

**Cremona:** 16.274 **(+61)**

**Lecco:** 15.384 **(+64)**

**Lodi:** 11.979 **(+49)**

**Sondrio:** 10.230 **(+34)**

## Aumenti nei 10 comuni con più contagi

Busto Arsizio 5540 casi totali da inizio pandemia +3 rispetto a ieri

Varese 4922 casi totali da inizio pandemia +14 rispetto a ieri

Gallarate 3375 casi totali da inizio pandemia +6 rispetto a ieri

Saronno 2861 casi totali da inizio pandemia +5 rispetto a ieri

Cassano Magnago 1390 casi totali da inizio pandemia +0 rispetto a ieri

Caronno Pertusella 1223 casi totali da inizio pandemia +3 rispetto a ieri

Malnate 1290 casi totali da inizio pandemia +2 rispetto a ieri

Tradate 1366 casi totali da inizio pandemia +4 rispetto a ieri

Somma Lombardo 1063 casi totali da inizio pandemia +2 rispetto a ieri

Luino 1112 casi totali da inizio pandemia +0 rispetto a ieri

## I dati in Italia

Casi totali – Attualmente positivi – **incremento giornalieri**

Abruzzo: 43.663 (10.019) **(+449)**

Basilicata: 13.367 (3.421) **(+68)**

Calabria: 33.426 (8.630) **(+318)**

Campania: 225.637 (62.117) **(+1.539)**

Emilia-Romagna: 221.615 (44.402) **(+1.047)**

Friuli Venezia Giulia: 68.613 (11.180) **(+692)**

Lazio: 208.171 (59.769) **(+1.164)**

Liguria: 70.288 (4.439) **(+233)**

Lombardia: 541.797 (47.345) **(+1.738)**

Marche: 56.417 (8.353) **(+408)**

Molise: 8.517 (1.182) **(+78)**

P.A. Bolzano: 41.775 (5.750) **(+653)**

P.A. Trento: 28.013 (2.495) **(+261)**

Piemonte: 225.195 (12.052) **(+819)**

Puglia: 125.209 (51.715) **(+1.044)**

Sardegna: 38.874 (14.838) **(+143)**

Sicilia: 138.739 (41.122) **(+886)**

Toscana: 135.779 (9.345) **(+551)**

Umbria: 36.935 (5.999) **(+458)**

Valle d'Aosta: 7.815 (189) **(+11)**

Veneto: 313.945 (30.360) **(+629)**

## I dati in Piemonte

Coronavirus: In Piemonte 819 nuovi casi

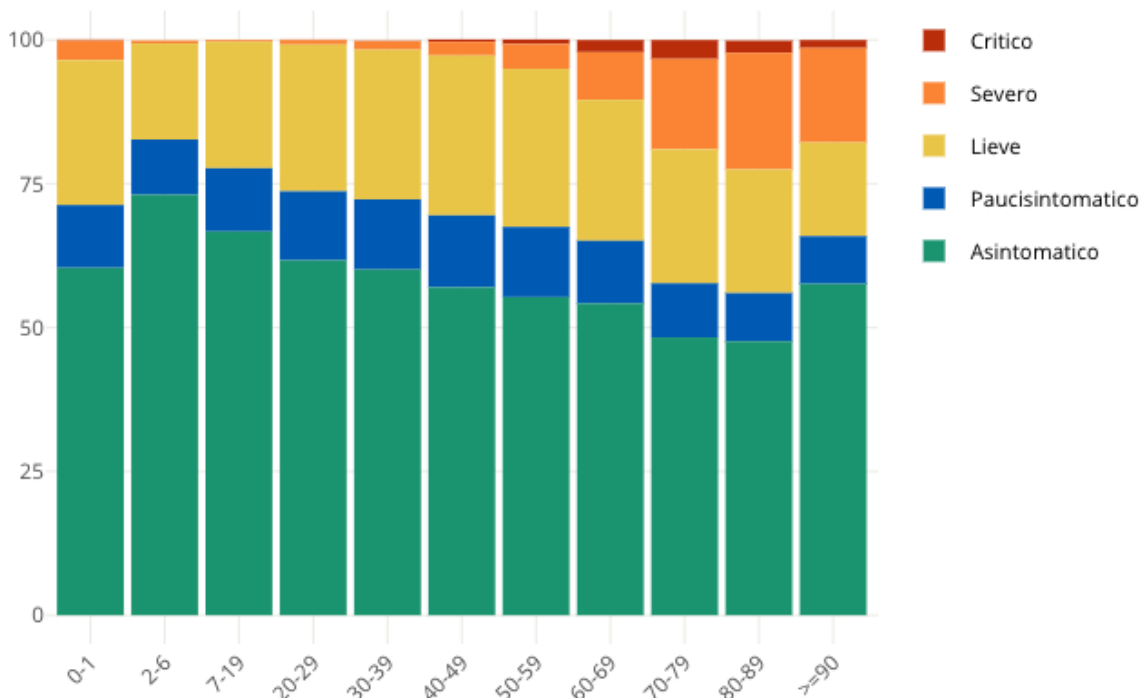
## I dati nel mondo

Nel grafico è possibile selezionare i paesi e anche i dati: tra casi totali, casi giornalieri, decessi, casi ogni milione di abitanti, decessi ogni milione di abitanti e tasso di positività

## Insorgenza di sintomi nei positivi: casi degli ultimi 30 giorni in Italia

Come noto siamo in una fase nella quale i positivi al virus spesso emergono nell'ambito di campagne sierologiche, controlli dei contatti e in caso di rientro dall'estero. Questo fa emergere un numero di positivi privo di sintomatologia molto più alto rispetto a quanto avveniva durante la prima ondata di SarsCov-2 quando i tamponi venivano fatti soprattutto a persone che presentavano una sintomatologia evidente. **Il grafico seguente è elaborato da Epicentro.iss.**

Proporzione (%) di casi di COVID-19 segnalati in Italia negli ultimi 30 giorni per stato clinico e classe di età (dato disponibile per 345.154 casi)



This entry was posted on Wednesday, February 3rd, 2021 at 5:53 pm and is filed under [Lombardia](#), [Salute](#)

You can follow any responses to this entry through the [Comments \(RSS\)](#) feed. Responses are currently closed, but you can [trackback](#) from your own site.

