

VerbanoNews

Le news del Lago Maggiore

Coronavirus: i nuovi positivi sono 66 nel Varesotto, 912 in Lombardia

Tomaso Bassani · Tuesday, February 2nd, 2021

Secondo il report sulla diffusione del contagio di Regione Lombardia di **martedì 2 febbraio** risultano **66 nuovi casi** di cittadini **positivi a SarsCov-2 nel Varesotto**.

*Ti stai chiedendo dove troviamo i dati di questo bollettino? Come mai non diciamo quanti tamponi fanno a Varese? Perché non comunichiamo quanti sono gli asintomatici? Sei convinto che “facciamo terrorismo”? **Forse è meglio se prima di proseguire nella lettura leggi tutte le FAQ sul bollettino serale dei contagi***

DATI PRINCIPALI

Nuovi tamponi positivi in provincia di Varese: **+66**

Nuovi positivi in Lombardia: **+912**

Ricoveri per Covid in Lombardia: **+55**

Ricoveri in terapia intensiva in Lombardia: **-10**

Decessi in Lombardia **+63**

IL PUNTO SUI RICOVERI: Negli ospedali varesini dell'azienda ospedaliera Sette Laghi nonostante i numeri stiano calando progressivamente, i pazienti “covid positivi” sono ancora 244. Nel weekend la grande richiesta di assistenza e di ricovero ha creato intasamento al pronto soccorso del Circolo di Varese **LEGGI L'ARTICOLO**

Un altro parametro che può essere molto indicativo di un aspetto importante dell'emergenza è quello delle chiamate alle centrali operative del 118 per richieste di intervento su eventi classificati come “problemi respiratori o infettivi”. Si tratta in sostanza degli interventi delle ambulanze per casi all'interno dei quali è molto probabile siano trattati “sospetti Covid”. La provincia di Varese ricade sotto l'area di competenza della SOREU dei Laghi, il riferimento per i territori di Como, Varese, Lecco e l'area del Legnanese. All'interno di questo grafico si possono osservare gli interventi per “problemi respiratori o infettivi” registrati da febbraio ad oggi.

Nella regione Lombardia il numero dei tamponi comunicato oggi è di 22.699 (di cui 12.557 molecolari e 10.142 antigenici) . **I nuovi positivi sono 912**, il rapporto è pari **al 4,2%** sul totale dei

tamponi comunicati.

I dati di martedì 2 febbraio in Lombardia

- i tamponi effettuati: 22.699 (di cui 12.557 molecolari e 10.142 antigenici) totale complessivo: 5.705.263
- i nuovi casi positivi: 912 (di cui 47 ‘debolmente positivi’)
- i guariti/dimessi totale complessivo: 466.287 (+2.765), di cui 3.077 dimessi e 463.210 guariti
- in terapia intensiva: 361 (-10)
- i ricoverati non in terapia intensiva: 3.544 (+55)
- i decessi, totale complessivo: 27.213 (+63)



Andamento degli ospedalizzati in Lombardia

Nuovi casi nelle province lombarde

Milano: 189.741 **(+313)**
 Varese: 58.294 **(+66)**
 Brescia: 52.658 **(+114)**
 Monza e della Brianza: 52.122 **(+45)**
 Como: 39.185 **(+67)**
 Bergamo: 30.818 **(+16)**
 Pavia: 28.538 **(+80)**
 Mantova: 20.649 **(+52)**
 Cremona: 16.213 **(+17)**
 Lecco: 15.320 **(+35)**
 Lodi: 11.930 **(+25)**
 Sondrio: 10.196 **(+50)**

Aumenti nei 10 comuni con più contagi

Busto Arsizio 5537 casi totali da inizio pandemia **+10 rispetto a ieri**
 Varese 4908 casi totali da inizio pandemia **+2 rispetto a ieri**
 Gallarate 3369 casi totali da inizio pandemia **+3 rispetto a ieri**
 Saronno 2856 casi totali da inizio pandemia **+4 rispetto a ieri**
 Cassano Magnago 1390 casi totali da inizio pandemia **+0 rispetto a ieri**
 Caronno Pertusella 1220 casi totali da inizio pandemia **+1 rispetto a ieri**
 Malnate 1288 casi totali da inizio pandemia **+0 rispetto a ieri**
 Tradate 1362 casi totali da inizio pandemia **+2 rispetto a ieri**
 Somma Lombardo 1061 casi totali da inizio pandemia **+0 rispetto a ieri**
 Luino 1112 casi totali da inizio pandemia **+0 rispetto a ieri**

I dati in Italia

Casi totali – Attualmente positivi – **incremento giornalieri**

Abruzzo: 43.214 (10.062) **(+210)**
 Basilicata: 13.299 (3.861) **(+55)**
 Calabria: 33.108 (8.614) **(+166)**

Campania: 224.098 (61.859) **(+919)**
Emilia-Romagna: 220.575 (45.312) **(+879)**
Friuli Venezia Giulia: 67.921 (11.226) **(+258)**
Lazio: 207.007 (60.773) **(+842)**
Liguria: 70.055 (4.385) **(+238)**
Lombardia: 540.059 (46.559) **(+912)**
Marche: 56.009 (8.681) **(+333)**
Molise: 8.439 (1.178) **(+31)**
P.A. Bolzano: 41.122 (5.008) **(+639)**
P.A. Trento: 27.752 (2.396) **(+172)**
Piemonte: 224.376 (12.125) **(+765)**
Puglia: 124.165 (51.702) **(+879)**
Sardegna: 38.731 (15.192) **(+71)**
Sicilia: 137.853 (41.613) **(+984)**
Toscana: 135.228 (9.202) **(+399)**
Umbria: 36.477 (5.772) **(+283)**
Valle d'Aosta: 7.804 (201) **(+4)**
Veneto: 313.316 (32.044) **(+621)**

I dati in Piemonte

Coronavirus: in Piemonte 514 nuovi casi

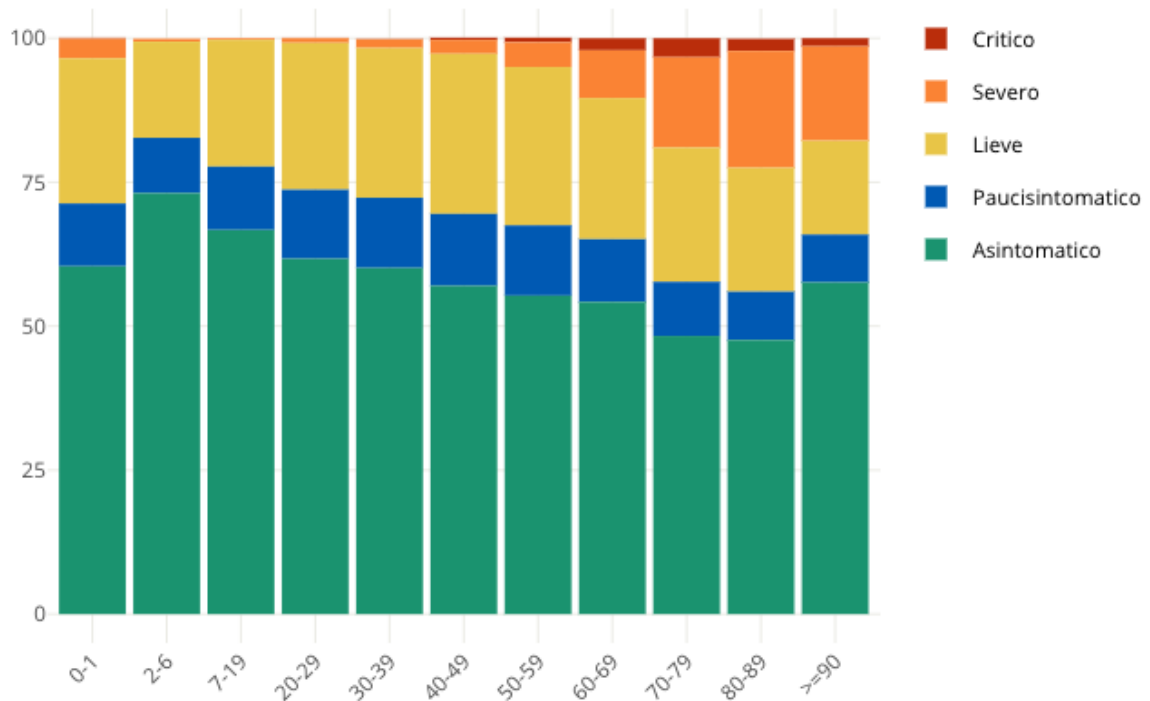
I dati nel mondo

Nel grafico è possibile selezionare i paesi e anche i dati: tra casi totali, casi giornalieri, decessi, casi ogni milione di abitanti, decessi ogni milione di abitanti e tasso di positività

Insorgenza di sintomi nei positivi: casi degli ultimi 30 giorni in Italia

Come noto siamo in una fase nella quale i positivi al virus spesso emergono nell'ambito di campagne sierologiche, controlli dei contatti e in caso di rientro dall'estero. Questo fa emergere un numero di positivi privo di sintomatologia molto più alto rispetto a quanto avveniva durante la prima ondata di SarsCov-2 quando i tamponi venivano fatti soprattutto a persone che presentavano una sintomatologia evidente. **Il grafico seguente è elaborato da Epicentro.iss.**

Proporzione (%) di casi di COVID-19 segnalati in Italia negli ultimi 30 giorni per stato clinico e classe di età (dato disponibile per 345.154 casi)



This entry was posted on Tuesday, February 2nd, 2021 at 5:40 pm and is filed under [Lombardia, Salute](#)

You can follow any responses to this entry through the [Comments \(RSS\)](#) feed. Responses are currently closed, but you can [trackback](#) from your own site.