

# VerbanoNews

Le news del Lago Maggiore

## Coronavirus: i nuovi positivi sono 223 nel Varesotto, 1.093 in Lombardia

Tomaso Bassani · Monday, February 1st, 2021

Secondo il report sulla diffusione del contagio di Regione Lombardia di **lunedì 1 febbraio** risultano **223 nuovi casi** di cittadini **positivi a SarsCov-2 nel Varesotto**.

*Ti stai chiedendo dove troviamo i dati di questo bollettino? Come mai non diciamo quanti tamponi fanno a Varese? Perché non comunichiamo quanti sono gli asintomatici? Sei convinto che “facciamo terrorismo”? **Forse è meglio se prima di proseguire nella lettura leggi tutte le FAQ sul bollettino serale dei contagi***

### DATI PRINCIPALI

Nuovi tamponi positivi in provincia di Varese: **+223**

Nuovi positivi in Lombardia: **+1.093**

Ricoveri per Covid in Lombardia: **-14**

Ricoveri in terapia intensiva in Lombardia: **+9**

Decessi in Lombardia **+52**

**IL PUNTO SUI RICOVERI:** Negli ospedali varesini dell'azienda ospedaliera Sette Laghi nonostante i numeri stiano calando progressivamente, i pazienti “covid positivi” sono ancora 244. Nel weekend la grande richiesta di assistenza e di ricovero ha creato intasamento al pronto soccorso del Circolo di Varese **LEGGI L'ARTICOLO**

Un altro parametro che può essere molto indicativo di un aspetto importante dell'emergenza è quello delle chiamate alle centrali operative del 118 per richieste di intervento su eventi classificati come “problemi respiratori o infettivi”. Si tratta in sostanza degli interventi delle ambulanze per casi all'interno dei quali è molto probabile siano trattati “sospetti Covid”. La provincia di Varese ricade sotto l'area di competenza della SOREU dei Laghi, il riferimento per i territori di Como, Varese, Lecco e l'area del Legnanese. All'interno di questo grafico si possono osservare gli interventi per “problemi respiratori o infettivi” registrati da febbraio ad oggi.

Nella regione Lombardia il numero dei tamponi comunicato oggi è di 17.151 (di cui 14.608 molecolari e 2.543 antigenici). **I nuovi positivi sono 1.093**, il rapporto è pari **al 6,3%** sul totale dei

tamponi comunicati.

### I dati di lunedì 1 febbraio in Lombardia

- i tamponi effettuati: 17.151 (di cui 14.608 molecolari e 2.543 antigenici) totale complessivo: 5.682.564
- i nuovi casi positivi: 1.093 (di cui 47 ‘debolmente positivi’)
- i guariti/dimessi totale complessivo: 463.522 (+3.643), di cui 3.200 dimessi e 460.322 guariti
- in terapia intensiva: 371 (+9)
- i ricoverati non in terapia intensiva: 3.489 (-14)
- i decessi, totale complessivo: 27.150 (+52)



## Andamento degli ospedalizzati in Lombardia

### Nuovi casi nelle province lombarde

Milano: **+305** di cui 156 a Milano città

Bergamo: **+47**

Brescia: **+169**

Como: **+119**

Cremona: **+31**

Lecco: **+21**

Lodi: **+10**

Mantova: **+36**

Monza e Brianza: **+85**

Pavia: **+27**

Sondrio: **+1**

Varese: **+223**

### Aumenti nei 10 comuni con più contagi

Busto Arsizio 5527 casi totali da inizio pandemia +18 rispetto a ieri

Varese 4906 casi totali da inizio pandemia +22 rispetto a ieri

Gallarate 3366 casi totali da inizio pandemia +7 rispetto a ieri

Saronno 2852 casi totali da inizio pandemia +5 rispetto a ieri

Cassano Magnago 1390 casi totali da inizio pandemia +2 rispetto a ieri

Caronno Pertusella 1219 casi totali da inizio pandemia +2 rispetto a ieri

Malnate 1288 casi totali da inizio pandemia +7 rispetto a ieri

Tradate 1360 casi totali da inizio pandemia +9 rispetto a ieri

Somma Lombardo 1061 casi totali da inizio pandemia +1 rispetto a ieri

Luino 1112 casi totali da inizio pandemia +4 rispetto a ieri

## I dati in Italia

Casi totali – Attualmente positivi – **incremento giornalieri**

Abruzzo: 43.007 (10.436) **(+161)**

Basilicata: 13.244 (4.954) **(+13)**

Calabria: 32.942 (8.679) **(+195)**

Campania: 223.179 (62.333) **(+994)**  
Emilia-Romagna: 219.702 (46.607) **(+1.051)**  
Friuli Venezia Giulia: 67.663 (11.309) **(+129)**  
Lazio: 206.165 (61.490) **(+717)**  
Liguria: 69.817 (4.566) **(+149)**  
Lombardia: 539.147 (48.475) **(+1.093)**  
Marche: 55.676 (9.172) **(+189)**  
Molise: 8.408 (1.206) **(+54)**  
P.A. Bolzano: 40.483 (4.779) **(+316)**  
P.A. Trento: 27.580 (2.503) **(+53)**  
Piemonte: 223.611 (12.264) **(+514)**  
Puglia: 123.286 (52.084) **(+379)**  
Sardegna: 38.660 (15.556) **(+123)**  
Sicilia: 136.869 (42.202) **(+766)**  
Toscana: 134.829 (9.282) **(+373)**  
Umbria: 36.194 (5.643) **(+143)**  
Valle d'Aosta: 7.800 (229) **(+3)**  
Veneto: 312.695 (33.820) **(+510)**

## I dati in Piemonte

Coronavirus: in Piemonte 514 nuovi casi

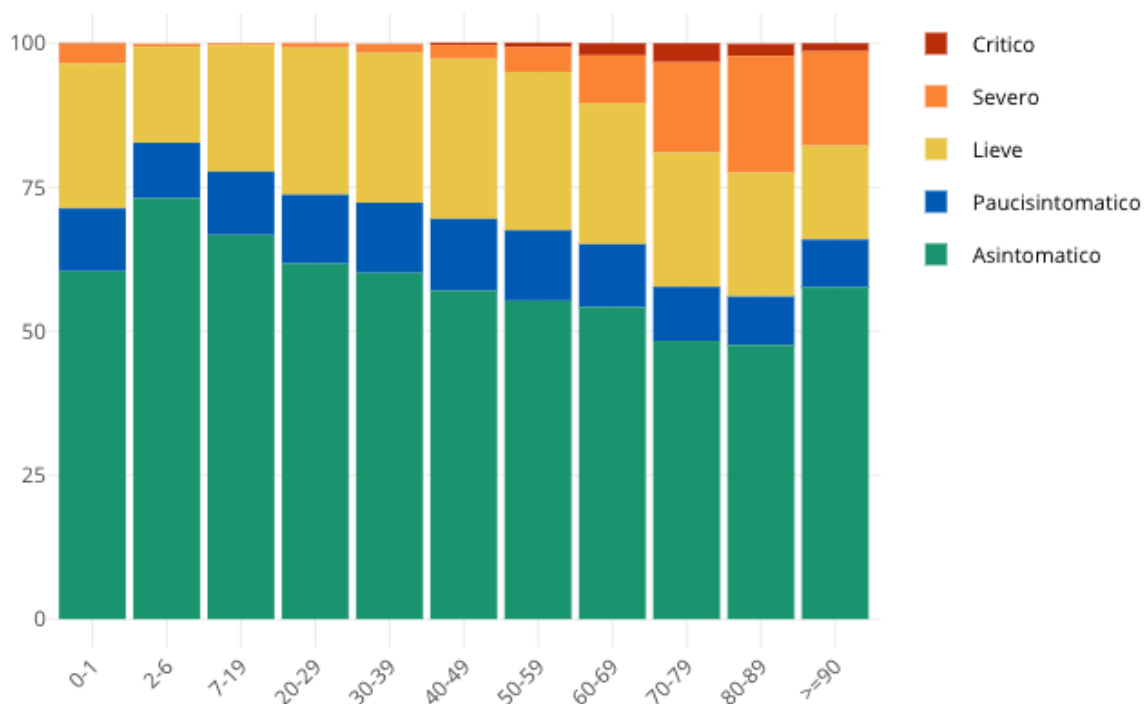
## I dati nel mondo

Nel grafico è possibile selezionare i paesi e anche i dati: tra casi totali, casi giornalieri, decessi, casi ogni milione di abitanti, decessi ogni milione di abitanti e tasso di positività

## Insorgenza di sintomi nei positivi: casi degli ultimi 30 giorni in Italia

Come noto siamo in una fase nella quale i positivi al virus spesso emergono nell'ambito di campagne sierologiche, controlli dei contatti e in caso di rientro dall'estero. Questo fa emergere un numero di positivi privo di sintomatologia molto più alto rispetto a quanto avveniva durante la prima ondata di SarsCov-2 quando i tamponi venivano fatti soprattutto a persone che presentavano una sintomatologia evidente. **Il grafico seguente è elaborato da Epicentro.iss.**

Proporzione (%) di casi di COVID-19 segnalati in Italia negli ultimi 30 giorni per stato clinico e classe di età (dato disponibile per 345.154 casi)



This entry was posted on Monday, February 1st, 2021 at 5:46 pm and is filed under [Lombardia, Salute](#). You can follow any responses to this entry through the [Comments \(RSS\)](#) feed. Responses are currently closed, but you can [trackback](#) from your own site.