

# VerbanoNews

Le news del Lago Maggiore

## Coronavirus: i nuovi positivi sono 57 nel Varesotto, 1.438 in Lombardia

Tomaso Bassani · Sunday, January 31st, 2021

Secondo il report sulla diffusione del contagio di Regione Lombardia di **domenica 31 gennaio** risultano **57 nuovi casi** di cittadini **positivi a SarsCov-2 nel Varesotto**.

*Ti stai chiedendo dove troviamo i dati di questo bollettino? Come mai non diciamo quanti tamponi fanno a Varese? Perché non comunichiamo quanti sono gli asintomatici? Sei convinto che “facciamo terrorismo”? **Forse è meglio se prima di proseguire nella lettura leggi tutte le FAQ sul bollettino serale dei contagi***

### DATI PRINCIPALI

Nuovi tamponi positivi in provincia di Varese: **+57**

Nuovi positivi in Lombardia: **+1.438**

Ricoveri per Covid in Lombardia: **+49**

Ricoveri in terapia intensiva in Lombardia: **-15**

Decessi in Lombardia **+24**

### Andamento settimanale dei tamponi positivi in provincia

*Vista l'oscillazione del numero di tamponi comunicati quotidianamente, che non è mai uniforme nei giorni della settimana, abbiamo costruito una visualizzazione che permette di confrontare i dati comunicati giorno per giorno con quelli degli stessi giorni della settimana precedente. In provincia di Varese quelli comunicati tra lunedì e domenica della settimana scorsa erano 1169 questa settimana sono 1258. **È il 12,4% in più.***

Un altro parametro che può essere molto indicativo di un aspetto importante dell'emergenza è quello delle chiamate alle centrali operative del 118 per richieste di intervento su eventi classificati come “problemi respiratori o infettivi”. Si tratta in sostanza degli interventi delle ambulanze per casi all'interno dei quali è molto probabile siano trattati “sospetti Covid”. La provincia di Varese ricade sotto l'area di competenza della SOREU dei Laghi, il riferimento per i territori di Como, Varese, Lecco e l'area del Legnanese. All'interno di questo grafico si possono osservare gli interventi per “problemi respiratori o infettivi” registrati da febbraio ad oggi.

Nella regione Lombardia il numero dei tamponi comunicato oggi è di 24.494. **I nuovi positivi sono 1.438**, il rapporto è pari **al 5,9%** sul totale dei tamponi comunicati.

### **I dati di domenica 31 gennaio in Lombardia**

i tamponi effettuati: 24.494 (di cui 20.858 molecolari e 3.636 antigenici) totale complessivo: 5.665.413

i nuovi casi positivi: 1.438 (di cui 74 'debolmente positivi')

i guariti/dimessi totale complessivo: 459.879 (+478), di cui 3.451 dimessi e 456.428 guariti in terapia intensiva: 362 (-15)

i ricoverati non in terapia intensiva: 3.503 (+49)

i decessi, totale complessivo: 27.098 (+24)

## **Andamento degli ospedalizzati in Lombardia**

### **Nuovi casi nelle province lombarde**

Milano: 189.123 **(+313)**

Varese: 58.005 **(+57)**

Brescia: 52.375 **(+362)**

Monza e della Brianza: 51.992 **(+112)**

Como: 38.999 **(+110)**

Bergamo: 30.755 **(+83)**

Pavia: 28.431 **(+83)**

Mantova: 20.561 **(+101)**

Cremona: 16.165 **(+52)**

Lecco: 15.264 **(+75)**

Lodi: 11.895 **(+29)**

Sondrio: 10.145 **(+32)**

## **Aumenti nei 10 comuni con più contagi**

(In aggiornamento)

### **I dati in Italia**

Casi totali – Attualmente positivi – **incremento giornalieri**

Abruzzo: 42.846 (10.487) **(+402)**

Basilicata: 13.231 (5.424) **(+29)**

Calabria: 32.747 (8.909) **(+193)**

Campania: 222.185 (62.422) **(+1.401)**

Emilia-Romagna: 218.651 (46.868) **(+1.277)**

Friuli Venezia Giulia: 67.534 (11.333) **(+396)**

Lazio: 205.448 (63.201) **(+943)**

Liguria: 69.668 (4.436) **(+307)**

Lombardia: 538.054 (51.077) **(+1.438)**

Marche: 55.487 (9.258) **(+362)**

Molise: 8.354 (1.159) **(+93)**

P.A. Bolzano: 40.167 (4.618) **(+467)**

P.A. Trento: 27.527 (2.469) **(+135)**  
 Piemonte: 223.097 (12.312) **(+538)**  
 Puglia: 122.907 (52.744) **(+1.069)**  
 Sardegna: 38.537 (15.980) **(+167)**  
 Sicilia: 136.103 (42.289) **(+716)**  
 Toscana: 134.456 (9.175) **(+510)**  
 Umbria: 36.051 (5.629) **(+294)**  
 Valle d'Aosta: 7.797 (233) **(+16)**  
 Veneto: 312.185 (33.945) **(+499)**

## I dati in Piemonte

(In aggiornamento)

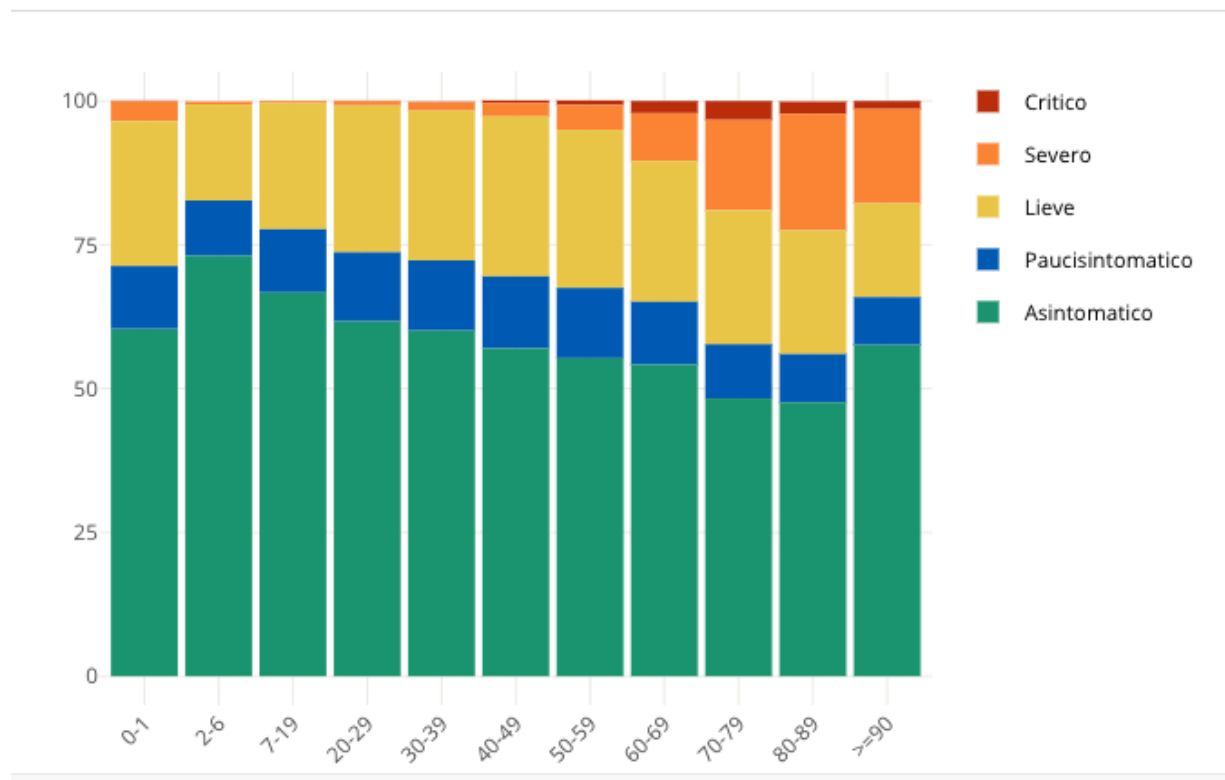
## I dati nel mondo

Nel grafico è possibile selezionare i paesi e anche i dati: tra casi totali, casi giornalieri, decessi, casi ogni milione di abitanti, decessi ogni milione di abitanti e tasso di positività

## Insorgenza di sintomi nei positivi: casi degli ultimi 30 giorni in Italia

Come noto siamo in una fase nella quale i positivi al virus spesso emergono nell'ambito di campagne sierologiche, controlli dei contatti e in caso di rientro dall'estero. Questo fa emergere un numero di positivi privo di sintomatologia molto più alto rispetto a quanto avveniva durante la prima ondata di SarsCov-2 quando i tamponi venivano fatti soprattutto a persone che presentavano una sintomatologia evidente. **Il grafico seguente è elaborato da Epicentro.iss.**

Proporzione (%) di casi di COVID-19 segnalati in Italia negli ultimi 30 giorni per stato clinico e classe di età (dato disponibile per 345.154 casi)



---

This entry was posted on Sunday, January 31st, 2021 at 5:25 pm and is filed under [Lombardia, Salute](#). You can follow any responses to this entry through the [Comments \(RSS\)](#) feed. Responses are currently closed, but you can [trackback](#) from your own site.