

VerbanoNews

Le news del Lago Maggiore

Coronavirus: i nuovi positivi sono 265 nel Varesotto, 1.832 in Lombardia

Tomaso Bassani · Saturday, January 30th, 2021

Secondo il report sulla diffusione del contagio di Regione Lombardia di **sabato 30 gennaio** risultano **265 nuovi casi** di cittadini **positivi a SarsCov-2 nel Varesotto**.

Ti stai chiedendo dove troviamo i dati di questo bollettino? Come mai non diciamo quanti tamponi fanno a Varese? Perché non comunichiamo quanti sono gli asintomatici? Sei convinto che “facciamo terrorismo”? Forse è meglio se prima di proseguire nella lettura leggi tutte le [FAQ sul bollettino serale dei contagi](#)

DATI PRINCIPALI

Nuovi tamponi positivi in provincia di Varese: **+265**

Nuovi positivi in Lombardia: **+1.832**

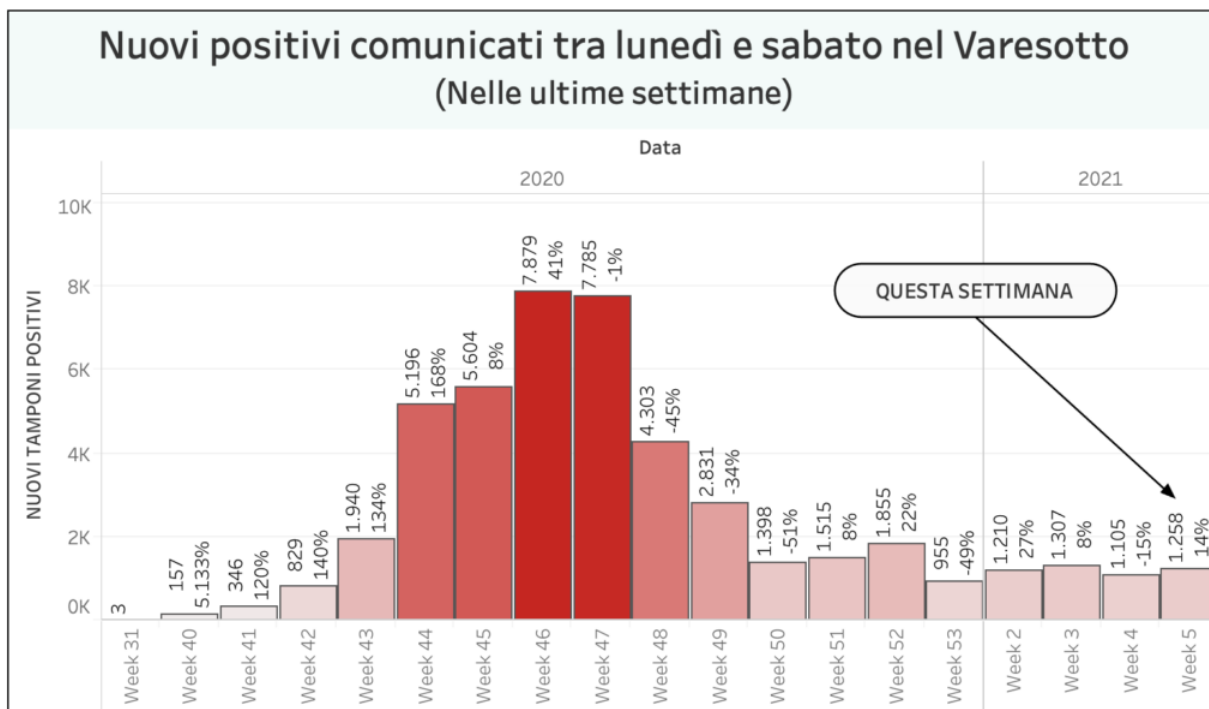
Ricoveri per Covid in Lombardia: **-36 (-1% rispetto a ieri)**

Ricoveri in terapia intensiva in Lombardia: **-2 (-0,5% rispetto a ieri)**

Decessi in Lombardia **+58**

Andamento settimanale dei tamponi positivi in provincia

*Vista l'oscillazione del numero di tamponi comunicati quotidianamente, che non è mai uniforme nei giorni della settimana, abbiamo costruito una visualizzazione che permette di confrontare i dati comunicati giorno per giorno con quelli degli stessi giorni della settimana precedente. In provincia di Varese quelli comunicati tra lunedì e sabato della settimana scorsa erano 1105 questa settimana sono 1258. È il **14% in più**.*



Un altro parametro che può essere molto indicativo di un aspetto importante dell'emergenza è quello delle chiamate alle centrali operative del 118 per richieste di intervento su eventi classificati come "problemi respiratori o infettivi". Si tratta in sostanza degli interventi delle ambulanze per casi all'interno dei quali è molto probabile siano trattati "sospetti Covid". La provincia di Varese ricade sotto l'area di competenza della SOREU dei Laghi, il riferimento per i territori di Como, Varese, Lecco e l'area del Legnanese. All'interno di questo grafico si possono osservare gli interventi per "problemi respiratori o infettivi" registrati da febbraio ad oggi.

Nella regione Lombardia il numero dei tamponi comunicato oggi è di 39.462 (di cui 28.234 molecolari e 11.228 antigenici). **I nuovi positivi sono 1.832**, il rapporto è pari **al 4,6%** sul totale dei tamponi comunicati.

I dati di sabato 30 gennaio in Lombardia

i tamponi effettuati: 39.462 (di cui 28.234 molecolari e 11.228 antigenici) totale complessivo: 5.640.919

i nuovi casi positivi: 1.832 (di cui 74 'debolmente positivi')

i guariti/dimessi totale complessivo: 459.401 (+5.009), di cui 3.345 dimessi e 456.056 guariti

in terapia intensiva: 377 (-2)

i ricoverati non in terapia intensiva: 3.454 (-36)

i decessi, totale complessivo: 27.074 (+58)



Andamento degli ospedalizzati in Lombardia

Nuovi casi nelle province lombarde

Milano: **+363** di cui 212 a Milano città

Bergamo: **+65**

Brescia: **+374**

Como: **+165**
 Cremona: **+49**
 Lecco: **+59**
 Lodi: **+26**
 Mantova: **+103**
 Monza e Brianza: **+143**
 Pavia: **+119**
 Sondrio: **+54**
 Varese: **+265**

Aumenti nei 10 comuni con più contagi

Busto Arsizio 5504 casi totali da inizio pandemia +35 rispetto a ieri
 Varese 4881 casi totali da inizio pandemia +16 rispetto a ieri
 Gallarate 3356 casi totali da inizio pandemia +8 rispetto a ieri
 Saronno 2841 casi totali da inizio pandemia +11 rispetto a ieri
 Cassano Magnago 1387 casi totali da inizio pandemia +5 rispetto a ieri
 Caronno Pertusella 1217 casi totali da inizio pandemia +2 rispetto a ieri
 Malnate 1281 casi totali da inizio pandemia +10 rispetto a ieri
 Tradate 1349 casi totali da inizio pandemia +18 rispetto a ieri
 Somma Lombardo 1059 casi totali da inizio pandemia +8 rispetto a ieri
 Luino 1108 casi totali da inizio pandemia +0 rispetto a ieri

I dati in Italia

Casi totali – Attualmente positivi – **incremento giornalieri**

Abruzzo: 42.444 (10.117) **(+385)**
 Basilicata: 13.202 (5.752) **(+70)**
 Calabria: 32.554 (8.895) **(+225)**
 Campania: 220.784 (61.656) **(+1.366)**
 Emilia-Romagna: 217.377 (46.359) **(+1.314)**
 Friuli Venezia Giulia: 67.138 (11.294) **(+415)**
 Lazio: 204.505 (63.795) **(+1.138)**
 Liguria: 69.361 (4.395) **(+255)**
 Lombardia: 536.616 (50.141) **(+1.832)**
 Marche: 55.125 (9.160) **(+465)**
 Molise: 8.261 (1.115) **(+83)**
 P.A. Bolzano: 39.700 (15.331) **(+640)**
 P.A. Trento: 27.392 (2.465) **(+230)**
 Piemonte: 222.559 (12.382) **(+727)**
 Puglia: 121.838 (52.157) **(+871)**
 Sardegna: 38.370 (15.951) **(+229)**
 Sicilia: 135.387 (42.868) **(+846)**
 Toscana: 133.946 (9.083) **(+603)**
 Umbria: 35.757 (5.511) **(+228)**
 Valle d'Aosta: 7.781 (248) **(+1)**
 Veneto: 311.686 (34.677) **(+792)**

I dati in Piemonte

(In aggiornamento)

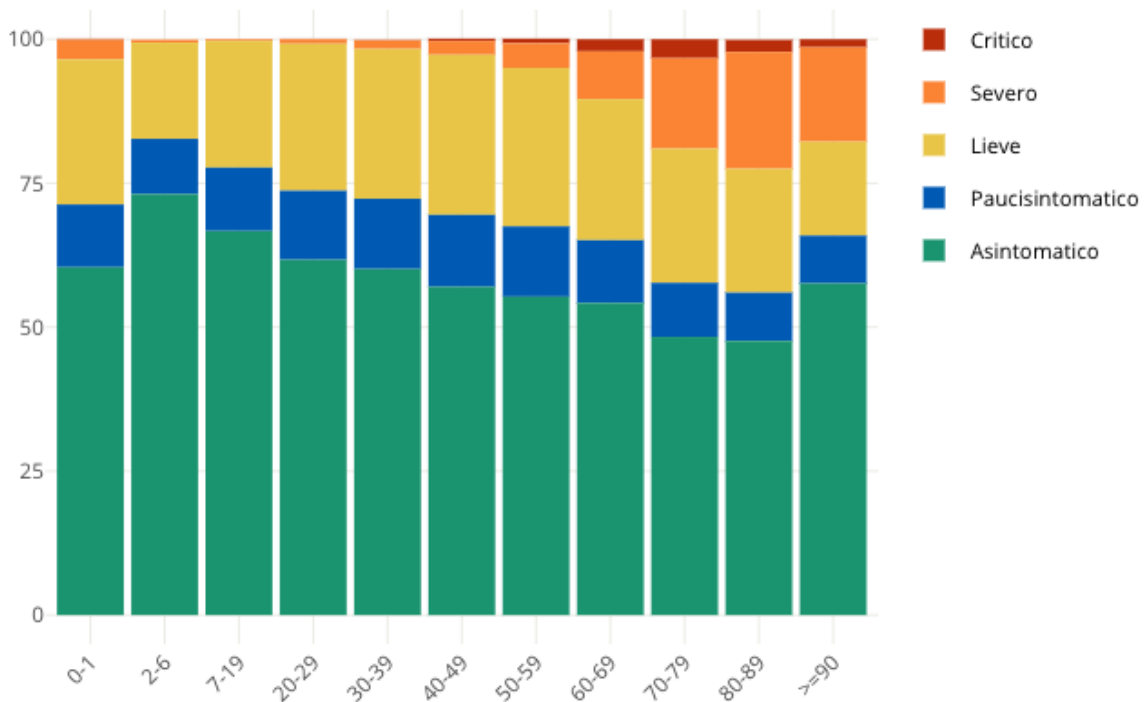
I dati nel mondo

Nel grafico è possibile selezionare i paesi e anche i dati: tra casi totali, casi giornalieri, decessi, casi ogni milione di abitanti, decessi ogni milione di abitanti e tasso di positività

Insorgenza di sintomi nei positivi: casi degli ultimi 30 giorni in Italia

Come noto siamo in una fase nella quale i positivi al virus spesso emergono nell'ambito di campagne sierologiche, controlli dei contatti e in caso di rientro dall'estero. Questo fa emergere un numero di positivi privo di sintomatologia molto più alto rispetto a quanto avveniva durante la prima ondata di SarsCov-2 quando i tamponi venivano fatti soprattutto a persone che presentavano una sintomatologia evidente. **Il grafico seguente è elaborato da Epicentro.iss.**

Proporzione (%) di casi di COVID-19 segnalati in Italia negli ultimi 30 giorni per stato clinico e classe di età (dato disponibile per 345.154 casi)



This entry was posted on Saturday, January 30th, 2021 at 5:56 pm and is filed under [Lombardia](#), [Salute](#)

You can follow any responses to this entry through the [Comments \(RSS\)](#) feed. Responses are currently closed, but you can [trackback](#) from your own site.

