

VerbanoNews

Le news del Lago Maggiore

Coronavirus: i nuovi positivi sono 229 nel Varesotto, 2.603 in Lombardia

Tomaso Bassani · Thursday, January 28th, 2021

Secondo il report sulla diffusione del contagio di Regione Lombardia di **giovedì 28 gennaio** risultano **229 nuovi casi** di cittadini **positivi a SarsCov-2 nel Varesotto**. (Foto: Asst Niguarda)

Ti stai chiedendo dove troviamo i dati di questo bollettino? Come mai non diciamo quanti tamponi fanno a Varese? Perché non comunichiamo quanti sono gli asintomatici? Sei convinto che “facciamo terrorismo”? Forse è meglio se prima di proseguire nella lettura leggi tutte le [FAQ sul bollettino serale dei contagi](#)

DATI PRINCIPALI

Nuovi tamponi positivi in provincia di Varese: **+229**

Nuovi positivi in Lombardia: **+2.603 (dei quali 1.318 attraverso test antigenico)**

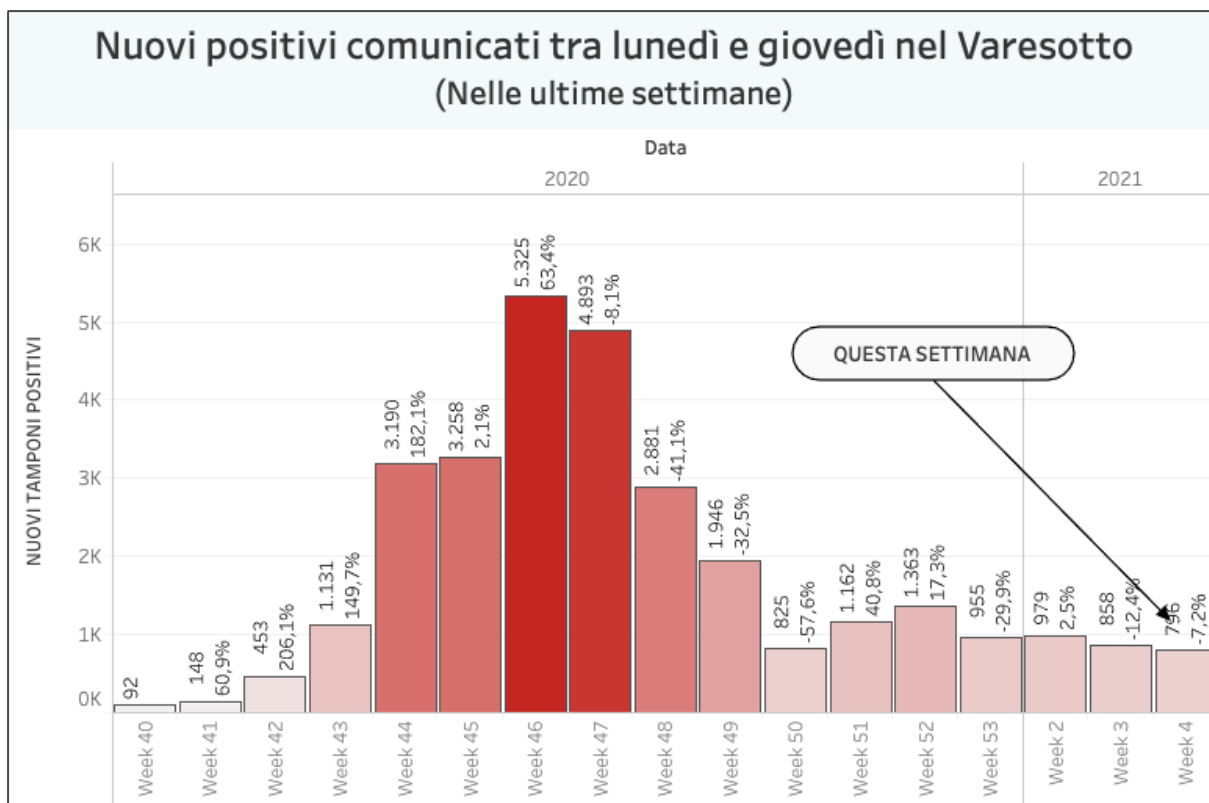
Ricoveri per Covid in Lombardia: **-36 (-1,1% rispetto a ieri)**

Ricoveri in terapia intensiva in Lombardia: **-6 (-1,5% rispetto a ieri)**

Decessi in Lombardia **+88**

Andamento settimanale dei tamponi positivi in provincia

*Vista l'oscillazione del numero di tamponi comunicati quotidianamente, che non è mai uniforme nei giorni della settimana, abbiamo costruito una visualizzazione che permette di confrontare i dati comunicati giorno per giorno con quelli degli stessi giorni della settimana precedente. In provincia di Varese quelli comunicati tra lunedì e giovedì della settimana scorsa erano 858 questa settimana sono 796. È il **7,2% in meno**.*



Un altro parametro che può essere molto indicativo di un aspetto importante dell'emergenza è quello delle chiamate alle centrali operative del 118 per richieste di intervento su eventi classificati come "problemi respiratori o infettivi". Si tratta in sostanza degli interventi delle ambulanze per casi all'interno dei quali è molto probabile siano trattati "sospetti Covid". La provincia di Varese ricade sotto l'area di competenza della SOREU dei Laghi, il riferimento per i territori di Como, Varese, Lecco e l'area del Legnanese. All'interno di questo grafico si possono osservare gli interventi per "problemi respiratori o infettivi" registrati da febbraio ad oggi.

Nella regione Lombardia il numero dei tamponi comunicato oggi è di 41.677 (di cui 31.142 molecolari e 10.535 antigenici). **I nuovi positivi sono 2.603**, il rapporto è pari al **6,2%** sul totale dei tamponi comunicati.

I dati di giovedì 28 gennaio in Lombardia

- i tamponi effettuati: 41.677 (di cui 31.142 molecolari e 10.535 antigenici) totale complessivo: 5.567.301
- i nuovi casi positivi: 2.603 (di cui 121 'debolmente positivi')
- i guariti/dimessi totale complessivo: 456.106 (+1.714), di cui 3.409 dimessi e 452.697 guariti
- in terapia intensiva: 371 (-6)
- i ricoverati non in terapia intensiva: 3.537 (-36)
- i decessi, totale complessivo: 26.939 (+88)



Andamento degli ospedalizzati in Lombardia Nuovi casi nelle province lombarde

Milano: 187.916 (712)

Varese: 57.617 (229)
 Monza e della Brianza: 51.568 (211)
 Brescia: 51.230 (419)
 Como: 38.584 (222)
 Bergamo: 30.514 (116)
 Pavia: 28.121 (162)
 Mantova: 20.254 (153)
 Cremona: 16.018 (73)
 Lecco: 15.036 (122)
 Lodi: 11.803 (63)
 Sondrio: 10.009 (68)

Aumenti nei 10 comuni con più contagi

Busto Arsizio 5464 casi totali da inizio pandemia +16 rispetto a ieri
 Varese 4860 casi totali da inizio pandemia +14 rispetto a ieri
 Gallarate 3344 casi totali da inizio pandemia +10 rispetto a ieri
 Saronno 2826 casi totali da inizio pandemia +15 rispetto a ieri
 Cassano Magnago 1380 casi totali da inizio pandemia +2 rispetto a ieri
 Caronno Pertusella 1214 casi totali da inizio pandemia +4 rispetto a ieri
 Malnate 1271 casi totali da inizio pandemia +5 rispetto a ieri
 Tradate 1329 casi totali da inizio pandemia +13 rispetto a ieri
 Somma Lombardo 1049 casi totali da inizio pandemia +2 rispetto a ieri
 Luino 1106 casi totali da inizio pandemia +6 rispetto a ieri

I dati in Italia

Casi totali – Attualmente positivi – **incremento giornalieri**

Abruzzo: 41.718 (10.066) **(+268)**
 Basilicata: 13.087 (6.927) **(+42)**
 Calabria: 32.076 (9.078) **(+302)**
 Campania: 218.243 (63.589) **(+1.313)**
 Emilia-Romagna: 214.754 (47.539) **(+1.265)**
 Friuli Venezia Giulia: 66.166 (11.360) **(+642)**
 Lazio: 202.207 (64.642) **(+1.263)**
 Liguria: 68.768 (4.246) **(+372)**
 Lombardia: 532.884 (49.839) **(+2.603)**
 Marche: 54.289 (9.027) **(+429)**
 Molise: 8.099 (1.036) **(+83)**
 P.A. Bolzano: 38.470 (14.540) **(+562)**
 P.A. Trento: 26.855 (2.163) **(+207)**
 Piemonte: 220.888 (12.484) **(+1.062)**
 Puglia: 119.898 (52.348) **(+1.159)**
 Sardegna: 37.884 (16.353) **(+237)**
 Sicilia: 133.597 (46.176) **(+994)**
 Toscana: 132.749 (8.674) **(+620)**
 Umbria: 35.194 (5.303) **(+369)**
 Valle d'Aosta: 7.772 (263) **(+8)**

Veneto: 309.909 (38.964) **(+572)**

I dati in Piemonte

In Piemonte i nuovi casi sono 1062

I dati nel mondo

Nel grafico è possibile selezionare i paesi e anche i dati: tra casi totali, casi giornalieri, decessi, casi ogni milione di abitanti, decessi ogni milione di abitanti e tasso di positività

Diffusione della pandemia sul territorio nazionale

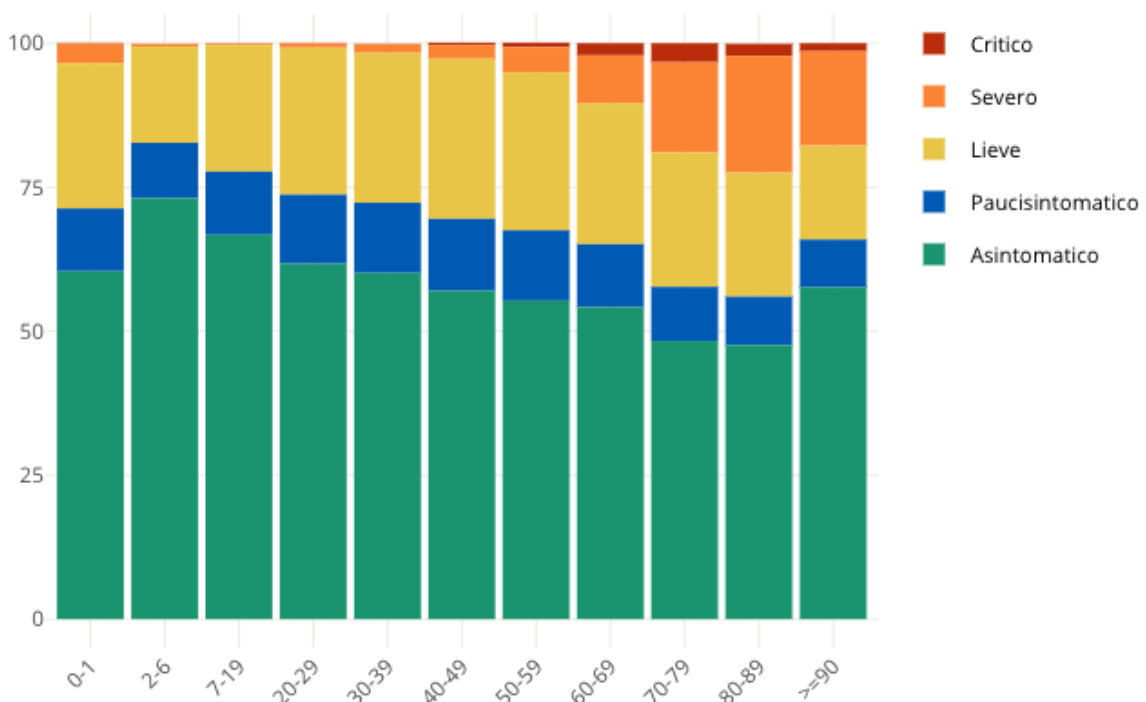
Video a cura di Andrea Berni

?

Insorgenza di sintomi nei positivi: casi degli ultimi 30 giorni in Italia

Come noto siamo in una fase nella quale i positivi al virus spesso emergono nell'ambito di campagne sierologiche, controlli dei contatti e in caso di rientro dall'estero. Questo fa emergere un numero di positivi privo di sintomatologia molto più alto rispetto a quanto avveniva durante la prima ondata di SarsCov-2 quando i tamponi venivano fatti soprattutto a persone che presentavano una sintomatologia evidente. **Il grafico seguente è elaborato da Epicentro.iss.**

Proporzione (%) di casi di COVID-19 segnalati in Italia negli ultimi 30 giorni per stato clinico e classe di età (dato disponibile per 345.154 casi)



This entry was posted on Thursday, January 28th, 2021 at 5:39 pm and is filed under [Lombardia, Salute](#)

You can follow any responses to this entry through the [Comments \(RSS\)](#) feed. Responses are currently closed, but you can [trackback](#) from your own site.