

# VerbanoNews

Le news del Lago Maggiore

## Coronavirus: i nuovi positivi sono 233 nel Varesotto, 2.293 in Lombardia

Tomaso Bassani · Wednesday, January 27th, 2021

Secondo il report sulla diffusione del contagio di Regione Lombardia di **mercoledì 27 gennaio** risultano **233 nuovi casi** di cittadini **positivi a SarsCov-2 nel Varesotto**.

*Ti stai chiedendo dove troviamo i dati di questo bollettino? Come mai non diciamo quanti tamponi fanno a Varese? Perché non comunichiamo quanti sono gli asintomatici? Sei convinto che “facciamo terrorismo”? **Forse è meglio se prima di proseguire nella lettura leggi tutte le FAQ sul bollettino serale dei contagi***

### DATI PRINCIPALI

Nuovi tamponi positivi in provincia di Varese: **+233**

Nuovi positivi in Lombardia: **+2.293 (dei quali 1.029 attraverso test antigenico)**

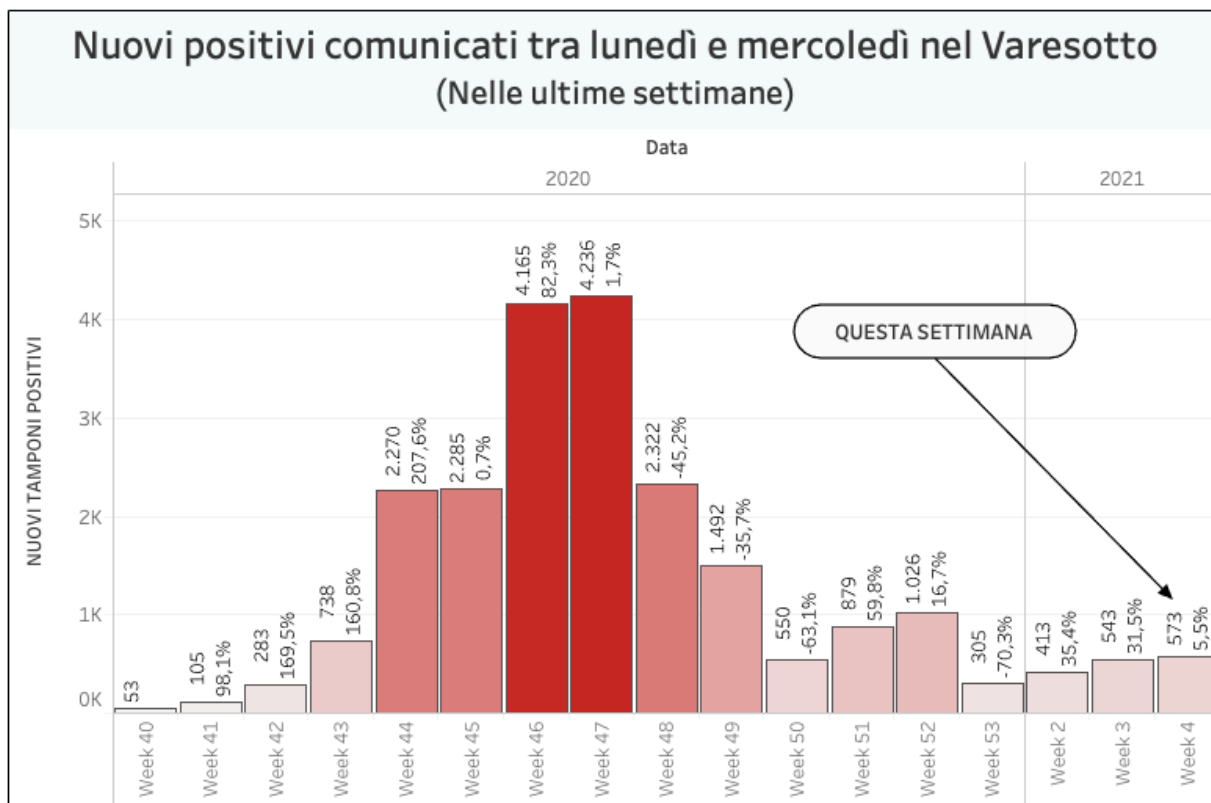
Ricoveri per Covid in Lombardia: **+43 (+1,2% rispetto a ieri)**

Ricoveri in terapia intensiva in Lombardia: **-15 (-3,8% rispetto a ieri)**

Decessi in Lombardia **+62**

### Andamento settimanale dei tamponi positivi in provincia

*Vista l'oscillazione del numero di tamponi comunicati quotidianamente, che non è mai uniforme nei giorni della settimana, abbiamo costruito una visualizzazione che permette di confrontare i dati comunicati giorno per giorno con quelli degli stessi giorni della settimana precedente. In provincia di Varese quelli comunicati tra lunedì e mercoledì della settimana scorsa erano 543 questa settimana sono 573. **È il 5,5% in più.***



Un altro parametro che può essere molto indicativo di un aspetto importante dell'emergenza è quello delle chiamate alle centrali operative del 118 per richieste di intervento su eventi classificati come "problemi respiratori o infettivi". Si tratta in sostanza degli interventi delle ambulanze per casi all'interno dei quali è molto probabile siano trattati "sospetti Covid". La provincia di Varese ricade sotto l'area di competenza della SOREU dei Laghi, il riferimento per i territori di Como, Varese, Lecco e l'area del Legnanese. All'interno di questo grafico si possono osservare gli interventi per "problemi respiratori o infettivi" registrati da febbraio ad oggi.

Nella regione Lombardia il numero dei tamponi comunicato oggi è di 44.809 (di cui 32.866 molecolari e 11.943 antigenici). **I nuovi positivi sono 2.293**, il rapporto è pari **al 5,1%** sul totale dei tamponi comunicati.

### I dati di mercoledì 27 gennaio in Lombardia

i tamponi effettuati: 44.809 (di cui 32.866 molecolari e 11.943 antigenici) totale complessivo: 5.525.624

i nuovi casi positivi: 2.293 (di cui 109 'debolmente positivi')

i guariti/dimessi totale complessivo: 454.392 (+2.161), di cui 3.323 dimessi e 451.069 guariti

in terapia intensiva: 377 (-15)

i ricoverati non in terapia intensiva: 3.573 (+43)

i decessi, totale complessivo: 26.851 (+62)



## Andamento degli ospedalizzati in Lombardia

### Nuovi casi nelle province lombarde

Milano: 187.204 (+489)

Varese: 57.388 **(+233)**  
Monza e della Brianza: 51.357 **(+237)**  
Brescia: 50.811 **(+474)**  
Como: 38.362 **(+177)**  
Bergamo: 30.398 **(+79)**  
Pavia: 27.959 **(+115)**  
Mantova: 20.101 **(+164)**  
Cremona: 15.945 **(+78)**  
Lecco: 14.914 **(+70)**  
Lodi: 11.740 **(+58)**  
Sondrio: 9.941 **(+52)**

## Aumenti nei 10 comuni con più contagi

Busto Arsizio 5448 casi totali da inizio pandemia +11 rispetto a ieri  
Varese 4846 casi totali da inizio pandemia +29 rispetto a ieri  
Gallarate 3334 casi totali da inizio pandemia +10 rispetto a ieri  
Saronno 2811 casi totali da inizio pandemia +10 rispetto a ieri  
Cassano Magnago 1378 casi totali da inizio pandemia +3 rispetto a ieri  
Caronno Pertusella 1210 casi totali da inizio pandemia +2 rispetto a ieri  
Malnate 1266 casi totali da inizio pandemia +4 rispetto a ieri  
Tradate 1316 casi totali da inizio pandemia +9 rispetto a ieri  
Somma Lombardo 1047 casi totali da inizio pandemia +6 rispetto a ieri  
Luino 1100 casi totali da inizio pandemia +1 rispetto a ieri

## I dati in Italia

Casi totali – Attualmente positivi – **incremento giornalieri**

Abruzzo: 41.450 (10.076) **(+344)**  
Basilicata: 13.045 (6.950) **(+74)**  
Calabria: 31.774 (9.373) **(+263)**  
Campania: 216.930 (62.995) **(+1.178)**  
Emilia-Romagna: 213.501 (48.106) **(+923)**  
Friuli Venezia Giulia: 65.524 (11.392) **(+584)**  
Lazio: 200.944 (64.903) **(+1.338)**  
Liguria: 68.396 (4.245) **(+268)**  
Lombardia: 530.281 (49.038) **(+2.293)**  
Marche: 53.860 (8.986) **(+466)**  
Molise: 8.016 (1.022) **(+63)**  
P.A. Bolzano: 37.908 (14.244) **(+548)**  
P.A. Trento: 26.648 (2.068) **(+242)**  
Piemonte: 219.826 (12.401) **(+821)**  
Puglia: 118.739 (53.443) **(+1.233)**  
Sardegna: 37.647 (16.548) **(+251)**  
Sicilia: 132.603 (47.030) **(+996)**  
Toscana: 132.129 (8.405) **(+502)**  
Umbria: 34.825 (5.129) **(+415)**  
Valle d' Aosta: 7.764 (270) **(+17)**

Veneto: 309.337 (41.345) **(+2.385)**

## I dati nel mondo

Nel grafico è possibile selezionare i paesi e anche i dati: tra casi totali, casi giornalieri, decessi, casi ogni milione di abitanti, decessi ogni milione di abitanti e tasso di positività

## Diffusione della pandemia sul territorio nazionale

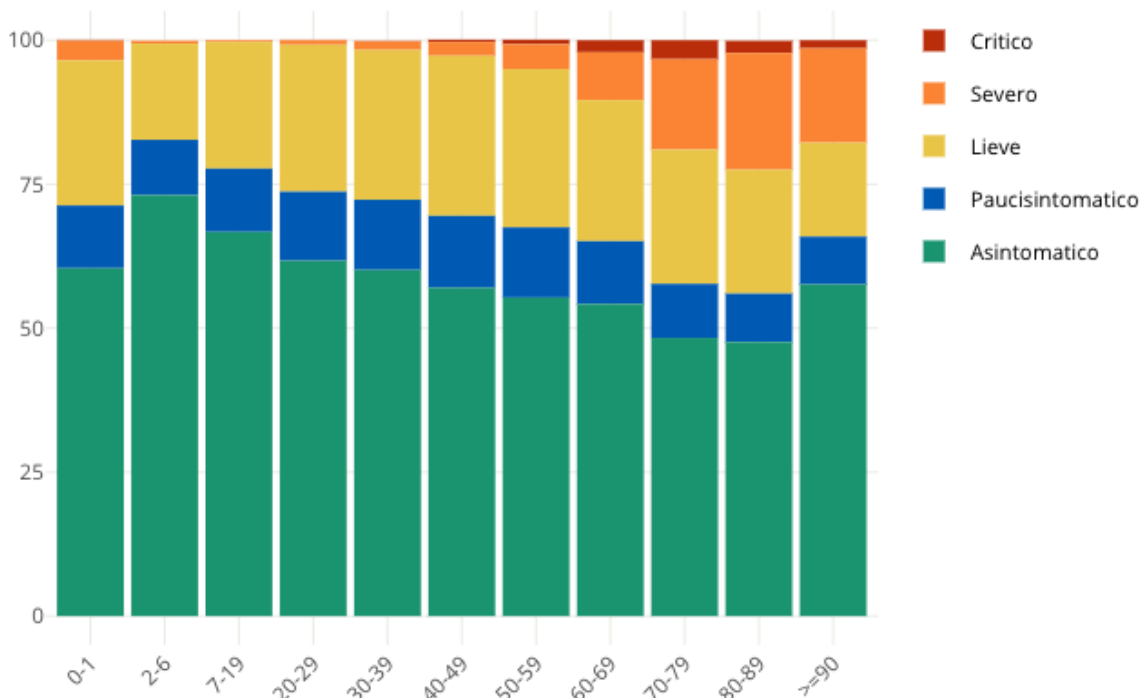
Video a cura di Andrea Berni

?

## Insorgenza di sintomi nei positivi: casi degli ultimi 30 giorni in Italia

Come noto siamo in una fase nella quale i positivi al virus spesso emergono nell'ambito di campagne sierologiche, controlli dei contatti e in caso di rientro dall'estero. Questo fa emergere un numero di positivi privo di sintomatologia molto più alto rispetto a quanto avveniva durante la prima ondata di SarsCov-2 quando i tamponi venivano fatti soprattutto a persone che presentavano una sintomatologia evidente. **Il grafico seguente è elaborato da Epicentro.iss.**

Proporzione (%) di casi di COVID-19 segnalati in Italia negli ultimi 30 giorni per stato clinico e classe di età (dato disponibile per 345.154 casi)



This entry was posted on Wednesday, January 27th, 2021 at 5:30 pm and is filed under [Lombardia, Salute](#)

You can follow any responses to this entry through the [Comments \(RSS\)](#) feed. Responses are currently closed, but you can [trackback](#) from your own site.

