

# VerbanoNews

Le news del Lago Maggiore

## Coronavirus: i nuovi positivi sono 102 nel Varesotto, 1.230 in Lombardia

Tomaso Bassani · Tuesday, January 26th, 2021

Secondo il report sulla diffusione del contagio di Regione Lombardia di **martedì 26 gennaio** risultano **102 nuovi casi** di cittadini **positivi a SarsCov-2 nel Varesotto**. Più di metà dei tamponi comunicati oggi sono relativi a test antigenici. (Foto: ASST Grande Ospedale Metropolitano Niguarda)

*Ti stai chiedendo dove troviamo i dati di questo bollettino? Come mai non diciamo quanti tamponi fanno a Varese? Perché non comunichiamo quanti sono gli asintomatici? Sei convinto che “facciamo terrorismo”? Forse è meglio se prima di proseguire nella lettura leggi tutte le FAQ sul bollettino serale dei contagi*

---

### DATI PRINCIPALI

Nuovi tamponi positivi in provincia di Varese: **+102**

Nuovi positivi in Lombardia: **+1.230 (dei quali 690 attraverso test antigenico)**

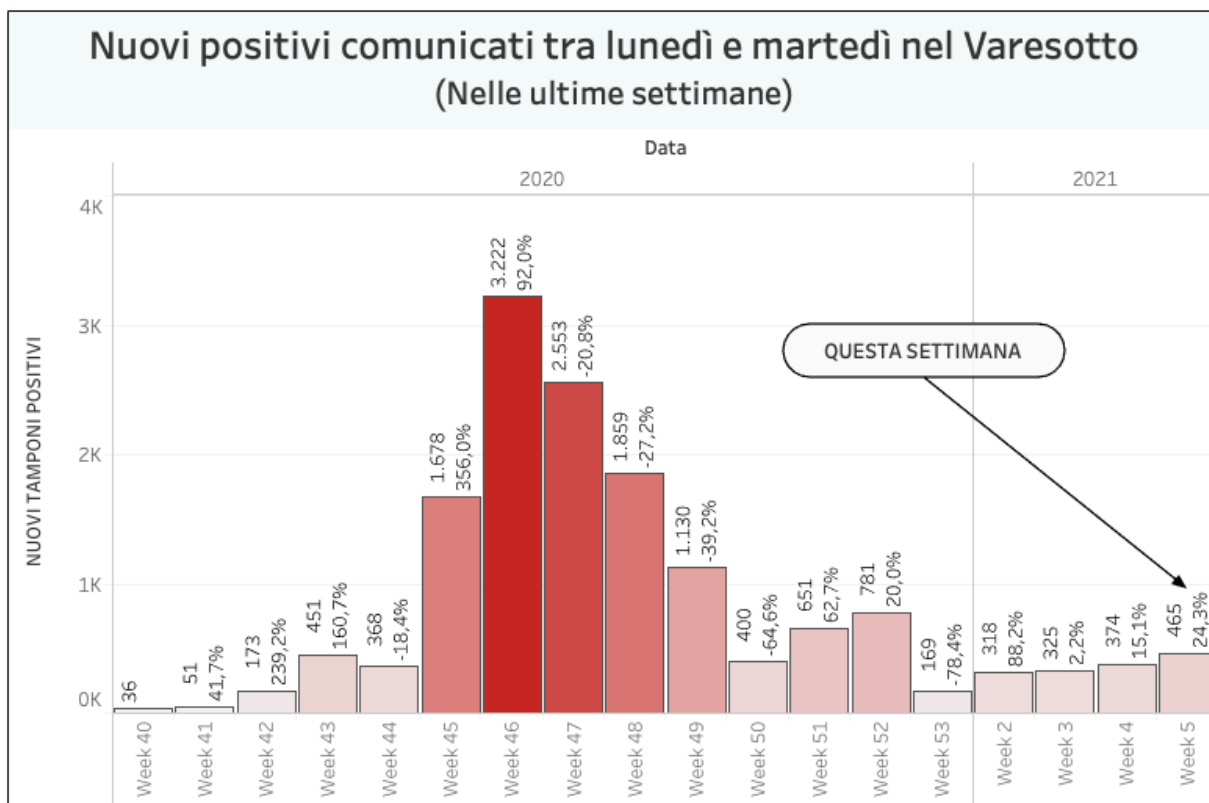
Ricoveri per Covid in Lombardia: **+118 (+3,4% rispetto a ieri)**

Ricoveri in terapia intensiva in Lombardia: **-15 (-3,6% rispetto a ieri)**

Decessi in Lombardia **+77**

### Andamento settimanale dei tamponi positivi in provincia

*Vista l'oscillazione del numero di tamponi comunicati quotidianamente, che non è mai uniforme nei giorni della settimana, abbiamo costruito una visualizzazione che permette di confrontare i dati comunicati giorno per giorno con quelli degli stessi giorni della settimana precedente. In provincia di Varese quelli comunicati tra lunedì e sabato della settimana scorsa erano 374 questa settimana sono 465. È il 24% in più.*



Un altro parametro che può essere molto indicativo di un aspetto importante dell'emergenza è quello delle chiamate alle centrali operative del 118 per richieste di intervento su eventi classificati come "problemi respiratori o infettivi". Si tratta in sostanza degli interventi delle ambulanze per casi all'interno dei quali è molto probabile siano trattati "sospetti Covid". La provincia di Varese ricade sotto l'area di competenza della SOREU dei Laghi, il riferimento per i territori di Como, Varese, Lecco e l'area del Legnanese. All'interno di questo grafico si possono osservare gli interventi per "problemi respiratori o infettivi" registrati da febbraio ad oggi.

Nella regione Lombardia il numero dei tamponi comunicato oggi è di 24.040 (**di cui 11.288 molecolari e 12.752 antigenici**). **I nuovi positivi sono 1.230**, il rapporto è pari **al 5,1%** sul totale dei tamponi comunicati.

### I dati di martedì 26 gennaio in Lombardia

- i tamponi effettuati: 24.040 (di cui 11.288 molecolari e 12.752 antigenici) totale complessivo: 5.480.815
- i nuovi casi positivi: 1.230 (di cui 58 'debolmente positivi')
- i guariti/dimessi totale complessivo: 452.231 (+2.162), di cui 3.328 dimessi e 448.903 guariti
- in terapia intensiva: 392 (-15)
- i ricoverati non in terapia intensiva: 3.530 (+118)
- i decessi, totale complessivo: 26.789 (+77)



## Andamento degli ospedalizzati in Lombardia Nuovi casi nelle province lombarde

Milano: **+367** di cui 169 a Milano città

Bergamo: **+21**  
 Brescia: **+188**  
 Como: **+87**  
 Cremona: **+12**  
 Lecco: **+59**  
 Lodi: **+38**  
 Mantova: **+95**  
 Monza e Brianza: **+71**  
 Pavia: **+79**  
 Sondrio: **+53**  
 Varese: **+102**

## Aumenti nei 10 comuni con più contagi

Busto Arsizio 5437 casi totali da inizio pandemia +40 rispetto a ieri  
 Varese 4817 casi totali da inizio pandemia +38 rispetto a ieri  
 Gallarate 3324 casi totali da inizio pandemia +24 rispetto a ieri  
 Saronno 2801 casi totali da inizio pandemia +19 rispetto a ieri  
 Cassano Magnago 1375 casi totali da inizio pandemia +6 rispetto a ieri  
 Caronno Pertusella 1208 casi totali da inizio pandemia +8 rispetto a ieri  
 Malnate 1262 casi totali da inizio pandemia +10 rispetto a ieri  
 Tradate 1307 casi totali da inizio pandemia +30 rispetto a ieri  
 Somma Lombardo 1041 casi totali da inizio pandemia +4 rispetto a ieri  
 Luino 1099 casi totali da inizio pandemia +12 rispetto a ieri

## I dati in Italia

Casi totali – Attualmente positivi – **incremento giornalieri**

Abruzzo: 41.107 (10.047) **(+152)**  
 Basilicata: 12.971 (6.960) **(+58)**  
 Calabria: 31.511 (9.846) **(+232)**  
 Campania: 215.752 (63.233) **(+976)**  
 Emilia-Romagna: 212.590 (49.142) **(+993)**  
 Friuli Venezia Giulia: 64.940 (11.490) **(+421)**  
 Lazio: 199.606 (66.132) **(+1.039)**  
 Liguria: 68.128 (4.417) **(+271)**  
 Lombardia: 527.988 (48.968) **(+1.230)**  
 Marche: 53.394 (8.748) **(+291)**  
 Molise: 7.953 (1.019) **(+14)**  
 P.A. Bolzano: 37.360 (14.006) **(+559)**  
 P.A. Trento: 26.406 (2.019) **(+157)**  
 Piemonte: 219.005 (12.734) **(+728)**  
 Puglia: 117.506 (53.715) **(+995)**  
 Sardegna: 37.396 (16.798) **(+138)**  
 Sicilia: 131.607 (47.479) **(+970)**  
 Toscana: 131.627 (8.426) **(+346)**  
 Umbria: 34.410 (5.169) **(+275)**  
 Valle d' Aosta: 7.747 (282) **(+2)**

Veneto: 306.952 (41.787) **(+746)**

## I dati nel mondo

Nel grafico è possibile selezionare i paesi e anche i dati: tra casi totali, casi giornalieri, decessi, casi ogni milione di abitanti, decessi ogni milione di abitanti e tasso di positività

## Diffusione della pandemia sul territorio nazionale

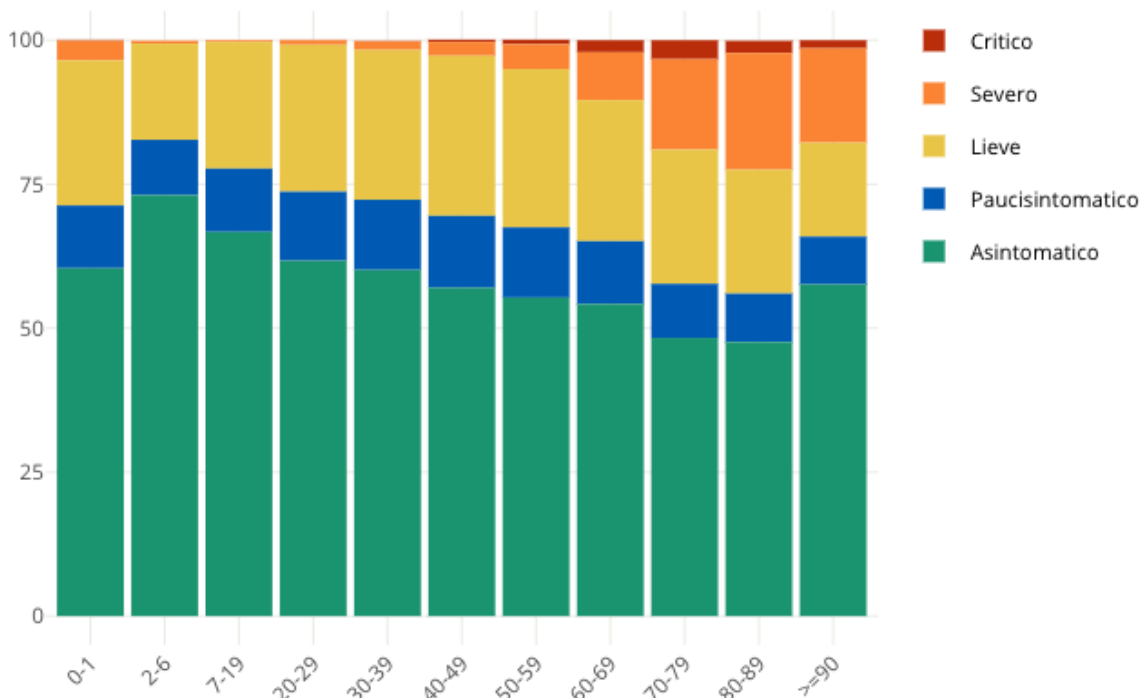
Video a cura di Andrea Berni

?

## Insorgenza di sintomi nei positivi: casi degli ultimi 30 giorni in Italia

Come noto siamo in una fase nella quale i positivi al virus spesso emergono nell'ambito di campagne sierologiche, controlli dei contatti e in caso di rientro dall'estero. Questo fa emergere un numero di positivi privo di sintomatologia molto più alto rispetto a quanto avveniva durante la prima ondata di SarsCov-2 quando i tamponi venivano fatti soprattutto a persone che presentavano una sintomatologia evidente. **Il grafico seguente è elaborato da Epicentro.iss.**

Proporzione (%) di casi di COVID-19 segnalati in Italia negli ultimi 30 giorni per stato clinico e classe di età (dato disponibile per 345.154 casi)



This entry was posted on Tuesday, January 26th, 2021 at 5:51 pm and is filed under [Lombardia](#), [Salute](#)

You can follow any responses to this entry through the [Comments \(RSS\)](#) feed. Responses are currently closed, but you can [trackback](#) from your own site.

