

VerbanoNews

Le news del Lago Maggiore

Coronavirus: i nuovi positivi sono 213 nel Varesotto, 1.969 in Lombardia

Tomaso Bassani · Friday, January 22nd, 2021

Secondo il report sulla diffusione del contagio di Regione Lombardia di **venerdì 22 gennaio** risultano **213 nuovi casi di cittadini positivi a SarsCov-2 nel Varesotto**.

*Ti stai chiedendo dove troviamo i dati di questo bollettino? Come mai non diciamo quanti tamponi fanno a Varese? Perché non comunichiamo quanti sono gli asintomatici? Sei convinto che “facciamo terrorismo”? **Forse è meglio se prima di proseguire nella lettura leggi tutte le FAQ sul bollettino serale dei contagi***

DATI PRINCIPALI

Nuovi tamponi positivi in provincia di Varese: **+213**

Nuovi positivi in Lombardia: **+1.969 (dei quali 248 attraverso test antigenico)**

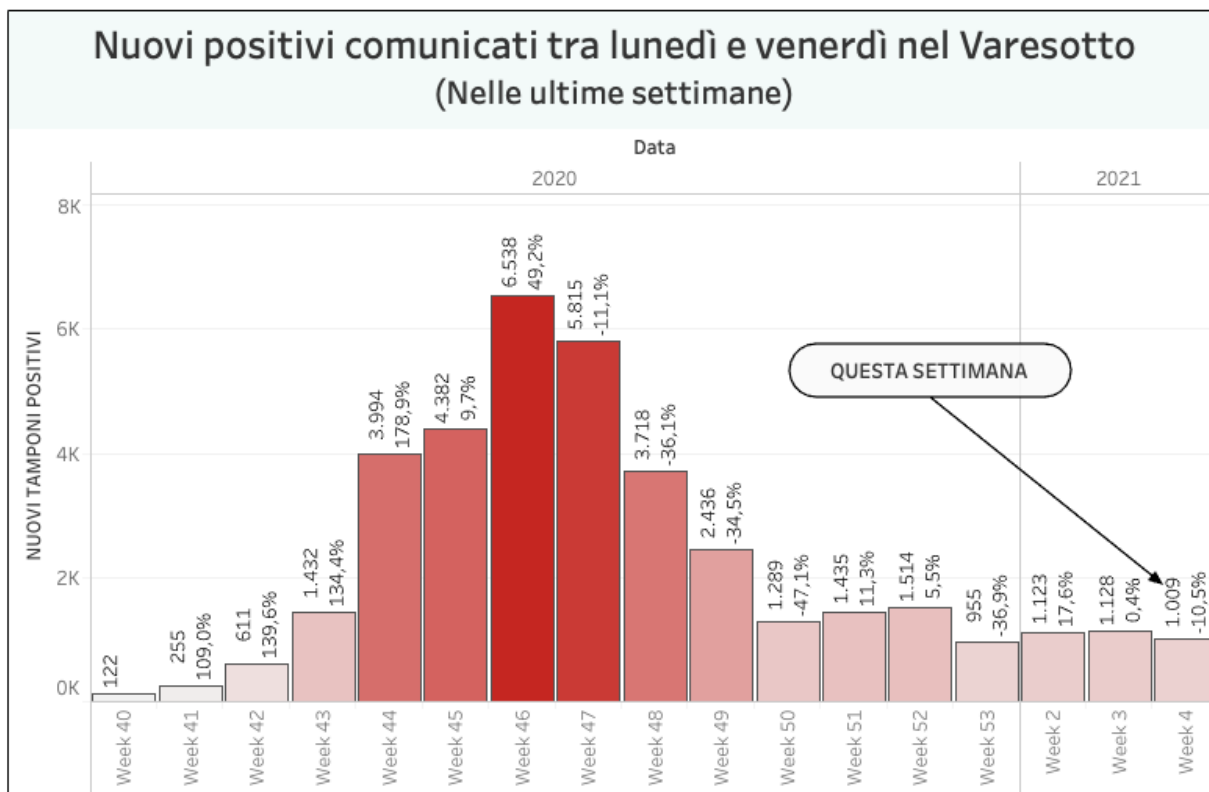
Ricoveri per Covid in Lombardia: **-65 (+1,7% rispetto a ieri)**

Ricoveri in terapia intensiva in Lombardia: **-3 (-0,7% rispetto a ieri)**

Decessi in Lombardia **+58**

Andamento settimanale dei tamponi positivi in provincia

*Vista l'oscillazione del numero di tamponi comunicati quotidianamente, che non è mai uniforme nei giorni della settimana, abbiamo costruito una visualizzazione che permette di confrontare i dati comunicati giorno per giorno con quelli degli stessi giorni della settimana precedente. In provincia di Varese quelli comunicati tra lunedì e venerdì della settimana scorsa erano 1128 questa settimana sono 1009. **È il 10%% in meno.***



Un altro parametro che può essere molto indicativo di un aspetto importante dell'emergenza è quello delle chiamate alle centrali operative del 118 per richieste di intervento su eventi classificati come "problemi respiratori o infettivi". Si tratta in sostanza degli interventi delle ambulanze per casi all'interno dei quali è molto probabile siano trattati "sospetti Covid". La provincia di Varese ricade sotto l'area di competenza della SOREU dei Laghi, il riferimento per i territori di Como, Varese, Lecco e l'area del Legnanese. All'interno di questo grafico si possono osservare gli interventi per "problemi respiratori o infettivi" registrati da febbraio ad oggi.

Nella regione Lombardia il numero dei tamponi comunicato oggi è di 34.056. **I nuovi positivi sono 1.969**, il rapporto è pari **al 5,8%** sul totale dei tamponi comunicati. I lombardi attualmente positivi al virus sono 53.215 (+160).

I dati di venerdì 22 gennaio in Lombardia

i tamponi effettuati: 34.056 (di cui 25.077 molecolari e 8.979 antigenici) totale complessivo: 5.383.007

i nuovi casi positivi: 1.969 (di cui 112 'debolmente positivi')

i guariti/dimessi totale complessivo: 442.631 (+1.751), di cui 3.631 dimessi e 439.000 guariti in terapia intensiva: 408 (-3)

i ricoverati non in terapia intensiva: 3.579 (-65)

i decessi, totale complessivo: 26.518 (+58)



Andamento degli ospedalizzati in Lombardia

Nuovi casi nelle province lombarde

Milano: 185.234 (+472)

Varese: 56.530 **(+213)**
Monza e della Brianza: 50.801 **(+144)**
Brescia: 49.329 **(+360)**
Como: 37.643 **(+141)**
Bergamo: 30.083 **(+111)**
Pavia: 27.561 **(+140)**
Mantova: 19.630 **(+158)**
Cremona: 15.725 **(+48)**
Lecco: 14.609 **(+38)**
Lodi: 11.563 **(+48)**
Sondrio: 9.747 **(+57)**

Aumenti nei 10 comuni con più contagi

Busto Arsizio 5386 casi totali da inizio pandemia **+19 rispetto a ieri**
Varese 4761 casi totali da inizio pandemia **+17 rispetto a ieri**
Gallarate 3289 casi totali da inizio pandemia **+12 rispetto a ieri**
Saronno 2767 casi totali da inizio pandemia **+9 rispetto a ieri**
Cassano Magnago 1369 casi totali da inizio pandemia **+6 rispetto a ieri**
Caronno Pertusella 1198 casi totali da inizio pandemia **+5 rispetto a ieri**
Malnate 1250 casi totali da inizio pandemia **+2 rispetto a ieri**
Tradate 1272 casi totali da inizio pandemia **+14 rispetto a ieri**
Somma Lombardo 1033 casi totali da inizio pandemia **+1 rispetto a ieri**
Luino 1079 casi totali da inizio pandemia **+1 rispetto a ieri**

I dati in Italia

Casi totali – Attualmente positivi – **incremento giornalieri**

Abruzzo: 40.343 (10.499) **(+318)**
Basilicata: 12.735 (6.969) **(+51)**
Calabria: 30.459 (10.106) **(+368)**
Campania: 211.803 (62.133) **(+1.106)**
Emilia-Romagna: 207.925 (51.211) **(+1.347)**
Friuli Venezia Giulia: 63.154 (12.090) **(+452)**
Lazio: 195.340 (71.446) **(+1.141)**
Liguria: 67.102 (4.518) **(+313)**
Lombardia: 522.364 (53.215) **(+1.969)**
Marche: 51.981 (8.271) **(+437)**
Molise: 7.749 (1.051) **(+57)**
P.A. Bolzano: 35.637 (13.041) **(+510)**
P.A. Trento: 25.893 (2.045) **(+179)**
Piemonte: 216.127 (13.356) **(+849)**
Puglia: 114.133 (54.547) **(+1.018)**
Sardegna: 36.685 (17.003) **(+212)**
Sicilia: 127.719 (47.289) **(+1.355)**
Toscana: 129.813 (8.202) **(+429)**
Umbria: 33.490 (4.880) **(+305)**

Valle d'Aosta: 7.715 (331) **(+19)**

Veneto: 303.687 (49.850) **(+1.198)**

I dati del Piemonte

849 nuovi positivi in Piemonte, continua il calo dei ricover

I dati nel mondo

Nel grafico è possibile selezioni i paesi e anche i dati: tra casi totali, casi giornalieri, decessi, casi ogni milione di abitanti, decessi ogni milione di abitanti e tasso di positività

Diffusione della pandemia sul territorio nazionale

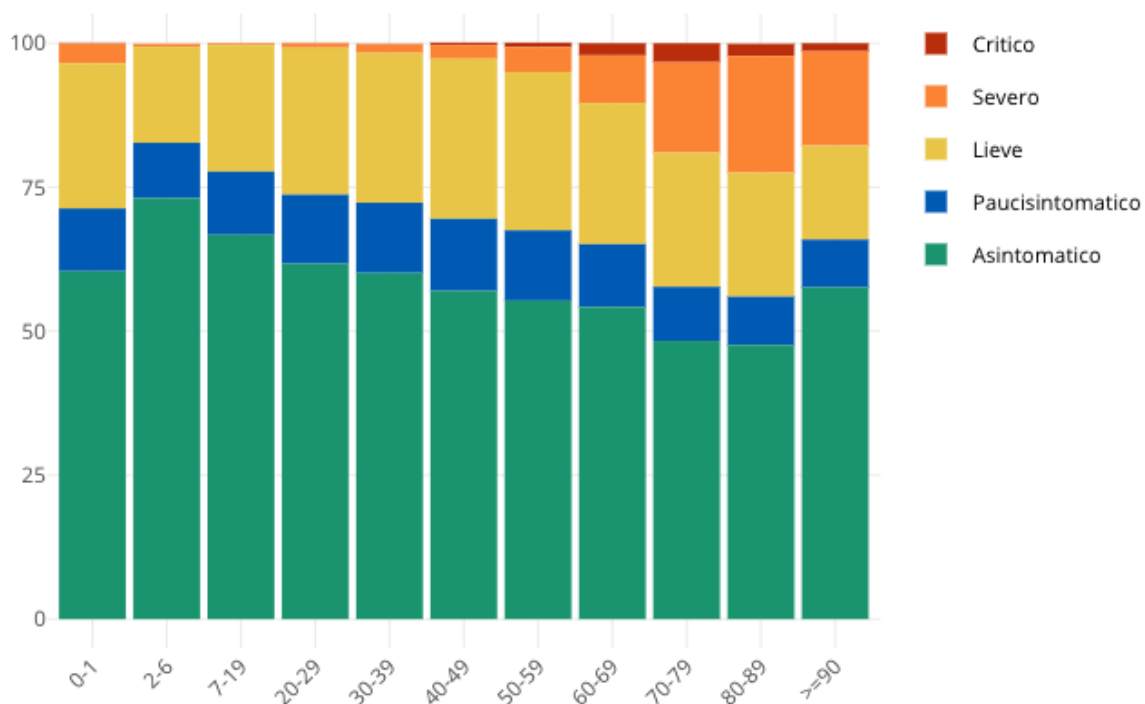
Video a cura di Andrea Berni

?

Insorgenza di sintomi nei positivi: casi degli ultimi 30 giorni in Italia

Come noto siamo in una fase nella quale i positivi al virus spesso emergono nell'ambito di campagne sierologiche, controlli dei contatti e in caso di rientro dall'estero. Questo fa emergere un numero di positivi privo di sintomatologia molto più alto rispetto a quanto avveniva durante la prima ondata di SarsCov-2 quando i tamponi veniva fatti soprattutto a persone che presentavano una sintomatologia evidente. **Il grafico seguente è elaborato da Epicentro.iss.**

Proporzione (%) di casi di COVID-19 segnalati in Italia negli ultimi 30 giorni per stato clinico e classe di età (dato disponibile per 345.154 casi)



This entry was posted on Friday, January 22nd, 2021 at 5:52 pm and is filed under [Lombardia, Salute](#). You can follow any responses to this entry through the [Comments \(RSS\)](#) feed. Responses are currently closed, but you can [trackback](#) from your own site.