

VerbanoNews

Le news del Lago Maggiore

Coronavirus: i nuovi positivi sono 223 nel Varesotto, 2.234 in Lombardia

Tomaso Bassani · Thursday, January 21st, 2021

Secondo il report sulla diffusione del contagio di Regione Lombardia di **giovedì 21 gennaio** risultano **223 nuovi casi di cittadini positivi a SarsCov-2 nel Varesotto**.

Ti stai chiedendo dove troviamo i dati di questo bollettino? Come mai non diciamo quanti tamponi fanno a Varese? Perché non comunichiamo quanti sono gli asintomatici? Sei convinto che “facciamo terrorismo”? Forse è meglio se prima di proseguire nella lettura leggi tutte le [FAQ sul bollettino serale dei contagi](#)

DATI PRINCIPALI

Nuovi tamponi positivi in provincia di Varese: **+223**

Nuovi positivi in Lombardia: **+2.234 (dei quali 248 attraverso test antigenico)**

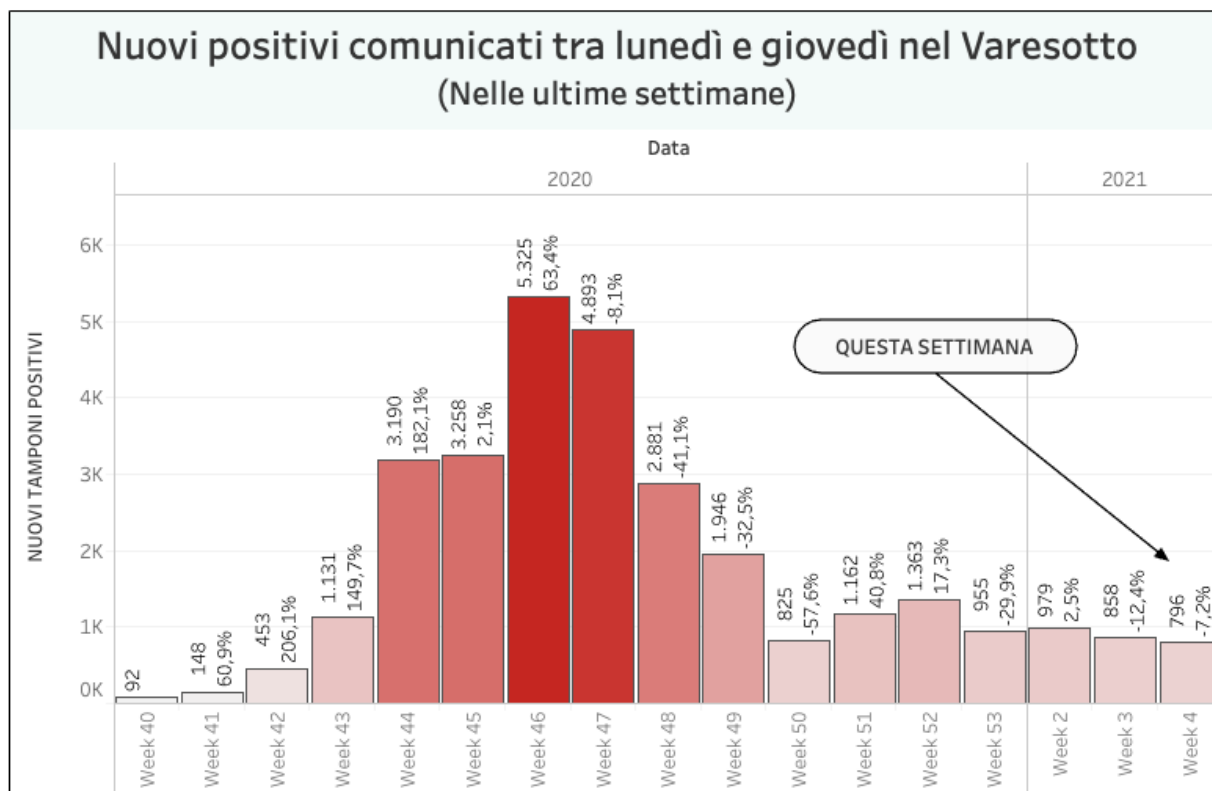
Ricoveri per Covid in Lombardia: **-6 (+0,2% rispetto a ieri)**

Ricoveri in terapia intensiva in Lombardia: **-17 (-4% rispetto a ieri)**

Decessi in Lombardia **+55**

Andamento settimanale dei tamponi positivi in provincia

Vista l'oscillazione del numero di tamponi comunicati quotidianamente, che non è mai uniforme nei giorni della settimana, abbiamo costruito una visualizzazione che permette di confrontare i dati comunicati giorno per giorno con quelli degli stessi giorni della settimana precedente. In provincia di Varese quelli comunicati tra lunedì e giovedì della settimana scorsa erano 858 questa settimana sono 796. È il 7,2%% in meno.



Un altro parametro che può essere molto indicativo di un aspetto importante dell'emergenza è quello delle chiamate alle centrali operative del 118 per richieste di intervento su eventi classificati come "problemi respiratori o infettivi". Si tratta in sostanza degli interventi delle ambulanze per casi all'interno dei quali è molto probabile siano trattati "sospetti Covid". La provincia di Varese ricade sotto l'area di competenza della SOREU dei Laghi, il riferimento per i territori di Como, Varese, Lecco e l'area del Legnanese. All'interno di questo grafico si possono osservare gli interventi per "problemi respiratori o infettivi" registrati da febbraio ad oggi.

Nella regione Lombardia il numero dei tamponi comunicato oggi è di 37.713. **I nuovi positivi sono 2.234**, il rapporto è pari **al 5,9%** sul totale dei tamponi comunicati. I lombardi attualmente positivi al virus sono 53.055 (-643).

I dati di giovedì 21 gennaio in Lombardia

i tamponi effettuati: 37.713 (di cui 28.008 molecolari e 9.705 antigenici) totale complessivo: 5.348.951

i nuovi casi positivi: 2.234 (di cui 119 'debolmente positivi')

i guariti/dimessi totale complessivo: 440.880 (+2.822), di cui 3.516 dimessi e 437.364 guariti in terapia intensiva: 411 (-17)

i ricoverati non in terapia intensiva: 3.644 (-6)

i decessi, totale complessivo: 26.460 (+55)



Andamento degli ospedalizzati in Lombardia

Nuovi casi nelle province lombarde

Milano: +**544** di cui 248 a Milano città;

Bergamo: **+106**
 Brescia: **+436**
 Como: **+202**
 Cremona: **+83**
 Lecco: **+102**
 Lodi: **+62**
 Mantova: **+132**
 Monza e Brianza: **+85**
 Pavia: **+123**
 Sondrio: **+60**
 Varese: **+223**

Aumenti nei 10 comuni con più contagi

Busto Arsizio 5367 casi totali da inizio pandemia +25 rispetto a ieri
 Varese 4744 casi totali da inizio pandemia +26 rispetto a ieri
 Gallarate 3277 casi totali da inizio pandemia +7 rispetto a ieri
 Saronno 2758 casi totali da inizio pandemia +17 rispetto a ieri
 Cassano Magnago 1363 casi totali da inizio pandemia +2 rispetto a ieri
 Caronno Pertusella 1193 casi totali da inizio pandemia +2 rispetto a ieri
 Malnate 1248 casi totali da inizio pandemia +4 rispetto a ieri
 Tradate 1258 casi totali da inizio pandemia +15 rispetto a ieri
 Somma Lombardo 1032 casi totali da inizio pandemia +2 rispetto a ieri
 Luino 1078 casi totali da inizio pandemia +5 rispetto a ieri

I dati in Italia

Casi totali – Attualmente positivi – **incremento giornalieri**

Abruzzo: 40.025 (10.660) **(+212)**
 Basilicata: 12.684 (6.941) **(+59)**
 Calabria: 30.091 (9.968) **(+258)**
 Campania: 210.697 (71.178) **(+1.215)**
 Emilia-Romagna: 206.578 (52.037) **(+1.320)**
 Friuli Venezia Giulia: 62.702 (12.180) **(+657)**
 Lazio: 194.199 (72.685) **(+1.303)**
 Liguria: 66.789 (4.603) **(+243)**
 Lombardia: 520.395 (53.055) **(+2.234)**
 Marche: 51.544 (8.074) **(+500)**
 Molise: 7.692 (1.045) **(+34)**
 P.A. Bolzano: 35.127 (12.823) **(+566)**
 P.A. Trento: 25.714 (2.006) **(+164)**
 Piemonte: 215.278 (13.593) **(+761)**
 Puglia: 113.115 (54.784) **(+1.275)**
 Sardegna: 36.473 (17.116) **(+238)**
 Sicilia: 126.364 (46.898) **(+1.230)**
 Toscana: 129.384 (8.303) **(+503)**
 Umbria: 33.185 (4.721) **(+286)**
 Valle d'Aosta: 7.696 (341) **(+17)**

Veneto: 302.489 (53.557) **(+1.003)**

I dati del Piemonte

Coronavirus: in Piemonte 606 nuovi casi e 43 decessi

I dati nel mondo

Nel grafico è possibile selezionare i paesi e anche i dati: tra casi totali, casi giornalieri, decessi, casi ogni milione di abitanti, decessi ogni milione di abitanti e tasso di positività

Diffusione della pandemia sul territorio nazionale

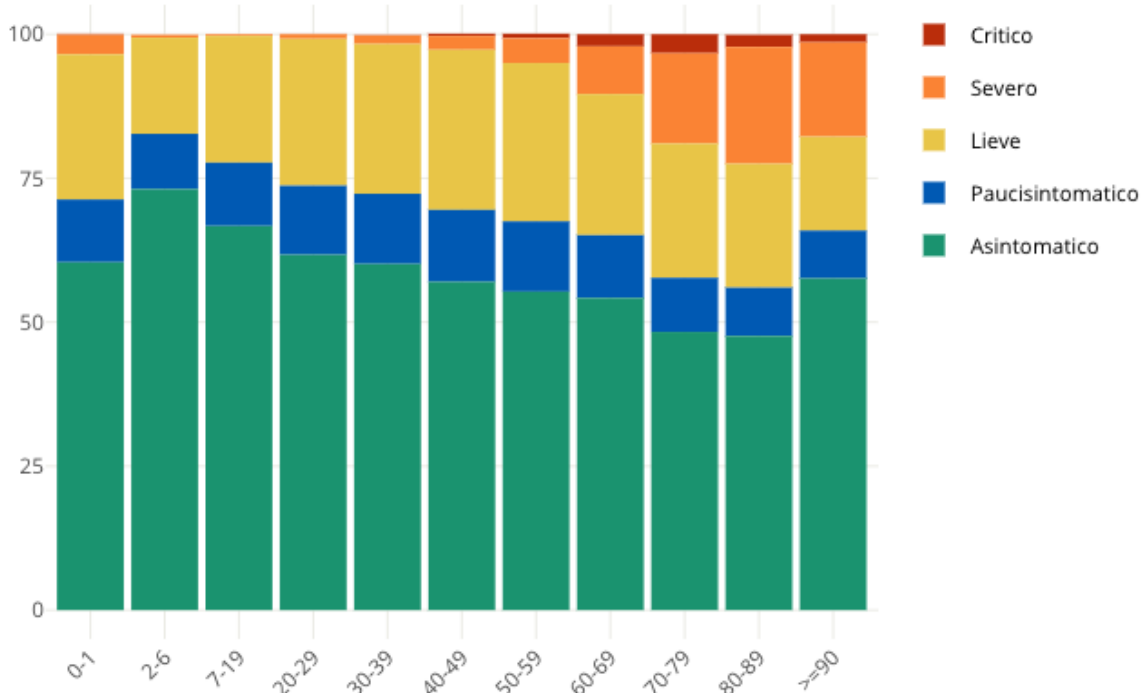
Video a cura di Andrea Berni

?

Insorgenza di sintomi nei positivi: casi degli ultimi 30 giorni in Italia

Come noto siamo in una fase nella quale i positivi al virus spesso emergono nell'ambito di campagne sierologiche, controlli dei contatti e in caso di rientro dall'estero. Questo fa emergere un numero di positivi privo di sintomatologia molto più alto rispetto a quanto avveniva durante la prima ondata di SarsCov-2 quando i tamponi venivano fatti soprattutto a persone che presentavano una sintomatologia evidente. **Il grafico seguente è elaborato da Epicentro.iss.**

Proporzione (%) di casi di COVID-19 segnalati in Italia negli ultimi 30 giorni per stato clinico e classe di età (dato disponibile per 345.154 casi)



This entry was posted on Thursday, January 21st, 2021 at 5:28 pm and is filed under [Lombardia, Salute](#)

You can follow any responses to this entry through the [Comments \(RSS\)](#) feed. Responses are currently closed, but you can [trackback](#) from your own site.