

VerbanoNews

Le news del Lago Maggiore

Coronavirus: i nuovi positivi sono 199 nel Varesotto, 1.876 in Lombardia

Tomaso Bassani · Wednesday, January 20th, 2021

Secondo il report sulla diffusione del contagio di Regione Lombardia di **mercoledì 20 gennaio** risultano **199 nuovi casi di cittadini positivi a SarsCov-2 nel Varesotto**.

*Ti stai chiedendo dove troviamo i dati di questo bollettino? Come mai non diciamo quanti tamponi fanno a Varese? Perché non comunichiamo quanti sono gli asintomatici? Sei convinto che “facciamo terrorismo”? **Forse è meglio se prima di proseguire nella lettura leggi tutte le FAQ sul bollettino serale dei contagi** – Foto Ospedale Niguarda*

DATI PRINCIPALI

Nuovi tamponi positivi in provincia di Varese: **+199**

Nuovi positivi in Lombardia: **+1.876 (dei quali 66 attraverso test antigenico)**

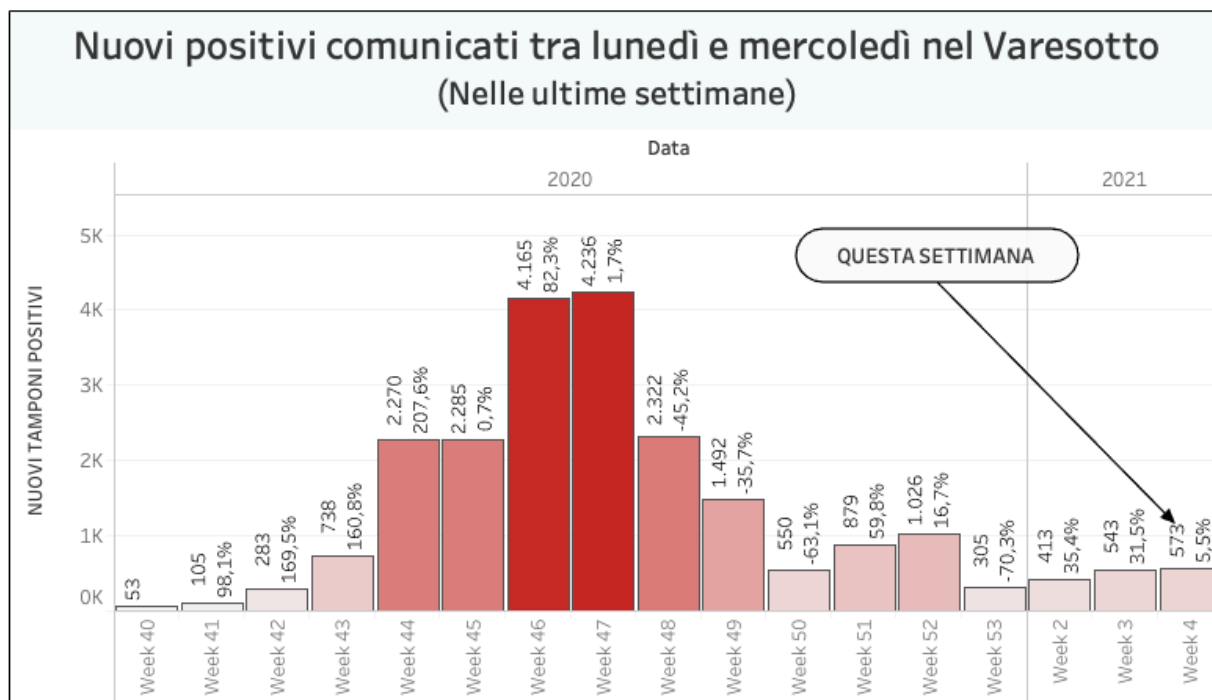
Ricoveri per Covid in Lombardia: **+31 (+0,9% rispetto a ieri)**

Ricoveri in terapia intensiva in Lombardia: **+3 (-0,7% rispetto a ieri)**

Decessi in Lombardia **+66**

Andamento settimanale dei tamponi positivi in provincia

*Vista l'oscillazione del numero di tamponi comunicati quotidianamente, che non è mai uniforme nei giorni della settimana, abbiamo costruito una visualizzazione che permette di confrontare i dati comunicati giorno per giorno con quelli degli stessi giorni della settimana precedente. In provincia di Varese quelli comunicati tra lunedì e mercoledì della settimana scorsa erano 543 questa settimana sono 573. **È il 5,5%% in più.***



Un altro parametro che può essere molto indicativo di un aspetto importante dell'emergenza è quello delle chiamate alle centrali operative del 118 per richieste di intervento su eventi classificati come "problemi respiratori o infettivi". Si tratta in sostanza degli interventi delle ambulanze per casi all'interno dei quali è molto probabile siano trattati "sospetti Covid". La provincia di Varese ricade sotto l'area di competenza della SOREU dei Laghi, il riferimento per i territori di Como, Varese, Lecco e l'area del Legnanese. All'interno di questo grafico si possono osservare gli interventi per "problemi respiratori o infettivi" registrati da febbraio ad oggi.

Nella regione Lombardia il numero dei tamponi comunicato oggi è di 24.129. **I nuovi positivi sono 1.876**, il rapporto è pari **al 4,86%** sul totale dei tamponi comunicati. I lombardi attualmente positivi al virus sono 53.698 (+237).

I dati di mercoledì 20 gennaio in Lombardia

(In aggiornamento)

Andamento degli ospedalizzati in Lombardia Nuovi casi nelle province lombarde

Milano: 184.218 **(+434)**

Varese: 56.094 **(+199)**

Monza e della Brianza: 50.572 **(+113)**

Brescia: 48.533 **(+373)**

Como: 37.300 **(+175)**

Bergamo: 29.866 **(+80)**

Pavia: 27.298 **(+99)**

Mantova: 19.340 **(+145)**

Cremona: 15.594 **(+71)**

Lecco: 14.469 **(+16)**

Lodi: 11.453 **(+41)**
 Sondrio: 9.630 **(+55)**

Aumenti nei 10 comuni con più contagi

Busto Arsizio 5328 casi totali da inizio pandemia +3 rispetto a ieri
 Varese 4709 casi totali da inizio pandemia +2 rispetto a ieri
 Gallarate 3259 casi totali da inizio pandemia +6 rispetto a ieri
 Saronno 2733 casi totali da inizio pandemia +24 rispetto a ieri
 Cassano Magnago 1354 casi totali da inizio pandemia +0 rispetto a ieri
 Caronno Pertusella 1190 casi totali da inizio pandemia +2 rispetto a ieri
 Malnate 1240 casi totali da inizio pandemia +1 rispetto a ieri
 Tradate 1239 casi totali da inizio pandemia +2 rispetto a ieri
 Somma Lombardo 1029 casi totali da inizio pandemia +1 rispetto a ieri
 Luino 1071 casi totali da inizio pandemia +1 rispetto a ieri

I dati in Italia

Casi totali – Attualmente positivi – **incremento giornalieri**

Abruzzo: 39.814 (10.987) **(+279)**
 Basilicata: 12.625 (6.949) **(+57)**
 Calabria: 29.833 (10.105) **(+313)**
 Campania: 209.482 (70.866) **(+968)**
 Emilia-Romagna: 205.261 (52.579) **(+1.090)**
 Friuli Venezia Giulia: 62.045 (12.331) **(+672)**
 Lazio: 192.896 (73.189) **(+1.281)**
 Liguria: 66.546 (4.758) **(+285)**
 Lombardia: 518.161 (53.698) **(+1.876)**
 Marche: 51.044 (8.615) **(+417)**
 Molise: 7.658 (1.135) **(+54)**
 P.A. Bolzano: 34.561 (12.532) **(+441)**
 P.A. Trento: 25.550 (2.086) **(+278)**
 Piemonte: 214.517 (13.905) **(+606)**
 Puglia: 111.840 (55.101) **(+1.159)**
 Sardegna: 36.235 (17.276) **(+216)**
 Sicilia: 125.134 (46.707) **(+1.486)**
 Toscana: 128.881 (8.282) **(+443)**
 Umbria: 32.899 (4.605) **(+277)**
 Valle d'Aosta: 7.698 (378) **(+14)**
 Veneto: 301.486 (57.469) **(+1.359)**

I dati del Piemonte

I dati nel mondo

Nel grafico è possibile selezionare i paesi e anche i dati: tra casi totali, casi giornalieri, decessi, casi ogni milione di abitanti, decessi ogni milione di abitanti e tasso di positività

Diffusione della pandemia sul territorio nazionale

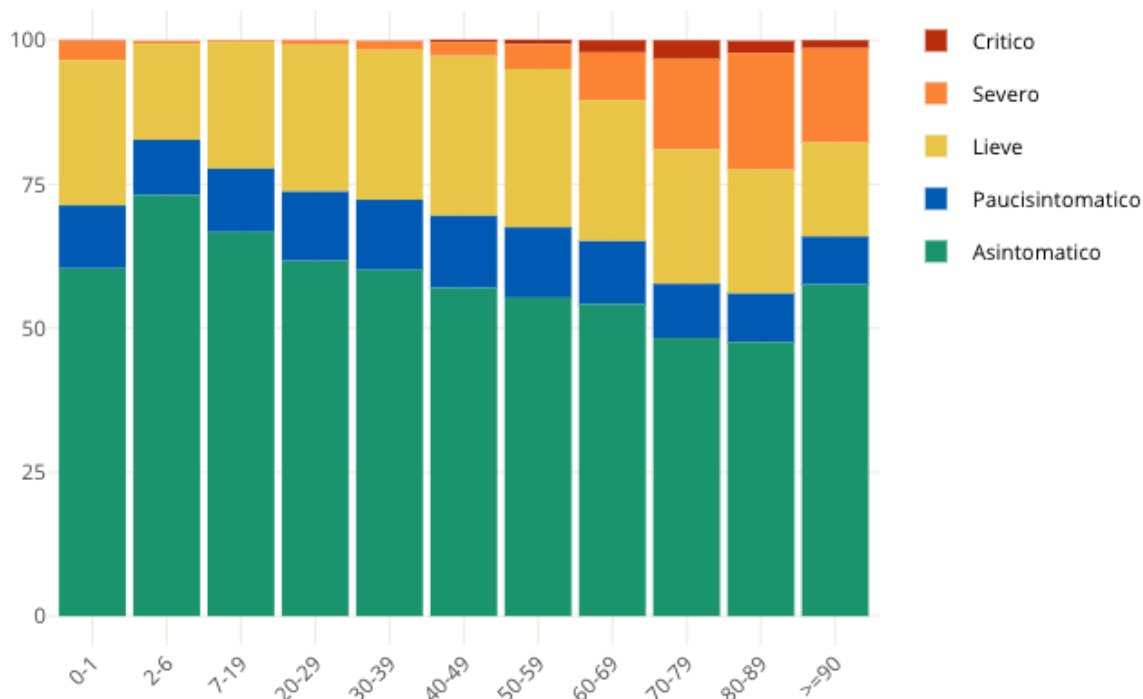
Video a cura di Andrea Berni

?

Insorgenza di sintomi nei positivi: casi degli ultimi 30 giorni in Italia

Come noto siamo in una fase nella quale i positivi al virus spesso emergono nell'ambito di campagne sierologiche, controlli dei contatti e in caso di rientro dall'estero. Questo fa emergere un numero di positivi privo di sintomatologia molto più alto rispetto a quanto avveniva durante la prima ondata di SarsCov-2 quando i tamponi veniva fatti soprattutto a persone che presentavano una sintomatologia evidente. **Il grafico seguente è elaborato da Epicentro.iss.**

Proporzione (%) di casi di COVID-19 segnalati in Italia negli ultimi 30 giorni per stato clinico e classe di età (dato disponibile per 345.154 casi)



This entry was posted on Wednesday, January 20th, 2021 at 6:07 pm and is filed under [Lombardia, Salute](#)

You can follow any responses to this entry through the [Comments \(RSS\)](#) feed. Responses are currently closed, but you can [trackback](#) from your own site.