

VerbanoNews

Le news del Lago Maggiore

Coronavirus: i nuovi positivi sono 270 nel Varesotto, 2.205 in Lombardia

Tomaso Bassani · Friday, January 15th, 2021

Secondo il report sulla diffusione del contagio di Regione Lombardia di **venerdì 15 gennaio** risultano **270 nuovi casi di cittadini positivi a SarsCov-2 nel Varesotto**.

*Ti stai chiedendo dove troviamo i dati di questo bollettino? Come mai non diciamo quanti tamponi fanno a Varese? Perché non comunichiamo quanti sono gli asintomatici? Sei convinto che “facciamo terrorismo”? **Forse è meglio se prima di proseguire nella lettura leggi tutte le FAQ sul bollettino serale dei contagi***

DATI PRINCIPALI

Nuovi tamponi positivi in provincia di Varese: **+270**

Nuovi positivi in Lombardia: **+2.205**

Ricoveri per Covid in Lombardia: **-13 (-0,3% rispetto a ieri)**

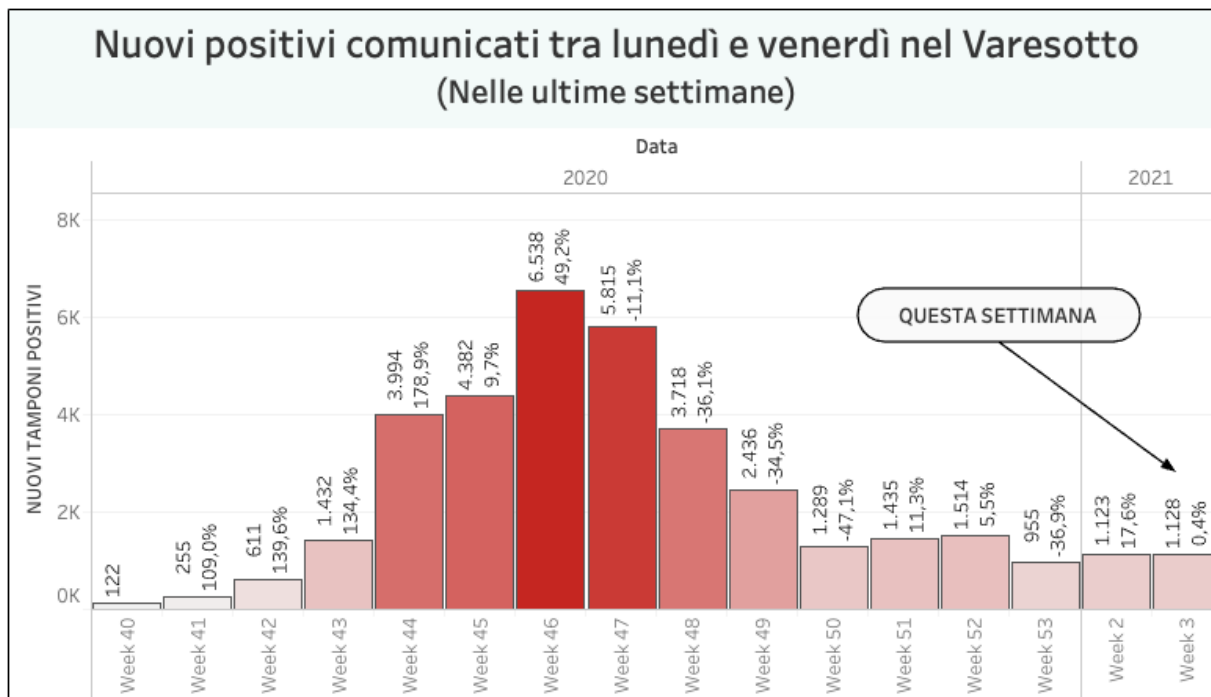
Ricoveri in terapia intensiva in Lombardia: **-2 (-0,4% rispetto a ieri)**

Decessi in Lombardia **+68**

Un altro parametro che può essere molto indicativo di un aspetto importante dell'emergenza è quello delle chiamate alle centrali operative del 118 per richieste di intervento su eventi classificati come “problemi respiratori o infettivi”. Si tratta in sostanza degli interventi delle ambulanze per casi all'interno dei quali è molto probabile siano trattati “sospetti Covid”. La provincia di Varese ricade sotto l'area di competenza della SOREU dei Laghi, il riferimento per i territori di Como, Varese, Lecco e l'area del Legnanese. All'interno di questo grafico si possono osservare gli interventi per “problemi respiratori o infettivi” registrati da febbraio ad oggi.

Andamento settimanale dei tamponi positivi in provincia

*Vista l'oscillazione del numero di tamponi comunicati quotidianamente, che non è mai uniforme nei giorni della settimana, abbiamo costruito una visualizzazione che permette di confrontare i dati comunicati giorno per giorno con quelli degli stessi giorni della settimana precedente. In provincia di Varese quelli comunicati tra lunedì e venerdì della settimana scorsa erano 1123 questa settimana sono 1128. **È lo 0,4% in meno.***



Nella regione Lombardia il numero dei tamponi comunicato oggi è di 28.645. **I nuovi positivi sono 2.205**, il rapporto è pari **al 8,3%** sul totale dei tamponi effettuati. I lombardi **attualmente positivi al virus sono 56.100 (+1.137)**.

I dati di venerdì 15 gennaio in Lombardia

- i tamponi effettuati: 26.535 totale complessivo: 5.164.398
- i nuovi casi positivi: 2.205 (di cui 97 ‘debolmente positivi’)
- i guariti/dimessi totale complessivo: 427.181 (+1.083.), di cui 3.883 dimessi e 423.298 guariti
- in terapia intensiva: 466 (-2)
- i ricoverati non in terapia intensiva: 3.601 (-13)
- i decessi, totale complessivo: 26.094 (+68)



Andamento degli ospedalizzati in Lombardia

Nuovi casi nelle province lombarde

Milano: **+518** di cui 186 a Milano città

Bergamo: **+86**

Brescia: **+326**

Como: **+198**

Cremona: **+72**

Lecco: **+63**

Lodi: **+69**

Mantova: **+196**

Monza e Brianza: **+137**

Pavia: **+174**

Sondrio: **+53**

Varese: **+270**

Aumenti nei 10 comuni con più contagi

Busto Arsizio 5277 casi totali da inizio pandemia **+20 rispetto a ieri**

Varese 4644 casi totali da inizio pandemia **+17 rispetto a ieri**

Gallarate 3230 casi totali da inizio pandemia **+14 rispetto a ieri**

Saronno 2698 casi totali da inizio pandemia **+15 rispetto a ieri**

Cassano Magnago 1338 casi totali da inizio pandemia **+0 rispetto a ieri**

Caronno Pertusella 1186 casi totali da inizio pandemia **+6 rispetto a ieri**

Malnate 1233 casi totali da inizio pandemia **+4 rispetto a ieri**

Tradate 1217 casi totali da inizio pandemia **+6 rispetto a ieri**

Somma Lombardo 1024 casi totali da inizio pandemia **+12 rispetto a ieri**

Luino 1052 casi totali da inizio pandemia **+9 rispetto a ieri**

I dati in Italia

Casi totali – Attualmente positivi – **incremento giornalieri**

(In aggiornamento)

I dati del Piemonte

(In aggiornamento)

Diffusione della pandemia sul territorio nazionale

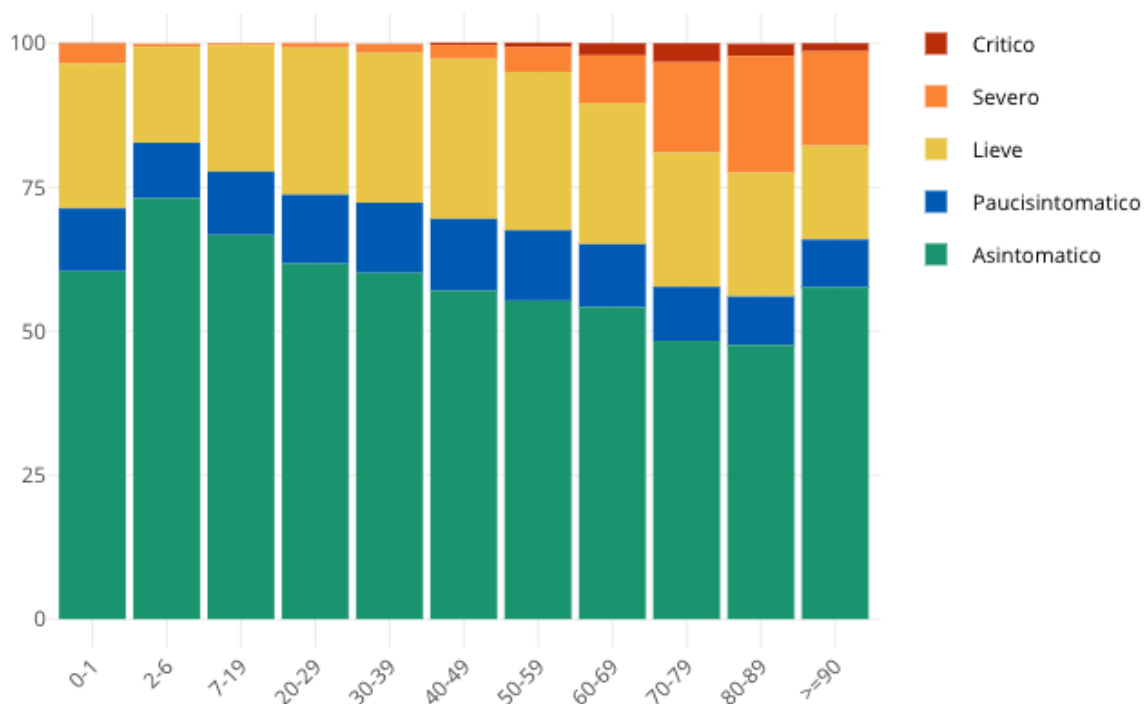
Video a cura di Andrea Berni

?

Insorgenza di sintomi nei positivi: casi degli ultimi 30 giorni in Italia

Come noto siamo in una fase nella quale i positivi al virus spesso emergono nell'ambito di campagne sierologiche, controlli dei contatti e in caso di rientro dall'estero. Questo fa emergere un numero di positivi privo di sintomatologia molto più alto rispetto a quanto avveniva durante la prima ondata di SarsCov-2 quando i tamponi venivano fatti soprattutto a persone che presentavano una sintomatologia evidente. **Il grafico seguente è elaborato da Epicentro.iss.**

Proporzione (%) di casi di COVID-19 segnalati in Italia negli ultimi 30 giorni per stato clinico e classe di età (dato disponibile per 345.154 casi)



This entry was posted on Friday, January 15th, 2021 at 5:41 pm and is filed under [Lombardia](#), [Salute](#). You can follow any responses to this entry through the [Comments \(RSS\)](#) feed. Responses are currently closed, but you can [trackback](#) from your own site.