

# VerbanoNews

Le news del Lago Maggiore

## Coronavirus: i nuovi positivi sono 315 nel Varesotto, 2.587 in Lombardia

Tomaso Bassani · Thursday, January 14th, 2021

Secondo il report sulla diffusione del contagio di Regione Lombardia di **giovedì 14 gennaio** risultano **315 nuovi casi di cittadini positivi a SarsCov-2 nel Varesotto**.

*Ti stai chiedendo dove troviamo i dati di questo bollettino? Come mai non diciamo quanti tamponi fanno a Varese? Perché non comunichiamo quanti sono gli asintomatici? Sei convinto che “facciamo terrorismo”? Forse è meglio se prima di proseguire nella lettura leggi tutte le [FAQ sul bollettino serale dei contagi](#)*

### DATI PRINCIPALI

Nuovi tamponi positivi in provincia di Varese: **+315**

Nuovi positivi in Lombardia: **+2.587**

Ricoveri per Covid in Lombardia: **-37 (-1% rispetto a ieri)**

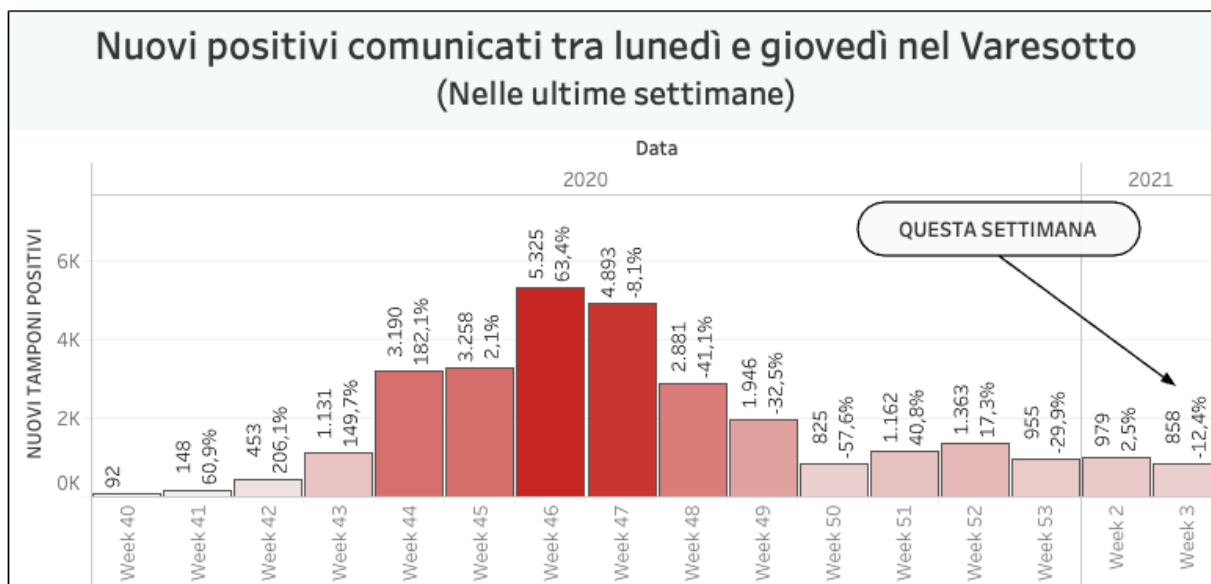
Ricoveri in terapia intensiva in Lombardia: **+6 (+1,3%rispetto a ieri)**

Decessi in Lombardia **+72**

Un altro parametro che può essere molto indicativo di un aspetto importante dell'emergenza è quello delle chiamate alle centrali operative del 118 per richieste di intervento su eventi classificati come “problemi respiratori o infettivi”. Si tratta in sostanza degli interventi delle ambulanze per casi all'interno dei quali è molto probabile siano trattati “sospetti Covid”. La provincia di Varese ricade sotto l'area di competenza della SOREU dei Laghi, il riferimento per i territori di Como, Varese, Lecco e l'area del Legnanese. All'interno di questo grafico si possono osservare gli interventi per “problemi respiratori o infettivi” registrati da febbraio ad oggi.

### Andamento settimanale dei tamponi positivi in provincia

*Vista l'oscillazione del numero di tamponi comunicati quotidianamente, che non è mai uniforme nei giorni della settimana, abbiamo costruito una visualizzazione che permette di confrontare i dati comunicati giorno per giorno con quelli degli stessi giorni della settimana precedente. In provincia di Varese quelli comunicati tra lunedì e giovedì della settimana scorsa erano 979 questa settimana sono 858. È il **12,4% in meno**.*



Nella regione Lombardia il numero dei tamponi comunicato oggi è di 28.645. **I nuovi positivi sono 2.587**, il rapporto è pari **al 9%** sul totale dei tamponi effettuati. I lombardi **attualmente positivi al virus sono 56.100 (+1.137)**.

#### I dati di giovedì 14 gennaio in Lombardia

- i tamponi effettuati: 28.645 totale complessivo: 5.137.863
- i nuovi casi positivi: 2.587 (di cui 114 'debolmente positivi')
- i guariti/dimessi totale complessivo: 426.098 (+1.378), di cui 3.760 dimessi e 422.338 guariti
- in terapia intensiva: 468 (+6)
- i ricoverati non in terapia intensiva: 3.614 (-37)
- i decessi, totale complessivo: 26.026 (+72)



## Andamento degli ospedalizzati in Lombardia

### Nuovi casi nelle province lombarde

Milano: **+638** di cui 275 a Milano città

Bergamo: **+109**

Brescia: **+365**

Como: **+213**

Cremona: **+72**

Lecco: **+95**

Lodi: **+45**

Mantova: **+212**

Monza e Brianza: **+124**

Pavia: **+232**

Sondrio: **+97**

Varese: **+315**

### Aumenti nei 10 comuni con più contagi

(In aggiornamento)

## I dati in Italia

Casi totali – Attualmente positivi – **incremento giornalieri**

Abruzzo: 38.594 (11.180) **(+256)**  
Basilicata: 12.287 (6.805) **(+90)**  
Calabria: 28.022 (9.667) **(+286)**  
Campania: 203.846 (72.753) **(+1.294)**  
Emilia-Romagna: 197.086 (55.948) **(+1.515)**  
Friuli Venezia Giulia: 58.592 (12.863) **(+805)**  
Lazio: 185.724 (77.980) **(+1.816)**  
Liguria: 64.960 (5.074) **(+289)**  
Lombardia: 508.224 (56.100) **(+2.587)**  
Marche: 48.633 (12.193) **(+506)**  
Molise: 7.343 (1.147) **(+107)**  
P.A. Bolzano: 32.186 (11.605) **(+174)**  
P.A. Trento: 24.390 (2.078) **(+272)**  
Piemonte: 210.338 (14.723) **(+857)**  
Puglia: 106.102 (55.535) **(+1.524)**  
Sardegna: 34.944 (17.453) **(+275)**  
Sicilia: 115.391 (44.865) **(+1.867)**  
Toscana: 126.564 (8.685) **(+424)**  
Umbria: 31.677 (4.489) **(+210)**  
Valle d'Aosta: 7.581 (412) **(+16)**  
Veneto: 293.795 (79.825) **(+2.076)**

## I dati del Piemonte

(In aggiornamento)

## Diffusione della pandemia sul territorio nazionale

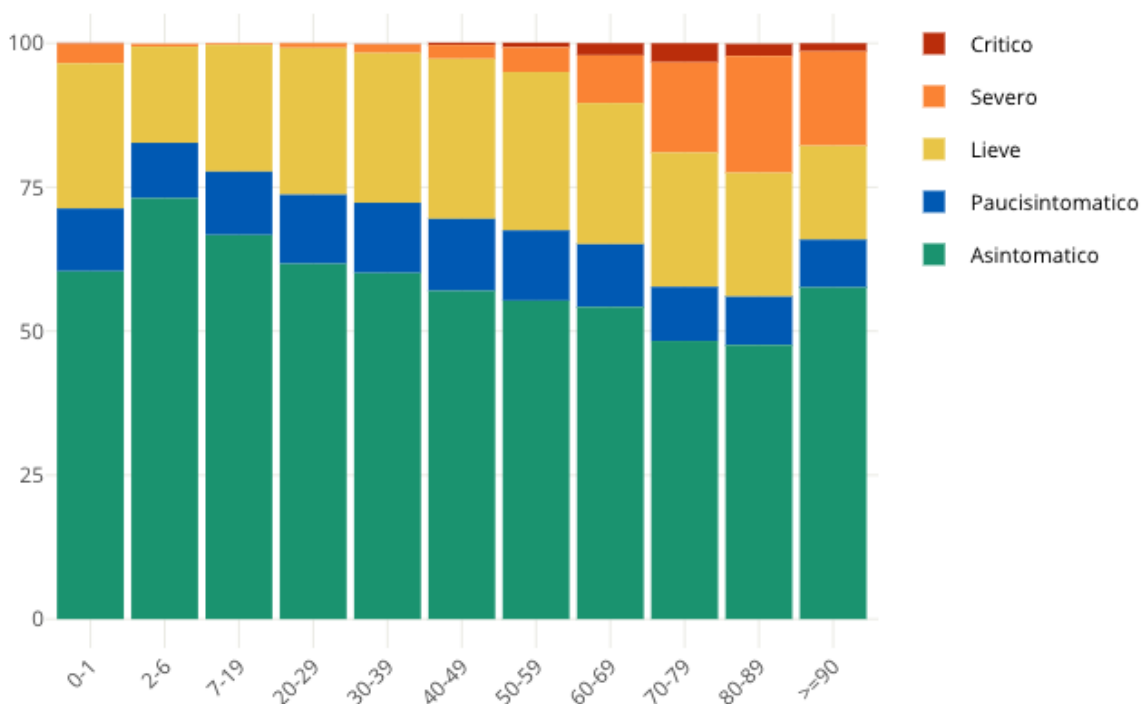
Video a cura di Andrea Berni

?

## Insorgenza di sintomi nei positivi: casi degli ultimi 30 giorni in Italia

Come noto siamo in una fase nella quale i positivi al virus spesso emergono nell'ambito di campagne sierologiche, controlli dei contatti e in caso di rientro dall'estero. Questo fa emergere un numero di positivi privo di sintomatologia molto più alto rispetto a quanto avveniva durante la prima ondata di SarsCov-2 quando i tamponi venivano fatti soprattutto a persone che presentavano una sintomatologia evidente. **Il grafico seguente è elaborato da Epicentro.iss.**

Proporzione (%) di casi di COVID-19 segnalati in Italia negli ultimi 30 giorni per stato clinico e classe di età (dato disponibile per 345.154 casi)



This entry was posted on Thursday, January 14th, 2021 at 5:27 pm and is filed under [Lombardia, Salute](#)

You can follow any responses to this entry through the [Comments \(RSS\)](#) feed. Responses are currently closed, but you can [trackback](#) from your own site.