

VerbanoNews

Le news del Lago Maggiore

Coronavirus: i nuovi positivi sono 218 nel Varesotto, 2.245 in Lombardia

Tomaso Bassani · Wednesday, January 13th, 2021

Secondo il report sulla diffusione del contagio di Regione Lombardia di **mercoledì 13 gennaio** risultano **218 nuovi casi di cittadini positivi a SarsCov-2 nel Varesotto**.

Ti stai chiedendo dove troviamo i dati di questo bollettino? Come mai non diciamo quanti tamponi fanno a Varese? Perché non comunichiamo quanti sono gli asintomatici? Sei convinto che “facciamo terrorismo”? Forse è meglio se prima di proseguire nella lettura leggi tutte le [FAQ sul bollettino serale dei contagi](#)

DATI PRINCIPALI

Nuovi tamponi positivi in provincia di Varese: **+218**

Nuovi positivi in Lombardia: **+2.245**

Ricoveri per Covid in Lombardia: **+10 (+0,3% rispetto a ieri)**

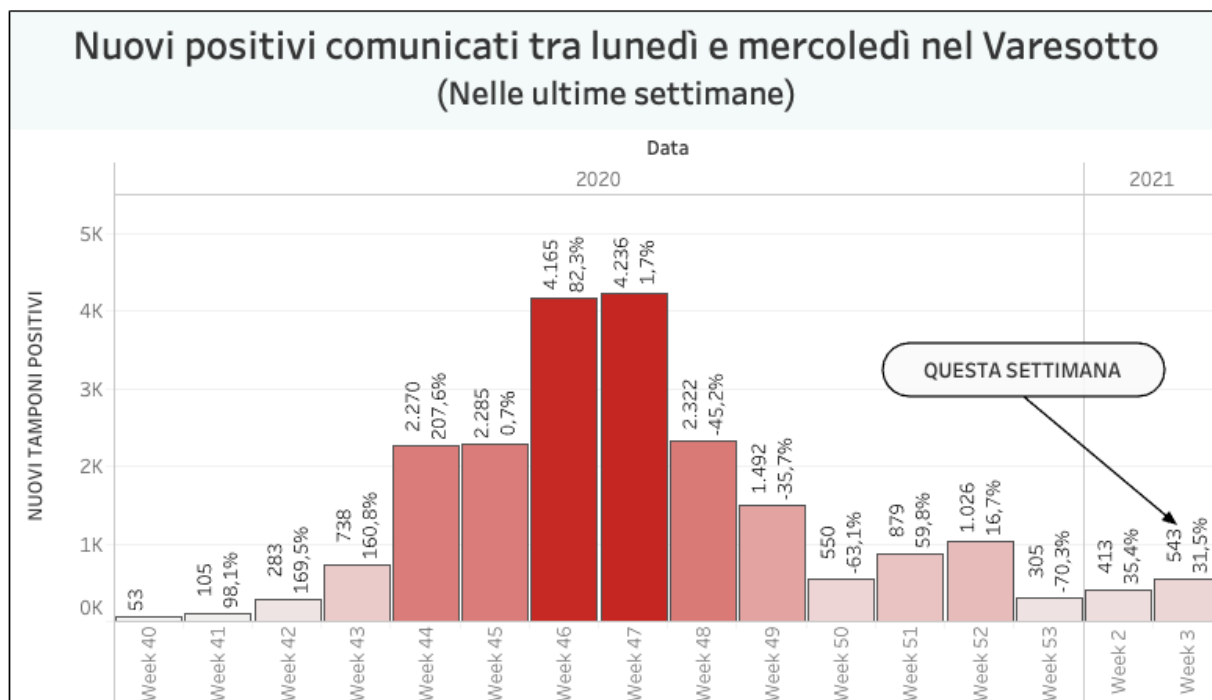
Ricoveri in terapia intensiva in Lombardia: **-4 (-0,8% rispetto a ieri)**

Decessi in Lombardia **+51**

Un altro parametro che può essere molto indicativo di un aspetto importante dell'emergenza è quello delle chiamate alle centrali operative del 118 per richieste di intervento su eventi classificati come “problemi respiratori o infettivi”. Si tratta in sostanza degli interventi delle ambulanze per casi all'interno dei quali è molto probabile siano trattati “sospetti Covid”. La provincia di Varese ricade sotto l'area di competenza della SOREU dei Laghi, il riferimento per i territori di Como, Varese, Lecco e l'area del Legnanese. All'interno di questo grafico si possono osservare gli interventi per “problemi respiratori o infettivi” registrati da febbraio ad oggi.

Andamento settimanale dei tamponi positivi in provincia

*Vista l'oscillazione del numero di tamponi comunicati quotidianamente, che non è mai uniforme nei giorni della settimana, abbiamo costruito una visualizzazione che permette di confrontare i dati comunicati giorno per giorno con quelli degli stessi giorni della settimana precedente. In provincia di Varese quelli comunicati tra lunedì e martedì della settimana scorsa erano 413 questa settimana sono 543. È il **31,5% in più**.*



Nella regione Lombardia il numero dei tamponi comunicato oggi è di 31.880. **I nuovi positivi sono 2.245**, il rapporto è pari **al 7%** sul totale dei tamponi effettuati. I lombardi **attualmente positivi al virus sono 54.963 (+548)**.

I dati di mercoledì 13 gennaio in Lombardia

i tamponi effettuati: 31.880 totale complessivo: 5.109.218

i nuovi casi positivi: 2.245 (di cui 139 'debolmente positivi')

i guariti/dimessi totale complessivo: 424.720 (+1.646), di cui 3.665 dimessi e 421.055 guariti

in terapia intensiva: 462 (-4)

i ricoverati non in terapia intensiva: 3.651 (+10)

i decessi, totale complessivo: 25.954 (+51)



Andamento degli ospedalizzati in Lombardia

Nuovi casi nelle province lombarde

Milano: **+544** di cui 215 a Milano città;

Bergamo: **+118**

Brescia: **+365**

Como: **+121**

Cremona: **+79**

Lecco: **+89**

Lodi: **+60**

Mantova: **+202**

Monza e Brianza: **+129**

Pavia: **+206**

Sondrio: **+40**

Varese: **+218**

Aumenti nei 10 comuni con più contagi

Busto Arsizio 5240 casi totali da inizio anno **+19 rispetto a ieri**
 Varese 4603 casi totali da inizio anno **+23 rispetto a ieri**
 Gallarate 3199 casi totali da inizio anno **+7 rispetto a ieri**
 Saronno 2675 casi totali da inizio anno **+9 rispetto a ieri**
 Cassano Magnago 1334 casi totali da inizio anno **+8 rispetto a ieri**
 Caronno Pertusella 1178 casi totali da inizio anno **+0 rispetto a ieri**
 Malnate 1218 casi totali da inizio anno **+9 rispetto a ieri**
 Tradate 1197 casi totali da inizio anno **+6 rispetto a ieri**
 Somma Lombardo 1009 casi totali da inizio anno **+3 rispetto a ieri**
 Luino 1001 casi totali da inizio anno **+2 rispetto a ieri**

I dati in Italia

Casi totali – Attualmente positivi – **incremento giornalieri**

Abruzzo: 38.339 (11.216) **(+314)**
 Basilicata: 12.197 (6.736) **(+72)**
 Calabria: 27.736 (9.611) **(+283)**
 Campania: 202.552 (72.260) **(+1.098)**
 Emilia-Romagna: 195.573 (57.980) **(+1.178)**
 Friuli Venezia Giulia: 57.787 (12.798) **(+546)**
 Lazio: 183.908 (78.223) **(+1.612)**
 Liguria: 64.671 (5.002) **(+395)**
 Lombardia: 505.637 (54.963) **(+2.245)**
 Marche: 48.127 (13.158) **(+480)**
 Molise: 7.236 (1.116) **(+97)**
 P.A. Bolzano: 32.012 (11.675) **(+269)**
 P.A. Trento: 24.118 (1.988) **(+175)**
 Piemonte: 209.481 (14.760) **(+1.009)**
 Puglia: 104.578 (55.478) **(+1.082)**
 Sardegna: 34.669 (17.447) **(+233)**
 Sicilia: 113.524 (44.677) **(+1.969)**
 Toscana: 126.140 (8.826) **(+507)**
 Umbria: 31.467 (4.470) **(+307)**
 Valle d'Aosta: 7.565 (420) **(+19)**
 Veneto: 291.719 (81.970) **(+1.884)**

I dati del Piemonte

(In aggiornamento)

Diffusione della pandemia sul territorio nazionale

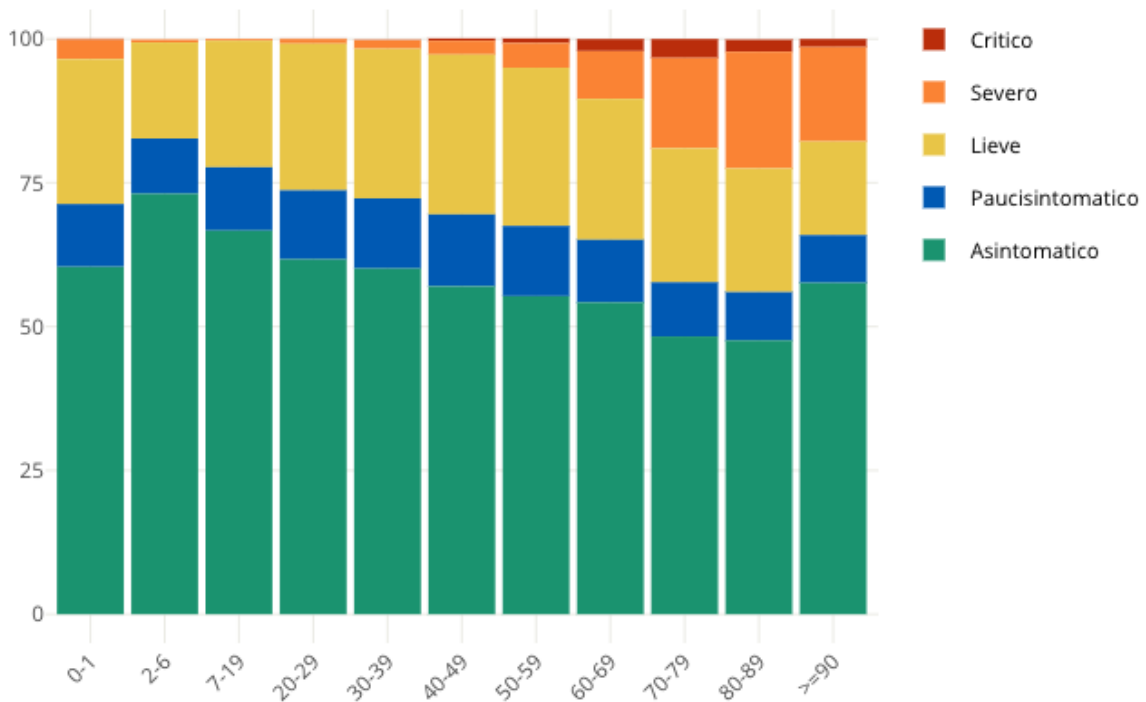
Video a cura di Andrea Berni

?

Insorgenza di sintomi nei positivi: casi degli ultimi 30 giorni in Italia

Come noto siamo in una fase nella quale i positivi al virus spesso emergono nell'ambito di campagne sierologiche, controlli dei contatti e in caso di rientro dall'estero. Questo fa emergere un numero di positivi privo di sintomatologia molto più alto rispetto a quanto avveniva durante la prima ondata di SarsCov-2 quando i tamponi veniva fatti soprattutto a persone che presentavano una sintomatologia evidente. **Il grafico seguente è elaborato da Epicentro.iss.**

Proporzione (%) di casi di COVID-19 segnalati in Italia negli ultimi 30 giorni per stato clinico e classe di età (dato disponibile per 345.154 casi)



This entry was posted on Wednesday, January 13th, 2021 at 5:42 pm and is filed under [Lombardia, Salute](#)

You can follow any responses to this entry through the [Comments \(RSS\)](#) feed. Responses are currently closed, but you can [trackback](#) from your own site.