

VerbanoNews

Le news del Lago Maggiore

Coronavirus: i nuovi positivi sono 144 nel Varesotto, 1.146 in Lombardia

Tomaso Bassani · Tuesday, January 12th, 2021

Secondo il report sulla diffusione del contagio di Regione Lombardia di **martedì 12 gennaio** risultano **144 nuovi casi di cittadini positivi a SarsCov-2 nel Varesotto**.

Ti stai chiedendo dove troviamo i dati di questo bollettino? Come mai non diciamo quanti tamponi fanno a Varese? Perché non comunichiamo quanti sono gli asintomatici? Sei convinto che “facciamo terrorismo”? Forse è meglio se prima di proseguire nella lettura leggi tutte le [FAQ sul bollettino serale dei contagi](#)

DATI PRINCIPALI

Nuovi tamponi positivi in provincia di Varese: **+144**

Nuovi positivi in Lombardia: **+1.146**

Ricoveri per Covid in Lombardia: **+119 (+3,8% rispetto a ieri)**

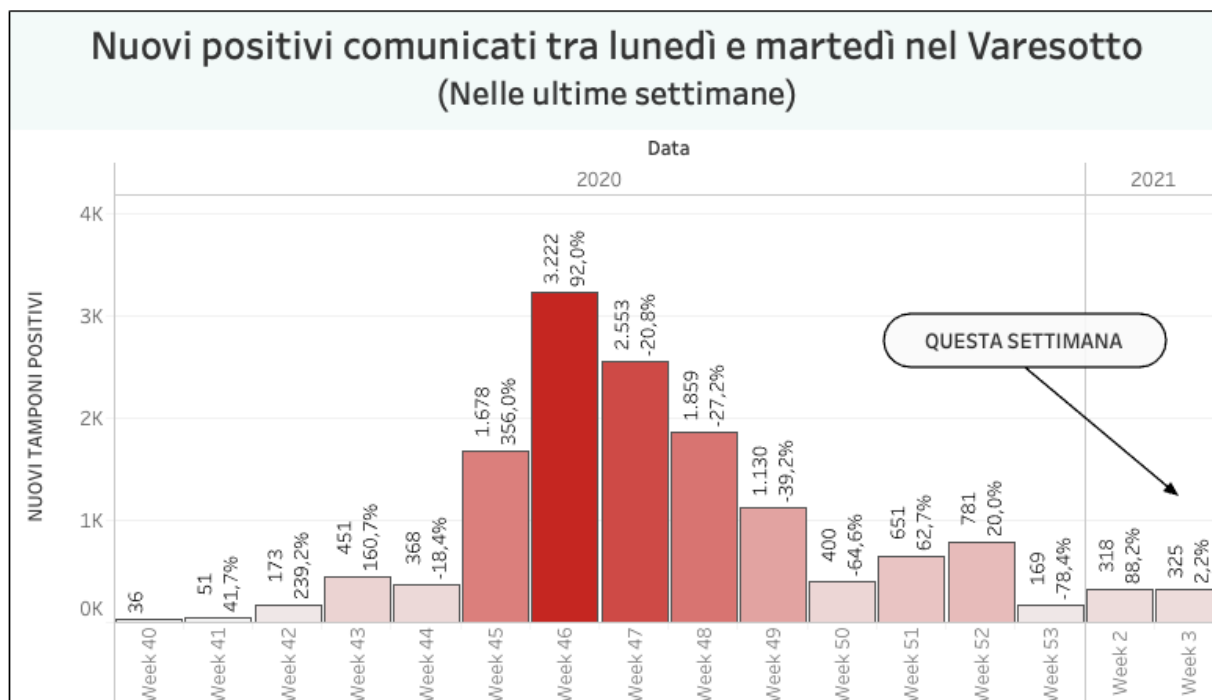
Ricoveri in terapia intensiva in Lombardia: **+4 (+0,8% rispetto a ieri)**

Decessi in Lombardia **+54**

Un altro parametro che può essere molto indicativo di un aspetto importante dell'emergenza è quello delle chiamate alle centrali operative del 118 per richieste di intervento su eventi classificati come “problemi respiratori o infettivi”. Si tratta in sostanza degli interventi delle ambulanze per casi all'interno dei quali è molto probabile siano trattati “sospetti Covid”. La provincia di Varese ricade sotto l'area di competenza della SOREU dei Laghi, il riferimento per i territori di Como, Varese, Lecco e l'area del Legnanese. All'interno di questo grafico si possono osservare gli interventi per “problemi respiratori o infettivi” registrati da febbraio ad oggi.

Andamento settimanale dei tamponi positivi in provincia

Vista l'oscillazione del numero di tamponi comunicati quotidianamente, che non è mai uniforme nei giorni della settimana, abbiamo costruito una visualizzazione che permette di confrontare i dati comunicati giorno per giorno con quelli degli stessi giorni della settimana precedente. In provincia di Varese quelli comunicati tra lunedì e martedì della settimana scorsa erano 318 questa settimana sono 325. È il 2% in più.



Nella regione Lombardia il numero dei tamponi comunicato oggi è di 15.964. **I nuovi positivi sono 1.146**, il rapporto è pari **al 7,1%** sul totale dei tamponi effettuati. I lombardi **attualmente positivi al virus sono 54.415 (-92)**.

I dati di martedì 12 gennaio in Lombardia

- i tamponi effettuati: 15.964 totale complessivo: 5.077.338
- i nuovi casi positivi: 1.146 (di cui 61 ‘debolmente positivi’)
- i guariti/dimessi totale complessivo: 423.074 (+1.184), di cui 3.586 dimessi e 419.488 guariti
- in terapia intensiva: 466 (+4)
- i ricoverati non in terapia intensiva: 3.641 (+119)
- i decessi, totale complessivo: 25.903 (+54)



Andamento degli ospedalizzati in Lombardia

Nuovi casi nelle province lombarde

Milano: 180.351 **(+370)**
 Varese: 54.499 **(+144)**
 Monza e della Brianza: 49.765 **(+48)**
 Brescia: 46.127 **(+135)**
 Como: 36.067 **(+54)**
 Bergamo: 29.250 **(+26)**
 Pavia: 26.219 **(+95)**
 Mantova: 18.152 **(+154)**
 Cremona: 15.174 **(+7)**
 Lecco: 14.085 **(+37)**
 Lodi: 11.124 **(+39)**
 Sondrio: 9.203 **(+52)**

Aumenti nei 10 comuni con più contagi

Busto Arsizio 5221 casi totali da inizio anno **+33 rispetto a ieri**

Varese 4580 casi totali da inizio anno **+10 rispetto a ieri**

Gallarate 3192 casi totali da inizio anno **+8 rispetto a ieri**

Saronno 2666 casi totali da inizio anno **+4 rispetto a ieri**

Cassano Magnago 1326 casi totali da inizio anno **+1 rispetto a ieri**

Caronno Pertusella 1178 casi totali da inizio anno **+1 rispetto a ieri**

Malnate 1209 casi totali da inizio anno **+1 rispetto a ieri**

Tradate 1191 casi totali da inizio anno **+9 rispetto a ieri**

Somma Lombardo 1006 casi totali da inizio anno **+2 rispetto a ieri**

Luino 999 casi totali da inizio anno **+8 rispetto a ieri**

I dati in Italia

Casi totali – Attualmente positivi – **incremento giornalieri**

Abruzzo: 38.025 (11.137) **(+152)**

Basilicata: 12.126 (6.720) **(+168)**

Calabria: 27.453 (9.744) **(+249)**

Campania: 201.454 (72.589) **(+662)**

Emilia-Romagna: 194.395 (60.192) **(+1.563)**

Friuli Venezia Giulia: 57.241 (12.918) **(+647)**

Lazio: 182.296 (78.587) **(+1.381)**

Liguria: 64.276 (5.028) **(+276)**

Lombardia: 503.392 (54.415) **(+1.146)**

Marche: 47.647 (14.190) **(+499)**

Molise: 7.139 (1.152) **(+24)**

P.A. Bolzano: 31.743 (11.696) **(+99)**

P.A. Trento: 23.943 (1.973) **(+234)**

Piemonte: 208.472 (14.770) **(+901)**

Puglia: 103.496 (55.250) **(+1.261)**

Sardegna: 34.436 (17.413) **(+411)**

Sicilia: 111.555 (44.038) **(+1.913)**

Toscana: 125.633 (8.723) **(+303)**

Umbria: 31.160 (4.348) **(+205)**

Valle d'Aosta: 7.546 (432) **(+14)**

Veneto: 289.835 (84.725) **(+2.134)**

I dati del Piemonte

(In aggiornamento)

Diffusione della pandemia sul territorio nazionale

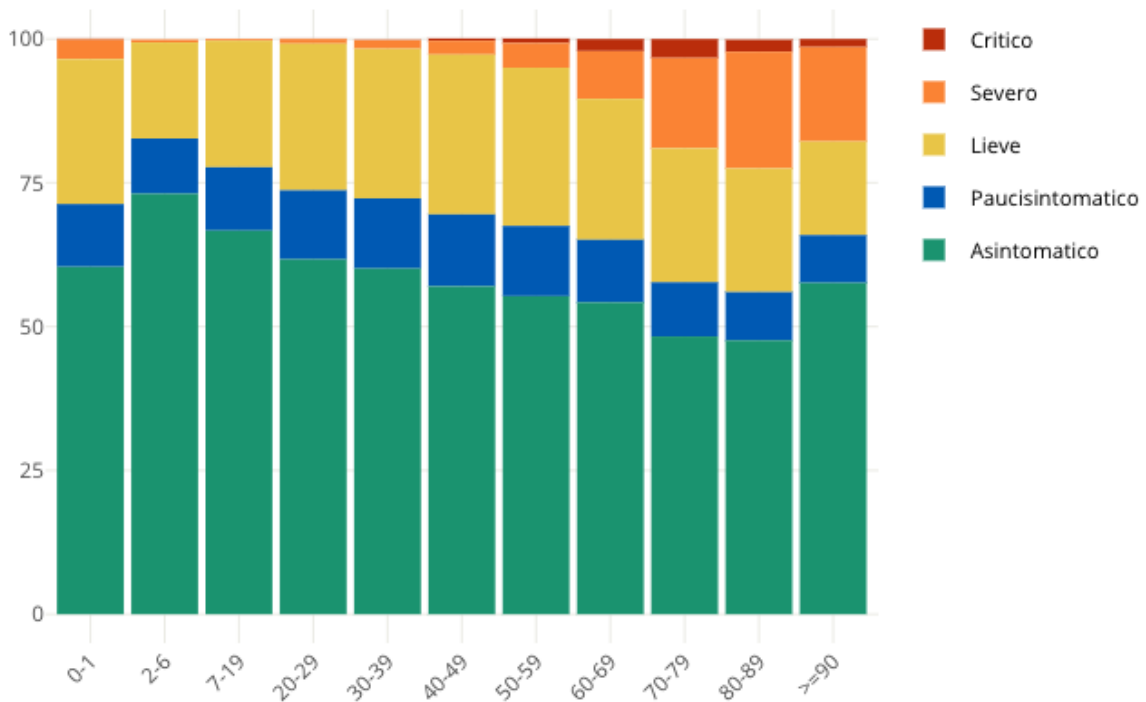
Video a cura di Andrea Berni

?

Insorgenza di sintomi nei positivi: casi degli ultimi 30 giorni in Italia

Come noto siamo in una fase nella quale i positivi al virus spesso emergono nell'ambito di campagne sierologiche, controlli dei contatti e in caso di rientro dall'estero. Questo fa emergere un numero di positivi privo di sintomatologia molto più alto rispetto a quanto avveniva durante la prima ondata di SarsCov-2 quando i tamponi veniva fatti soprattutto a persone che presentavano una sintomatologia evidente. **Il grafico seguente è elaborato da Epicentro.iss.**

Proporzione (%) di casi di COVID-19 segnalati in Italia negli ultimi 30 giorni per stato clinico e classe di età (dato disponibile per 345.154 casi)



This entry was posted on Tuesday, January 12th, 2021 at 5:35 pm and is filed under [Lombardia, Salute](#)

You can follow any responses to this entry through the [Comments \(RSS\)](#) feed. Responses are currently closed, but you can [trackback](#) from your own site.