

# VerbanoNews

Le news del Lago Maggiore

## Coronavirus: i nuovi positivi sono 541 nel Varesotto, 3.267 in Lombardia

Tomaso Bassani · Sunday, January 10th, 2021

Secondo il report sulla diffusione del contagio di Regione Lombardia di **domenica 10 gennaio** risultano **541 nuovi casi di cittadini positivi a SarsCov-2 nel Varesotto**.

*Ti stai chiedendo dove troviamo i dati di questo bollettino? Come mai non diciamo quanti tamponi fanno a Varese? Perché non comunichiamo quanti sono gli asintomatici? Sei convinto che “facciamo terrorismo”? **Forse è meglio se prima di proseguire nella lettura leggi tutte le FAQ sul bollettino serale dei contagi***

### DATI PRINCIPALI

Nuovi tamponi positivi in provincia di Varese: **+541**

Nuovi positivi in Lombardia: **+3267**

Ricoveri per Covid in Lombardia: **+21 (+0,6% rispetto a ieri)**

Ricoveri in terapia intensiva in Lombardia: **+3 (+0,6% rispetto a ieri)**

Decessi in Lombardia **+59**

### Andamento settimanale dei tamponi positivi in provincia

*Vista l'oscillazione del numero di tamponi comunicati quotidianamente, che non è mai uniforme nei giorni della settimana, abbiamo costruito una visualizzazione che permette di confrontare i dati comunicati giorno per giorno con quelli degli stessi giorni della settimana precedente. In provincia di Varese quelli comunicati tra lunedì e domenica della settimana scorsa erano 1592 questa settimana sono 1751. **È il 10% in più.***

Un altro parametro che può essere molto indicativo di un aspetto importante dell'emergenza è quello delle chiamate alle centrali operative del 118 per richieste di intervento su eventi classificati come “problemi respiratori o infettivi”. Si tratta in sostanza degli interventi delle ambulanze per casi all'interno dei quali è molto probabile siano trattati “sospetti Covid”. La provincia di Varese ricade sotto l'area di competenza della SOREU dei Laghi, il riferimento per i territori di Como, Varese, Lecco e l'area del Legnanese. All'interno di questo grafico si possono osservare gli interventi per “problemi respiratori o infettivi” registrati da febbraio ad oggi.

Nella regione Lombardia il numero dei tamponi comunicato oggi è di 25.011. **I nuovi positivi sono 3.267**, il rapporto è pari **al 13%** sul totale dei tamponi effettuati. I lombardi **attualmente positivi al virus sono 57.798 (+2.361)**.

### I dati di domenica 10 gennaio in Lombardia

- i tamponi effettuati: 25.011 totale complessivo: 5.048.018
- i nuovi casi positivi: 3.267 (di cui 118 ‘debolmente positivi’)
- i guariti/dimessi totale complessivo: 417.173 (+847), di cui 3.839 dimessi e 413.334 guariti
- in terapia intensiva: 459 (+3)
- i ricoverati non in terapia intensiva: 3.598 (+21)
- i decessi, totale complessivo: 25.787 (+59)



## Andamento degli ospedalizzati in Lombardia

### Nuovi casi nelle province lombarde

Milano: 179.547 **(+594)**  
 Varese: 54.174 **(+541)**  
 Monza e della Brianza: 49.643 **(+214)**  
 Brescia: 45.703 **(+522)**  
 Como: 35.878 **(+423)**  
 Bergamo: 29.149 **(+195)**  
 Pavia: 26.095 **(+206)**  
 Mantova: 17.933 **(+190)**  
 Cremona: 15.121 **(+92)**  
 Lecco: 14.005 **(+116)**  
 Lodi: 11.065 **(+42)**  
 Sondrio: 9.145 **(+78)**

### Aumenti nei 10 comuni con più contagi

Busto Arsizio 5170 casi totali da inizio anno +57 rispetto a ieri  
 Varese 4557 casi totali da inizio anno +39 rispetto a ieri  
 Gallarate 3178 casi totali da inizio anno +32 rispetto a ieri  
 Saronno 2653 casi totali da inizio anno +5 rispetto a ieri  
 Cassano Magnago 1320 casi totali da inizio anno +13 rispetto a ieri  
 Caronno Pertusella 1177 casi totali da inizio anno +6 rispetto a ieri  
 Malnate 1198 casi totali da inizio anno +17 rispetto a ieri  
 Tradate 1180 casi totali da inizio anno +14 rispetto a ieri  
 Somma Lombardo 1003 casi totali da inizio anno +12 rispetto a ieri

### I dati in Italia

Casi totali – Attualmente positivi – **incremento giornalieri**

Abruzzo: 37.753 (11.541) **(+315)**  
 Basilicata: 11.879 (6.637) **(+108)**

Calabria: 26.934 (9.612) **(+409)**  
Campania: 199.771 (75.388) **(+1.253)**  
Emilia-Romagna: 190.892 (59.908) **(+2.193)**  
Friuli Venezia Giulia: 56.233 (12.885) **(+642)**  
Lazio: 179.661 (78.785) **(+1.746)**  
Liguria: 63.774 (5.226) **(+374)**  
Lombardia: 500.758 (57.798) **(+3.267)**  
Marche: 46.815 (15.246) **(+687)**  
Molise: 7.090 (1.246) **(+112)**  
P.A. Bolzano: 31.519 (11.660) **(+262)**  
P.A. Trento: 23.640 (1.998) **(+345)**  
Piemonte: 206.962 (15.342) **(+803)**  
Puglia: 101.613 (55.279) **(+1.162)**  
Sardegna: 33.794 (17.227) **(+301)**  
Sicilia: 108.055 (41.506) **(+1.733)**  
Toscana: 124.951 (9.101) **(+472)**  
Umbria: 30.906 (4.304) **(+257)**  
Valle d'Aosta: 7.505 (430) **(+19)**  
Veneto: 285.986 (88.813) **(+2.167)**

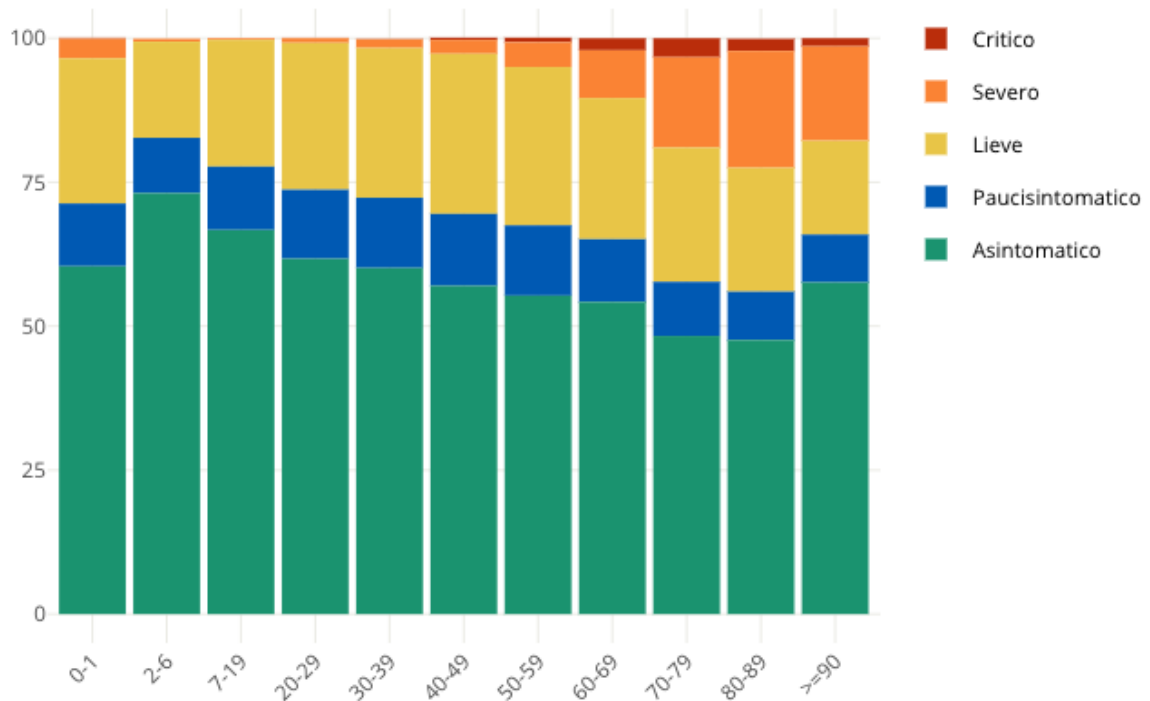
## I dati del Piemonte

(In aggiornamento)

### Insorgenza di sintomi nei positivi: casi degli ultimi 30 giorni in Italia

Come noto siamo in una fase nella quale i positivi al virus spesso emergono nell'ambito di campagne sierologiche, controlli dei contatti e in caso di rientro dall'estero. Questo fa emergere un numero di positivi privo di sintomatologia molto più alto rispetto a quanto avveniva durante la prima ondata di SarsCov-2 quando i tamponi venivano fatti soprattutto a persone che presentavano una sintomatologia evidente. **Il grafico seguente è elaborato da Epicentro.iss.**

Proporzione (%) di casi di COVID-19 segnalati in Italia negli ultimi 30 giorni per stato clinico e classe di età (dato disponibile per 345.154 casi)



This entry was posted on Sunday, January 10th, 2021 at 6:21 pm and is filed under [Lombardia, Salute](#). You can follow any responses to this entry through the [Comments \(RSS\)](#) feed. Responses are currently closed, but you can [trackback](#) from your own site.