

VerbanoNews

Le news del Lago Maggiore

Coronavirus: i nuovi positivi sono 87 nel Varesotto, tornano a crescere i ricoveri in Lombardia

Tomaso Bassani · Saturday, January 9th, 2021

Secondo il report sulla diffusione del contagio di Regione Lombardia di **sabato 9 gennaio** risultano **87 nuovi casi di cittadini positivi a SarsCov-2 nel Varesotto**.

*Ti stai chiedendo dove troviamo i dati di questo bollettino? Come mai non diciamo quanti tamponi fanno a Varese? Perché non comunichiamo quanti sono gli asintomatici? Sei convinto che “facciamo terrorismo”? **Forse è meglio se prima di proseguire nella lettura leggi tutte le FAQ sul bollettino serale dei contagi***

DATI PRINCIPALI

Nuovi tamponi positivi in provincia di Varese: **+87**

Nuovi positivi in Lombardia: **+2506**

Ricoveri per Covid in Lombardia: **+141 (+4,1% rispetto a ieri)**

Ricoveri in terapia intensiva in Lombardia: **-10 (-2,1% rispetto a ieri)**

Decessi in Lombardia **+63**

Un altro parametro che può essere molto indicativo di un aspetto importante dell'emergenza è quello delle chiamate alle centrali operative del 118 per richieste di intervento su eventi classificati come “problemi respiratori o infettivi”. Si tratta in sostanza degli interventi delle ambulanze per casi all'interno dei quali è molto probabile siano trattati “sospetti Covid”. La provincia di Varese ricade sotto l'area di competenza della SOREU dei Laghi, il riferimento per i territori di Como, Varese, Lecco e l'area del Legnanese. All'interno di questo grafico si possono osservare gli interventi per “problemi respiratori o infettivi” registrati da febbraio ad oggi.

Nella regione Lombardia il numero dei tamponi comunicato oggi è di 24.847. **I nuovi positivi sono 2.506**, il rapporto è pari **al 10%** sul totale dei tamponi effettuati. I lombardi **attualmente positivi al virus sono 55.437 (+760)**.

I dati di sabato 9 gennaio in Lombardia

(In aggiornamento)

Andamento degli ospedalizzati in Lombardia

Nuovi casi nelle province lombarde

Milano: 178.953 (+641)

Varese: 53.633 (+87)

Monza e della Brianza: 49.429 (+195)

Brescia: 45.181 (+413)

Como: 35.455 (+227)

Bergamo: 28.954 (+62)

Pavia: 25.889 (+183)

Mantova: 17.743 (+244)

Cremona: 15.029 (+139)

Lecco: 13.889 (+113)

Lodi: 11.023 (+73)

Sondrio: 9.067 (+70)

Aumenti nei 10 comuni con più contagi

Busto Arsizio 5113 casi totali da inizio anno +3 rispetto a ieri

Varese 4518 casi totali da inizio anno +15 rispetto a ieri

Gallarate 3146 casi totali da inizio anno +8 rispetto a ieri

Saronno 2648 casi totali da inizio anno +11 rispetto a ieri

Cassano Magnago 1307 casi totali da inizio anno +0 rispetto a ieri

Caronno Pertusella 1171 casi totali da inizio anno +0 rispetto a ieri

Malnate 1181 casi totali da inizio anno +0 rispetto a ieri

Tradate 1166 casi totali da inizio anno +0 rispetto a ieri

Somma Lombardo 991 casi totali da inizio anno +1 rispetto a ieri

Samarate 979 casi totali da inizio anno +0 rispetto a ieri

I dati in Italia

Casi totali – Attualmente positivi – **incremento giornalieri**

Abruzzo: 37.438 (11.263) (+400)

Basilicata: 11.771 (6.559) (+143)

Calabria: 26.525 (9.270) (+423)

Campania: 198.518 (75.276) (+1.263)

Emilia-Romagna: 188.701 (58.368) (+1.790)

Friuli Venezia Giulia: 55.591 (12.890) (+1.015)

Lazio: 177.915 (78.169) (+1.543)

Liguria: 63.400 (5.144) (+526)

Lombardia: 497.491 (55.437) (+2.506)

Marche: 46.128 (14.606) (+688)

Molise: 6.978 (1.165) (+38)

P.A. Bolzano: 31.257 (11.523) (+380)

P.A. Trento: 23.295 (1.838) (+142)

Piemonte: 206.159 (15.829) (+1.532)

Puglia: 100.451 (54.735) (+1.499)

Sardegna: 33.493 (17.142) **(+305)**
 Sicilia: 106.322 (40.398) **(+1.839)**
 Toscana: 124.479 (9.105) **(+529)**
 Umbria: 30.649 (4.237) **(+295)**
 Valle d'Aosta: 7.486 (437) **(+22)**
 Veneto: 283.819 (89.451) **(+3.100)**

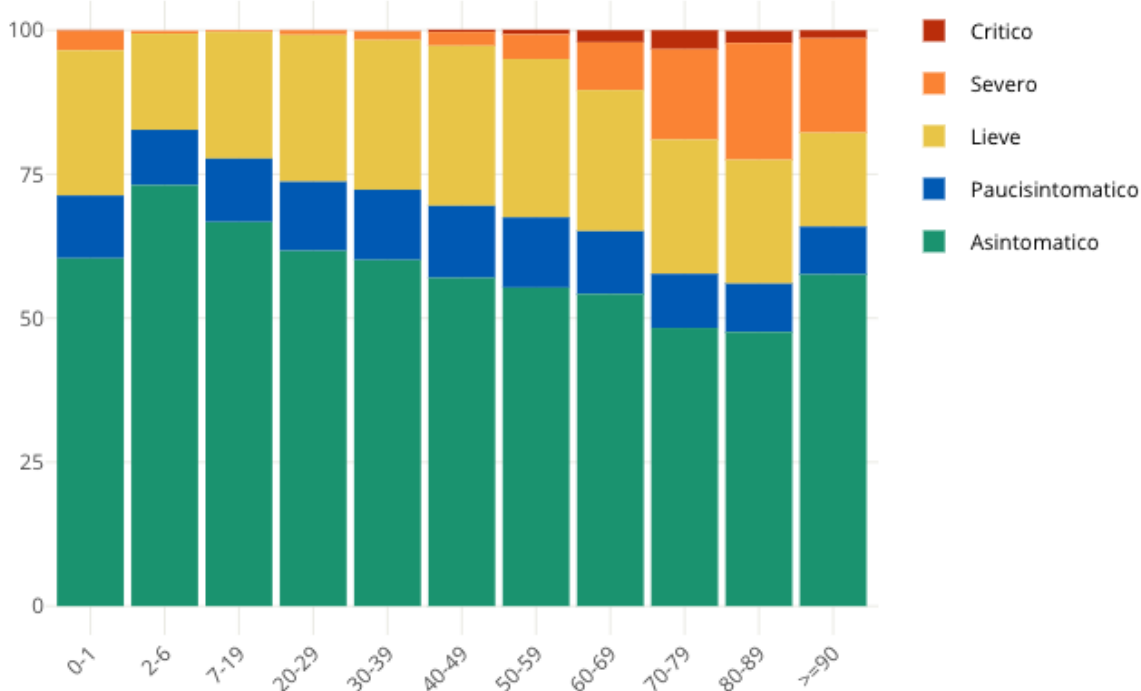
I dati del Piemonte

(In aggiornamento)

Insorgenza di sintomi nei positivi: casi degli ultimi 30 giorni in Italia

Come noto siamo in una fase nella quale i positivi al virus spesso emergono nell'ambito di campagne sierologiche, controlli dei contatti e in caso di rientro dall'estero. Questo fa emergere un numero di positivi privo di sintomatologia molto più alto rispetto a quanto avveniva durante la prima ondata di SarsCov-2 quando i tamponi veniva fatti soprattutto a persone che presentavano una sintomatologia evidente. **Il grafico seguente è elaborato da Epicentro.iss.**

Proporzione (%) di casi di COVID-19 segnalati in Italia negli ultimi 30 giorni per stato clinico e classe di età (dato disponibile per 345.154 casi)



This entry was posted on Saturday, January 9th, 2021 at 5:37 pm and is filed under [Lombardia](#), [Salute](#). You can follow any responses to this entry through the [Comments \(RSS\)](#) feed. Responses are currently closed, but you can [trackback](#) from your own site.

