

# VerbanoNews

Le news del Lago Maggiore

## Coronavirus: 72 nuovi positivi nel Varesotto, in Lombardia 1402

Tomaso Bassani · Saturday, January 2nd, 2021

Secondo il report sulla diffusione del contagio di Regione Lombardia di **sabato 2 gennaio** risultano **72 nuovi casi di cittadini positivi a SarsCov-2 nel Varesotto** (foto dal profilo Facebook dell'Asst Sette Laghi).

*Ti stai chiedendo dove troviamo i dati di questo bollettino? Come mai non diciamo quanti tamponi fanno a Varese? Perché non comunichiamo quanti sono gli asintomatici? Sei convinto che "facciamo terrorismo"? Forse è meglio se prima di proseguire nella lettura leggi tutte le FAQ sul bollettino serale dei contagi*

---

### DATI PRINCIPALI

Nuovi tamponi positivi in provincia di Varese: **+72**

Nuovi positivi in Lombardia: **+1402**

Ricoveri per Covid in Lombardia: **3.293 (-59)**

Ricoveri in terapia intensiva in Lombardia: **491 (+4)**

Decessi in Lombardia **25.281 (+78)**

A fronte di 11.758 tamponi effettuati sono 1.402 i nuovi positivi (11,9%). I guariti/dimessi sono 626.

### I dati di SABATO 2 GENNAIO in Lombardia

- i tamponi effettuati: 11.758 totale complessivo: 4.896.792
- i nuovi casi positivi: 1.402 (di cui 71 'debolmente positivi')
- i guariti/dimessi totale complessivo: 402.070 (+626), di cui 3.721 dimessi e 398.349 guariti
- in terapia intensiva: 491 (+4)
- i ricoverati non in terapia intensiva:
- i decessi, totale complessivo: 25.281 (+78)



## Nuovi casi nelle province lombarde

Milano: 175.409 (596 di cui 163 a Milano città)

**Varese: 52.015 (72)**

Monza e della Brianza: 48.603 (131)

Brescia: 42.648 (226)

Como: 34.145 (28)

Bergamo: 28.476 (101)

Pavia: 24.991 (49)

Mantova: 16.627 (55)

Cremona: 14.597 (46)

Lecco: 13.491 (69)

Lodi: 10.728 (16)

Sondrio: 8.663 (11)

## I dati in Italia

Casi totali – Attualmente positivi – **incremento giornaliero**

**Lombardia: 483.361 (56.010) (1.402)**

Veneto: 261.845 (94.121) (3.165)

Piemonte: 199.319 (24.197) (433)

Campania: 191.799 (78.015) (392)

Emilia-Romagna: 176.170 (58.506) (2.035)

Lazio: 166.239 (76.448) (1.275)

Toscana: 121.415 (10.021) (498)

Sicilia: 95.500 (34.950) (734)

Puglia: 92.703 (53.812) (344)

Liguria: 61.084 (5.702) (203)

Friuli Venezia Giulia: 51.101 (11.847) (359)

Marche: 42.602 (11.787) (285)

Abruzzo: 35.746 (11.251) (23)

Sardegna: 31.667 (16.672) (189)

P.A. Bolzano: 29.850 (10.838) (86)

Umbria: 29.238 (3.793) (50)  
Calabria: 24.440 (8.816) (175)  
P.A. Trento: 22.149 (1.982) (116)  
Basilicata: 11.021 (6.142) (39)  
Valle d'Aosta: 7.297 (413) (7)  
Molise: 6.655 (1.739) (21)

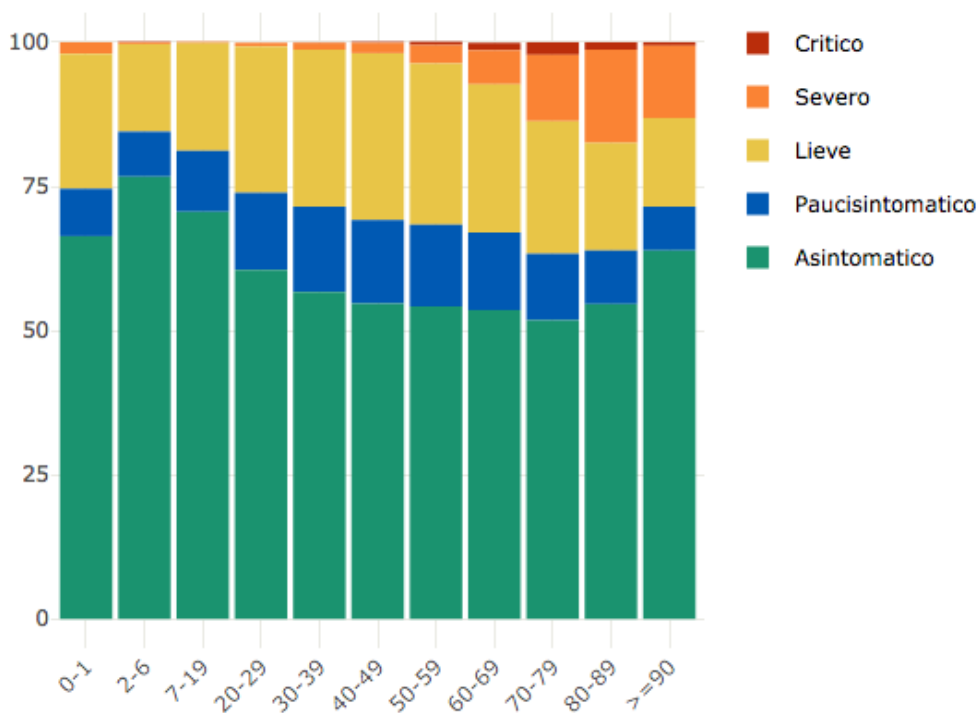
### **VARESE E' LA QUINTA PROVINCIA PIU' COLPITA D'ITALIA**

Milano: 175.409 (596)  
Roma: 120.362 (1622)  
Napoli: 116.679 (429)  
Torino: 104.803 (165)  
**Varese: 52.015 (72)**  
Treviso: 51.522 (833)  
Verona: 51.474 (583)  
Monza e della Brianza: 48.603 (131)  
Padova: 47.321 (535)  
Vicenza: 44.147 (307)  
Brescia: 42.648 (226)  
Venezia: 40.415 (591)  
Bologna: 39.606 (613)  
Bari: 35.805 (114)  
Genova: 35.510 (102)  
Caserta: 35.001 (59)  
Como: 34.145 (28)

### **Insorgenza di sintomi nei positivi: casi degli ultimi 30 giorni in Italia**

Come noto siamo in una fase nella quale i positivi al virus spesso emergono nell'ambito di campagne sierologiche, controlli dei contatti e in caso di rientro dall'estero. Questo fa emergere un numero di positivi privo di sintomatologia molto più alto rispetto a quanto avveniva durante la prima ondata di SarsCov-2 quando i tamponi veniva fatti soprattutto a persone che presentavano una sintomatologia evidente. **Il grafico seguente è elaborato da Epicentro.iss.**

**Proporzione (%) di casi di COVID-19 segnalati in Italia negli ultimi 30 giorni per stato clinico e classe di età (dato disponibile per 261.846 casi)**



This entry was posted on Saturday, January 2nd, 2021 at 5:09 pm and is filed under [Lombardia, Salute](#). You can follow any responses to this entry through the [Comments \(RSS\)](#) feed. Responses are currently closed, but you can [trackback](#) from your own site.