

VerbanoNews

Le news del Lago Maggiore

Coronavirus: 650 nuovi positivi nel Varesotto, in Lombardia 3859

Tomaso Bassani · Thursday, December 31st, 2020

Secondo il report sulla diffusione del contagio di Regione Lombardia di **giovedì 31 dicembre** risultano **650 nuovi casi di cittadini positivi a SarsCov-2 nel Varesotto**.

*Ti stai chiedendo dove troviamo i dati di questo bollettino? Come mai non diciamo quanti tamponi fanno a Varese? Perché non comunichiamo quanti sono gli asintomatici? Sei convinto che “facciamo terrorismo”? **Forse è meglio se prima di proseguire nella lettura leggi tutte le FAQ sul bollettino serale dei contagi***

DATI PRINCIPALI

Nuovi tamponi positivi in provincia di Varese: **+650**

Nuovi positivi in Lombardia: **+3859**

Ricoveri per Covid in Lombardia: **3.437 (-180)**

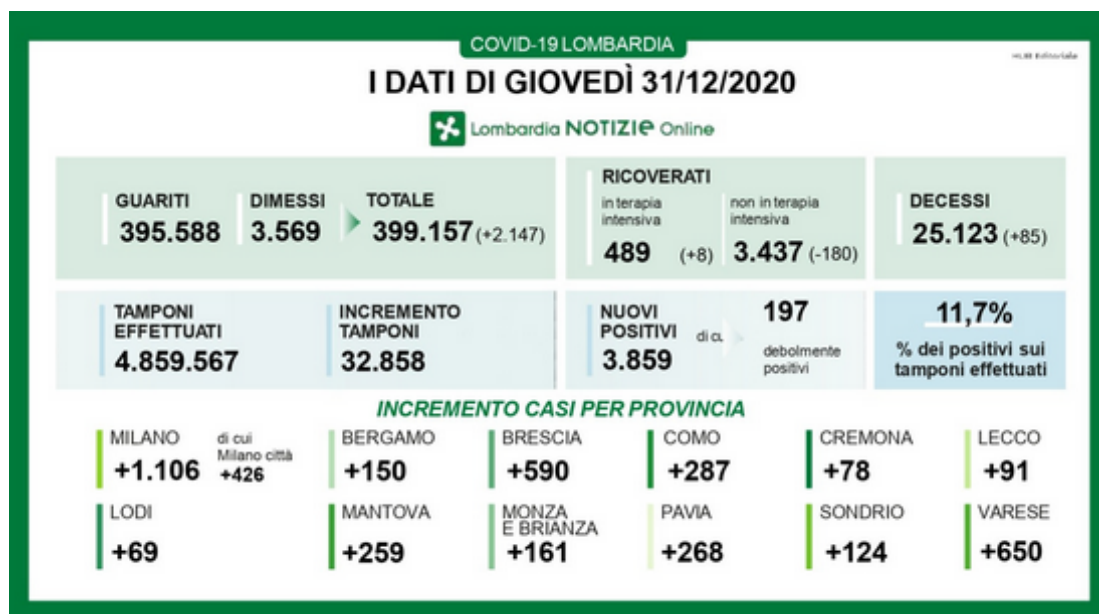
Ricoveri in terapia intensiva in Lombardia: **489 +8**

Decessi in Lombardia **25.123 (+85)**

A fronte di 32.858 tamponi effettuati sono 3.859 i nuovi positivi (11,7%). I guariti/dimessi sono 2.147.

I dati di GIOVEDÌ 31 dicembre in Lombardia

- i tamponi effettuati: 32.858 totale complessivo: 4.859.567
- i nuovi casi positivi: 3.859 (di cui 197 ‘debolmente positivi’)
- i guariti/dimessi totale complessivo: 399.157 (+2.147), di cui 3.569 dimessi e 395.588 guariti
- in terapia intensiva: 489 (+8)
- i ricoverati non in terapia intensiva: 3.437 (-180)
- i decessi, totale complessivo: 25.123 (+85)



Nuovi casi nelle province lombarde

Milano: 1.106 di cui 426 a Milano città;

Bergamo: 150;

Brescia: 590;

Como: 287;

Cremona: 78;

Lecco: 91;

Lodi: 69;

Mantova: 259;

Monza e Brianza: 161;

Pavia: 268;

Sondrio: 124;

Varese: 650.

I dati in Italia

Casi totali – Attualmente positivi – **incremento giornaliero**

Lombardia: 478.903 (54.623) (3.859)

Veneto: 253.875 (91.073) (4.800)

Piemonte: 197.828 (28.257) (1.367)

Campania: 189.673 (77.255) (1.554)

Emilia-Romagna: 171.512 (57.346) (2.116)

Lazio: 163.051 (75.173) (1.767)

Toscana: 120.328 (9.678) (632)

Sicilia: 93.644 (33.868) (1.299)

Puglia: 90.964 (53.002) (1.661)

Liguria: 60.469 (5.620) (472)

Friuli Venezia Giulia: 50.027 (11.798) (877)

Marche: 41.624 (11.178) (703)

Abruzzo: 35.314 (11.073) (456)

Sardegna: 31.113 (16.453) (368)

P.A. Bolzano: 29.494 (10.669) (260)
Umbria: 28.960 (3.777) (300)
Calabria: 23.920 (8.817) (402)
P.A. Trento: 21.840 (1.862) (320)
Basilicata: 10.826 (6.051) (147)
Valle d'Aosta: 7.273 (411) (29)
Molise: 6.528 (1.912) (88)

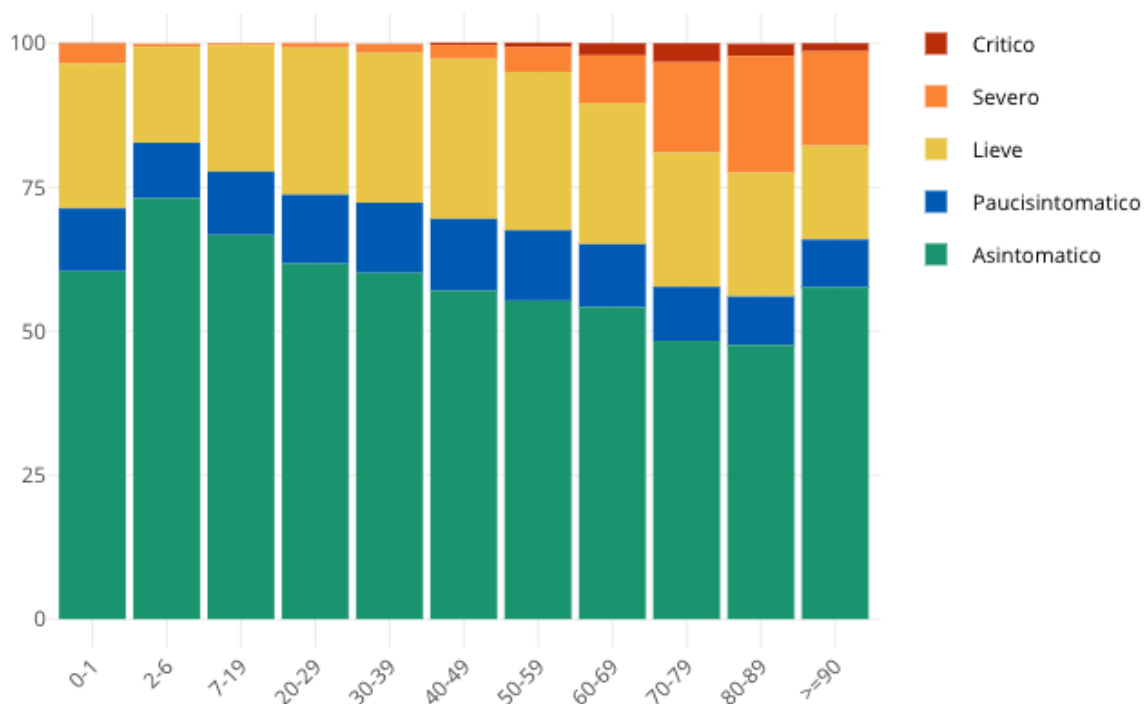
VARESE E' LA QUINTA PROVINCIA PIU' COLPITA D'ITALIA

Milano: 174.013 (1416)
Roma: 117.378 (1443)
Napoli: 115.468 (833)
Torino: 104.188 (676)
Varese: 51.786 (650)
Verona: 49.675 (1101)
Treviso: 49.654 (1072)
Monza e della Brianza: 48.239 (161)
Padova: 46.374 (787)
Vicenza: 43.116 (771)
Brescia: 41.960 (590)
Venezia: 38.865 (692)
Bologna: 38.381 (416)

Insorgenza di sintomi nei positivi: casi degli ultimi 30 giorni in Italia

Come noto siamo in una fase nella quale i positivi al virus spesso emergono nell'ambito di campagne sierologiche, controlli dei contatti e in caso di rientro dall'estero. Questo fa emergere un numero di positivi privo di sintomatologia molto più alto rispetto a quanto avveniva durante la prima ondata di SarsCov-2 quando i tamponi veniva fatti soprattutto a persone che presentavano una sintomatologia evidente. **Il grafico seguente è elaborato da Epicentro.iss.**

Proporzione (%) di casi di COVID-19 segnalati in Italia negli ultimi 30 giorni per stato clinico e classe di età (dato disponibile per 345.154 casi)



This entry was posted on Thursday, December 31st, 2020 at 6:07 pm and is filed under [Lombardia, Salute](#)

You can follow any responses to this entry through the [Comments \(RSS\)](#) feed. Responses are currently closed, but you can [trackback](#) from your own site.