

# VerbanoNews

Le news del Lago Maggiore

## Coronavirus: 68 nuovi positivi nel Varesotto, in Lombardia 843

Tomaso Bassani · Tuesday, December 29th, 2020

Secondo il report sulla diffusione del contagio di Regione Lombardia di **martedì 29 dicembre** risultano **68 nuovi casi di cittadini positivi a SarsCov-2 nel Varesotto**.

*Ti stai chiedendo dove troviamo i dati di questo bollettino? Come mai non diciamo quanti tamponi fanno a Varese? Perché non comunichiamo quanti sono gli asintomatici? Sei convinto che “facciamo terrorismo”? Forse è meglio se prima di proseguire nella lettura leggi tutte le [FAQ sul bollettino serale dei contagi](#)*

### DATI PRINCIPALI

Nuovi tamponi positivi in provincia di Varese: **+68**

Nuovi positivi in Lombardia: **+843**

Ricoveri per Covid in Lombardia: **3.634 (-157)**

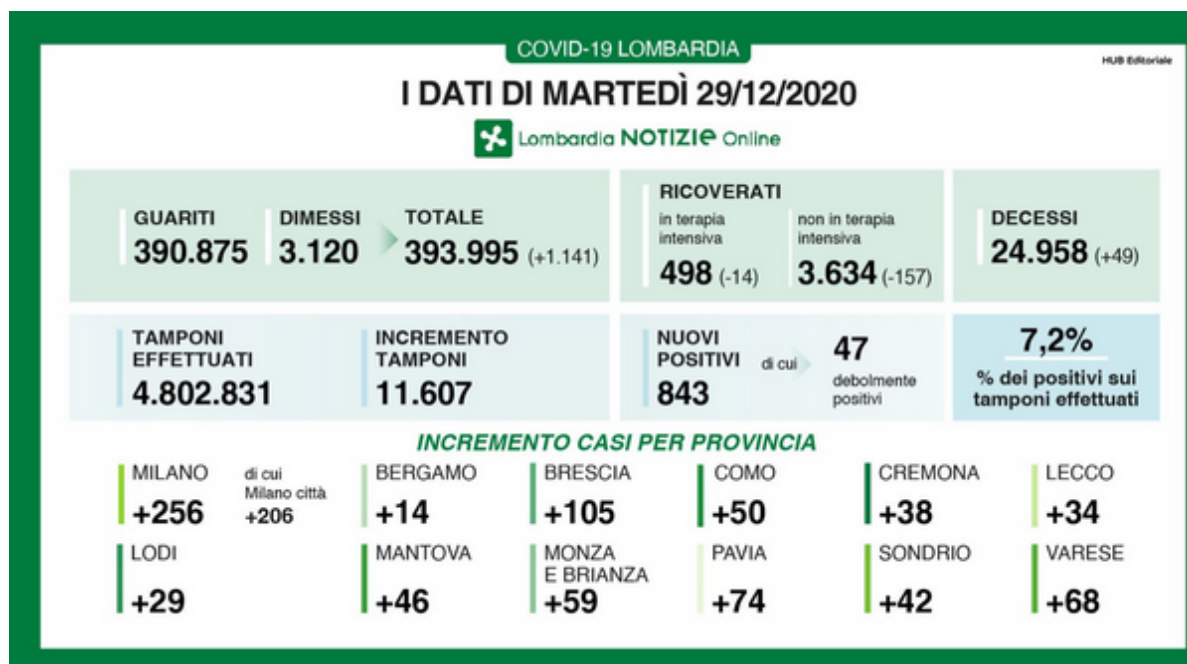
Ricoveri in terapia intensiva in Lombardia: **498 (-14)**

Decessi in Lombardia 24.958 (+49)

Diminuiscono i ricoverati in terapia intensiva (-14) e nei reparti (-157). A fronte di 11.607 tamponi effettuati sono 843 i nuovi positivi (7,2%). I guariti/dimessi sono 1.141.

### I dati di MARTEDÌ 29 dicembre in Lombardia

- i tamponi effettuati: 11.607 totale complessivo: 4.802.831
- i nuovi casi positivi: 843 (di cui 47 ‘debolmente positivi’)
- i guariti/dimessi totale complessivo: 393.995 (+1.141), di cui 3.120 dimessi e 390.875 guariti
- in terapia intensiva: 498 (-14)
- i ricoverati non in terapia intensiva: 3.634 (-157)
- i decessi, totale complessivo: 24.958 (+49)



## Nuovi casi nelle province lombarde

Milano: 256 di cui 206 a Milano città;

Bergamo: 14;

Brescia: 105;

Como: 50;

Cremona: 38;

Lecco: 34;

Lodi: 29;

Mantova: 46;

Monza e Brianza: 59;

Pavia: 74;

Sondrio: 42;

**Varese: 68**

## I dati in Italia

Casi totali – Attualmente positivi – **incremento giornaliero**

**Lombardia: 473.371 (54.418) (843)**

Veneto: 246.089 (90.365) (2.655)

Piemonte: 195.415 (29.383) (840)

Campania: 187.189 (78.491) (625)

Emilia-Romagna: 167.969 (56.812) (894)

Lazio: 159.951 (74.685) (1.218)

Toscana: 119.236 (10.015) (271)

Sicilia: 91.261 (33.409) (995)

Puglia: 87.833 (52.833) (749)

Liguria: 59.582 (5.759) (305)

Friuli Venezia Giulia: 48.347 (11.777) (493)

Marche: 40.336 (10.129) (508)

Abruzzo: 34.580 (11.272) (47)

Sardegna: 30.417 (16.258) (116)  
P.A. Bolzano: 29.014 (10.678) (91)  
Umbria: 28.313 (3.568) (161)  
Calabria: 23.069 (8.535) (163)  
P.A. Trento: 21.323 (1.760) (175)  
Basilicata: 10.566 (5.954) (68)  
Valle d'Aosta: 7.230 (413) (-12)  
Molise: 6.396 (2.214) (7)

## VARESE E' LA QUINTA PROVINCIA PIU' COLPITA D'ITALIA

Milano: 171.936 (256)  
Roma: 114.941 (637)  
Napoli: 114.271 (432)  
Torino: 103.027 (405)  
**Varese: 51.000 (68)**  
Treviso: 48.090 (401)  
Verona: 47.991 (578)  
Monza e della Brianza: 47.957 (59)  
Padova: 45.071 (569)  
Vicenza: 41.830 (379)  
Brescia: 41.144 (105)  
Bologna: 37.708 (109)

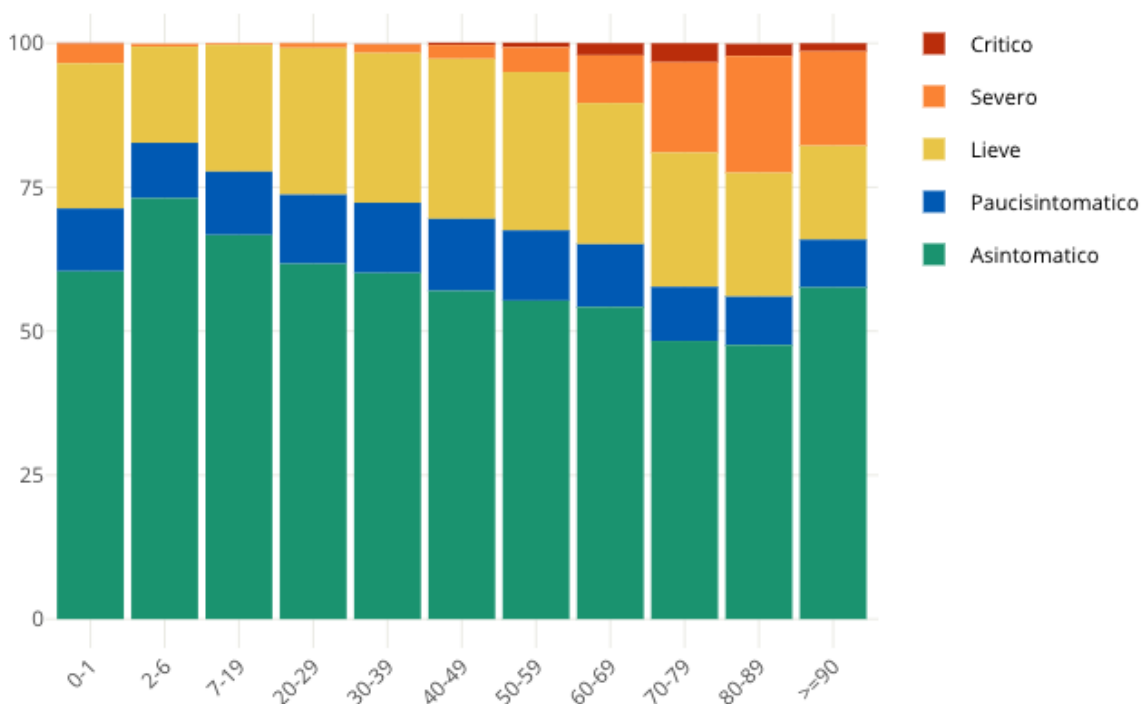
## I DATI IN PIEMONTE

Piemonte, 921 nuovi casi di Coronavirus

## Insorgenza di sintomi nei positivi: casi degli ultimi 30 giorni in Italia

Come noto siamo in una fase nella quale i positivi al virus spesso emergono nell'ambito di campagne sierologiche, controlli dei contatti e in caso di rientro dall'estero. Questo fa emergere un numero di positivi privo di sintomatologia molto più alto rispetto a quanto avveniva durante la prima ondata di SarsCov-2 quando i tamponi venivano fatti soprattutto a persone che presentavano una sintomatologia evidente. **Il grafico seguente è elaborato da Epicentro.iss.**

Proporzione (%) di casi di COVID-19 segnalati in Italia negli ultimi 30 giorni per stato clinico e classe di età (dato disponibile per 345.154 casi)



This entry was posted on Tuesday, December 29th, 2020 at 6:05 pm and is filed under [Lombardia, Salute](#)

You can follow any responses to this entry through the [Comments \(RSS\)](#) feed. Responses are currently closed, but you can [trackback](#) from your own site.