

VerbanoNews

Le news del Lago Maggiore

Coronavirus: i nuovi positivi sono 337 nel Varesotto, 2.656 in Lombardia

Tomaso Bassani · Thursday, December 24th, 2020

Secondo il report sulla diffusione del contagio di Regione Lombardia di **giovedì 24 dicembre** risultano **337 nuovi casi di cittadini positivi a SarsCov-2 nel Varesotto**. Senagnalati anche **10 decessi in provincia**.

Ti stai chiedendo dove troviamo i dati di questo bollettino? Come mai non diciamo quanti tamponi fanno a Varese? Perché non comunichiamo quanti sono gli asintomatici? Sei convinto che “facciamo terrorismo”? Forse è meglio se prima di proseguire nella lettura leggi tutte le [FAQ sul bollettino serale dei contagi](#)

DATI PRINCIPALI

Nuovi tamponi positivi in provincia di Varese: **+337**

Nuovi positivi in Lombardia: **+2656**

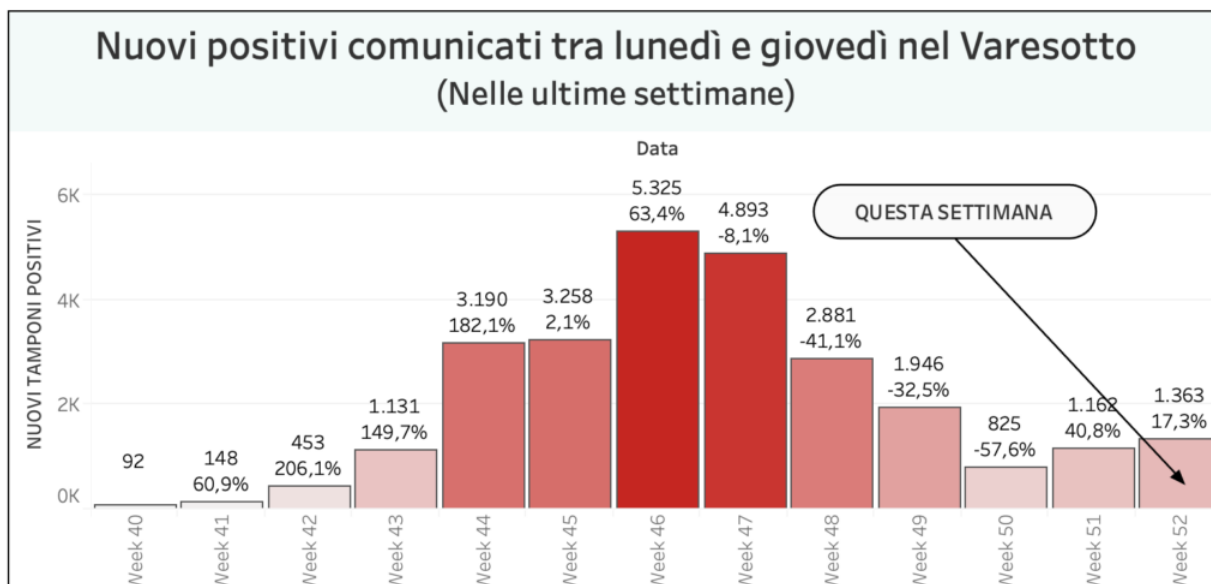
Ricoveri per Covid in Lombardia: **-65 (+1,5% rispetto a ieri)**

Ricoveri in terapia intensiva in Lombardia: **-15 (-2,8%)**

Decessi in Lombardia **+67**

Andamento settimanale dei tamponi positivi in provincia

*Vista l'oscillazione del numero di tamponi comunicati quotidianamente, che non è mai uniforme nei giorni della settimana, abbiamo costruito una visualizzazione che permette di confrontare i dati comunicati giorno per giorno con quelli degli stessi giorni della settimana precedente. In provincia di Varese quelli comunicati tra lunedì e giovedì della settimana scorsa erano 1162 questa settimana sono 1363. **È il 17,3% in più.***



Un altro parametro che può essere molto indicativo di un aspetto importante dell'emergenza è quello delle chiamate alle centrali operative del 118 per richieste di intervento su eventi classificati come "problemi respiratori o infettivi". Si tratta in sostanza degli interventi delle ambulanze per casi all'interno dei quali è molto probabile siano trattati "sospetti Covid". La provincia di Varese ricade sotto l'area di competenza della SOREU dei Laghi, il riferimento per i territori di Como, Varese, Lecco e l'area del Legnanese. All'interno di questo grafico si possono osservare gli interventi per "problemi respiratori o infettivi" registrati da febbraio ad oggi.

Nella regione Lombardia il numero dei tamponi comunicato oggi è di 32.294. **I nuovi positivi sono 2.656**, il rapporto è pari **al 8,2%** sul totale dei tamponi effettuati. I lombardi **attualmente positivi al virus sono 57.908 (-2.331)**.

I dati di giovedì 24 dicembre in Lombardia

- i tamponi effettuati: 32.294 totale complessivo: 4.737.558
- i nuovi casi positivi: 2.656 (di cui 171 'debolmente positivi')
- i guariti/dimessi totale complessivo: 384.670 (+4.920), di cui 3.615 dimessi e 381.055 guariti
- in terapia intensiva: 521 (-15)
- i ricoverati non in terapia intensiva: 4.178 (-65)
- i decessi, totale complessivo: 24.677 (+67)



Andamento degli ospedalizzati in Lombardia

Nuovi casi nelle province lombarde

- Milano: 170.044 **(+697)**
- Varese: 50.332 **(+337)**
- Monza e della Brianza: 47.511 **(+158)**
- Brescia: 40.286 **(+310)**
- Como: 33.147 **(+267)**
- Bergamo: 27.771 **(+104)**
- Pavia: 23.855 **(+241)**

Mantova: 15.443 **(+209)**
Cremona: 14.151 **(+41)**
Lecco: 12.859 **(+57)**
Lodi: 10.349 **(+82)**
Sondrio: 8.262 **(+76)**

Aumenti nei 10 comuni con più contagi

Busto Arsizio 4848 casi totali da inizio anno **+45 rispetto a ieri**
Varese 4222 casi totali da inizio anno **+37 rispetto a ieri**
Gallarate 3010 casi totali da inizio anno **+8 rispetto a ieri**
Saronno 2551 casi totali da inizio anno **+11 rispetto a ieri**
Cassano Magnago 1271 casi totali da inizio anno **+3 rispetto a ieri**
Caronno Pertusella 1124 casi totali da inizio anno **+7 rispetto a ieri**
Malnate 1098 casi totali da inizio anno **+9 rispetto a ieri**
Tradate 1101 casi totali da inizio anno **+9 rispetto a ieri**
Samarate 942 casi totali da inizio anno **+5 rispetto a ieri**
Castellanza 902 casi totali da inizio anno **+4 rispetto a ieri**

I dati in Italia

Casi totali – Attualmente positivi – **incremento giornalieri**

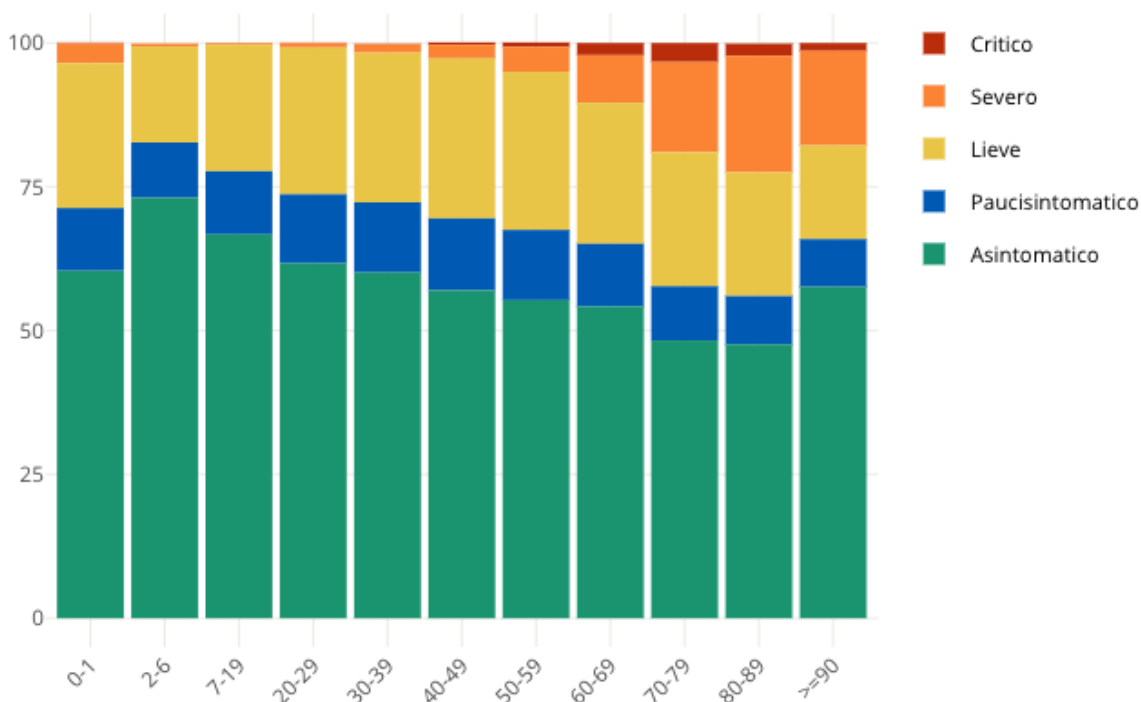
Abruzzo: 34.098 (11.694) **(+223)**
Basilicata: 10.378 (5.943) **(+155)**
Calabria: 22.021 (8.359) **(+244)**
Campania: 184.273 (80.009) **(+1.156)**
Emilia-Romagna: 161.163 (57.299) **(+1.692)**
Friuli Venezia Giulia: 46.715 (12.102) **(+831)**
Lazio: 153.976 (75.491) **(+1.519)**
Liguria: 58.526 (5.958) **(+328)**
Lombardia: 467.255 (57.908) **(+2.656)**
Marche: 38.707 (9.415) **(+415)**
Molise: 6.285 (2.266) **(+115)**
P.A. Bolzano: 28.540 (9.107) **(+142)**
P.A. Trento: 20.685 (1.746) **(+238)**
Piemonte: 192.500 (34.870) **(+1.057)**
Puglia: 84.663 (53.131) **(+1.458)**
Sardegna: 29.467 (16.015) **(+331)**
Sicilia: 87.877 (33.380) **(+853)**
Toscana: 117.542 (10.969) **(+563)**
Umbria: 27.745 (3.521) **(+192)**
Valle d'Aosta: 7.119 (427) **(+35)**
Veneto: 229.782 (104.022) **(+3.837)**

Insorgenza di sintomi nei positivi: casi degli ultimi 30 giorni in Italia

Come noto siamo in una fase nella quale i positivi al virus spesso emergono nell'ambito di

campagne sierologiche, controlli dei contatti e in caso di rientro dall'estero. Questo fa emergere un numero di positivi privo di sintomatologia molto più alto rispetto a quanto avveniva durante la prima ondata di SarsCov-2 quando i tamponi venivano fatti soprattutto a persone che presentavano una sintomatologia evidente. **Il grafico seguente è elaborato da Epicentro.iss.**

Proporzione (%) di casi di COVID-19 segnalati in Italia negli ultimi 30 giorni per stato clinico e classe di età (dato disponibile per 345.154 casi)



This entry was posted on Thursday, December 24th, 2020 at 7:32 pm and is filed under [Lombardia, Salute](#)

You can follow any responses to this entry through the [Comments \(RSS\)](#) feed. Responses are currently closed, but you can [trackback](#) from your own site.