

VerbanoNews

Le news del Lago Maggiore

Coronavirus: i nuovi positivi sono 245 nel Varesotto, 2.153 in Lombardia

Tomaso Bassani · Wednesday, December 23rd, 2020

Secondo il report sulla diffusione del contagio di Regione Lombardia di **mercoledì 23 dicembre** risultano **245 nuovi casi di cittadini positivi a SarsCov-2 nel Varesotto**. Comunicati **19 decessi in provincia**.

Ti stai chiedendo dove troviamo i dati di questo bollettino? Come mai non diciamo quanti tamponi fanno a Varese? Perché non comunichiamo quanti sono gli asintomatici? Sei convinto che “facciamo terrorismo”? Forse è meglio se prima di proseguire nella lettura leggi tutte le [FAQ sul bollettino serale dei contagi](#)

DATI PRINCIPALI

Nuovi tamponi positivi in provincia di Varese: **+245**

Nuovi positivi in Lombardia: **+2153**

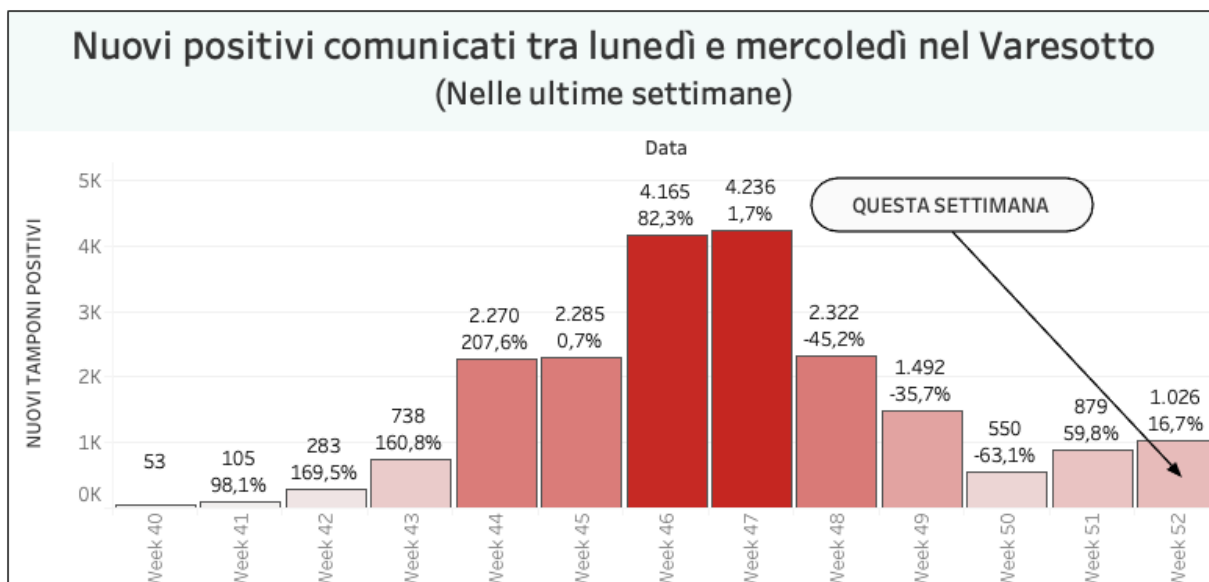
Ricoveri per Covid in Lombardia: **-47 (+1,1% rispetto a ieri)**

Ricoveri in terapia intensiva in Lombardia: **-4 (-0,7%)**

Decessi in Lombardia **+98**

Andamento settimanale dei tamponi positivi in provincia

*Vista l'oscillazione del numero di tamponi comunicati quotidianamente, che non è mai uniforme nei giorni della settimana, abbiamo costruito una visualizzazione che permette di confrontare i dati comunicati giorno per giorno con quelli degli stessi giorni della settimana precedente. In provincia di Varese quelli comunicati tra lunedì e mercoledì della settimana scorsa erano 879 questa settimana sono 1026. **È il 16,7% in più.***



Un altro parametro che può essere molto indicativo di un aspetto importante dell'emergenza è quello delle chiamate alle centrali operative del 118 per richieste di intervento su eventi classificati come "problemi respiratori o infettivi". Si tratta in sostanza degli interventi delle ambulanze per casi all'interno dei quali è molto probabile siano trattati "sospetti Covid". La provincia di Varese ricade sotto l'area di competenza della SOREU dei Laghi, il riferimento per i territori di Como, Varese, Lecco e l'area del Legnanese. All'interno di questo grafico si possono osservare gli interventi per "problemi respiratori o infettivi" registrati da febbraio ad oggi.

Nella regione Lombardia il numero dei tamponi comunicato oggi è di 32.926. **I nuovi positivi sono 2.153**, il rapporto è pari **al 6,5%** sul totale dei tamponi effettuati. I lombardi **attualmente positivi al virus sono 60.239 (-905)**.

I dati di mercoledì 23 dicembre in Lombardia

- i tamponi effettuati: 32.926 totale complessivo: 4.705.264
- i nuovi casi positivi: 2.153 (di cui 151 'debolmente positivi')
- i guariti/dimessi totale complessivo: 379.750 (+2.960), di cui 3.883 dimessi e 375.867 guariti
- in terapia intensiva: 536 (-4)
- i ricoverati non in terapia intensiva: 4.243 (-47)
- i decessi, totale complessivo: 24.610 (+98)



Andamento degli ospedalizzati in Lombardia

Nuovi casi nelle province lombarde

- Milano: 169.347 **(+642)**
- Varese: 49.995 **(+245)**
- Monza e della Brianza: 47.353 **(+114)**
- Brescia: 39.976 **(+282)**
- Como: 32.880 **(+140)**
- Bergamo: 27.667 **(+85)**
- Pavia: 23.614 **(+154)**

Mantova: 15.234 (+177)
Cremona: 14.110 (+53)
Lecco: 12.802 (+43)
Lodi: 10.267 (+67)
Sondrio: 8.186 (+77)

Aumenti nei 10 comuni con più contagi

Busto Arsizio 4803 casi totali da inizio anno **+21 rispetto a ieri**
Varese 4185 casi totali da inizio anno **+28 rispetto a ieri**
Gallarate 3002 casi totali da inizio anno **+9 rispetto a ieri**
Saronno 2540 casi totali da inizio anno **+12 rispetto a ieri**
Cassano Magnago 1268 casi totali da inizio anno **+5 rispetto a ieri**
Caronno Pertusella 1117 casi totali da inizio anno **+6 rispetto a ieri**
Malnate 1089 casi totali da inizio anno **+4 rispetto a ieri**
Tradate 1092 casi totali da inizio anno **+8 rispetto a ieri**
Samarate 937 casi totali da inizio anno **+0 rispetto a ieri**
Castellanza 898 casi totali da inizio anno **+4 rispetto a ieri**

I dati in Italia

Casi totali – Attualmente positivi – **incremento giornalieri**

Abruzzo: 33.875 (12.019) (+255)
Basilicata: 10.223 (5.872) (+99)
Calabria: 21.777 (8.242) (+284)
Campania: 183.117 (79.947) (+1.067)
Emilia-Romagna: 159.472 (58.025) (+1.129)
Friuli Venezia Giulia: 45.884 (12.275) (+512)
Lazio: 152.457 (75.702) (+946)
Liguria: 58.198 (6.177) (+228)
Lombardia: 464.599 (60.239) (+2.153)
Marche: 38.292 (9.559) (+498)
Molise: 6.170 (2.202) (+27)
P.A. Bolzano: 28.398 (9.214) (+131)
P.A. Trento: 20.447 (1.666) (+157)
Piemonte: 191.443 (36.561) (+933)
Puglia: 83.205 (52.872) (+942)
Sardegna: 29.136 (15.969) (+269)
Sicilia: 87.024 (33.614) (+932)
Toscana: 116.979 (11.357) (+435)
Umbria: 27.553 (3.548) (+157)
Valle d'Aosta: 7.084 (430) (+11)
Veneto: 225.945 (103.326) (+3.357)

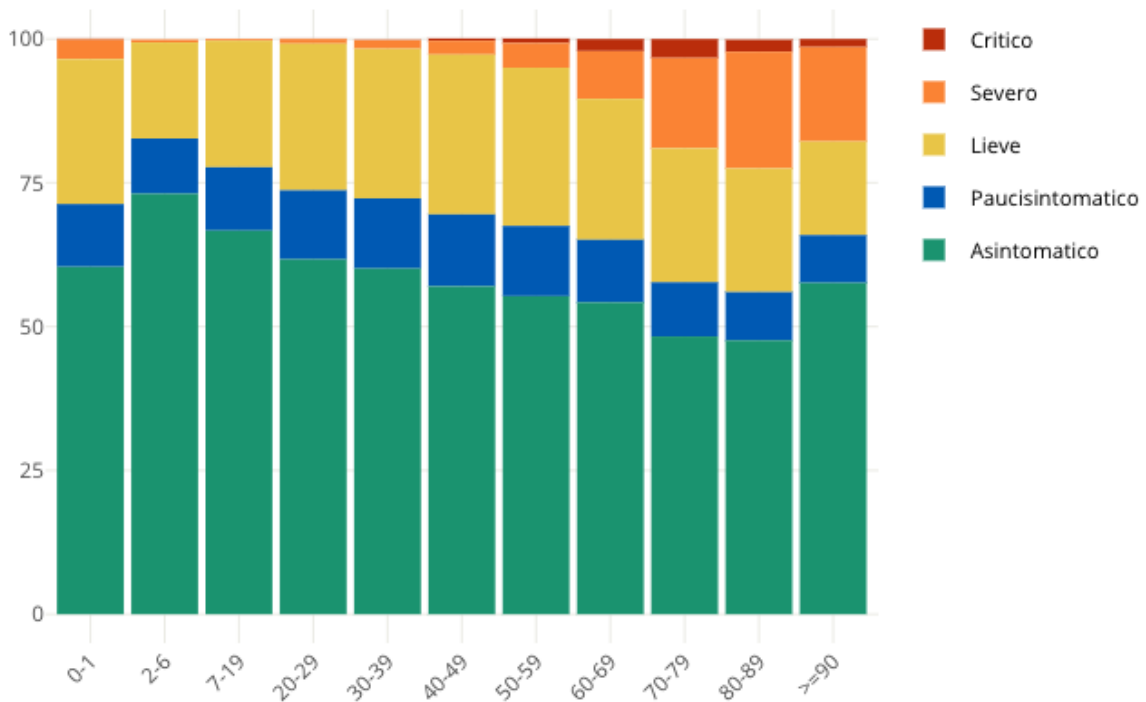
I dati in Piemonte

(In aggiornamento)

Insorgenza di sintomi nei positivi: casi degli ultimi 30 giorni in Italia

Come noto siamo in una fase nella quale i positivi al virus spesso emergono nell'ambito di campagne sierologiche, controlli dei contatti e in caso di rientro dall'estero. Questo fa emergere un numero di positivi privo di sintomatologia molto più alto rispetto a quanto avveniva durante la prima ondata di SarsCov-2 quando i tamponi veniva fatti soprattutto a persone che presentavano una sintomatologia evidente. **Il grafico seguente è elaborato da Epicentro.iss.**

Proporzione (%) di casi di COVID-19 segnalati in Italia negli ultimi 30 giorni per stato clinico e classe di età (dato disponibile per 345.154 casi)



This entry was posted on Wednesday, December 23rd, 2020 at 5:31 pm and is filed under [Lombardia, Salute](#)

You can follow any responses to this entry through the [Comments \(RSS\)](#) feed. Responses are currently closed, but you can [trackback](#) from your own site.