

# VerbanoNews

Le news del Lago Maggiore

## Coronavirus: i nuovi positivi sono 767 nel Varesotto, 2278 in Lombardia

Tomaso Bassani · Tuesday, December 22nd, 2020

Secondo il report sulla diffusione del contagio di Regione Lombardia di **martedì 22 dicembre** risultano **767 nuovi casi di cittadini positivi a SarsCov-2 nel Varesotto. Comunicati 23 nuovi decessi in provincia.**

*Ti stai chiedendo dove troviamo i dati di questo bollettino? Come mai non diciamo quanti tamponi fanno a Varese? Perché non comunichiamo quanti sono gli asintomatici? Sei convinto che “facciamo terrorismo”? Forse è meglio se prima di proseguire nella lettura leggi tutte le [FAQ sul bollettino serale dei contagi](#)*

### DATI PRINCIPALI

Nuovi tamponi positivi in provincia di Varese: **+767**

Nuovi positivi in Lombardia: **+2278**

Ricoveri per Covid in Lombardia: **+58 (+1,3% rispetto a ieri)**

Ricoveri in terapia intensiva in Lombardia: **-21 (-3,7%)**

Decessi in Lombardia **+92**

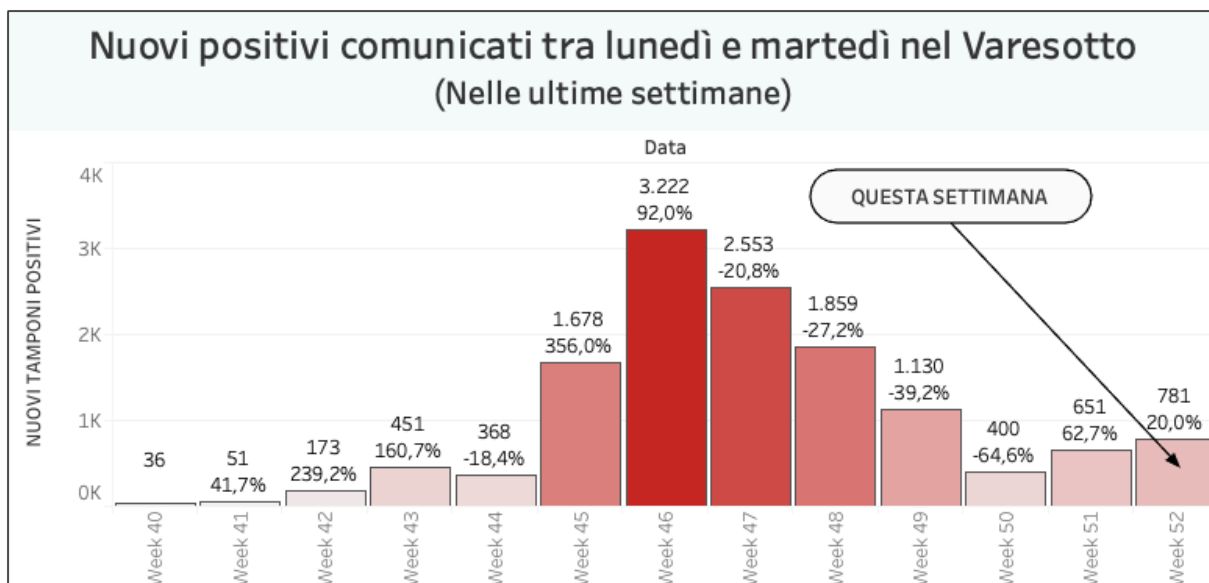
L'alto numero di nuovi positivi comunicato nella giornata di oggi (che come sempre si riferiscono a tamponi eseguiti in giorni diversi) arriva dopo diverse giornate nelle quali i dati si erano stabilizzati su un livello molto basso. Questo nuovo aggiornamento certifica un aumento, per ora lieve, **preannunciato dall'analisi di ATS Insubria** che settimana scorsa aveva acceso un campanello d'allarme su un'inversione di tendenza nella curva dei contagi. Si tratta di un aumento per ora abbastanza contenuto che come sempre andrà osservato nei prossimi giorni.

Un altro dato da leggere con attenzione è quello relativo **ai ricoveri ospedalieri in Lombardia** che oggi hanno segnato un dato in aumento dopo quasi un mese che ciò non accadeva. Va tenuto in considerazione ma bisognerà attendere altre comunicazioni per una valutazione. Siccome questo dato è il saldo tra i nuovi ricoveri e le dimissioni dei pazienti segnalati negli ospedali lombardi è possibile che questo aumento possa essere determinato da qualche ritardo nella comunicazione.

### Andamento settimanale dei tamponi positivi in provincia

*Vista l'oscillazione del numero di tamponi comunicati quotidianamente, che non è mai uniforme nei giorni della settimana, abbiamo costruito una visualizzazione che permette di confrontare i*

dati comunicati giorno per giorno con quelli degli stessi giorni della settimana precedente. In provincia di Varese quelli comunicati tra lunedì e martedì della settimana scorsa erano 651 questa settimana sono 781. **È il 20% in più.**



Un altro parametro che può essere molto indicativo di un aspetto importante dell'emergenza è quello delle chiamate alle centrali operative del 118 per richieste di intervento su eventi classificati come "problemi respiratori o infettivi". Si tratta in sostanza degli interventi delle ambulanze per casi all'interno dei quali è molto probabile siano trattati "sospetti Covid". La provincia di Varese ricade sotto l'area di competenza della SOREU dei Laghi, il riferimento per i territori di Como, Varese, Lecco e l'area del Legnanese. All'interno di questo grafico si possono osservare gli interventi per "problemi respiratori o infettivi" registrati da febbraio ad oggi.

Nella regione Lombardia il numero dei tamponi comunicato oggi è di 31.939. **I nuovi positivi sono 767**, il rapporto è pari al **7,1%** sul totale dei tamponi effettuati. I lombardi **attualmente positivi al virus sono 61.144 (-170)**.

### I dati di martedì 22 dicembre in Lombardia

- i tamponi effettuati: 31.939 totale complessivo: 4.672.338
- i nuovi casi positivi: 2.278 (di cui 125 'debolmente positivi')
- i guariti/dimessi totale complessivo: 376.790 (+2.356), di cui 3.930 dimessi e 372.860 guariti
- in terapia intensiva: 540 (-21)
- i ricoverati non in terapia intensiva: 4.290 (+58)
- i decessi, totale complessivo: 24.512 (+92)



## Andamento degli ospedalizzati in Lombardia

### Nuovi casi nelle province lombarde

Milano: 168.705 (+462) di cui 69 a Milano città

Varese: 49.750 (+767)

Monza e della Brianza: 47.239 (+94)

Brescia: 39.694 **(+156)**  
 Como: 32.740 **(+249)**  
 Bergamo: 27.582 **(+48)**  
 Pavia: 23.460 **(+117)**  
 Mantova: 15.057 **(+104)**  
 Cremona: 14.057 **(+70)**  
 Lecco: 12.759 **(+44)**  
 Lodi: 10.200 **(+29)**  
 Sondrio: 8.109 **(+60)**

## Aumenti nei 10 comuni con più contagi

**Busto Arsizio** 4782 casi totali da inizio anno **+60 rispetto a ieri**  
**Varese** 4157 casi totali da inizio anno **+75 rispetto a ieri**  
**Gallarate** 2993 casi totali da inizio anno **+38 rispetto a ieri**  
**Saronno** 2528 casi totali da inizio anno **+19 rispetto a ieri**  
**Cassano Magnago** 1263 casi totali da inizio anno **+12 rispetto a ieri**  
**Caronno Pertusella** 1111 casi totali da inizio anno **+7 rispetto a ieri**  
**Malnate** 1085 casi totali da inizio anno **+23 rispetto a ieri**  
**Tradate** 1084 casi totali da inizio anno **+23 rispetto a ieri**  
**Samarate** 937 casi totali da inizio anno **+12 rispetto a ieri**  
**Castellanza** 894 casi totali da inizio anno **+11 rispetto a ieri**

## I dati in Italia

Casi totali – Attualmente positivi – **incremento giornalieri**

Abruzzo: 33.620 (12.248) **(+86)**  
 Basilicata: 10.124 (5.932) **(+70)**  
 Calabria: 21.493 (8.471) **(+232)**  
 Campania: 182.050 (81.259) **(+791)**  
 Emilia-Romagna: 158.345 (59.746) **(+1.162)**  
 Friuli Venezia Giulia: 45.984 (13.216) **(+549)**  
 Lazio: 151.511 (75.949) **(+1.288)**  
 Liguria: 57.970 (6.468) **(+216)**  
 Lombardia: 462.446 (61.144) **(+2.278)**  
 Marche: 37.794 (9.497) **(+363)**  
 Molise: 6.143 (2.495) **(+11)**  
 P.A. Bolzano: 28.267 (9.355) **(+102)**  
 P.A. Trento: 20.290 (2.003) **(+136)**  
 Piemonte: 190.510 (36.909) **(+542)**  
 Puglia: 82.263 (53.292) **(+876)**  
 Sardegna: 28.867 (15.879) **(+184)**  
 Sicilia: 86.092 (33.492) **(+894)**  
 Toscana: 116.544 (11.837) **(+309)**  
 Umbria: 27.396 (3.729) **(+114)**  
 Valle d'Aosta: 7.073 (456) **(+33)**  
 Veneto: 222.588 (102.578) **(+3.082)**

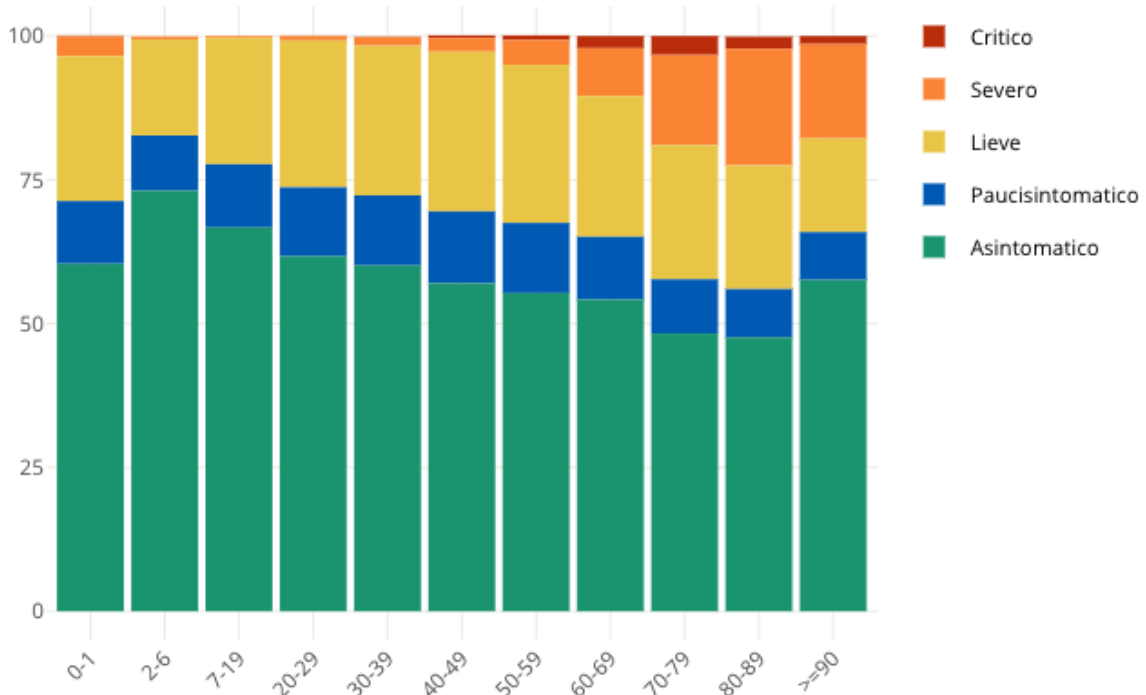
## I dati in Piemonte

674 nuovi positivi in Piemonte, 50 i decessi

### Insorgenza di sintomi nei positivi: casi degli ultimi 30 giorni in Italia

Come noto siamo in una fase nella quale i positivi al virus spesso emergono nell'ambito di campagne sierologiche, controlli dei contatti e in caso di rientro dall'estero. Questo fa emergere un numero di positivi privo di sintomatologia molto più alto rispetto a quanto avveniva durante la prima ondata di SarsCov-2 quando i tamponi veniva fatti soprattutto a persone che presentavano una sintomatologia evidente. **Il grafico seguente è elaborato da Epicentro.iss.**

Proporzione (%) di casi di COVID-19 segnalati in Italia negli ultimi 30 giorni per stato clinico e classe di età (dato disponibile per 345.154 casi)



This entry was posted on Tuesday, December 22nd, 2020 at 5:28 pm and is filed under [Lombardia, Salute](#)

You can follow any responses to this entry through the [Comments \(RSS\)](#) feed. Responses are currently closed, but you can [trackback](#) from your own site.