

VerbanoNews

Le news del Lago Maggiore

Coronavirus: i nuovi positivi sono 14 nel Varesotto, 950 in Lombardia

Tomaso Bassani · Monday, December 21st, 2020

Secondo il report sulla diffusione del contagio di Regione Lombardia di **lunedì 21 dicembre** risultano **14 nuovi casi di cittadini positivi a SarsCov-2 nel Varesotto. Comunicato 1 nuovo decesso in provincia.**

Ti stai chiedendo dove troviamo i dati di questo bollettino? Come mai non diciamo quanti tamponi fanno a Varese? Perché non comunichiamo quanti sono gli asintomatici? Sei convinto che “facciamo terrorismo”? Forse è meglio se prima di proseguire nella lettura leggi tutte le FAQ sul bollettino serale dei contagi

DATI PRINCIPALI

Nuovi tamponi positivi in provincia di Varese: **+14**

Nuovi positivi in Lombardia: **+950**

Ricoveri per Covid in Lombardia: **-109 (-2,5% rispetto a ieri)**

Ricoveri in terapia intensiva in Lombardia: **-22 (-3,7%)**

Decessi in Lombardia **+41**

Il numero molto basso di tamponi comunicato oggi, poco più di 10mila in tutta la Lombardia, suggerisce di prendere con le pinze i dati sul contagio comunicato oggi, come quasi sempre è giusto fare di lunedì. Prosegue invece il trend positivo della decrescita dei pazienti ospedalizzati nei reparti Covid così come nelle terapie intensive,

Un altro parametro che può essere molto indicativo di un aspetto importante dell'emergenza è quello delle chiamate alle centrali operative del 118 per richieste di intervento su eventi classificati come “problemi respiratori o infettivi”. Si tratta in sostanza degli interventi delle ambulanze per casi all'interno dei quali è molto probabile siano trattati “sospetti Covid”. La provincia di Varese ricade sotto l'area di competenza della SOREU dei Laghi, il riferimento per i territori di Como, Varese, Lecco e l'area del Legnanese. All'interno di questo grafico si possono osservare gli interventi per “problemi respiratori o infettivi” registrati da febbraio ad oggi.

Nella regione Lombardia il numero dei tamponi comunicato oggi è di 10.587. **I nuovi positivi**

sono **950**, il rapporto è pari **al 8,9%** sul totale dei tamponi effettuati. I lombardi **attualmente positivi al virus sono 61.314 (-7.467)**.

I dati di lunedì 21 dicembre in Lombardia

- i tamponi effettuati: 10.587 totale complessivo: 4.640.399
- i nuovi casi positivi: 950 (di cui 98 ‘debolmente positivi’)
- i guariti/dimessi totale complessivo: 374.434 (+8.376), di cui 3.975 dimessi e 370.459 guariti
- in terapia intensiva: 561 (-22)
- i ricoverati non in terapia intensiva: 4.232 (-109)
- i decessi, totale complessivo: 24.420 (+41)



Andamento degli ospedalizzati in Lombardia

Nuovi casi nelle province lombarde

Milano: 168.243 **(+426)**
 Varese: 48.983 **(+14)**
 Monza e della Brianza: 47.145 **(+92)**
 Brescia: 39.538 **(+157)**
 Como: 32.491 **(+31)**
 Bergamo: 27.534 **(+72)**
 Pavia: 23.343 **(+35)**
 Mantova: 14.953 **(+54)**
 Cremona: 13.987 **(+9)**
 Lecco: 12.715 **(+19)**
 Lodi: 10.171 **(+15)**
 Sondrio: 8.049 **(+1)**

Aumenti nei 10 comuni con più contagi

Busto Arsizio 4722 casi totali da inizio anno **+7 rispetto a ieri**
 Varese 4082 casi totali da inizio anno **+1 rispetto a ieri**
 Gallarate 2955 casi totali da inizio anno **+0 rispetto a ieri**
 Saronno 2509 casi totali da inizio anno **+1 rispetto a ieri**
 Cassano Magnago 1251 casi totali da inizio anno **+0 rispetto a ieri**
 Caronno Pertusella 1104 casi totali da inizio anno **+1 rispetto a ieri**
 Malnate 1062 casi totali da inizio anno **+0 rispetto a ieri**
 Tradate 1061 casi totali da inizio anno **+0 rispetto a ieri**
 Samarate 925 casi totali da inizio anno **+2 rispetto a ieri**
 Castellanza 883 casi totali da inizio anno **+0 rispetto a ieri**

I dati in Italia

Casi totali – Attualmente positivi – **incremento giornalieri**

Abruzzo: 33.534 (12.666) **(+64)**
 Basilicata: 10.054 (5.965) **(+25)**
 Calabria: 21.261 (8.321) **(+110)**

Campania: 181.259 (83.532) **(+691)**
Emilia-Romagna: 157.185 (62.054) **(+1.594)**
Friuli Venezia Giulia: 45.435 (13.247) **(+244)**
Lazio: 150.223 (76.492) **(+1.205)**
Liguria: 57.754 (6.588) **(+177)**
Lombardia: 460.168 (61.314) **(+950)**
Marche: 37.431 (9.597) **(+162)**
Molise: 6.132 (2.797) **(+98)**
P.A. Bolzano: 28.165 (9.347) **(+43)**
P.A. Trento: 20.154 (2.072) **(+59)**
Piemonte: 189.968 (37.957) **(+611)**
Puglia: 81.387 (53.574) **(+788)**
Sardegna: 28.683 (15.959) **(+297)**
Sicilia: 85.198 (33.903) **(+669)**
Toscana: 116.235 (12.396) **(+452)**
Umbria: 27.282 (3.853) **(+41)**
Valle d'Aosta: 7.040 (474) **(+9)**
Veneto: 219.506 (101.474) **(+2.583)**

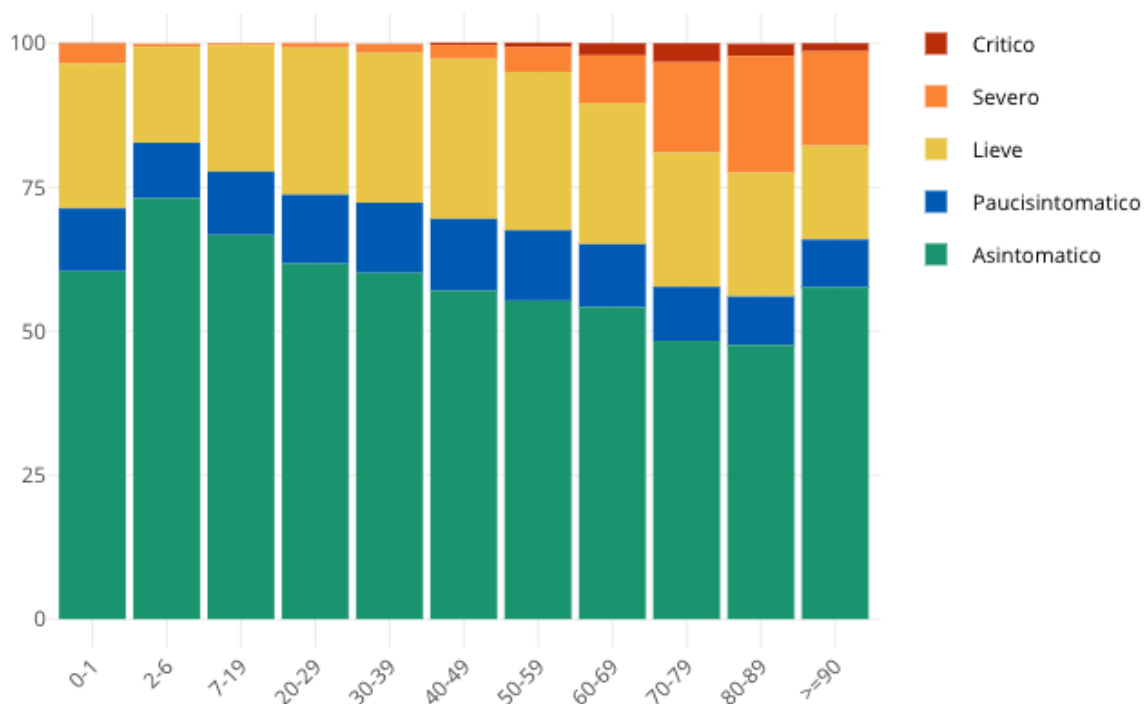
I dati in Piemonte

Covid, 718 nuovi casi in Piemonte. Aumento dei ricoveri

Insorgenza di sintomi nei positivi: casi degli ultimi 30 giorni in Italia

Come noto siamo in una fase nella quale i positivi al virus spesso emergono nell'ambito di campagne sierologiche, controlli dei contatti e in caso di rientro dall'estero. Questo fa emergere un numero di positivi privo di sintomatologia molto più alto rispetto a quanto avveniva durante la prima ondata di SarsCov-2 quando i tamponi venivano fatti soprattutto a persone che presentavano una sintomatologia evidente. **Il grafico seguente è elaborato da Epicentro.iss.**

Proporzione (%) di casi di COVID-19 segnalati in Italia negli ultimi 30 giorni per stato clinico e classe di età (dato disponibile per 345.154 casi)



This entry was posted on Monday, December 21st, 2020 at 5:13 pm and is filed under [Lombardia, Salute](#)

You can follow any responses to this entry through the [Comments \(RSS\)](#) feed. Responses are currently closed, but you can [trackback](#) from your own site.