

VerbanoNews

Le news del Lago Maggiore

Coronavirus: i nuovi positivi sono 228 nel Varesotto, 2.994 in Lombardia

Tomaso Bassani · Wednesday, December 16th, 2020

Secondo il report sulla diffusione del contagio di Regione Lombardia di **mercoledì 16 dicembre** risultano **228 nuovi casi di cittadini positivi a SarsCov-2 nel Varesotto**. Segnalati **18 nuovi decessi in provincia**.

Ti stai chiedendo dove troviamo i dati di questo bollettino? Come mai non diciamo quanti tamponi fanno a Varese? Perché non comunichiamo quanti sono gli asintomatici? Sei convinto che “facciamo terrorismo”? Forse è meglio se prima di proseguire nella lettura leggi tutte le [FAQ sul bollettino serale dei contagi](#)

DATI PRINCIPALI

Nuovi tamponi positivi in provincia di Varese: **+228**

Nuovi positivi in Lombardia: **+2.994**

Nuovi ricoveri per Covid in Lombardia: **-50 (-1% rispetto a ieri)**

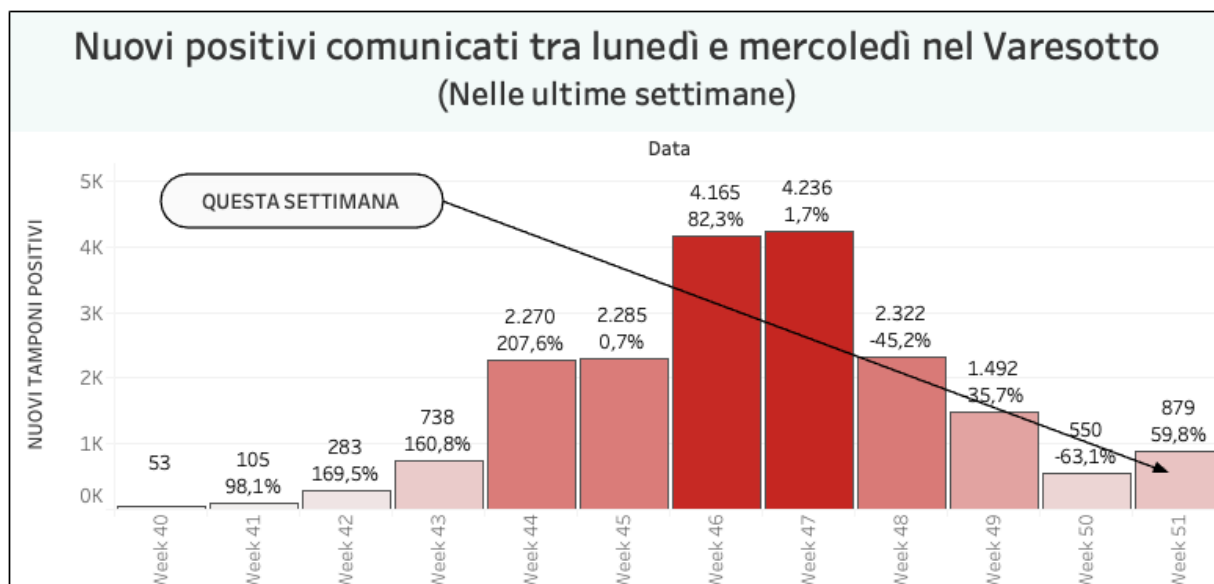
Nuovi ricoveri in terapia intensiva: **-27 (-4,1%)**

Decessi in Lombardia **+106**

RICOVERI: I ricoveri per Covid negli ospedali dell'Asst Sette Laghi sono scesi sotto quota 400. Questa mattina alle 9 erano 397, contro i 388 della sera prima. Il saldo però, nella giornata di ieri, era di dodici pazienti in meno **LEGGI QUI**.

Andamento settimanale dei tamponi positivi in provincia

*Vista l'oscillazione del numero di tamponi comunicati quotidianamente, che non è mai uniforme nei giorni della settimana, abbiamo costruito una visualizzazione che permette di confrontare i dati comunicati giorno per giorno con quelli degli stessi giorni della settimana precedente. In provincia di Varese quelli comunicati tra lunedì e mercoledì della settimana scorsa erano 550 questa settimana sono 879. **È il 59,8% in più.***



Un altro parametro che può essere molto indicativo di un aspetto importante dell'emergenza è quello delle chiamate alle centrali operative del 118 per richieste di intervento su eventi classificati come "problemi respiratori o infettivi". Si tratta in sostanza degli interventi delle ambulanze per casi all'interno dei quali è molto probabile siano trattati "sospetti Covid". La provincia di Varese ricade sotto l'area di competenza della SOREU dei Laghi, il riferimento per i territori di Como, Varese, Lecco e l'area del Legnanese. All'interno di questo grafico si possono osservare gli interventi per "problemi respiratori o infettivi" registrati da febbraio ad oggi.

Nella regione Lombardia il numero dei tamponi comunicato oggi è di 37.605. **I nuovi positivi sono 2.994**, il rapporto è pari **al 7,9%** sul totale dei tamponi effettuati. I lombardi **attualmente positivi al virus sono 69.733 (-6.157)**.

I dati di mercoledì 16 dicembre in Lombardia

- i tamponi effettuati: 37.605 totale complessivo: 4.514.914
- i nuovi casi positivi: 2.994 (di cui 290 'debolmente positivi')
- i guariti/dimessi totale complessivo: 356.175 (+9.045), di cui 4.222 dimessi e 351.953 guariti
- in terapia intensiva: 629 (-27)
- i ricoverati non in terapia intensiva: 4.946 (-50)
- i decessi, totale complessivo: 24.097 (+106)



Andamento degli ospedalizzati in Lombardia

Nuovi casi nelle province lombarde

- Milano: 164.820 **(+737)**
- Varese: 48.294 **(+228)**
- Monza e della Brianza: 46.300 **(+545)**
- Brescia: 38.333 **(+375)**
- Como: 31.771 **(+187)**
- Bergamo: 26.934 **(+122)**
- Pavia: 22.666 **(+230)**

Mantova: 14.275 **(+151)**
 Cremona: 13.782 **(+60)**
 Lecco: 12.431 **(+113)**
 Lodi: 9.913 **(+98)**
 Sondrio: 7.787 **(+60)**

Aumenti nei 10 comuni con più contagi

Busto Arsizio 4638 casi totali da inizio anno **+23 rispetto a ieri**
 Varese 3989 casi totali da inizio anno **+47 rispetto a ieri**
 Gallarate 2907 casi totali da inizio anno **+7 rispetto a ieri**
 Saronno 2479 casi totali da inizio anno **+7 rispetto a ieri**
 Cassano Magnago 1240 casi totali da inizio anno **+8 rispetto a ieri**
 Caronno Pertusella 1096 casi totali da inizio anno **+1 rispetto a ieri**
 Malnate 1051 casi totali da inizio anno **+6 rispetto a ieri**
 Tradate 1047 casi totali da inizio anno **+5 rispetto a ieri**
 Samarate 915 casi totali da inizio anno **+3 rispetto a ieri**
 Somma Lombardo 866 casi totali da inizio anno **+4 rispetto a ieri**

I dati in Italia

Casi totali – Attualmente positivi – **incremento giornalieri**

Abruzzo: 32.630 (13.986) **(+257)**
 Basilicata: 9.648 (6.038) **(+95)**
 Calabria: 20.331 (8.882) **(+194)**
 Campania: 176.600 (88.204) **(+900)**
 Emilia-Romagna: 148.794 (62.846) **(+1.238)**
 Friuli Venezia Giulia: 42.099 (13.751) **(+779)**
 Lazio: 143.370 (81.267) **(+1.220)**
 Liguria: 56.318 (8.029) **(+275)**
 Lombardia: 450.005 (69.733) **(+2.994)**
 Marche: 35.680 (11.131) **(+480)**
 Molise: 5.783 (2.664) **(+25)**
 P.A. Bolzano: 27.225 (10.654) **(+285)**
 P.A. Trento: 19.090 (2.802) **(+244)**
 Piemonte: 188.387 (48.103) **(+1.215)**
 Puglia: 76.039 (52.850) **(+1.388)**
 Sardegna: 27.142 (15.484) **(+405)**
 Sicilia: 81.256 (35.176) **(+1.065)**
 Toscana: 113.610 (15.035) **(+489)**
 Umbria: 26.587 (4.323) **(+169)**
 Valle d'Aosta: 6.943 (523) **(+38)**
 Veneto: 200.607 (94.225) **(+3.817)**

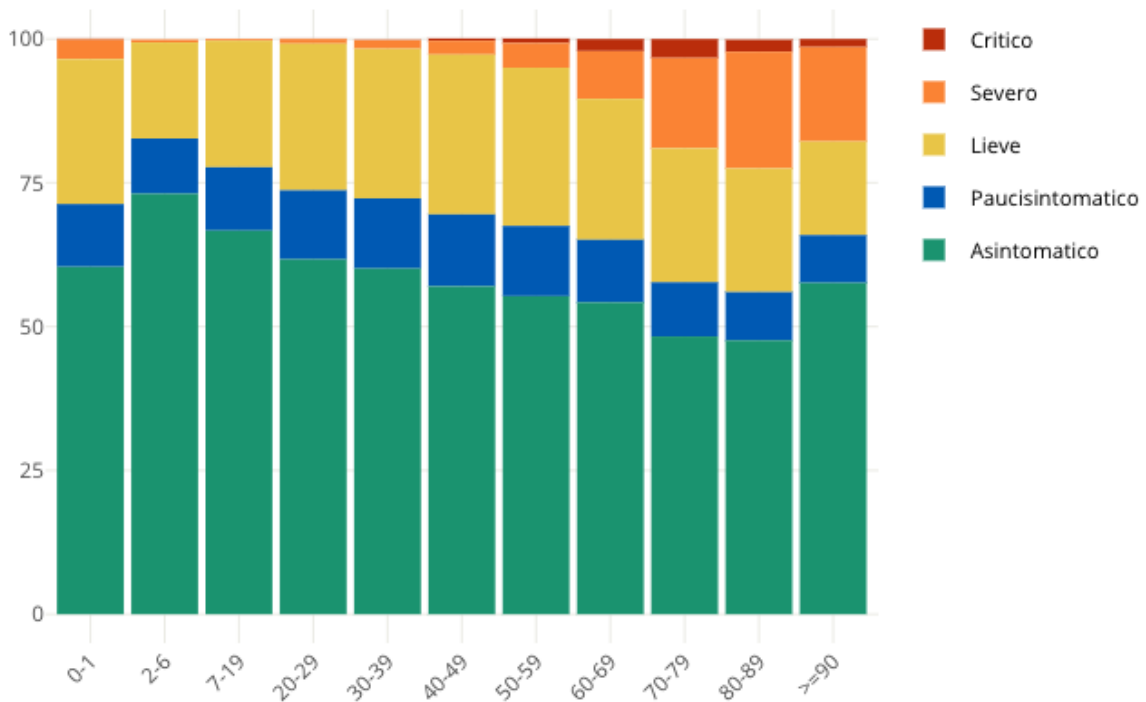
I dati in Piemonte

Coronavirus: in Piemonte 1215 nuovi casi

Insorgenza di sintomi nei positivi: casi degli ultimi 30 giorni in Italia

Come noto siamo in una fase nella quale i positivi al virus spesso emergono nell'ambito di campagne sierologiche, controlli dei contatti e in caso di rientro dall'estero. Questo fa emergere un numero di positivi privo di sintomatologia molto più alto rispetto a quanto avveniva durante la prima ondata di SarsCov-2 quando i tamponi veniva fatti soprattutto a persone che presentavano una sintomatologia evidente. **Il grafico seguente è elaborato da Epicentro.iss.**

Proporzione (%) di casi di COVID-19 segnalati in Italia negli ultimi 30 giorni per stato clinico e classe di età (dato disponibile per 345.154 casi)



This entry was posted on Wednesday, December 16th, 2020 at 5:23 pm and is filed under [Lombardia](#), [Salute](#)

You can follow any responses to this entry through the [Comments \(RSS\)](#) feed. Responses are currently closed, but you can [trackback](#) from your own site.