

VerbanoNews

Le news del Lago Maggiore

Coronavirus: i nuovi positivi sono 632 nel Varesotto, 2.404 in Lombardia

Tomaso Bassani · Tuesday, December 15th, 2020

Secondo il report sulla diffusione del contagio di Regione Lombardia di **martedì 15 dicembre** risultano **632 nuovi casi di cittadini positivi a SarsCov-2 nel Varesotto**. Sono stati comunicati **24 nuovi decessi in provincia**.

Ti stai chiedendo dove troviamo i dati di questo bollettino? Come mai non diciamo quanti tamponi fanno a Varese? Perché non comunichiamo quanti sono gli asintomatici? Sei convinto che “facciamo terrorismo”? Forse è meglio se prima di proseguire nella lettura leggi tutte le [FAQ sul bollettino serale dei contagi](#)

DATI PRINCIPALI

Nuovi tamponi positivi in provincia di Varese: **+632**

Nuovi positivi in Lombardia: **+2.404**

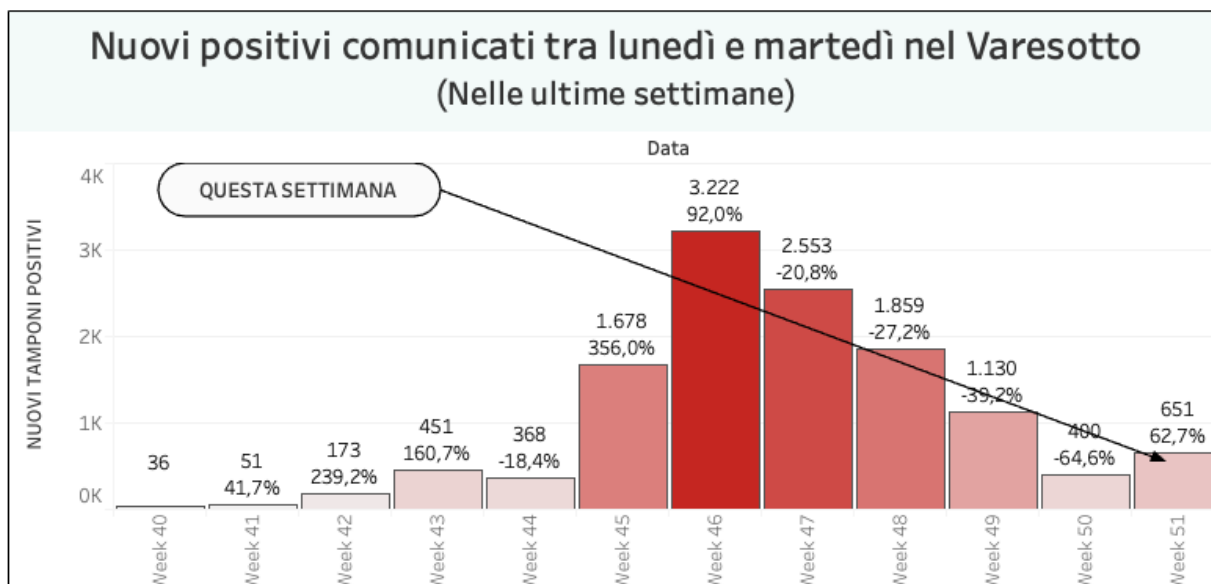
Nuovi ricoveri per Covid in Lombardia: **-57 (-1,1% rispetto a ieri)**

Nuovi ricoveri in terapia intensiva: **-29 (-4%)**

Decessi in Lombardia **+67**

Andamento settimanale dei tamponi positivi in provincia

*Vista l'oscillazione del numero di tamponi comunicati quotidianamente, che non è mai uniforme nei giorni della settimana, abbiamo costruito una visualizzazione che permette di confrontare i dati comunicati giorno per giorno con quelli degli stessi giorni della settimana precedente. In provincia di Varese quelli comunicati tra lunedì e martedì della settimana scorsa erano 400 questa settimana sono 651. È il **62,7% in meno**.*



Un altro parametro che può essere molto indicativo di un aspetto importante dell'emergenza è quello delle chiamate alle centrali operative del 118 per richieste di intervento su eventi classificati come "problemi respiratori o infettivi". Si tratta in sostanza degli interventi delle ambulanze per casi all'interno dei quali è molto probabile siano trattati "sospetti Covid". La provincia di Varese ricade sotto l'area di competenza della SOREU dei Laghi, il riferimento per i territori di Como, Varese, Lecco e l'area del Legnanese. All'interno di questo grafico si possono osservare gli interventi per "problemi respiratori o infettivi" registrati da febbraio ad oggi.

Nella regione Lombardia il numero dei tamponi comunicato oggi è di 27.676. **I nuovi positivi sono 2.404**, il rapporto è pari **al 8,7%** sul totale dei tamponi effettuati. I lombardi **attualmente positivi al virus sono 75.890 (-2.431)**

I dati di martedì 15 dicembre in Lombardia

i tamponi effettuati: 27.676 totale complessivo: 4.477.309

i nuovi casi positivi: 2.404 (di cui 133 'debolmente positivi')

i guariti/dimessi totale complessivo: 347.130 (+4.721), di cui 4.542 dimessi e 342.588 guariti

in terapia intensiva: 656 (-29)

i ricoverati non in terapia intensiva: 4.996 (-57)

i decessi, totale complessivo: 23.991 (+114)



Andamento degli ospedalizzati in Lombardia

Nuovi casi nelle province lombarde

Milano: 164.083 **(+594)**

Varese: 48.066 **(+632)**

Monza e della Brianza: 45.755 **(+72)**

Brescia: 37.958 **(+89)**

Como: 31.584 **(+447)**

Bergamo: 26.812 **(+97)**

Pavia: 22.436 **(+121)**

Mantova: 14.124 **(+112)**
 Cremona: 13.722 **(+48)**
 Lecco: 12.318 **(+14)**
 Lodi: 9.815 **(+43)**
 Sondrio: 7.727 **(+68)**

Aumenti nei 10 comuni con più contagi

Busto Arsizio 4615 casi totali da inizio anno **+56 rispetto a ieri**
 Varese 3942 casi totali da inizio anno **+51 rispetto a ieri**
 Gallarate 2900 casi totali da inizio anno **+51 rispetto a ieri**
 Saronno 2472 casi totali da inizio anno **+23 rispetto a ieri**
 Cassano Magnago 1232 casi totali da inizio anno **+18 rispetto a ieri**
 Caronno Pertusella 1095 casi totali da inizio anno **+7 rispetto a ieri**
 Malnate 1045 casi totali da inizio anno **+6 rispetto a ieri**
 Tradate 1042 casi totali da inizio anno **+4 rispetto a ieri**
 Samarate 912 casi totali da inizio anno **+8 rispetto a ieri**
 Somma Lombardo 862 casi totali da inizio anno **+11 rispetto a ieri**

I dati in Italia

Casi totali – Attualmente positivi – **incremento giornaliero**

Abruzzo: 32.375 (14.467) **(+100)**
 Basilicata: 9.553 (6.159) **(+62)**
 Calabria: 20.137 (9.122) **(+175)**
 Campania: 175.700 (90.242) **(+647)**
 Emilia-Romagna: 147.558 (64.634) **(+1.238)**
 Friuli Venezia Giulia: 41.320 (13.939) **(+829)**
 Lazio: 142.150 (84.221) **(+1.159)**
 Liguria: 56.043 (8.115) **(+202)**
 Lombardia: 447.011 (75.890) **(+2.404)**
 Marche: 35.200 (11.890) **(+228)**
 Molise: 5.758 (2.658) **(+37)**
 P.A. Bolzano: 26.940 (10.630) **(+88)**
 P.A. Trento: 18.846 (2.707) **(+377)**
 Piemonte: 187.172 (50.970) **(+1.106)**
 Puglia: 74.651 (52.275) **(+1.023)**
 Sardegna: 26.737 (15.384) **(+231)**
 Sicilia: 80.191 (35.969) **(+1.087)**
 Toscana: 113.121 (16.264) **(+332)**
 Umbria: 26.418 (4.560) **(+179)**
 Valle d'Aosta: 6.905 (527) **(+20)**
 Veneto: 196.790 (92.690) **(+3.320)**

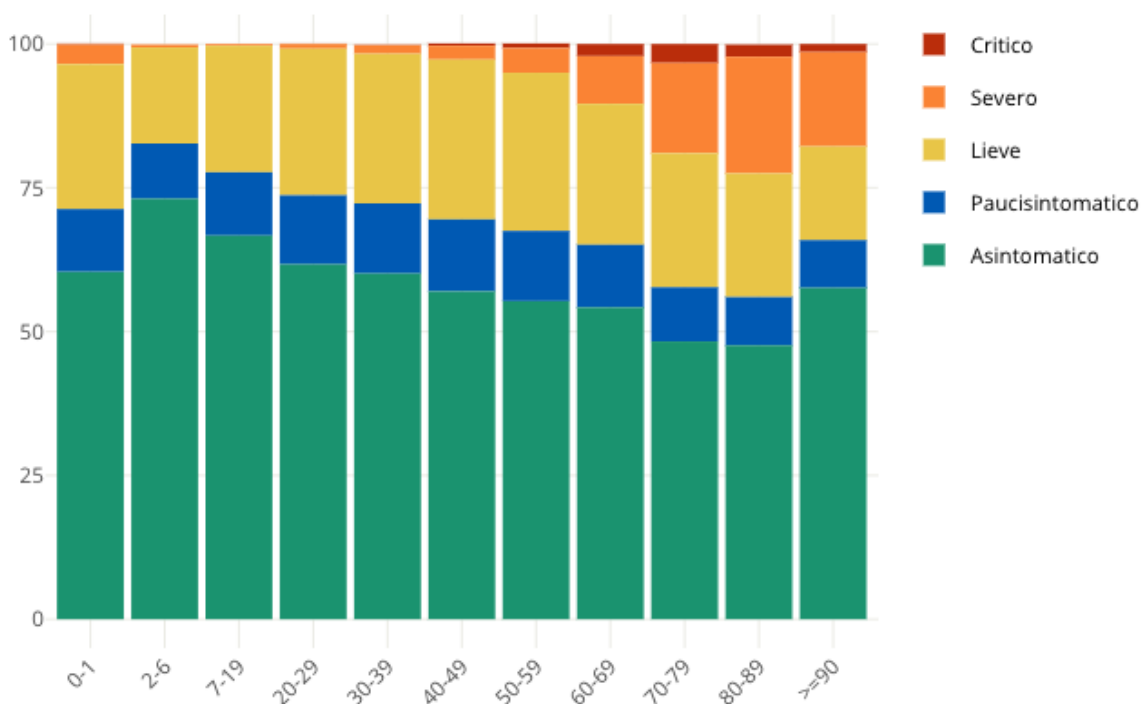
I dati in Piemonte

Coronavirus: 1.106 nuovi casi e 77 decessi in Piemonte

Insorgenza di sintomi nei positivi: casi degli ultimi 30 giorni in Italia

Come noto siamo in una fase nella quale i positivi al virus spesso emergono nell'ambito di campagne sierologiche, controlli dei contatti e in caso di rientro dall'estero. Questo fa emergere un numero di positivi privo di sintomatologia molto più alto rispetto a quanto avveniva durante la prima ondata di SarsCov-2 quando i tamponi veniva fatti soprattutto a persone che presentavano una sintomatologia evidente. **Il grafico seguente è elaborato da Epicentro.iss.**

Proporzione (%) di casi di COVID-19 segnalati in Italia negli ultimi 30 giorni per stato clinico e classe di età (dato disponibile per 345.154 casi)



This entry was posted on Tuesday, December 15th, 2020 at 5:29 pm and is filed under [Lombardia](#), [Salute](#)

You can follow any responses to this entry through the [Comments \(RSS\)](#) feed. Responses are currently closed, but you can [trackback](#) from your own site.