

VerbanoNews

Le news del Lago Maggiore

Coronavirus: i nuovi positivi sono 19 nel Varesotto, 945 in Lombardia

Tomaso Bassani · Monday, December 14th, 2020

Secondo il report sulla diffusione del contagio di Regione Lombardia di **lunedì 14 dicembre** risultano **19 nuovi casi di cittadini positivi a SarsCov-2 nel Varesotto**. Segnalati anche **10 nuovi decessi in provincia**.

Ti stai chiedendo dove troviamo i dati di questo bollettino? Come mai non diciamo quanti tamponi fanno a Varese? Perché non comunichiamo quanti sono gli asintomatici? Sei convinto che “facciamo terrorismo”? Forse è meglio se prima di proseguire nella lettura leggi tutte le [FAQ sul bollettino serale dei contagi](#)

DATI PRINCIPALI

Nuovi tamponi positivi in provincia di Varese: **+19**

Nuovi positivi in Lombardia: **+945**

Nuovi ricoveri per Covid in Lombardia: **-106 (-2% rispetto a ieri)**

Nuovi ricoveri in terapia intensiva: **-29 (-4%)**

Decessi in Lombardia **+67**

ANALISI DEI DATI: Il numero dei nuovi positivi comunicato oggi è molto basso e probabilmente dovuto al ritardo nella comunicazioni dei tamponi da parte dei laboratori di analisi. Si inserisce comunque in un trend ormai stabilmente discendente. La settimana che si è chiusa domenica ha segnato una riduzione del 50% sul numero di nuovi positivi comunicato. La comunicazione di oggi riguarda comunque un bassissimo numero di tamponi elaborati in tutta la Lombardia (poco più di 11 mila test). Secondo quanto ha spiegato la scorsa settimana ATS Insubria la diminuzione dei tamponi è dovuta ad una minor richiesta da parte dei cittadini attraverso i loro medici di base. Conseguenza inevitabile di una minor circolazione del virus.

Un altro parametro che può essere molto indicativo di un aspetto importante dell'emergenza è quello delle chiamate alle centrali operative del 118 per richieste di intervento su eventi classificati come “problemi respiratori o infettivi”. Si tratta in sostanza degli interventi delle ambulanze per casi all'interno dei quali è molto probabile siano trattati “sospetti Covid”. La provincia di Varese ricade sotto l'area di competenza della SOREU dei Laghi, il riferimento per i territori di Como, Varese, Lecco e l'area del Legnanese. All'interno di questo grafico si possono osservare gli

interventi per “problemi respiratori o infettivi” registrati da febbraio ad oggi.

Nella regione Lombardia il numero dei tamponi comunicato oggi è di 11.317. **I nuovi positivi sono 2.335**, il rapporto è pari **al 8,3%** sul totale dei tamponi effettuati. I lombardi **attualmente positivi al virus sono 78.321 (-8.028)**

I dati di lunedì 14 dicembre in Lombardia

- i tamponi effettuati: 11.317 totale complessivo: 4.449.633
- i nuovi casi positivi: 945 (di cui 52 ‘debolmente positivi’)
- i guariti/dimessi totale complessivo: 342.409 (+8.906), di cui 4.714 dimessi e 337.695 guariti
- in terapia intensiva: 685 (-29)
- i ricoverati non in terapia intensiva: 5.053 (-106)
- i decessi, totale complessivo: 23.877 (+67)



Andamento degli ospedalizzati in Lombardia

Nuovi casi nelle province lombarde

Milano: **+394** di cui 133 a Milano città

Bergamo: **+91**

Brescia: **+141**

Como: **+29**

Cremona: **+8**

Lecco: **+39**

Lodi: **+31**

Mantova: **+66**

Monza e Brianza: **+39**

Pavia: **+39**

Sondrio: **+8**

Varese: **+19**

Aumenti nei 10 comuni con più contagi

Busto Arsizio 4559 casi totali da inizio anno **+5 rispetto a ieri**

Varese 3891 casi totali da inizio anno **+0 rispetto a ieri**

Gallarate 2849 casi totali da inizio anno **+1 rispetto a ieri**

Saronno 2449 casi totali da inizio anno **+2 rispetto a ieri**

Cassano Magnago 1214 casi totali da inizio anno **+0 rispetto a ieri**

Caronno Pertusella 1088 casi totali da inizio anno **+0 rispetto a ieri**

Malnate 1039 casi totali da inizio anno **+0 rispetto a ieri**

Tradate 1038 casi totali da inizio anno **+0 rispetto a ieri**

Samarate 904 casi totali da inizio anno **+0 rispetto a ieri**

Somma Lombardo 851 casi totali da inizio anno **+0 rispetto a ieri**

I dati in Italia

Casi totali – Attualmente positivi – **incremento giornaliero**

Abruzzo: 32.275 (14.882) **(+192)**
Basilicata: 9.491 (6.147) **(+66)**
Calabria: 19.962 (9.322) **(+166)**
Campania: 175.053 (92.670) **(+1.088)**
Emilia-Romagna: 146.325 (64.986) **(+1.574)**
Friuli Venezia Giulia: 40.491 (14.088) **(+402)**
Lazio: 140.991 (85.849) **(+1.315)**
Liguria: 55.841 (8.280) **(+223)**
Lombardia: 444.607 (78.321) **(+945)**
Marche: 34.972 (12.802) **(+174)**
Molise: 5.721 (2.696) **(+40)**
P.A. Bolzano: 26.852 (10.612) **(+68)**
P.A. Trento: 18.469 (2.554) **(+114)**
Piemonte: 186.066 (53.336) **(+528)**
Puglia: 73.628 (52.032) **(+656)**
Sardegna: 26.506 (15.361) **(+228)**
Sicilia: 79.104 (35.841) **(+914)**
Toscana: 112.789 (17.479) **(+445)**
Umbria: 26.239 (4.735) **(+49)**
Valle d'Aosta: 6.885 (588) **(+14)**
Veneto: 193.470 (92.528) **(+2.829)**

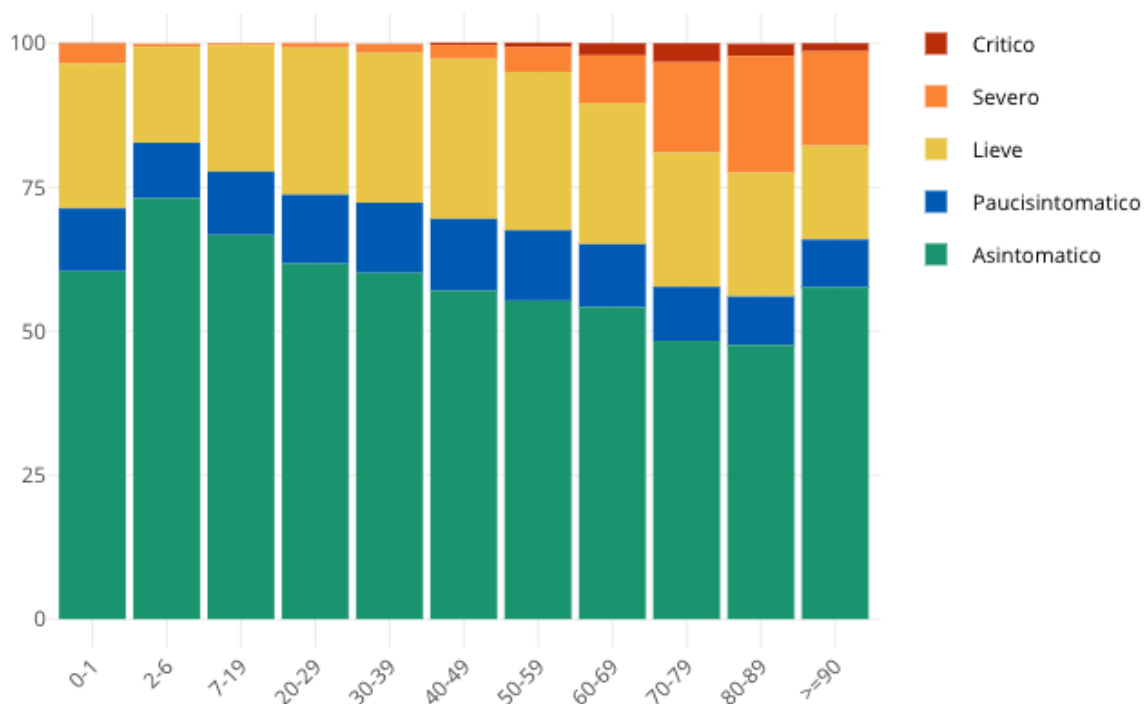
I dati in Piemonte

In Piemonte 528 nuovi casi, 48 i decessi

Insorgenza di sintomi nei positivi: casi degli ultimi 30 giorni in Italia

Come noto siamo in una fase nella quale i positivi al virus spesso emergono nell'ambito di campagne sierologiche, controlli dei contatti e in caso di rientro dall'estero. Questo fa emergere un numero di positivi privo di sintomatologia molto più alto rispetto a quanto avveniva durante la prima ondata di SarsCov-2 quando i tamponi venivano fatti soprattutto a persone che presentavano una sintomatologia evidente. **Il grafico seguente è elaborato da Epicentro.iss.**

Proporzione (%) di casi di COVID-19 segnalati in Italia negli ultimi 30 giorni per stato clinico e classe di età (dato disponibile per 345.154 casi)



This entry was posted on Monday, December 14th, 2020 at 5:40 pm and is filed under [Lombardia, Salute](#)

You can follow any responses to this entry through the [Comments \(RSS\)](#) feed. Responses are currently closed, but you can [trackback](#) from your own site.