

VerbanoNews

Le news del Lago Maggiore

Coronavirus: i nuovi positivi sono 464 nel Varesotto, 2.938 in Lombardia

Tomaso Bassani · Friday, December 11th, 2020

Secondo il report sulla diffusione del contagio di Regione Lombardia di **venerdì 11 dicembre** risultano **464 nuovi casi di cittadini positivi a SarsCov-2 nel Varesotto**.

ARTICOLO IN AGGIORNAMENTO

Ti stai chiedendo dove troviamo i dati di questo bollettino? Come mai non diciamo quanti tamponi fanno a Varese? Perché non comunichiamo quanti sono gli asintomatici? Sei convinto che “facciamo terrorismo”? Forse è meglio se prima di proseguire nella lettura leggi tutte le FAQ sul bollettino serale dei contagi

DATI PRINCIPALI

Nuovi tamponi positivi in provincia di Varese: **+464**

Nuovi positivi in Lombardia: **+2.938**

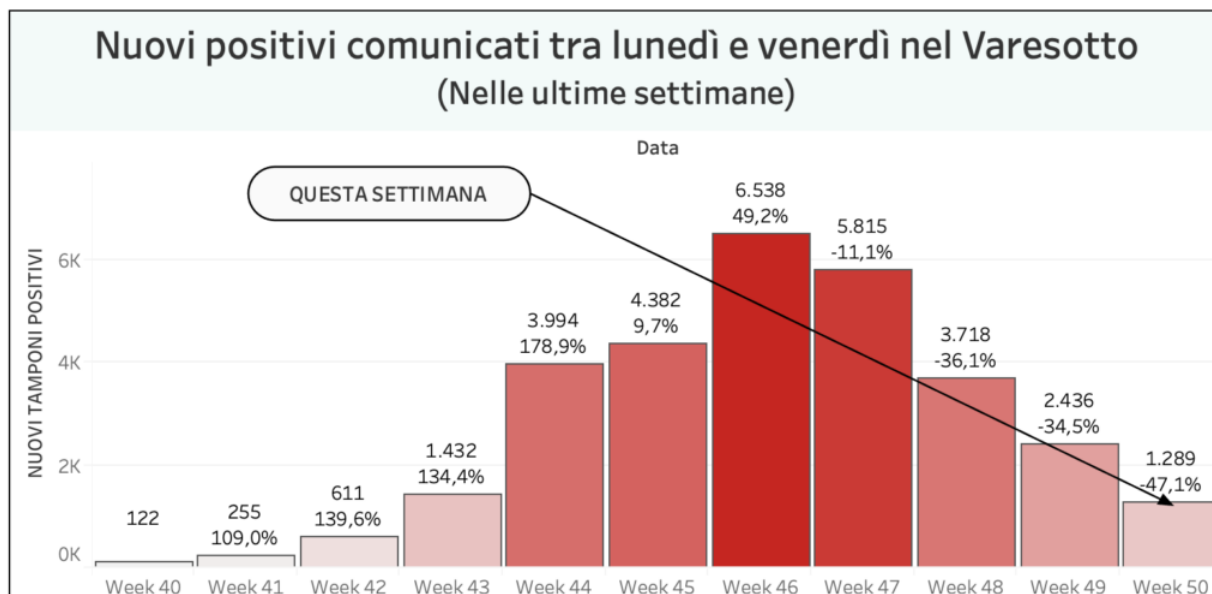
Nuovi ricoveri per Covid in Lombardia: **-196 (-3,5% rispetto a ieri)**

Nuovi ricoveri in terapia intensiva: **-15 (-2%)**

Decessi in Lombardia **+132**

Andamento settimanale dei tamponi positivi in provincia

Vista l'oscillazione del numero di tamponi comunicati quotidianamente, che non è mai uniforme nei giorni della settimana, abbiamo costruito una visualizzazione che permette di confrontare i dati comunicati giorno per giorno con quelli degli stessi giorni della settimana precedente. In provincia di Varese quelli comunicati tra lunedì e venerdì della settimana scorsa erano 2436 questa settimana sono 1289. È il 47% in meno.



Un altro parametro che può essere molto indicativo di un aspetto importante dell'emergenza è quello delle chiamate alle centrali operative del 118 per richieste di intervento su eventi classificati come "problemi respiratori o infettivi". Si tratta in sostanza degli interventi delle ambulanze per casi all'interno dei quali è molto probabile siano trattati "sospetti Covid". La provincia di Varese ricade sotto l'area di competenza della SOREU dei Laghi, il riferimento per i territori di Como, Varese, Lecco e l'area del Legnanese. All'interno di questo grafico si possono osservare gli interventi per "problemi respiratori o infettivi" registrati da febbraio ad oggi.

Nella regione Lombardia il numero dei tamponi comunicato oggi è di 32.871. **I nuovi positivi sono 2.938**, il rapporto è pari **al 8,9%** sul totale dei tamponi effettuati. I lombardi **attualmente positivi al virus sono 87.449 (-206)**

I dati di venerdì 11 dicembre in Lombardia

i tamponi effettuati: 32.871 totale complessivo: 4.383.640

i nuovi casi positivi: 2.938 (di cui 225 'debolmente positivi')

i guariti/dimessi totale complessivo: 327.561 (+2.600), di cui 5.147 dimessi e 322.414 guariti

in terapia intensiva: 733 (-15)

i ricoverati non in terapia intensiva: 5.417 (-196)

i decessi, totale complessivo: 23.581 (+132)



Andamento degli ospedalizzati in Lombardia

Nuovi casi nelle province lombarde

Milano: 161.390 **(+844)**

Varese: 47.233 **(+464)**

Monza e della Brianza: 45.419 **(+239)**

Brescia: 36.910 **(+163)**

Como: 30.807 **(+315)**

Bergamo: 26.346 **(+130)**

Pavia: 21.827 **(+171)**

Mantova: 13.598 (+232)
Cremona: 13.538 (+60)
Lecco: 12.082 (+64)
Lodi: 9.644 (+104)
Sondrio: 7.447 (+77)

Aumenti nei 10 comuni con più contagi

(In aggiornamento)

I dati in Italia

Casi totali – Attualmente positivi – **incremento giornaliero**

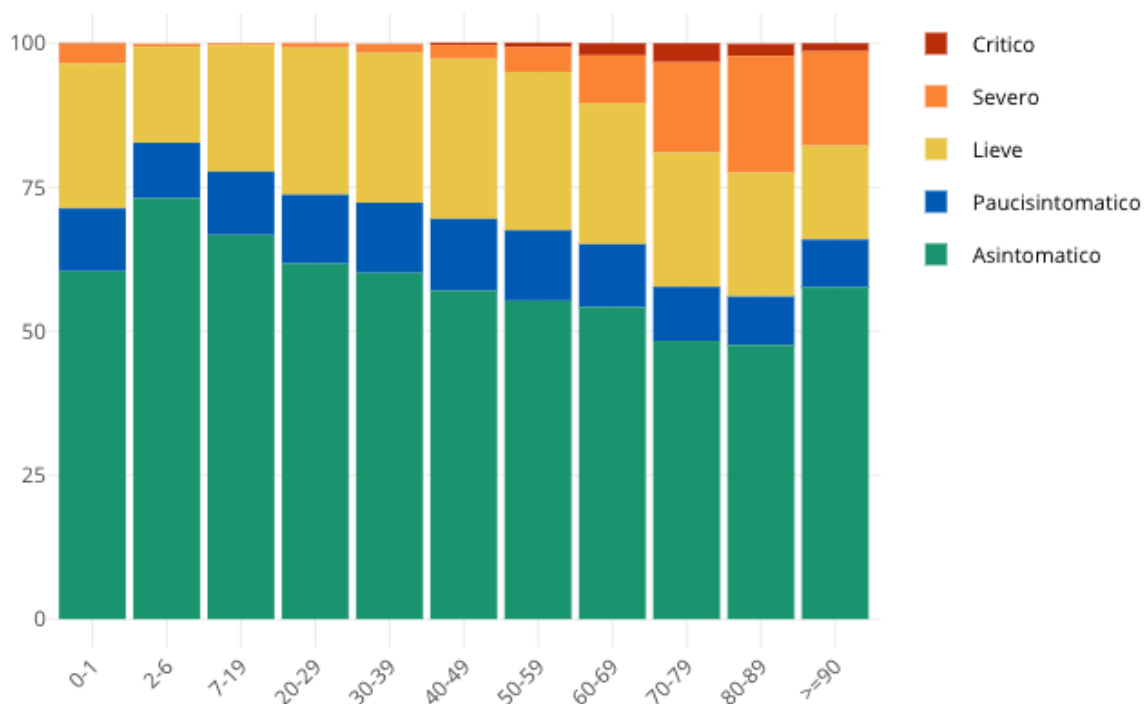
Lombardia: 438.591 (87.449) (+2.938)
Piemonte: 183.084 (59.991) (+1.553)
Veneto: 181.451 (85.093) (+3.883)
Campania: 171.332 (94.480) (+1.340)
Emilia-Romagna: 141.010 (64.055) (+1.211)
Lazio: 137.143 (88.193) (+1.230)
Toscana: 111.097 (20.824) (+657)
Sicilia: 76.366 (36.410) (+999)
Puglia: 70.319 (49.991) (+1.813)
Liguria: 55.024 (8.765) (+340)
Friuli Venezia Giulia: 38.632 (14.235) (+843)
Marche: 33.866 (13.113) (+483)
Abruzzo: 31.463 (15.499) (+262)
P.A. Bolzano: 26.283 (10.651) (+252)
Umbria: 25.834 (5.089) (+219)
Sardegna: 25.477 (15.065) (+198)
Calabria: 19.333 (9.416) (+158)
P.A. Trento: 17.976 (2.439) (+160)
Basilicata: 9.290 (6.231) (+104)
Valle d'Aosta: 6.812 (716) (+11)
Molise: 5.490 (2.618) (+73)

I dati in Piemonte

Insorgenza di sintomi nei positivi: casi degli ultimi 30 giorni in Italia

Come noto siamo in una fase nella quale i positivi al virus spesso emergono nell'ambito di campagne sierologiche, controlli dei contatti e in caso di rientro dall'estero. Questo fa emergere un numero di positivi privo di sintomatologia molto più alto rispetto a quanto avveniva durante la prima ondata di SarsCov-2 quando i tamponi venivano fatti soprattutto a persone che presentavano una sintomatologia evidente. **Il grafico seguente è elaborato da Epicentro.iss.**

Proporzione (%) di casi di COVID-19 segnalati in Italia negli ultimi 30 giorni per stato clinico e classe di età (dato disponibile per 345.154 casi)



This entry was posted on Friday, December 11th, 2020 at 5:32 pm and is filed under [Lombardia, Salute](#)

You can follow any responses to this entry through the [Comments \(RSS\)](#) feed. Responses are currently closed, but you can [trackback](#) from your own site.