

# VerbanoNews

Le news del Lago Maggiore

## Coronavirus: i nuovi positivi sono 275 nel Varesotto, 2.093 in Lombardia

Tomaso Bassani · Thursday, December 10th, 2020

Secondo il report sulla diffusione del contagio di Regione Lombardia di **giovedì 10 dicembre** risultano **275 nuovi casi di cittadini positivi a SarsCov-2 nel Varesotto**. Comunicati anche **34 decessi in provincia**.

*Ti stai chiedendo dove troviamo i dati di questo bollettino? Come mai non diciamo quanti tamponi fanno a Varese? Perché non comunichiamo quanti sono gli asintomatici? Sei convinto che “facciamo terrorismo”? Forse è meglio se prima di proseguire nella lettura leggi tutte le [FAQ sul bollettino serale dei contagi](#)*

---

### DATI PRINCIPALI

Nuovi tamponi positivi in provincia di Varese: **+275**

Nuovi positivi in Lombardia: **+2.093**

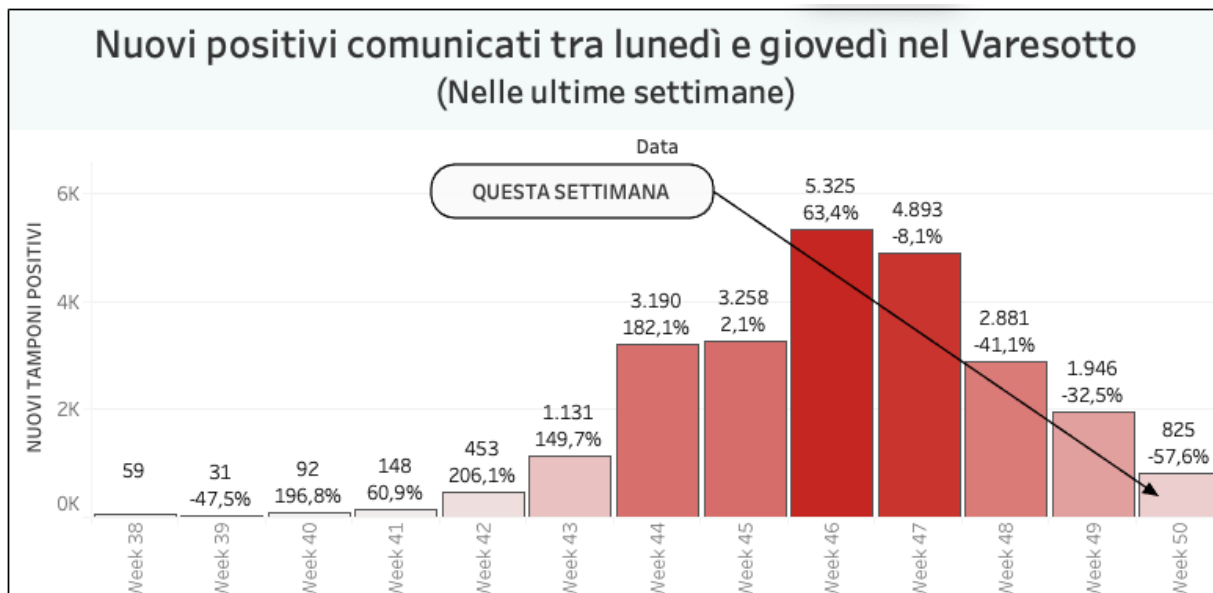
Nuovi ricoveri per Covid in Lombardia: **-114 (-2% rispetto a ieri)**

Nuovi ricoveri in terapia intensiva: **-10 (-2,3% )**

Decessi in Lombardia **+172**

### Andamento settimanale dei tamponi positivi in provincia

*Vista l'oscillazione del numero di tamponi comunicati quotidianamente, che non è mai uniforme nei giorni della settimana, abbiamo costruito una visualizzazione che permette di confrontare i dati comunicati giorno per giorno con quelli degli stessi giorni della settimana precedente. In provincia di Varese quelli comunicati tra lunedì e giovedì della settimana scorsa erano 1946 questa settimana sono 825. È il **57% in meno**.*



Un altro parametro che può essere molto indicativo di un aspetto importante dell'emergenza è quello delle chiamate alle centrali operative del 118 per richieste di intervento su eventi classificati come "problemi respiratori o infettivi". Si tratta in sostanza degli interventi delle ambulanze per casi all'interno dei quali è molto probabile siano trattati "sospetti Covid". La provincia di Varese ricade sotto l'area di competenza della SOREU dei Laghi, il riferimento per i territori di Como, Varese, Lecco e l'area del Legnanese. All'interno di questo grafico si possono osservare gli interventi per "problemi respiratori o infettivi" registrati da febbraio ad oggi.

Nella regione Lombardia il numero dei tamponi comunicato oggi è di 24.229. **I nuovi positivi sono 2.093**, il rapporto è pari **al 8,6%** sul totale dei tamponi effettuati. I lombardi **attualmente positivi al virus sono 87.243 (-2.660)**

#### I dati di giovedì 10 dicembre in Lombardia

- i tamponi effettuati: 24.229 totale complessivo: 4.350.769
- i nuovi casi positivi: 2.093 (di cui 154 'debolmente positivi')
- i guariti/dimessi totale complessivo: 324.961 (+4.581), di cui 5.014 dimessi e 319.947 guariti
- in terapia intensiva: 748 (-18)
- i ricoverati non in terapia intensiva: 5.613 (-114)
- i decessi, totale complessivo: 23.449 (+172)



## Andamento degli ospedalizzati in Lombardia

### Nuovi casi nelle province lombarde

- Milano: 160.546 **(+632)**
- Varese: 46.769 **(+275)**
- Monza e della Brianza: 45.180 **(+176)**
- Brescia: 36.747 **(+231)**
- Como: 30.492 **(+130)**
- Bergamo: 26.216 **(+79)**
- Pavia: 21.656 **(+182)**

Cremona: 13.478 **(+50)**  
 Mantova: 13.366 **(+120)**  
 Lecco: 12.018 **(+54)**  
 Lodi: 9.540 **(+93)**  
 Sondrio: 7.370 **(+17)**

## Aumenti nei 10 comuni con più contagi

Busto Arsizio 4490 casi totali da inizio anno **+37 rispetto a ieri**  
 Varese 3812 casi totali da inizio anno **+18 rispetto a ieri**  
 Gallarate 2815 casi totali da inizio anno **+16 rispetto a ieri**  
 Saronno 2422 casi totali da inizio anno **+18 rispetto a ieri**  
 Cassano Magnago 1201 casi totali da inizio anno **+11 rispetto a ieri**  
 Caronno Pertusella 1082 casi totali da inizio anno **+5 rispetto a ieri**  
 Malnate 1029 casi totali da inizio anno **+0 rispetto a ieri**  
 Tradate 1028 casi totali da inizio anno **+2 rispetto a ieri**  
 Samarate 895 casi totali da inizio anno **+6 rispetto a ieri**  
 Somma Lombardo 839 casi totali da inizio anno **+4 rispetto a ieri**

## I dati in Italia

Casi totali – Attualmente positivi – **incremento giornaliero**

Lombardia: 435.653 (87.243) **(+2.093)**  
 Piemonte: 181.531 (61.107) **(+974)**  
 Veneto: 177.568 (83.137) **(+4.197)**  
 Campania: 169.992 (96.165) **(+1.198)**  
 Emilia-Romagna: 139.800 (64.717) **(+1.453)**  
 Lazio: 135.913 (90.767) **(+1.488)**  
 Toscana: 110.440 (22.332) **(+517)**  
 Sicilia: 75.367 (36.969) **(+1.059)**  
 Puglia: 68.506 (48.802) **(+1.332)**  
 Liguria: 54.684 (8.958) **(+320)**  
 Friuli Venezia Giulia: 37.789 (14.195) **(+672)**  
 Marche: 33.383 (13.219) **(+323)**  
 Abruzzo: 31.201 (15.991) **(+227)**  
 P.A. Bolzano: 26.031 (10.721) **(+244)**  
 Umbria: 25.615 (5.379) **(+182)**  
 Sardegna: 25.279 (14.994) **(+248)**  
 Calabria: 19.175 (9.776) **(+169)**  
 P.A. Trento: 17.816 (2.446) **(+217)**  
 Basilicata: 9.186 (6.271) **(+46)**  
 Valle d'Aosta: 6.801 (783) **(+18)**  
 Molise: 5.417 (2.555) **(+22)**

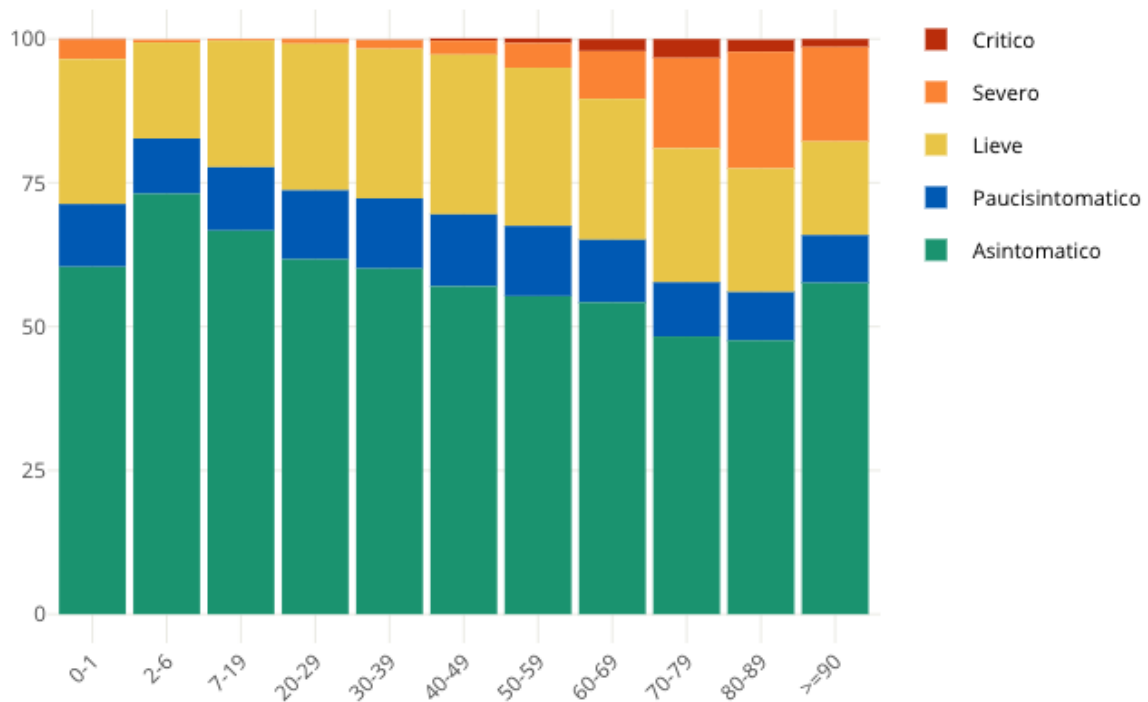
## I dati in Piemonte

Piemonte: sono 974 i nuovi positivi, 84 i decessi

## Insorgenza di sintomi nei positivi: casi degli ultimi 30 giorni in Italia

Come noto siamo in una fase nella quale i positivi al virus spesso emergono nell'ambito di campagne sierologiche, controlli dei contatti e in caso di rientro dall'estero. Questo fa emergere un numero di positivi privo di sintomatologia molto più alto rispetto a quanto avveniva durante la prima ondata di SarsCov-2 quando i tamponi veniva fatti soprattutto a persone che presentavano una sintomatologia evidente. **Il grafico seguente è elaborato da Epicentro.iss.**

**Proporzione (%) di casi di COVID-19 segnalati in Italia negli ultimi 30 giorni per stato clinico e classe di età (dato disponibile per 345.154 casi)**



This entry was posted on Thursday, December 10th, 2020 at 5:39 pm and is filed under [Lombardia, Salute](#)

You can follow any responses to this entry through the [Comments \(RSS\)](#) feed. Responses are currently closed, but you can [trackback](#) from your own site.