

VerbanoNews

Le news del Lago Maggiore

Coronavirus: i nuovi positivi sono 454 nel Varesotto, 3.751 in Lombardia

Tomaso Bassani · Thursday, December 3rd, 2020

Secondo il report sulla diffusione del contagio di Regione Lombardia di **giovedì 3 dicembre** risultano **454 nuovi casi di cittadini positivi a SarsCov-2 nel Varesotto**.

ARTICOLO IN AGGIORNAMENTO

Ti stai chiedendo dove troviamo i dati di questo bollettino? Come mai non diciamo quanti tamponi fanno a Varese? Perché non comunichiamo quanti sono gli asintomatici? Sei convinto che “facciamo terrorismo”? Forse è meglio se prima di proseguire nella lettura leggi tutte le FAQ sul bollettino serale dei contagi

DATI PRINCIPALI

Nuovi tamponi positivi in provincia di Varese: **+454**

Nuovi positivi in Lombardia: **+3.751**

Nuovi ricoveri per Covid in Lombardia: **-197 (+2,7% in più rispetto a ieri)**

Nuovi ricoveri in terapia intensiva: **-19 (-2,2% in più)**

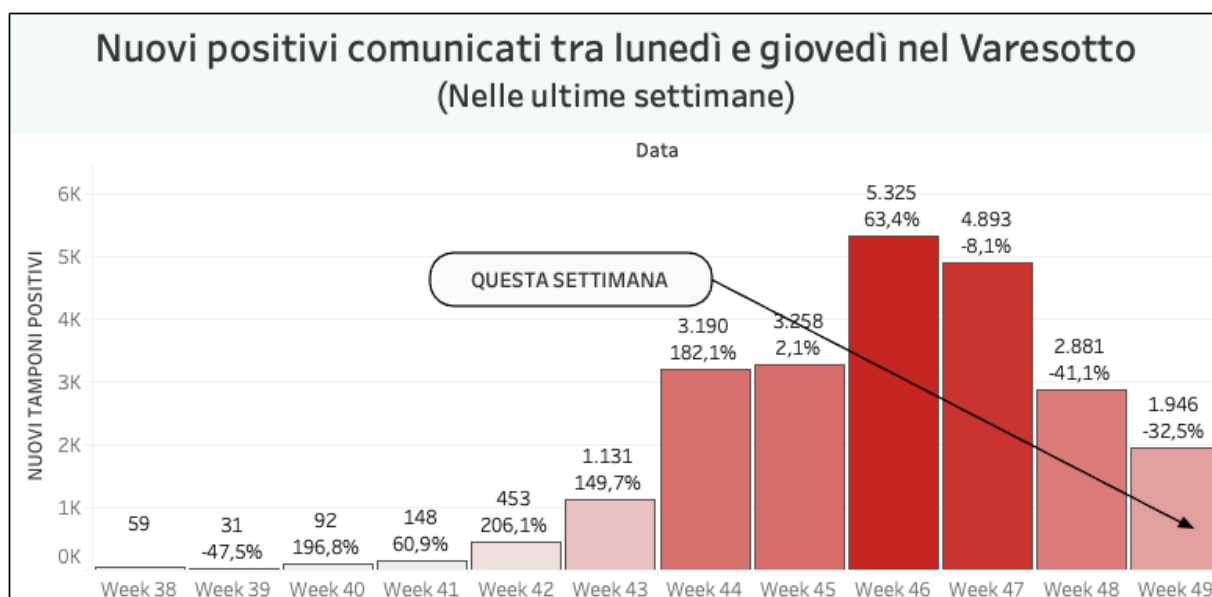
Decessi in Lombardia **+347**

Incremento/decremento ospedalizzati in Lombardia



Andamento settimanale dei tamponi positivi in provincia

Vista l'oscillazione del numero di tamponi comunicati quotidianamente, che non è mai uniforme nei giorni della settimana, abbiamo costruito una visualizzazione che permette di confrontare i dati comunicati giorno per giorno con quelli degli stessi giorni della settimana precedente. In provincia di Varese quelli comunicati tra lunedì e giovedì della settimana scorsa erano 2881 questa settimana sono 1946. **È il 32,5% in meno.**



Un altro parametro che può essere molto indicativo di un aspetto importante dell'emergenza è quello delle chiamate alle centrali operative del 118 per richieste di intervento su eventi classificati come "problemi respiratori o infettivi". Si tratta in sostanza degli interventi delle ambulanze per casi all'interno dei quali è molto probabile siano trattati "sospetti Covid". La provincia di Varese ricade sotto l'area di competenza della SOREU dei Laghi, il riferimento per i territori di Como, Varese, Lecco e l'area del Legnanese. All'interno di questo grafico si possono osservare gli interventi per "problemi respiratori o infettivi" registrati da febbraio ad oggi.

Nella regione Lombardia il numero dei tamponi comunicato oggi è di 36.271. **I nuovi positivi sono 3.751, il rapporto è pari al 10,3% sul totale dei tamponi effettuati.** In Lombardia i cittadini attualmente positivi al virus sono 118.331 (-465).

I dati di giovedì 3 dicembre in Lombardia

(In aggiornamento)

Andamento degli ospedalizzati in Lombardia

Nuovi casi nelle province lombarde

Milano: 155.430 (+1311)

Varese: 44.965 (+454)

Monza e della Brianza: 43.635 (+323)

Brescia: 34.956 (+269)

Como: 29.320 (+457)

Bergamo: 25.364 (+104)

Pavia: 20.575 (+299)

Cremona: 13.061 **(+74)**
 Mantova: 12.484 **(+86)**
 Lecco: 11.465 **(+68)**
 Lodi: 9.123 **(+121)**
 Sondrio: 6.884 **(+95)**

Aumenti nei 10 comuni con più contagi

(In aggiornamento)

I dati in Italia

Casi totali – Attualmente positivi – **incremento giornaliero**

Lombardia: 419.015 (118.331) **(+3.751)**
 Piemonte: 172.931 (70.006) **(+2.230)**
 Campania: 160.569 (102.574) **(+2.295)**
 Veneto: 154.490 (70.603) **(+3.581)**
 Emilia-Romagna: 127.870 (70.237) **(+1.766)**
 Lazio: 125.009 (92.879) **(+1.769)**
 Toscana: 105.804 (35.430) **(+929)**
 Sicilia: 67.862 (39.780) **(+1.294)**
 Puglia: 59.249 (41.749) **(+1.602)**
 Liguria: 52.794 (11.458) **(+422)**
 Friuli Venezia Giulia: 32.970 (14.883) **(+772)**
 Marche: 31.040 (18.949) **(+476)**
 Abruzzo: 29.196 (17.828) **(+395)**
 P.A. Bolzano: 24.562 (11.215) **(+374)**
 Umbria: 24.516 (6.762) **(+286)**
 Sardegna: 22.878 (14.220) **(+538)**
 Calabria: 17.542 (10.591) **(+280)**
 P.A. Trento: 16.406 (2.532) **(+239)**
 Basilicata: 8.586 (6.405) **(+131)**
 Valle d'Aosta: 6.619 (1.118) **(+42)**
 Molise: 4.921 (2.432) **(+53)**

I dati in Piemonte

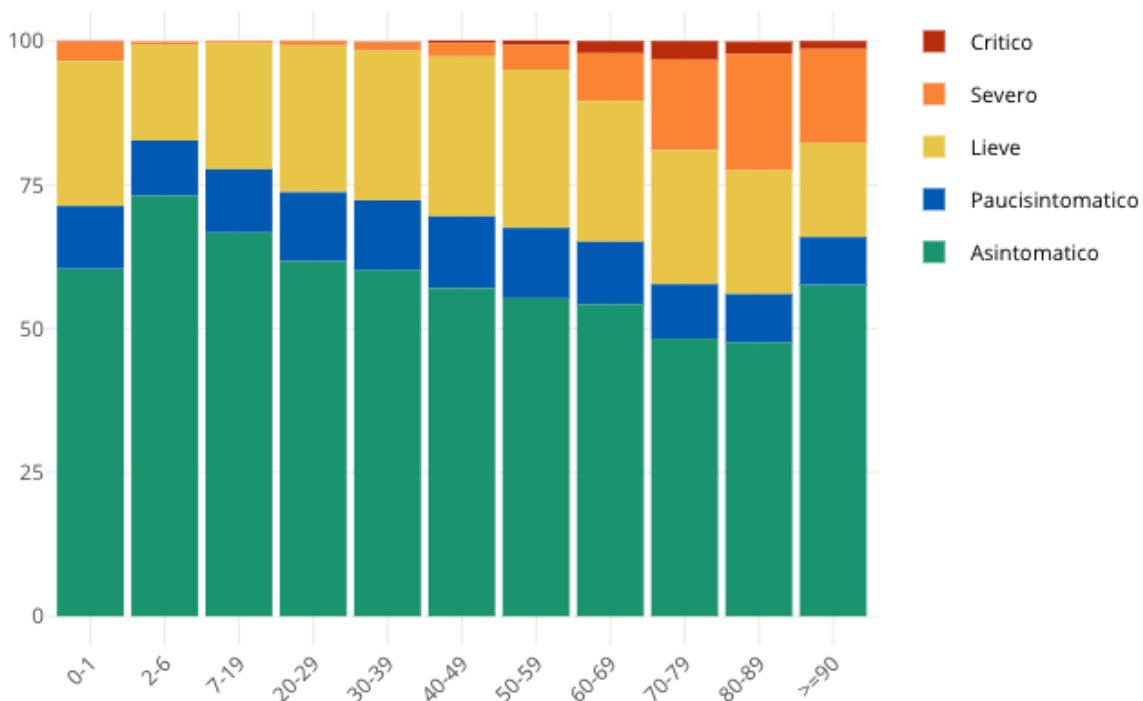
Piemonte, 2230 nuovi positivi. In calo ricoveri e terapie intensive

Insorgenza di sintomi nei positivi: casi degli ultimi 30 giorni in Italia

Come noto siamo in una fase nella quale i positivi al virus spesso emergono nell'ambito di campagne sierologiche, controlli dei contatti e in caso di rientro dall'estero. Questo fa emergere un numero di positivi privo di sintomatologia molto più alto rispetto a quanto avveniva durante la prima ondata di SarsCov-2 quando i tamponi venivano fatti soprattutto a persone che presentavano

una sintomatologia evidente. **Il grafico seguente è elaborato da Epicentro.iss.**

Proporzione (%) di casi di COVID-19 segnalati in Italia negli ultimi 30 giorni per stato clinico e classe di età (dato disponibile per 345.154 casi)



This entry was posted on Thursday, December 3rd, 2020 at 5:52 pm and is filed under [Lombardia, Salute](#)

You can follow any responses to this entry through the [Comments \(RSS\)](#) feed. Responses are currently closed, but you can [trackback](#) from your own site.