

VerbanoNews

Le news del Lago Maggiore

Coronavirus: i nuovi positivi sono 152 nel Varesotto, 3.203 in Lombardia

Tomaso Bassani · Sunday, November 29th, 2020

Secondo il report sulla diffusione del contagio di Regione Lombardia di **domenica 29 novembre** risultano 152 nuovi casi di cittadini positivi a SarsCov-2 nel Varesotto.

Ti stai chiedendo dove troviamo i dati di questo bollettino? Come mai non diciamo quanti tamponi fanno a Varese? Perché non comunichiamo quanti sono gli asintomatici? Sei convinto che “facciamo terrorismo”? Forse è meglio se prima di proseguire nella lettura leggi tutte le FAQ sul bollettino serale dei contagi

DATI PRINCIPALI

Nuovi tamponi positivi in provincia di Varese: **+152**

Nuovi positivi in Lombardia: **+3.203**

Nuovi ricoveri per Covid in Lombardia: **-216 (-2,8% in più rispetto a ieri)**

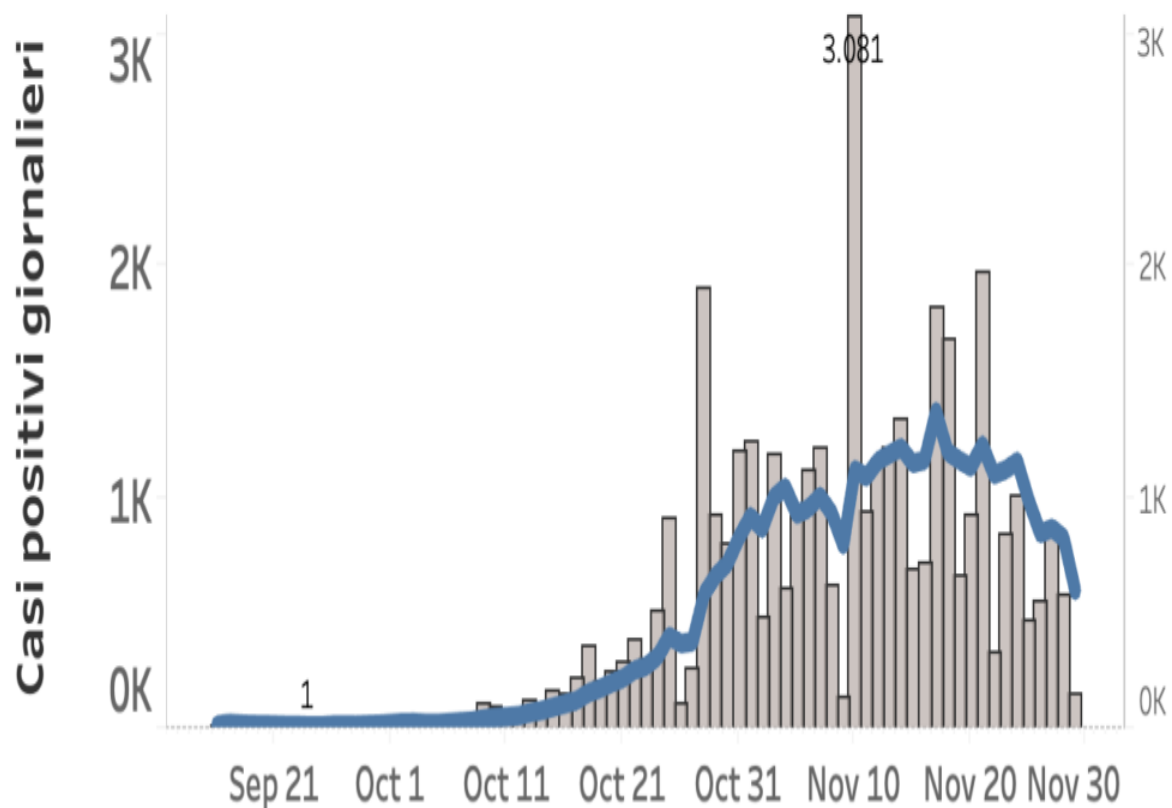
Nuovi ricoveri in terapia intensiva: **-12 (-1,3% in più)**

Decessi in Lombardia= **+135**

ANALISI DEI DATI: Si conclude una settimana caratterizzata da un significativo calo dei nuovi positivi comunicati che, su base settimanale, è del 45% più basso rispetto ai sette giorni precedenti. Un dinamica simile, quella che si rileva a Varese, a tutta la Regione Lombardia che chiude una settimana complessivamente più bassa del 32% rispetto alla precedente.

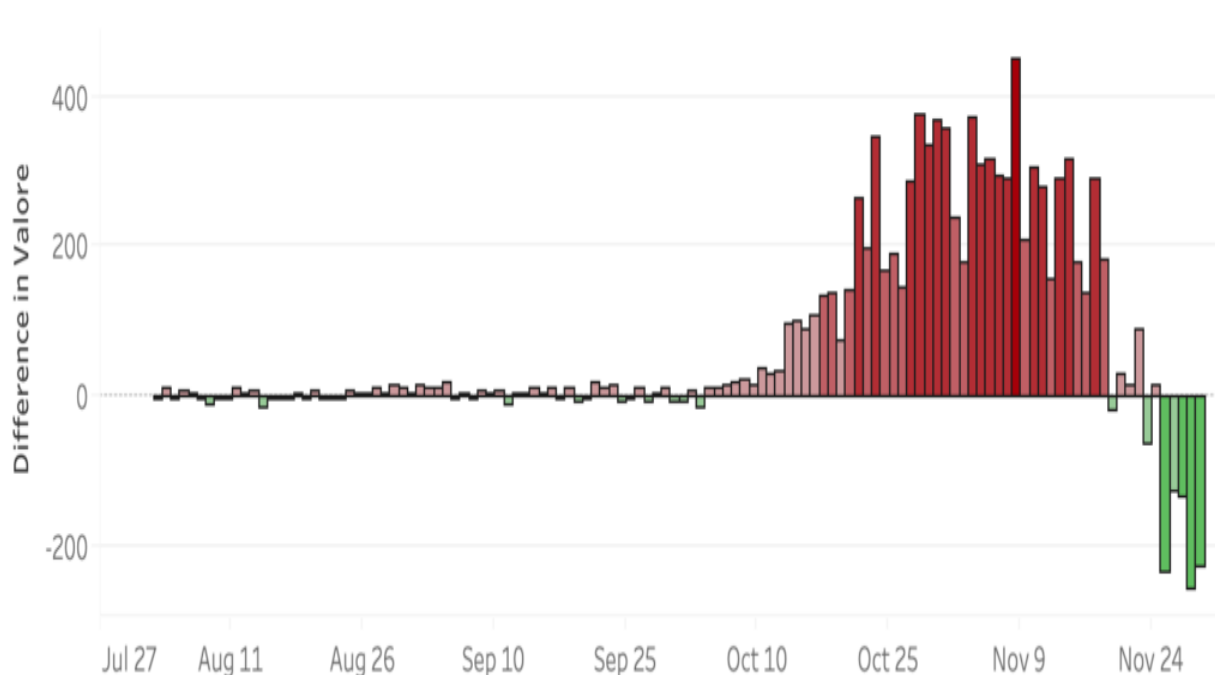
Casi positivi a SarsCov2 in provincia di Varese

(Dati giornalieri e media mobile a 7 giorni)



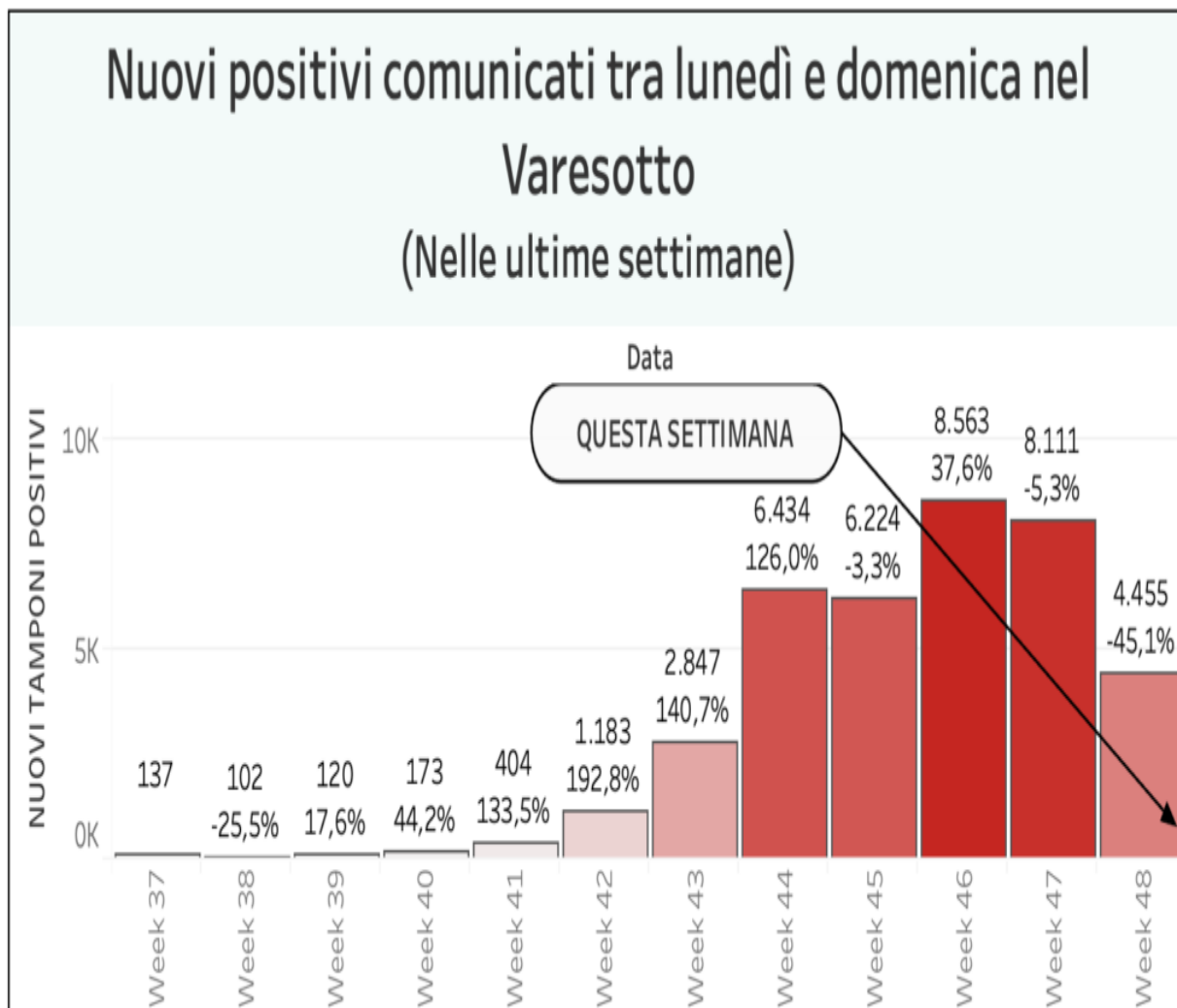
RICOVERI: Con i dati comunicati oggi si registra il quinto giorno di seguito in cui calano le persone ospedalizzate per via della malattia, sia nei reparti Covid che nelle terapie intensive.

Incremento/decremento ospedalizzati in Lombardia



Andamento settimanale dei tamponi positivi in provincia

Vista l'oscillazione del numero di tamponi comunicati quotidianamente, che non è mai uniforme nei giorni della settimana, abbiamo costruito una visualizzazione che permette di confrontare i dati comunicati giorno per giorno con quelli degli stessi giorni della settimana precedente. In provincia di Varese quelli comunicati tra lunedì e domenica della settimana scorsa erano 8.563 questa settimana sono 4.455. **È il 45% in meno.**



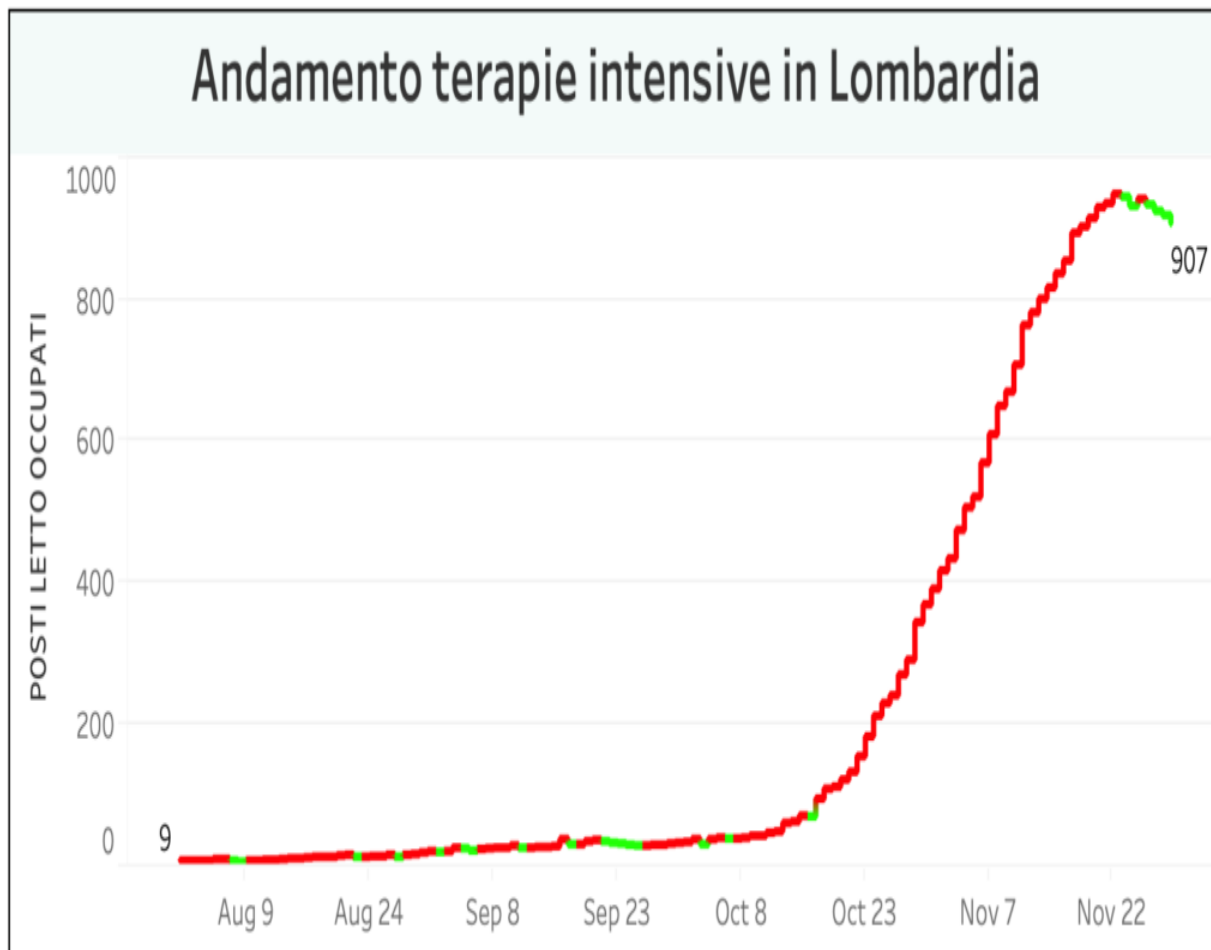
Un altro parametro che può essere molto indicativo di un aspetto importante dell'emergenza è quello delle chiamate alle centrali operative del 118 per richieste di intervento su eventi classificati come "problemi respiratori o infettivi". Si tratta in sostanza degli interventi delle ambulanze per casi all'interno dei quali è molto probabile siano trattati "sospetti Covid". La provincia di Varese ricade sotto l'area di competenza della SOREU dei Laghi, il riferimento per i territori di Como, Varese, Lecco e l'area del Legnanese. All'interno di questo grafico si possono osservare gli interventi per "problemi respiratori o infettivi" registrati da febbraio ad oggi.

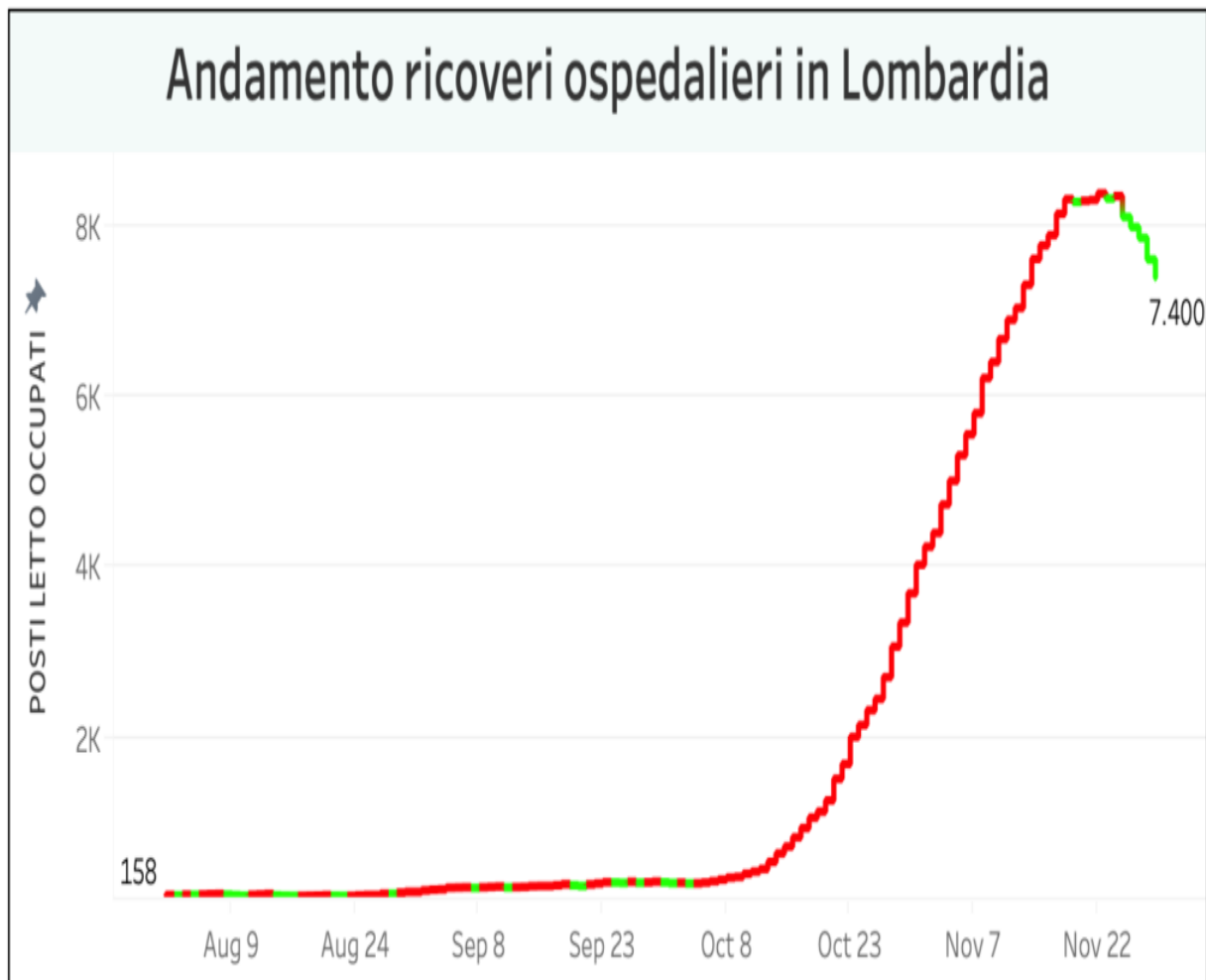
Nella regione Lombardia il numero dei tamponi comunicato oggi è di 28.434. **I nuovi positivi sono 3.203, il rapporto è pari al 11,2% sul totale dei tamponi effettuati.** In Lombardia i cittadini attualmente positivi al virus sono 132.627 (+2.312).

I dati di domenica 29 novembre in Lombardia

(In aggiornamento)

L'andamento delle terapie intensive e dei ricoveri in Lombardia





Nuovi casi nelle province lombarde

Milano: 151.185 **(+973)**
 Varese: 43.019 **(+152)**
 Monza e della Brianza: 42.524 **(+649)**
 Brescia: 34.103 **(+322)**
 Como: 27.621 **(+215)**
 Bergamo: 24.897 **(+138)**
 Pavia: 19.795 **(+167)**
 Cremona: 12.770 **(+72)**
 Mantova: 11.999 **(+121)**
 Lecco: 11.144 **(+84)**
 Lodi: 8.820 **(+58)**
 Sondrio: 6.529 **(+174)**

Aumenti nei 10 comuni con più contagi

Busto Arsizio 4122 casi totali da inizio anno **+13 rispetto a ieri**
 Varese 3536 casi totali da inizio anno **+9 rispetto a ieri**
 Gallarate 2633 casi totali da inizio anno **+6 rispetto a ieri**
 Saronno 2150 casi totali da inizio anno **+9 rispetto a ieri**
 Caronno Pertusella 1026 casi totali da inizio anno **+1 rispetto a ieri**
 Malnate 969 casi totali da inizio anno **+1 rispetto a ieri**

Cassano Magnago 1103 casi totali da inizio anno **+6 rispetto a ieri**

Tradate 955 casi totali da inizio anno **+4 rispetto a ieri**

Samarate 842 casi totali da inizio anno **+1 rispetto a ieri**

Somma Lombardo 777 casi totali da inizio anno **+1 rispetto a ieri**

I dati in Italia

Casi totali – Attualmente positivi – **incremento giornaliero**

Lombardia: 405.862 (132.627) **(+3.203)**

Piemonte: 166.331 (76.984) **(+2.021)**

Campania: 153.693 (104.786) **(+2.022)**

Veneto: 143.589 (79.711) **(+2.617)**

Emilia-Romagna: 121.032 (70.229) **(+1.850)**

Lazio: 118.191 (89.712) **(+1.993)**

Toscana: 102.548 (43.544) **(+908)**

Sicilia: 62.548 (40.484) **(+1.024)**

Puglia: 53.218 (38.244) **(+907)**

Liguria: 51.448 (12.606) **(+437)**

Friuli Venezia Giulia: 30.075 (14.309) **(+680)**

Marche: 29.554 (17.696) **(+518)**

Abruzzo: 27.469 (18.040) **(+413)**

Umbria: 23.740 (8.443) **(+310)**

P.A. Bolzano: 23.594 (11.337) **(+437)**

Sardegna: 21.146 (13.399) **(+416)**

Calabria: 16.444 (11.024) **(+294)**

P.A. Trento: 15.557 (2.319) **(+265)**

Basilicata: 8.050 (6.182) **(+172)**

Valle d'Aosta: 6.463 (1.450) **(+47)**

Molise: 4.626 (2.645) **(+114)**

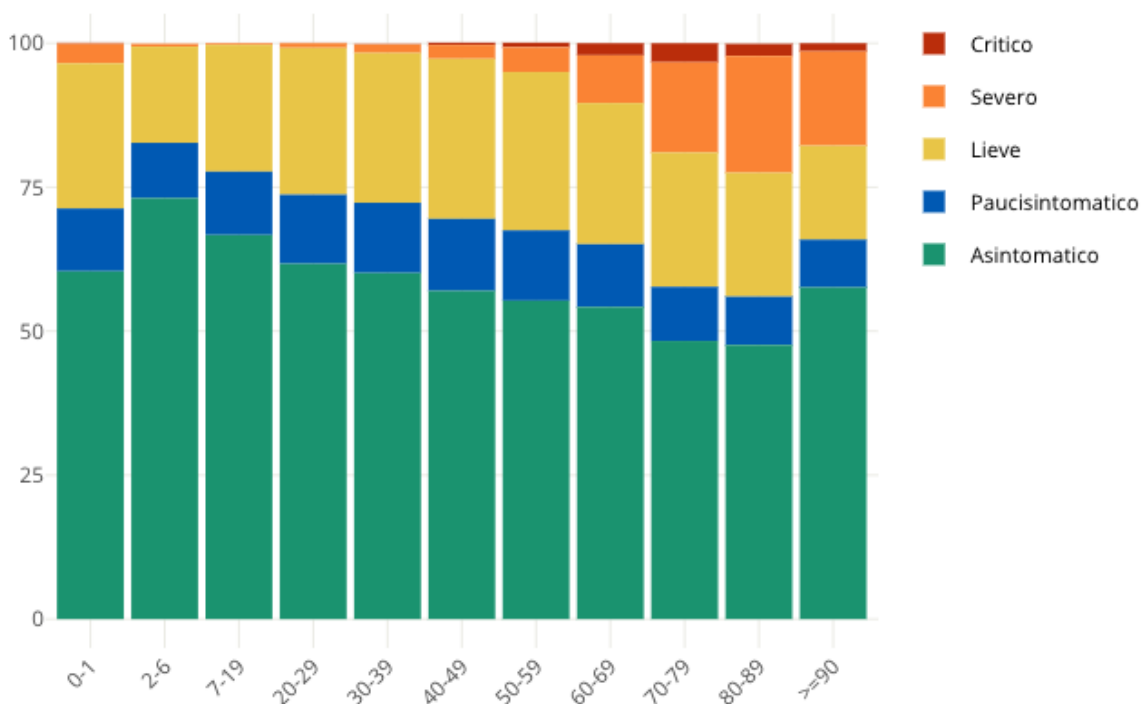
I dati in Piemonte

Piemonte, 2.021 nuovi casi, 1030 i guariti

Insorgenza di sintomi nei positivi: casi degli ultimi 30 giorni in Italia

Come noto siamo in una fase nella quale i positivi al virus spesso emergono nell'ambito di campagne sierologiche, controlli dei contatti e in caso di rientro dall'estero. Questo fa emergere un numero di positivi privo di sintomatologia molto più alto rispetto a quanto avveniva durante la prima ondata di SarsCov-2 quando i tamponi veniva fatti soprattutto a persone che presentavano una sintomatologia evidente. **Il grafico seguente è elaborato da Epicentro.iss.**

Proporzione (%) di casi di COVID-19 segnalati in Italia negli ultimi 30 giorni per stato clinico e classe di età (dato disponibile per 345.154 casi)



This entry was posted on Sunday, November 29th, 2020 at 5:38 pm and is filed under [Lombardia, Salute](#)

You can follow any responses to this entry through the [Comments \(RSS\)](#) feed. Responses are currently closed, but you can [trackback](#) from your own site.