

VerbanoNews

Le news del Lago Maggiore

Coronavirus: i nuovi positivi sono 848 nel Varesotto. Ora in Lombardia calano anche le terapie intensive

Tomaso Bassani · Monday, November 23rd, 2020

Secondo il report sulla diffusione del contagio di Regione Lombardia di **lunedì 23 novembre** risultano **848 nuovi casi di cittadini positivi a SarsCov-2 nel Varesotto**. Oggi si segnalano ancora **25 decessi in provincia**.

Ti stai chiedendo dove troviamo i dati di questo bollettino? Come mai non diciamo quanti tamponi fanno a Varese? Perché non comunichiamo quanti sono gli asintomatici? Sei convinto che “facciamo terrorismo”? Forse è meglio se prima di proseguire nella lettura leggi tutte le [FAQ sul bollettino serale dei contagi](#)

DATI PRINCIPALI

Nuovi tamponi positivi in provincia di Varese: **+848**

Nuovi positivi in Lombardia: **+5.289**

Nuovi ricoveri per Covid in Lombardia: **-60 (-0,7% in più rispetto a ieri)**

Nuovi ricoveri in terapia intensiva: **-4 (-0,4% in più)**

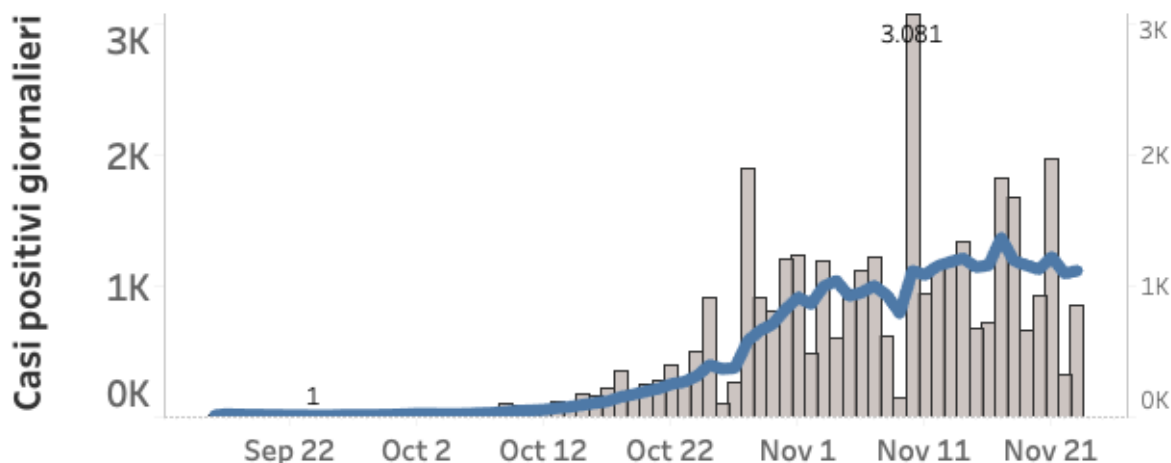
Decessi in Lombardia= **+140**

RICOVERI: Calano i ricoveri, al Circolo si vede la luce in fondo a tunnel. Lo racconta il dottor Francesco Dentali, direttore del reparto di medicina alta intensità dell'ospedale di Circolo e responsabile dell'hub covid che spiega come stia diminuendo la pressione sui reparti con un maggior equilibrio fra accessi e dimissioni. “Iniziamo ora a vedere gli effetti del lockdown”

LEGGI QUI

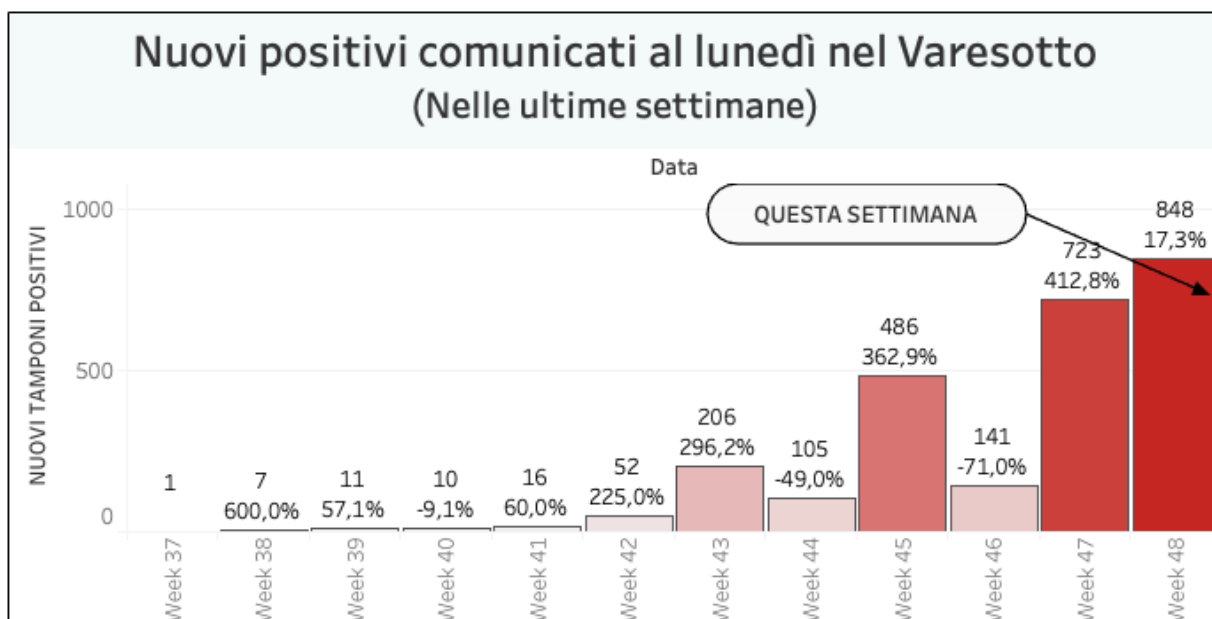
In Lombardia: Il dato molto significativo di oggi è che dopo un calo dei ricoveri segnalato a livello regionale ormai da alcuni giorni per la prima volta cala anche il numero di pazienti assistiti nelle terapie intensive.

Casi positivi a SarsCov2 in provincia di Varese (Dati giornalieri e media mobile a 7 giorni)



Andamento settimanale dei tamponi positivi in provincia

Vista l'oscillazione del numero di tamponi comunicati quotidianamente, che non è mai uniforme nei giorni della settimana, abbiamo costruito una visualizzazione che permette di confrontare i dati comunicati giorno per giorno con quelli degli stessi giorni della settimana precedente. In provincia di Varese quelli comunicati al lunedì della settimana scorsa erano 723 questa settimana sono 848. È il 17,3% in più.



Un altro parametro che può essere molto indicativo di un aspetto importante dell'emergenza è quello delle chiamate alle centrali operative del 118 per richieste di intervento su eventi classificati come "problemi respiratori o infettivi". Si tratta in sostanza degli interventi delle ambulanze per casi all'interno dei quali è molto probabile siano trattati "sospetti Covid". La provincia di Varese ricade sotto l'area di competenza della SOREU dei Laghi, il riferimento per i territori di Como, Varese, Lecco e l'area del Legnanese. All'interno di questo grafico si possono osservare gli interventi per "problemi respiratori o infettivi" registrati da febbraio ad oggi.

Nella regione Lombardia il numero dei tamponi comunicato oggi è di 32.862. **I nuovi positivi**

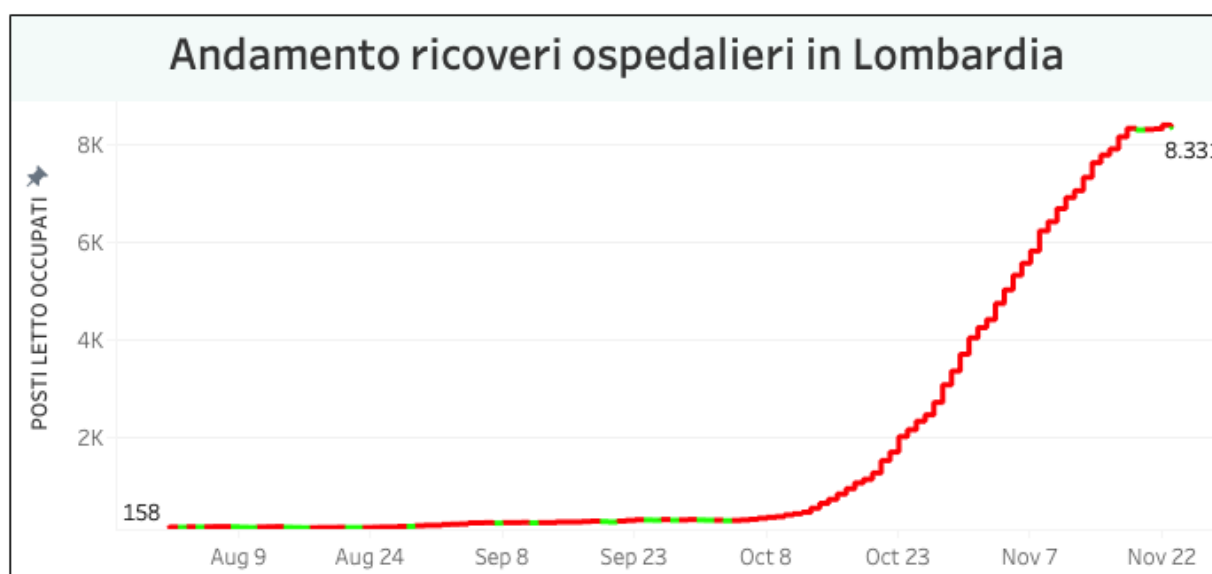
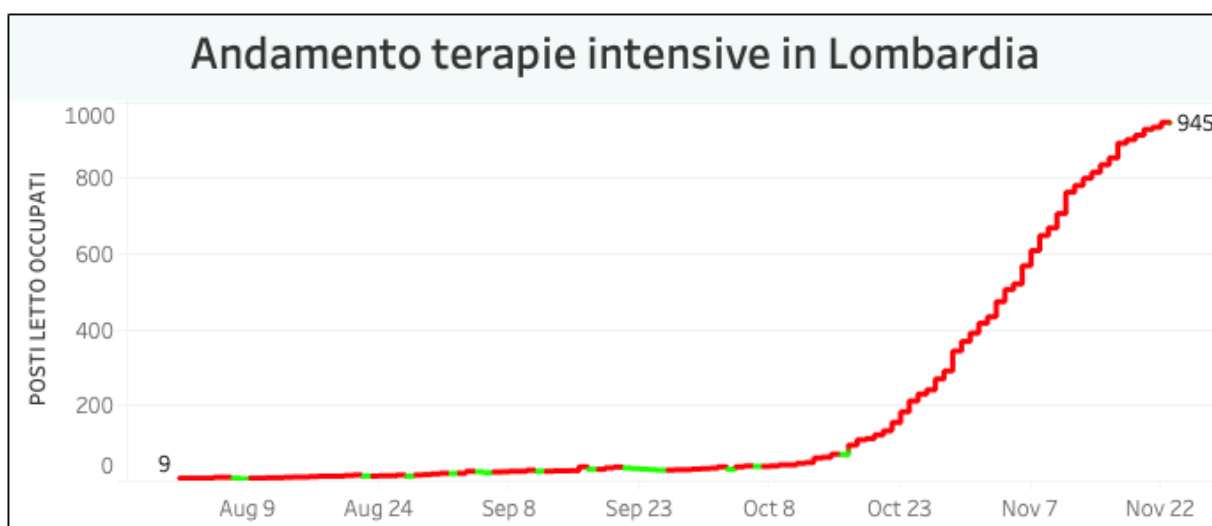
sono **5.289**, il rapporto è pari al **16%** sul totale dei tamponi effettuati. In Lombardia i cittadini attualmente positivi al virus sono 149.918 (-14.488).

I dati di lunedì 23 novembre in Lombardia

- i tamponi effettuati: 32.862, totale complessivo: 3.831.713
- i nuovi casi positivi: 5.289 (di cui 424 'debolmente positivi' e 77 a seguito di test sierologico)
- i guariti/dimessi totale complessivo: 206.317 (+19.637), di cui 6.962 dimessi e 199.355 guariti
- **in terapia intensiva: 945 (-4)**
- i ricoverati non in terapia intensiva: 8.331 (-60)
- i decessi, totale complessivo: 20.664 (+140)



L'andamento delle terapie intensive e dei ricoveri in Lombardia



Nuovi casi nelle province lombarde

Milano: 140.913 (+1604)

Monza e della Brianza: 39.708 (+749)

Brescia: 32.017 (+405)
Como: 25.073 (+842)
Bergamo: 23.842 (+165)
Pavia: 18.179 (+85)
Cremona: 12.186 (+63)
Mantova: 10.640 (+57)
Lecco: 10.225 (+184)
Lodi: 8.201 (+138)
Sondrio: 5.817 (+33)
Varese: 39.412 (+848)

Aumenti nei 10 comuni con più contagi

Busto Arsizio 3798 casi totali da inizio anno **+63 rispetto a ieri**
Varese 3262 casi totali da inizio anno **+96 rispetto a ieri**
Gallarate 2446 casi totali da inizio anno **+47 rispetto a ieri**
Saronno 1954 casi totali da inizio anno **+32 rispetto a ieri**
Caronno Pertusella 947 casi totali da inizio anno **+10 rispetto a ieri**
Malnate 914 casi totali da inizio anno **+15 rispetto a ieri**
Cassano Magnago 998 casi totali da inizio anno **+29 rispetto a ieri**
Tradate 885 casi totali da inizio anno **+23 rispetto a ieri**
Samarate 780 casi totali da inizio anno **+5 rispetto a ieri**
Somma Lombardo 712 casi totali da inizio anno **+8 rispetto a ieri**

I dati in Italia

Casi totali – Attualmente positivi – **incremento giornaliero**

Lombardia: 376.899 (149.918) **(+5.289)**
Piemonte: 151.305 (76.923) **(+1.730)**
Campania: 138.431 (103.509) **(+2.158)**
Veneto: 125.222 (73.727) **(+2.540)**
Emilia-Romagna: 108.073 (69.380) **(+2.347)**
Lazio: 104.981 (83.889) **(+2.341)**
Toscana: 96.028 (52.419) **(+1.323)**
Sicilia: 54.378 (37.913) **(+1.249)**
Liguria: 48.412 (15.321) **(+285)**
Puglia: 44.487 (31.979) **(+980)**
Marche: 26.755 (15.462) **(+161)**
Friuli Venezia Giulia: 25.035 (13.205) **(+377)**
Abruzzo: 24.288 (16.349) **(+640)**
Umbria: 21.874 (10.483) **(+105)**
P.A. Bolzano: 21.460 (11.615) **(+260)**
Sardegna: 18.998 (12.464) **(+505)**
P.A. Trento: 14.225 (2.518) **(+93)**
Calabria: 14.217 (10.146) **(+321)**
Basilicata: 6.628 (5.372) **(+58)**
Valle d'Aosta: 6.099 (1.849) **(+77)**

Molise: 4.000 (2.408) **(+91)**

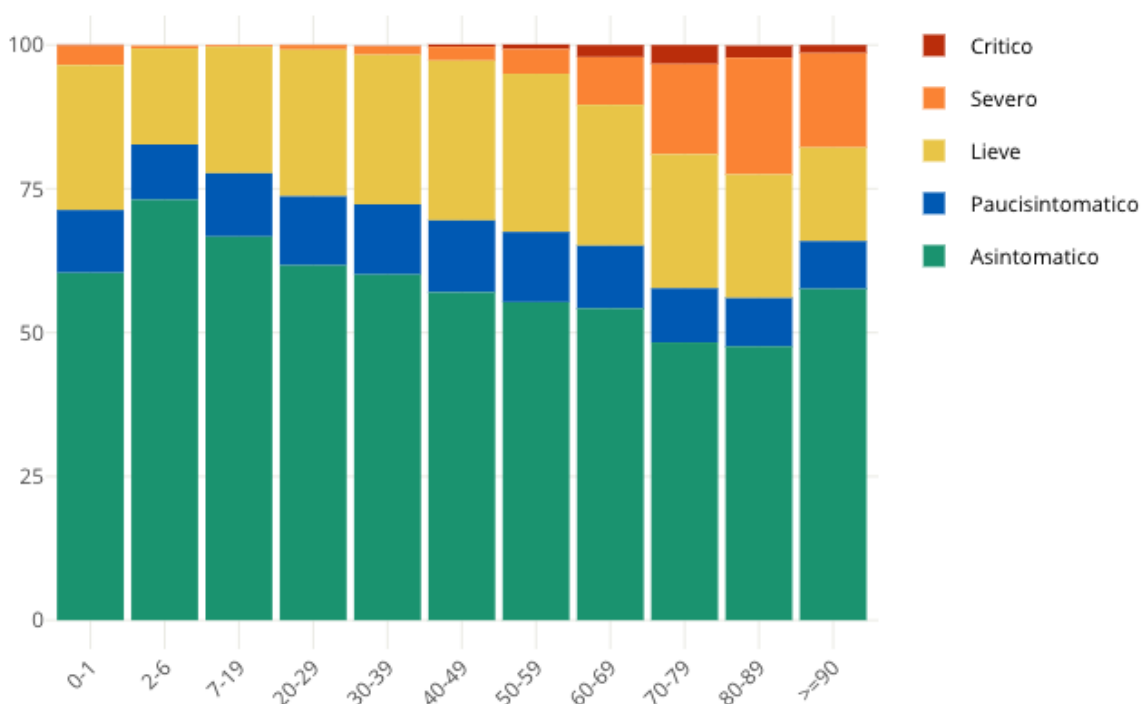
I dati in Piemonte

Covid, in Piemonte 1.370 nuovi casi. Rallenta la crescita dei ricoveri

Insorgenza di sintomi nei positivi: casi degli ultimi 30 giorni in Italia

Come noto siamo in una fase nella quale i positivi al virus spesso emergono nell'ambito di campagne sierologiche, controlli dei contatti e in caso di rientro dall'estero. Questo fa emergere un numero di positivi privo di sintomatologia molto più alto rispetto a quanto avveniva durante la prima ondata di SarsCov-2 quando i tamponi veniva fatti soprattutto a persone che presentavano una sintomatologia evidente. **Il grafico seguente è elaborato da Epicentro.iss.**

Proporzione (%) di casi di COVID-19 segnalati in Italia negli ultimi 30 giorni per stato clinico e classe di età (dato disponibile per 345.154 casi)



This entry was posted on Monday, November 23rd, 2020 at 5:35 pm and is filed under [Lombardia](#), [Salute](#)

You can follow any responses to this entry through the [Comments \(RSS\)](#) feed. Responses are currently closed, but you can [trackback](#) from your own site.

