

VerbanoNews

Le news del Lago Maggiore

Coronavirus: i nuovi positivi sono 1970 nel Varesotto, si attenua la pressione sugli ospedali Lombardi

Tomaso Bassani · Saturday, November 21st, 2020

Secondo il report sulla diffusione del contagio di Regione Lombardia di **sabato 21 novembre** risultano **1970 nuovi casi di cittadini positivi a SarsCov-2 nel Varesotto**. Nelle ultime 24 ore sono stati **comunicati anche 33 decessi**.

Ti stai chiedendo dove troviamo i dati di questo bollettino? Come mai non diciamo quanti tamponi fanno a Varese? Perché non comunichiamo quanti sono gli asintomatici? Sei convinto che “facciamo terrorismo”? Forse è meglio se prima di proseguire nella lettura leggi tutte le [FAQ sul bollettino serale dei contagi](#)

DATI PRINCIPALI

Nuovi tamponi positivi in provincia di Varese: **+1970**

Nuovi positivi in Lombardia: **+8.853**

Nuovi ricoveri per Covid in Lombardia: **+10 (+0,1% in più rispetto a ieri)**

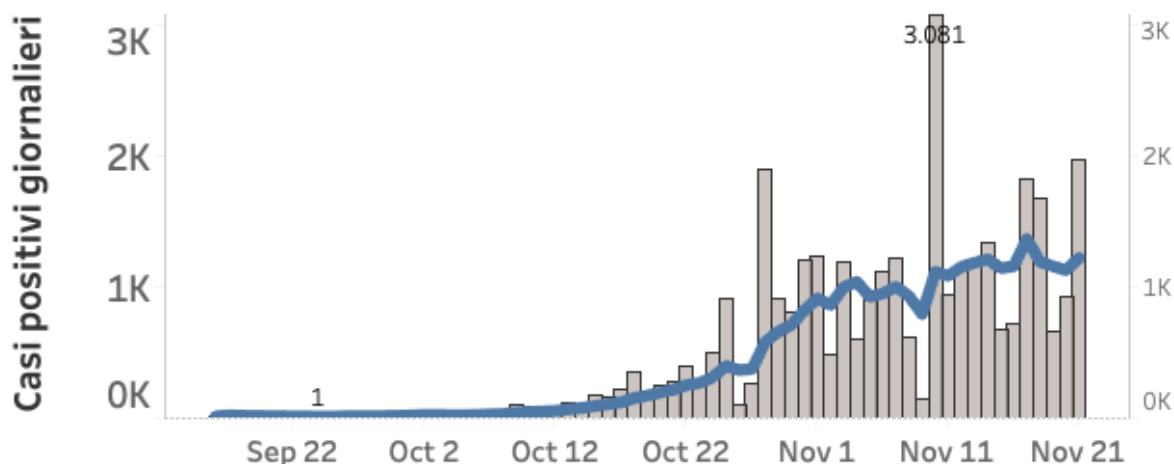
Nuovi ricoveri in terapia intensiva: **+6 (+0,6% in più)**

Decessi in Lombardia= **+169**

ANALISI DEI DATI: anche oggi assistiamo ad una comunicazione di nuovi positivi molto alta in provincia di Varese ma, come abbiamo specificato in questo bollettino negli scorsi giorni, ciò deve essere valutato anche sulla base di un significativo aumento del numero di tamponi che vengono effettuati oggi in provincia. “Più tamponi facciamo più positivi emergono – **ha spiegato oggi il direttore di ATS Insubria Giuseppe Catanoso** -. Oggi in provincia di Varese vengono realizzati circa 3mila tamponi dalle strutture di Ats e altre 2-3mila, a seconda dei giorni, dagli ospedali. Ci sono dunque ancora degli aumenti ma molto leggeri e possiamo tranquillamente pensare che tra un paio di settimane la curva dei contagi inizierà una picchiata che ci farà stare più tranquilli”.

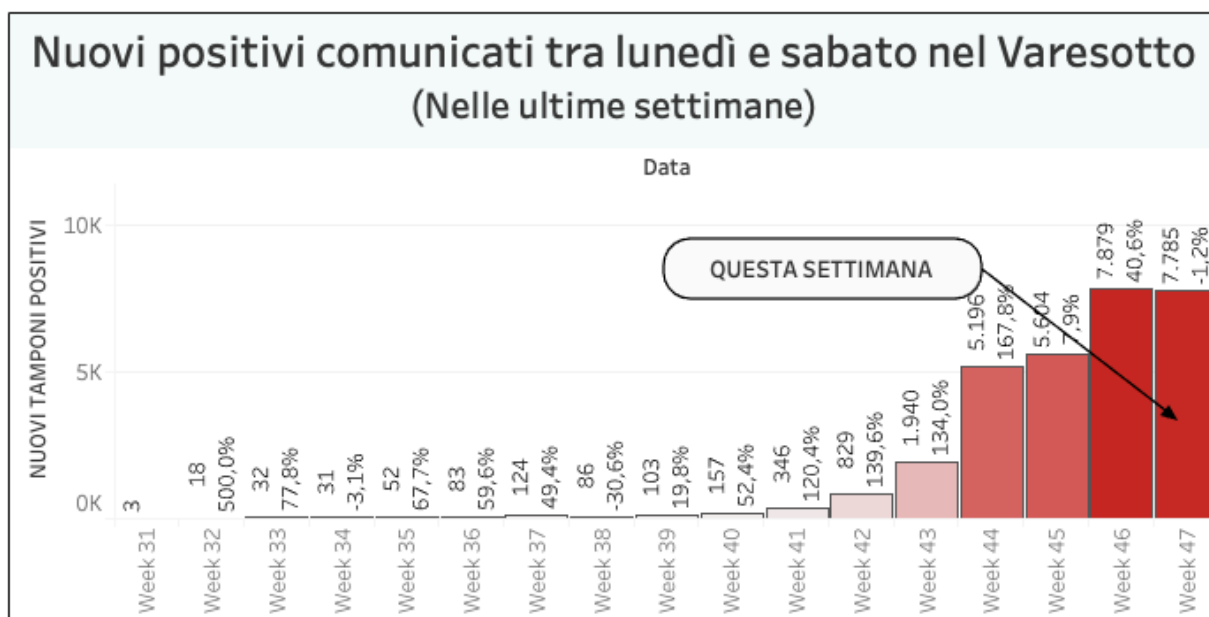
GUARDA IL NUOVO PUNTO TAMPONI ALLA CASERMA UGO MARA

Casi positivi a SarsCov2 in provincia di Varese (Dati giornalieri e media mobile a 7 giorni)



Andamento settimanale dei tamponi positivi in provincia

Vista l'oscillazione del numero di tamponi comunicati quotidianamente, che non è mai uniforme nei giorni della settimana, abbiamo costruito una visualizzazione che permette di confrontare i dati comunicati giorno per giorno con quelli degli stessi giorni della settimana precedente. In provincia di Varese quelli comunicati tra lunedì e sabato della settimana scorsa erano 7879 questa settimana sono 7785. È l'1,2% in meno.



Un altro parametro che può essere molto indicativo di un aspetto importante dell'emergenza è quello delle chiamate alle centrali operative del 118 per richieste di intervento su eventi classificati come "problemi respiratori o infettivi". Si tratta in sostanza degli interventi delle ambulanze per casi all'interno dei quali è molto probabile siano trattati "sospetti Covid". La provincia di Varese ricade sotto l'area di competenza della SOREU dei Laghi, il riferimento per i territori di Como, Varese, Lecco e l'area del Legnanese. All'interno di questo grafico si possono osservare gli interventi per "problemi respiratori o infettivi" registrati da febbraio ad oggi.

Nella regione Lombardia il numero dei tamponi comunicato oggi è di 44.294. **I nuovi positivi**

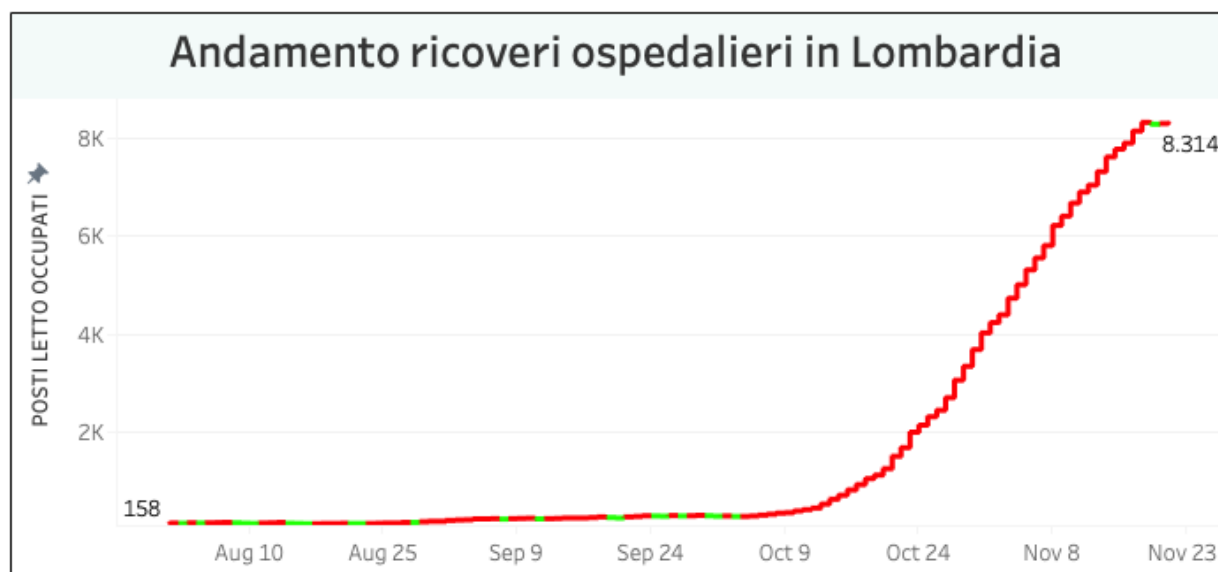
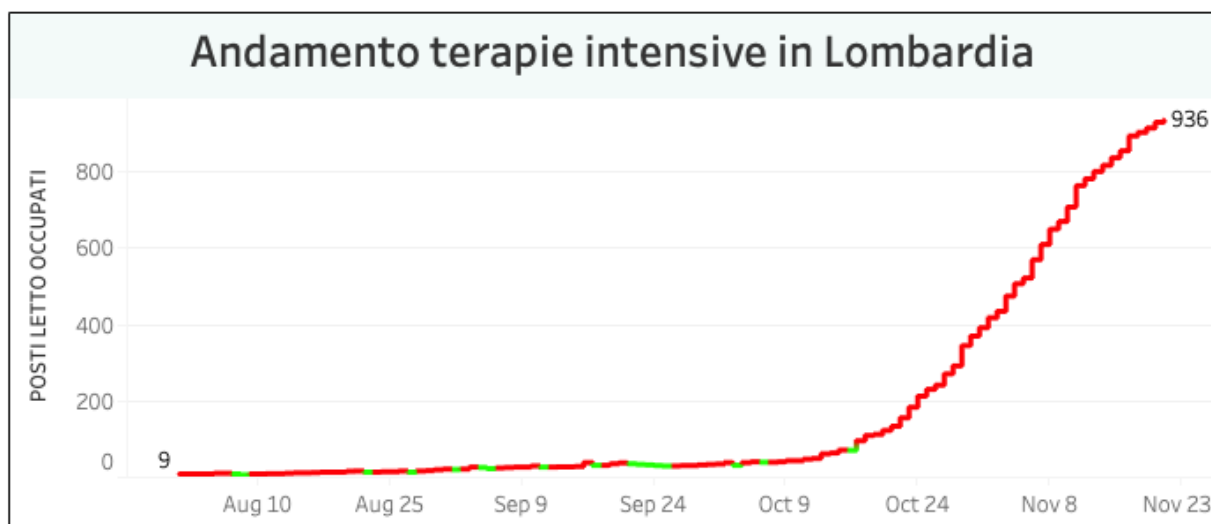
sono **8.853**, il rapporto è pari al **20%** sul totale dei tamponi effettuati. In Lombardia i cittadini attualmente positivi al virus sono 162.685 (+3.044).

I dati di sabato 21 novembre in Lombardia

- i tamponi effettuati: 44.294, totale complessivo: 3.769.051
- i nuovi casi positivi: 8.853 (di cui 652 'debolmente positivi' e 140 a seguito di test sierologico)
- i guariti/dimessi totale complessivo: 183.472 (+5.640), di cui 7.899 dimessi e 175.573 guariti
- **in terapia intensiva: 936 (+6)**
- i ricoverati non in terapia intensiva: 8.314 (+10)
- i decessi, totale complessivo: 20.359 (+169)



L'andamento delle terapie intensive e dei ricoveri in Lombardia



Nuovi casi nelle province lombarde

Milano: 137.101 (+3232)

Monza e della Brianza: 38.116 (+758)

Brescia: 31.416 (+462)
Como: 23.915 (+655)
Bergamo: 23.548 (+304)
Pavia: 17.883 (+385)
Cremona: 12.034 (+221)
Mantova: 10.441 (+338)
Lecco: 9.844 (+160)
Lodi: 7.926 (+77)
Sondrio: 5.566 (+67)
Varese: 38.238 (+1970)

Aumenti nei 10 comuni con più contagi

Busto Arsizio 3702 casi totali da inizio anno **+246 rispetto a ieri**
Varese 3139 casi totali da inizio anno **+130 rispetto a ieri**
Gallarate 2380 casi totali da inizio anno **+160 rispetto a ieri**
Saronno 1901 casi totali da inizio anno **+93 rispetto a ieri**
Caronno Pertusella 931 casi totali da inizio anno **+25 rispetto a ieri**
Malnate 895 casi totali da inizio anno **+22 rispetto a ieri**
Cassano Magnago 960 casi totali da inizio anno **+77 rispetto a ieri**
Tradate 860 casi totali da inizio anno **+32 rispetto a ieri**
Samarate 762 casi totali da inizio anno **+68 rispetto a ieri**
Somma Lombardo 697 casi totali da inizio anno **+38 rispetto a ieri**

La mappa degli attuali positivi costruita attraverso le comunicazioni dei sindaci

Nella mappa sono visualizzati i dati relativi ai comuni del Varesotto. Questi dati a livello provinciale non vengono forniti alla stampa ma cerchiamo lo stesso di raccogliere le comunicazioni fatte dai sindaci in ciascun comune per fornire una panoramica il più possibile estesa. I dati vengono inseriti manualmente dai giornalisti di *Varesenews* e possono non essere sempre aggiornati. Alcuni sindaci, inoltre, non divulgano queste informazioni e dunque non è possibile inserirli.

I dati in Italia

Casi totali – Attualmente positivi – **incremento giornaliero**

Lombardia: 366.516 (162.685) **(+8.853)**
Piemonte: 146.934 (76.092) **(+2.896)**
Campania: 133.056 (101.135) **(+3.554)**
Veneto: 119.726 (70.747) **(+3.567)**
Emilia-Romagna: 103.064 (65.080) **(+2.723)**
Lazio: 100.107 (79.876) **(+2.658)**
Toscana: 92.776 (53.140) **(+1.892)**
Sicilia: 51.871 (36.241) **(+1.838)**
Liguria: 47.516 (15.873) **(+761)**
Puglia: 42.180 (30.420) **(+1.377)**

Marche: 26.065 (15.122) **(+452)**
Friuli Venezia Giulia: 23.983 (12.757) **(+1.043)**
Abruzzo: 23.088 (15.597) **(+541)**
Umbria: 21.369 (11.423) **(+408)**
P.A. Bolzano: 20.665 (11.675) **(+548)**
Sardegna: 18.089 (11.914) **(+511)**
P.A. Trento: 13.973 (2.702) **(+212)**
Calabria: 13.452 (9.788) **(+425)**
Basilicata: 6.362 (5.170) **(+260)**
Valle d'Aosta: 5.923 (2.001) **(+91)**
Molise: 3.816 (2.308) **(+157)**

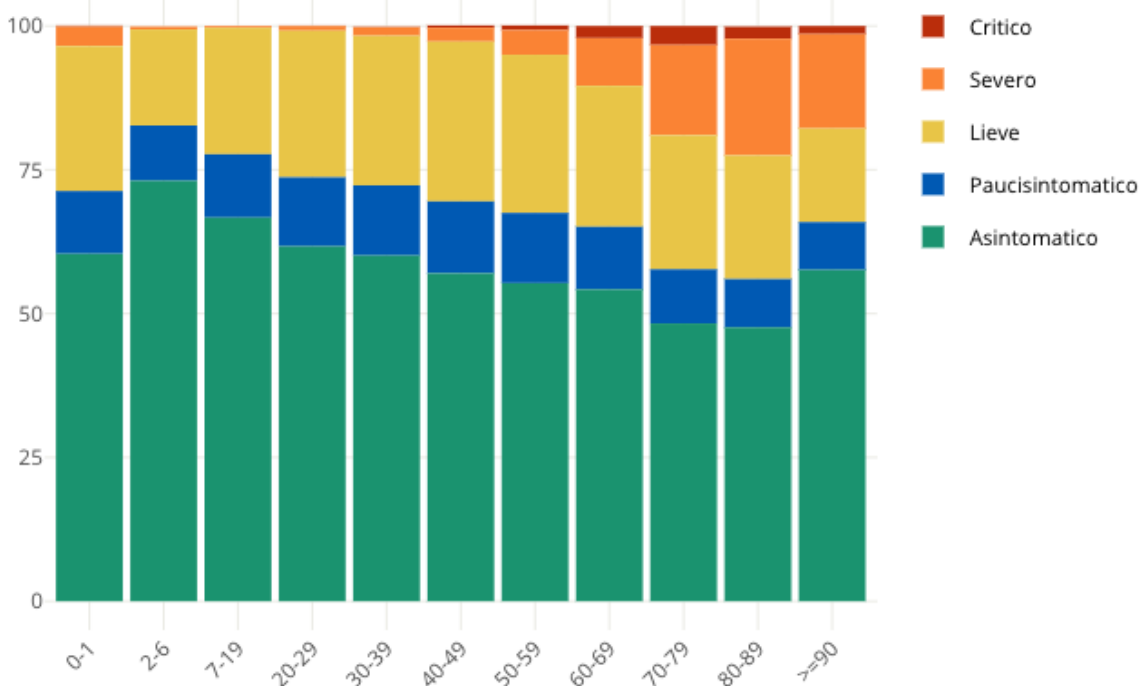
I dati in Piemonte

2896 nuovi positivi in Piemonte, 77 i decessi

Insorgenza di sintomi nei positivi: casi degli ultimi 30 giorni in Italia

Come noto siamo in una fase nella quale i positivi al virus spesso emergono nell'ambito di campagne sierologiche, controlli dei contatti e in caso di rientro dall'estero. Questo fa emergere un numero di positivi privo di sintomatologia molto più alto rispetto a quanto avveniva durante la prima ondata di SarsCov-2 quando i tamponi veniva fatti soprattutto a persone che presentavano una sintomatologia evidente. **Il grafico seguente è elaborato da Epicentro.iss.**

Proporzione (%) di casi di COVID-19 segnalati in Italia negli ultimi 30 giorni per stato clinico e classe di età (dato disponibile per 345.154 casi)



This entry was posted on Saturday, November 21st, 2020 at 5:32 pm and is filed under [Lombardia, Salute](#)

You can follow any responses to this entry through the [Comments \(RSS\)](#) feed. Responses are currently closed, but you can [trackback](#) from your own site.