

# VerbanoNews

Le news del Lago Maggiore

## Coronavirus: i nuovi positivi sono 684 nel Varesotto, 8.060 in Lombardia

Tomaso Bassani · Sunday, November 15th, 2020

Secondo il report sulla diffusione del contagio di Regione Lombardia di **domenica 15 novembre** risultano **684 nuovi casi di cittadini positivi a SarsCov-2 nel Varesotto**.

*Ti stai chiedendo dove troviamo i dati di questo bollettino? Come mai non diciamo quanti tamponi fanno a Varese? Perché non comunichiamo quanti sono gli asintomatici? Sei convinto che "facciamo terrorismo"? Forse è meglio se prima di proseguire nella lettura leggi tutte le [FAQ sul bollettino serale dei contagi](#)*

### DATI PRINCIPALI

Nuovi tamponi positivi in provincia di Varese: **+684**

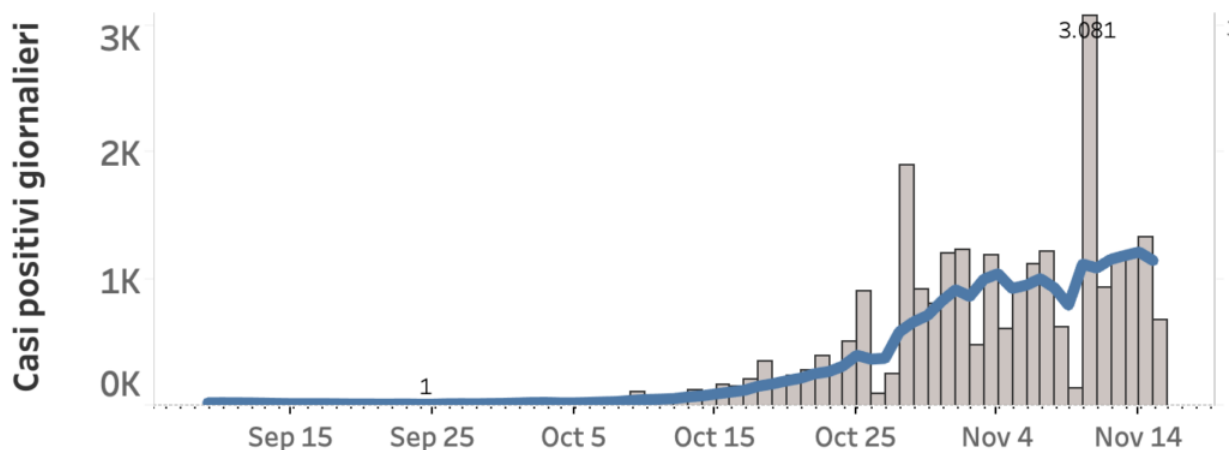
Nuovi positivi in Lombardia: **+8.060**

Nuovi ricoveri per Covid in Lombardia: **+160 (2% in più rispetto a ieri)**

Nuovi ricoveri in terapia intensiva: **+20 (+2,4% in più)**

Decessi in Lombardia= **+181**

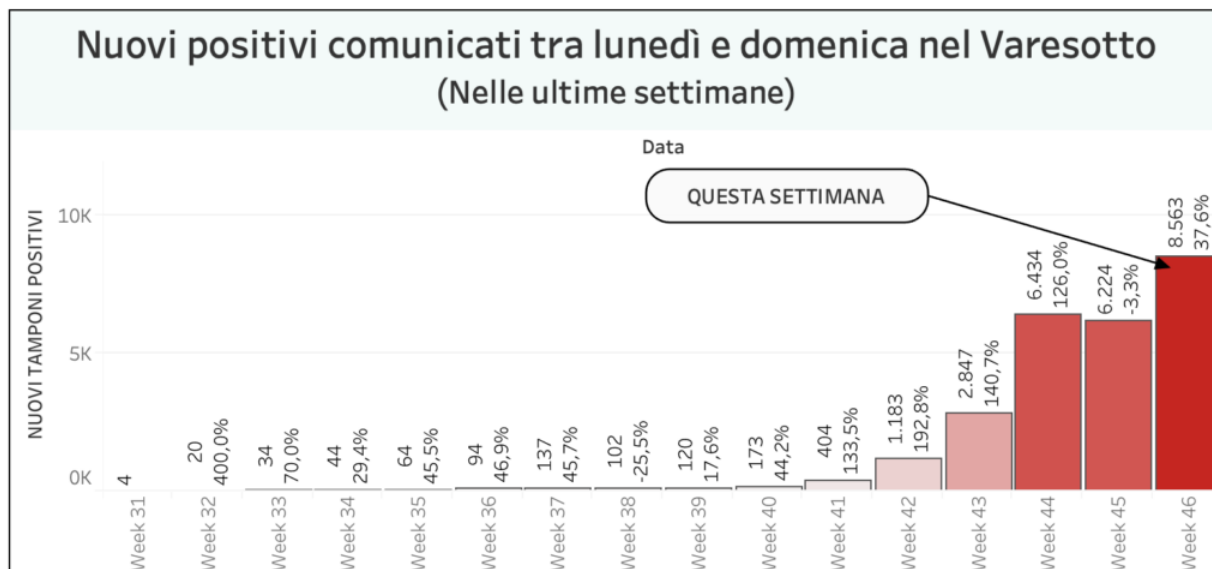
## Casi positivi a SarsCov2 in provincia di Varese (Dati giornalieri e media mobile a 7 giorni)



### Andamento settimanale dei tamponi positivi in provincia

*Vista l'oscillazione del numero di tamponi comunicati quotidianamente, che non è mai uniforme*

nei giorni della settimana, abbiamo costruito una visualizzazione che permette di confrontare i dati comunicati giorno per giorno con quelli degli stessi giorni della settimana precedente. In provincia di Varese quelli comunicati tra lunedì e domenica della settimana scorsa erano 6224 questa settimana sono 8563. **È il 37,6% in più.** (\*Ricordiamo che martedì è stato comunicati un numero che cumulava diversi ritardi di processo dei tamponi che falsa in parte il trend settimanale)



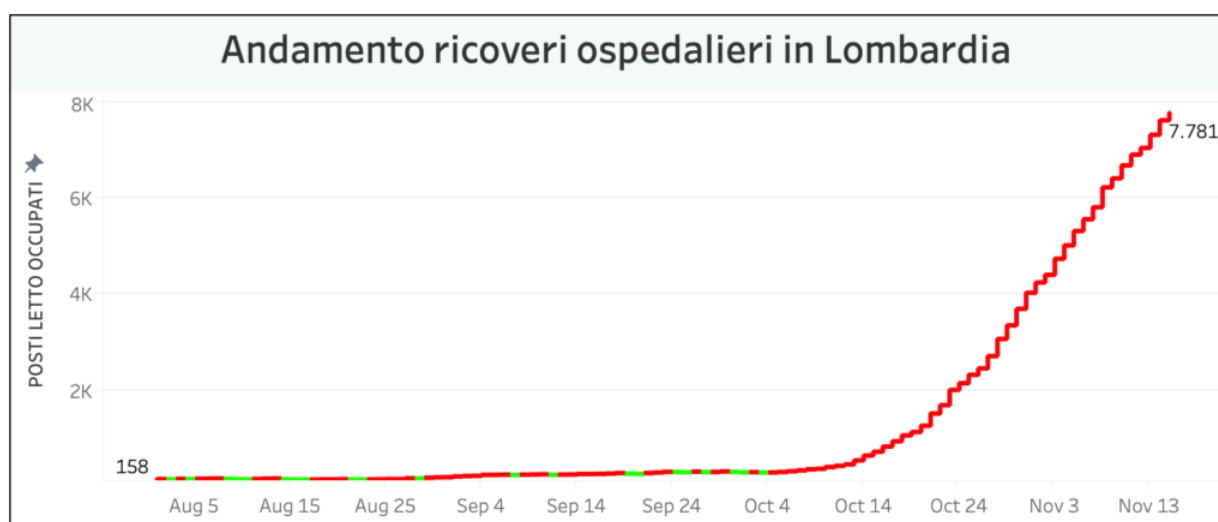
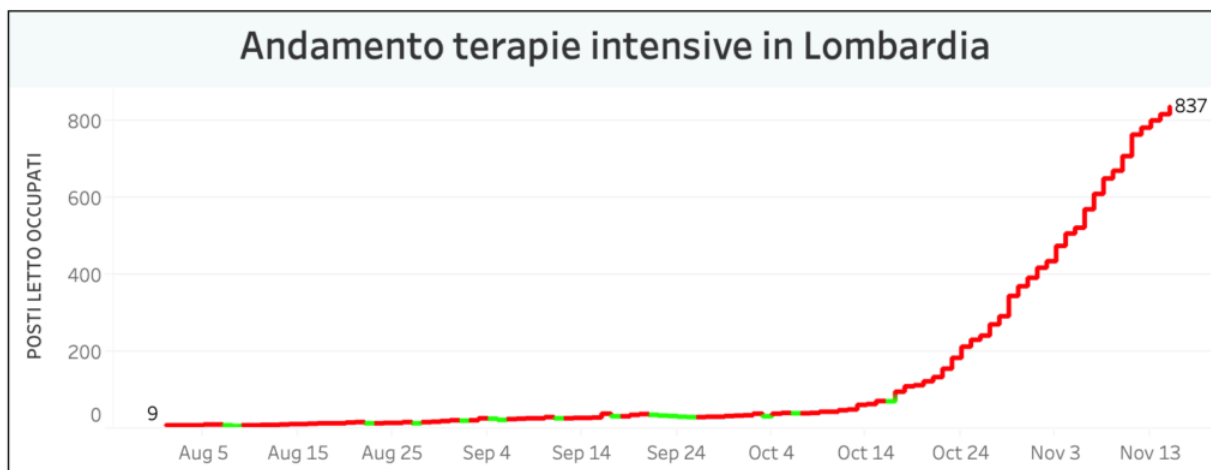
Nella regione Lombardia il numero dei tamponi comunicato oggi è di 35.550. **I nuovi positivi sono 8.060, il rapporto è pari al 20,8% sul totale dei tamponi effettuati.** In Lombardia i cittadini attualmente positivi al virus sono 162.541 (+6.262).

### I dati di domenica 15 novembre in Lombardia

- i tamponi effettuati: 38.702, totale complessivo: 3.550.494
- i nuovi casi positivi: 8.060 (di cui 479 ‘debolmente positivi’ e 83 a seguito di test sierologico)
- i guariti/dimessi totale complessivo: 138.872 (+1.617), di cui 7.972 dimessi e 130.900 guariti
- **in terapia intensiva: 837 (+20)**
- i ricoverati non in terapia intensiva: 7.781 (+160)
- i decessi, totale complessivo: 19.367 (+181)



## L'andamento delle terapie intensive e dei ricoveri in Lombardia



## Nuovi casi nelle province lombarde

**Milano:** 120.788 (+3302) di cui 1.266 a Milano città

**Monza e della Brianza:** 33.164 (+1140)

**Brescia:** 28.940 (+644)

**Bergamo:** 22.084 (+354)

**Como:** 19.655 (+425)

**Pavia:** 15.906 (+465)

**Cremona:** 11.046 (+82)

**Mantova:** 9.022 (+214)

**Lecco:** 8.654 (+329)

**Lodi:** 7.278 (+149)

**Sondrio:** 4.367 (+92)

**Varese:** 30.453 (+684)

## Aumenti nei 10 comuni con più contagi

**Busto Arsizio** 2930 casi totali da inizio anno +107 rispetto a ieri

**Varese** 2534 casi totali da inizio anno +64 rispetto a ieri

**Gallarate** 1885 casi totali da inizio anno +86 rispetto a ieri

**Saronno** 1601 casi totali da inizio anno +47 rispetto a ieri

**Caronno Pertusella** 768 casi totali da inizio anno +24 rispetto a ieri

**Malnate** 749 casi totali da inizio anno **+4 rispetto a ieri**  
**Cassano Magnago** 727 casi totali da inizio anno **+23 rispetto a ieri**  
**Tradate** 715 casi totali da inizio anno **+4 rispetto a ieri**  
**Samarate** 594 casi totali da inizio anno **+16 rispetto a ieri**  
**Somma Lombardo** 562 casi totali da inizio anno **+13 rispetto a ieri**

## La mappa degli attuali positivi costruita attraverso le comunicazioni dei sindaci

Nella mappa sono visualizzati i dati relativi ai comuni del Varesotto. Questi dati a livello provinciale non vengono forniti alla stampa ma cerchiamo lo stesso di raccogliere le comunicazioni fatte dai sindaci in ciascun comune per fornire una panoramica il più possibile estesa. I dati vengono inseriti manualmente dai giornalisti di Varesenews e possono non essere sempre aggiornati. Alcuni sindaci, inoltre, non divulgano queste informazioni e dunque non è possibile inserirli.

## I dati in Italia

Casi totali – Attualmente positivi – **incremento giornaliero**

**Lombardia:** 320.780 (162.541) **(+8.060)**  
**Piemonte:** 125.465 (71.229) **(+3.682)**  
**Campania:** 111.187 (88.257) **(+3.771)**  
**Veneto:** 100.876 (61.506) **(+2.792)**  
**Emilia-Romagna:** 88.520 (53.201) **(+2.822)**  
**Lazio:** 84.274 (67.309) **(+2.612)**  
**Toscana:** 79.403 (52.308) **(+2.653)**  
**Liguria:** 43.377 (15.738) **(+822)**  
**Sicilia:** 41.532 (28.807) **(+1.422)**  
**Puglia:** 34.438 (24.702) **(+905)**  
**Marche:** 23.316 (14.049) **(+707)**  
**Abruzzo:** 19.182 (13.034) **(+470)**  
**Friuli Venezia Giulia:** 18.937 (9.927) **(+608)**  
**Umbria:** 18.876 (11.095) **(+657)**  
**P.A. Bolzano:** 17.302 (10.290) **(+628)**  
**Sardegna:** 15.183 (10.220) **(+370)**  
**P.A. Trento:** 12.568 (2.962) **(+268)**  
**Calabria:** 10.093 (7.039) **(+344)**  
**Valle d'Aosta:** 5.246 (2.295) **(+143)**  
**Basilicata:** 4.979 (3.969) **(+158)**  
**Molise:** 2.995 (2.012) **(+85)**

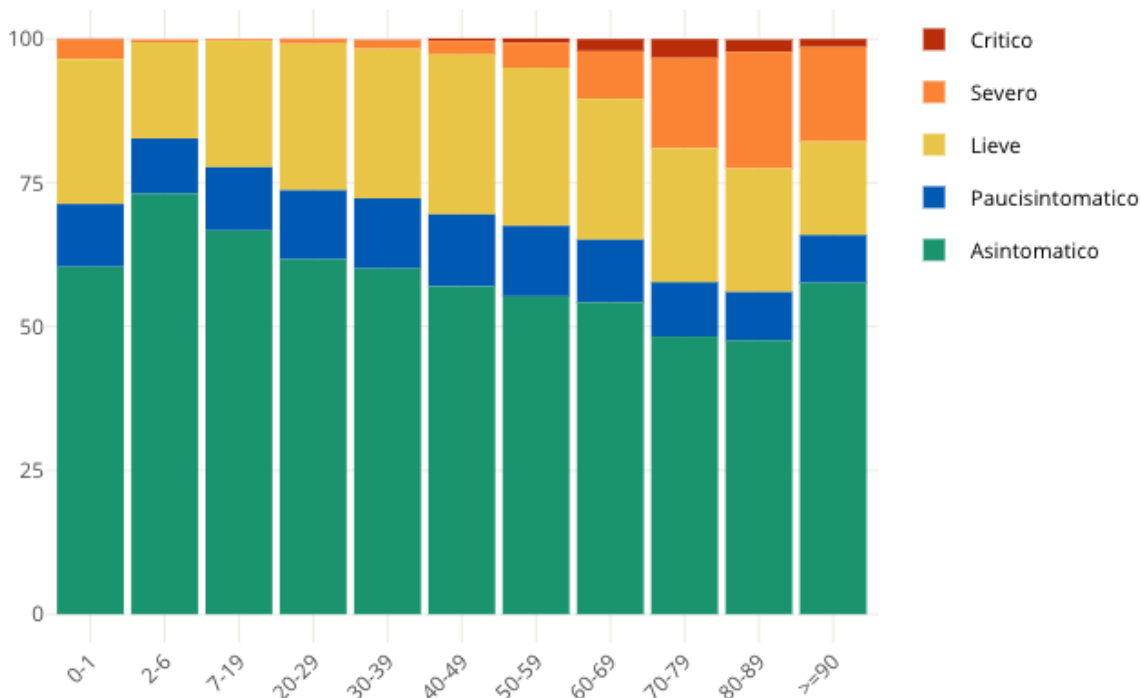
## I dati in Piemonte

(In aggiornamento)

## Insorgenza di sintomi nei positivi: casi degli ultimi 30 giorni in Italia

Come noto siamo in una fase nella quale i positivi al virus spesso emergono nell'ambito di campagne sierologiche, controlli dei contatti e in caso di rientro dall'estero. Questo fa emergere un numero di positivi privo di sintomatologia molto più alto rispetto a quanto avveniva durante la prima ondata di SarsCov-2 quando i tamponi veniva fatti soprattutto a persone che presentavano una sintomatologia evidente. **Il grafico seguente è elaborato da Epicentro.iss.**

**Proporzione (%) di casi di COVID-19 segnalati in Italia negli ultimi 30 giorni per stato clinico e classe di età (dato disponibile per 345.154 casi)**



This entry was posted on Sunday, November 15th, 2020 at 5:28 pm and is filed under [Lombardia, Salute](#)

You can follow any responses to this entry through the [Comments \(RSS\)](#) feed. Responses are currently closed, but you can [trackback](#) from your own site.