

VerbanoNews

Le news del Lago Maggiore

Coronavirus: i nuovi casi sono 1.160 nel Varesotto, 9.291 in Lombardia

Tomaso Bassani · Thursday, November 12th, 2020

Secondo il report sulla diffusione del contagio di Regione Lombardia di **giovedì 12 novembre** risultano **1160 nuovi casi di cittadini positivi a SarsCov-2 nel Varesotto**.

Ti stai chiedendo dove troviamo i dati di questo bollettino? Come mai non diciamo quanti tamponi fanno a Varese? Perché non comunichiamo quanti sono gli asintomatici? Sei convinto che “facciamo terrorismo”? Forse è meglio se prima di proseguire nella lettura leggi tutte le [FAQ sul bollettino serale dei contagi](#)

DATI PRINCIPALI

Nuovi tamponi positivi in provincia di Varese: **+1.160**

Nuovi positivi in Lombardia: **+9.291**

Nuovi ricoveri per Covid in Lombardia: **+140 (2% rispetto a ieri)**

Nuovi ricoveri in terapia intensiva: **+18 (+2,3% in più)**

Decessi in Lombardia= **+187**

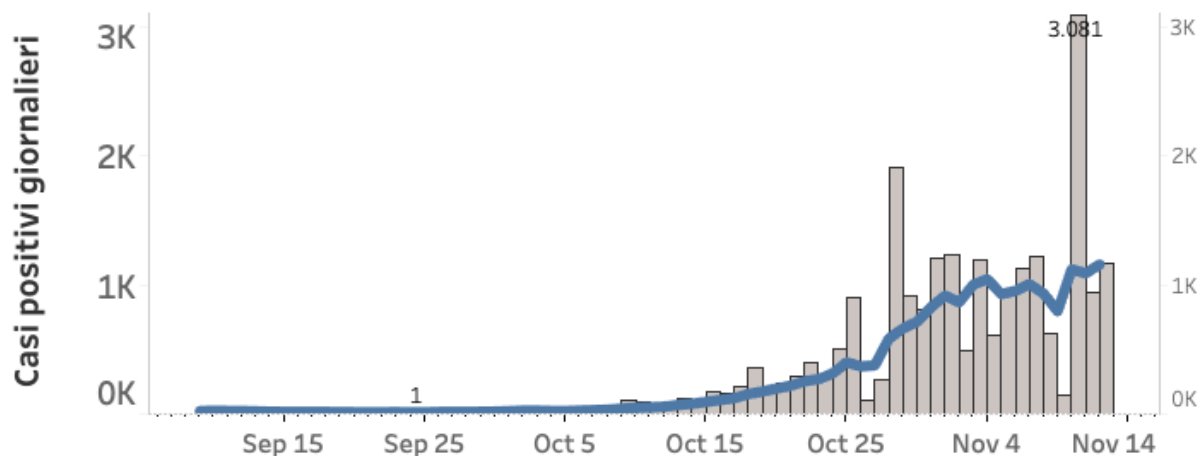
RICOVERI: Continua a stare sulla soglia dei 600 il numero di pazienti Covid positivi ricoverati negli ospedali della Asst Sette Laghi, dove è tenuto sott’occhio soprattutto il livello di turn over dei ricoveri per capire come muovere i prossimi passi organizzativi della struttura. Dalla metà di ottobre è infatti attivo un piano che prevede azioni da metter in campo a mano a mano che aumentano i ricoveri per poter estendere sempre di più la soglia di capienza massima. Margini di aumento dei posti letto esistenti che evidentemente non possono essere infiniti. Oggi dei **600 pazienti ricoverati negli ospedali di Varese, Angera, Tradate e Luino** sono una sessantina coloro che sono assistiti da Cpap e sulla soglia dei 40 i pazienti in terapia intensiva.

Nell’azienda ospedaliera Asst Valle Olona, che gestisce gli **ospedali di Busto Arsizio, Saronno e Gallarate, sono 310 i pazienti Covid** ricoverati, 23 in terapia intensiva.

ANALISI DEI DATI: Nel gap che si osserva dal confronto settimanale dei numeri si sta lentamente riassorbendo il dato anomalo comunicato martedì che ha impedito di osservare con più chiarezza l’andamento dei contagi. Ricordiamo che sono molto pochi i dati resi disponibili alla stampa e all’opinione pubblica per interpretare l’andamento della situazione. Basti pensare che ogni nostra visualizzazione si basa sulla data in cui vengono comunicati gli esiti dei tamponi mentre sarebbe molto più utile sapere la data in cui i tamponi vengono prelevati per avere una

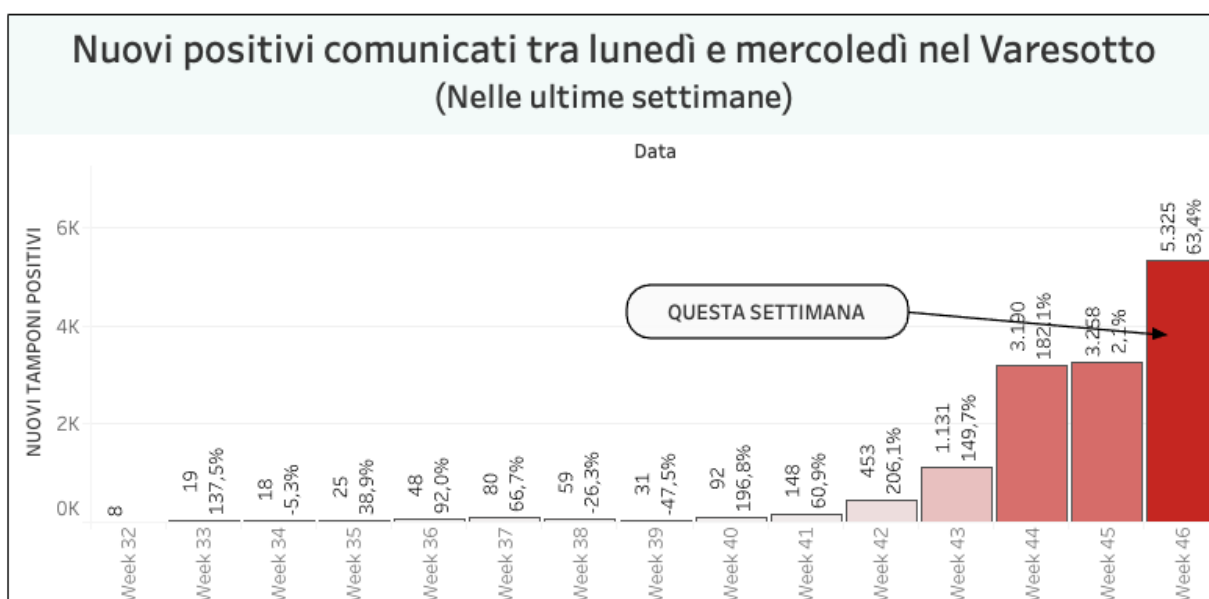
corrispondenza precisa di come viene rilevato l'andamento dell'epidemia.

Casi positivi a SarsCov2 in provincia di Varese (Dati giornalieri e media mobile a 7 giorni)



Andamento settimanale dei tamponi positivi in provincia

Vista l'oscillazione del numero di tamponi comunicati quotidianamente, che non è mai uniforme nei giorni della settimana, abbiamo costruito una visualizzazione che permette di confrontare i dati comunicati giorno per giorno con quelli degli stessi giorni della settimana precedente. In provincia di Varese quelli comunicati tra lunedì e giovedì della settimana scorsa erano 3258 questa settimana sono 5325. È il 63 in più.



Nella regione Lombardia il numero dei tamponi comunicato oggi è di 42933. **I nuovi positivi sono 9.291, il 21,64% sul totale dei tamponi effettuati.** In Lombardia i cittadini attualmente positivi al virus sono 142.793 (+875).

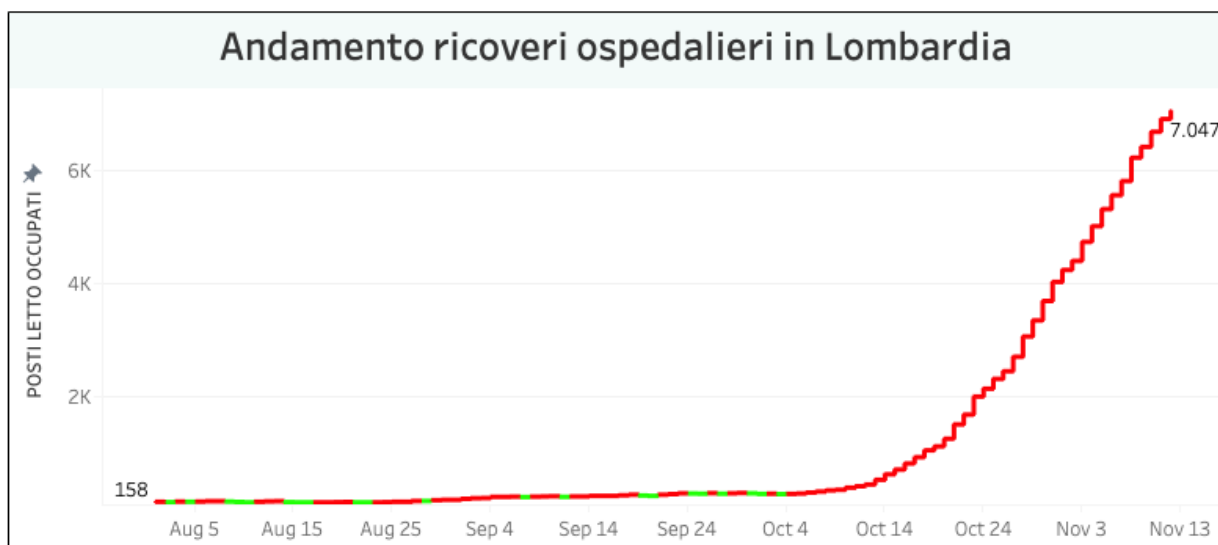
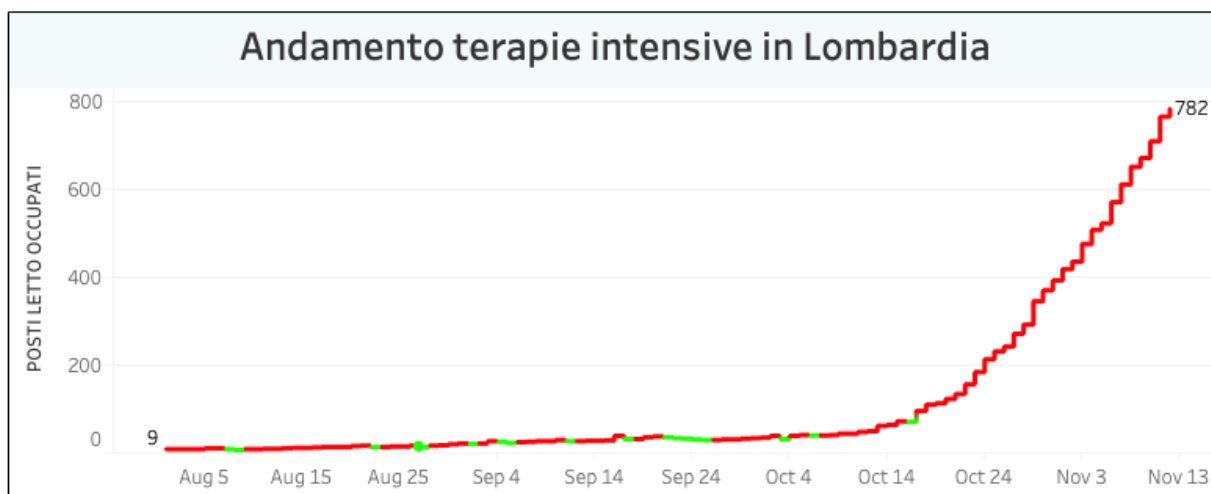
I dati di giovedì 12 novembre in Lombardia

- i tamponi effettuati: 42.933, totale complessivo: 3.420.606
- i nuovi casi positivi: 9.291 (di cui 473 'debolmente positivi' e 90 a seguito di test sierologico)

- i guariti/dimessi totale complessivo: 132.254 (+8.229), di cui 6.890 dimessi e 125.364 guariti
- **in terapia intensiva: 782 (+18)**
- i ricoverati non in terapia intensiva: 7.047 (+140)
- i decessi, totale complessivo: 18.910 (+187)



L'andamento delle terapie intensive e dei ricoveri in Lombardia



Nuovi casi nelle province lombarde

- Milano:** 110.140 (+4066)
- Monza e della Brianza:** 29.852 (+1028)
- Brescia:** 27.206 (+621)
- Bergamo:** 21.137 (+172)
- Como:** 17.767 (+762)
- Pavia:** 14.396 (+410)
- Cremona:** 10.527 (+255)
- Mantova:** 8.179 (+211)
- Lecco:** 7.959 (+189)

Lodi: 6.684 (+69)

Sondrio: 4.092 (+153)

Varese: 27.215 (+1160)

Aumenti nei 10 comuni con più contagi

Busto Arsizio 2609 casi totali da inizio anno **+170 rispetto a ieri**

Varese 2203 casi totali da inizio anno **+165 rispetto a ieri**

Gallarate 1683 casi totali da inizio anno **+108 rispetto a ieri**

Saronno 1433 casi totali da inizio anno **+103 rispetto a ieri**

Caronno Pertusella 698 casi totali da inizio anno **+56 rispetto a ieri**

Malnate 685 casi totali da inizio anno **+41 rispetto a ieri**

Cassano Magnago 640 casi totali da inizio anno **+52 rispetto a ieri**

Tradate 641 casi totali da inizio anno **+57 rispetto a ieri**

Samarate 522 casi totali da inizio anno **+37 rispetto a ieri**

Somma Lombardo 522 casi totali da inizio anno **+35 rispetto a ieri**

Numero di cittadini positivi nei comuni del Varesotto

Mappa costruita sulla base delle comunicazioni dei sindaci. I dati sono inseriti dalla redazione manualmente e dunque possono non essere sempre aggiornati.

I dati in Italia

Casi totali – Attualmente positivi – **incremento giornaliero**

Lombardia: 293.957 (142.793) **(+9.291)**

Piemonte: 112.054 (63.198) **(+4.787)**

Campania: 99.986 (80.059) **(+4.065)**

Veneto: 90.901 (54.755) **(+3.564)**

Emilia-Romagna: 80.684 (46.024) **(+2.402)**

Lazio: 75.740 (59.919) **(+2.686)**

Toscana: 71.852 (48.916) **(+1.932)**

Liguria: 40.255 (14.661) **(+1.013)**

Sicilia: 36.674 (24.914) **(+1.692)**

Puglia: 30.442 (21.255) **(+1.434)**

Marche: 21.090 (12.212) **(+834)**

Abruzzo: 17.091 (11.416) **(+541)**

Umbria: 17.036 (10.784) **(+783)**

Friuli Venezia Giulia: 16.940 (8.647) **(+838)**

P.A. Bolzano: 15.164 (9.235) **(+694)**

Sardegna: 13.794 (9.371) **(+301)**

P.A. Trento: 11.892 (2.833) **(+253)**

Calabria: 9.119 (6.560) **(+426)**

Valle d'Aosta: 4.755 (2.338) **(+167)**

Basilicata: 4.249 (3.340) **(+202)**

Molise: 2.726 (1.824) **(+73)**

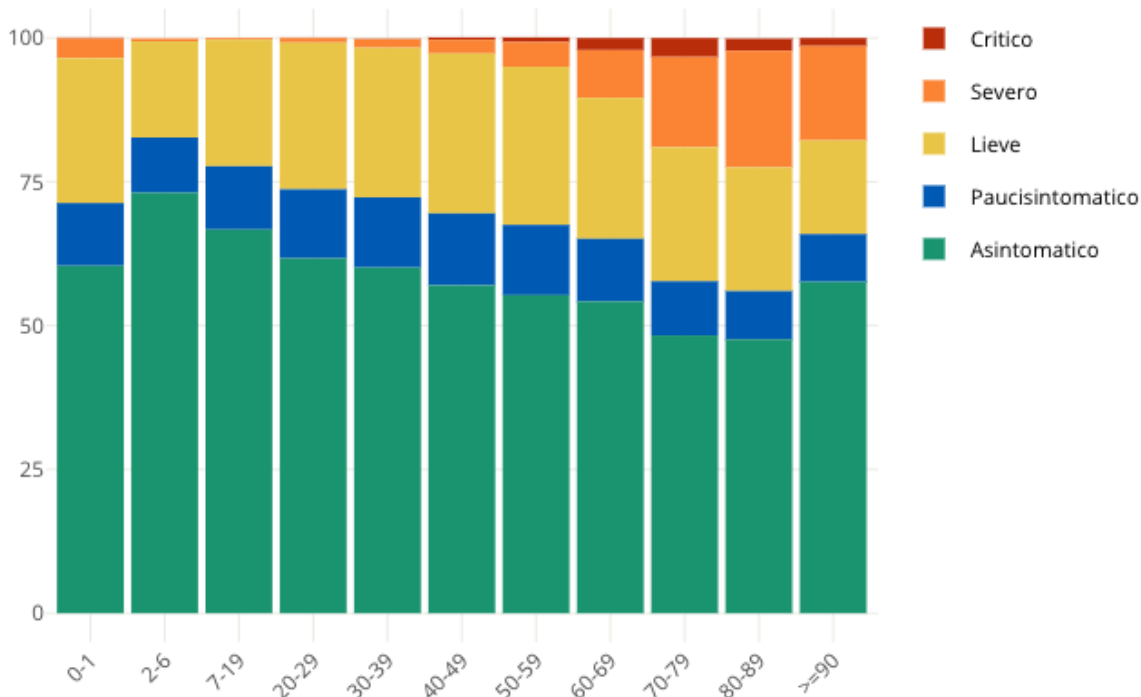
I dati in Piemonte

Covid-19: in Piemonte 4.787 contagi e 77 morti in più

Insorgenza di sintomi nei positivi: casi degli ultimi 30 giorni in Italia

Come noto siamo in una fase nella quale i positivi al virus spesso emergono nell'ambito di campagne sierologiche, controlli dei contatti e in caso di rientro dall'estero. Questo fa emergere un numero di positivi privo di sintomatologia molto più alto rispetto a quanto avveniva durante la prima ondata di SarsCov-2 quando i tamponi veniva fatti soprattutto a persone che presentavano una sintomatologia evidente. **Il grafico seguente è elaborato da Epicentro.iss.**

Proporzione (%) di casi di COVID-19 segnalati in Italia negli ultimi 30 giorni per stato clinico e classe di età (dato disponibile per 345.154 casi)



This entry was posted on Thursday, November 12th, 2020 at 5:49 pm and is filed under [Lombardia, Salute](#)

You can follow any responses to this entry through the [Comments \(RSS\)](#) feed. Responses are currently closed, but you can [trackback](#) from your own site.